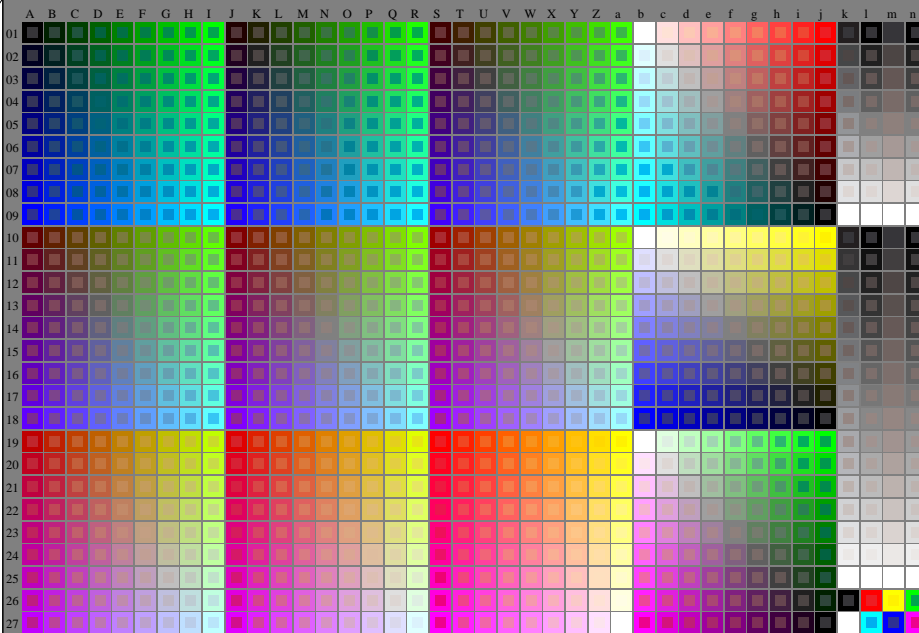


<http://130.149.60.45/~farbmetrik/RI74/RI74L0N1.TXT> /:PS; cominciare l'uscita
N: nessun 3D-linearizzazione (OL) nel file (F) o PS-startup (S), pagina 1/1

vedere dei file simili: <http://130.149.60.45/~farbmetrik/RI74/RI74L0N1.TXT>
informazioni tecniche: <http://www.ps.bam.de> o <http://130.149.60.45/~farbmetrik>



RI740-7N RGB 4-003031-L0

rgb (A_j + k26_n27), 000n (k), w (l), nnn0 (m), www (n), 3D = 0
grafico TUB-RI74; 1080 colori standard, cf=0,9
grafico conformemente a DIN 33872

immettere: *rgb/cmyk* -> *rgb/cmyk*
uscita: nessun cambiamento

TUB iscrizione: 20150701-RI74/RI74L0N1.TXT /:PS
la domanda per la misura di uscita della stampante laser

TUB materiale: code=rh4da