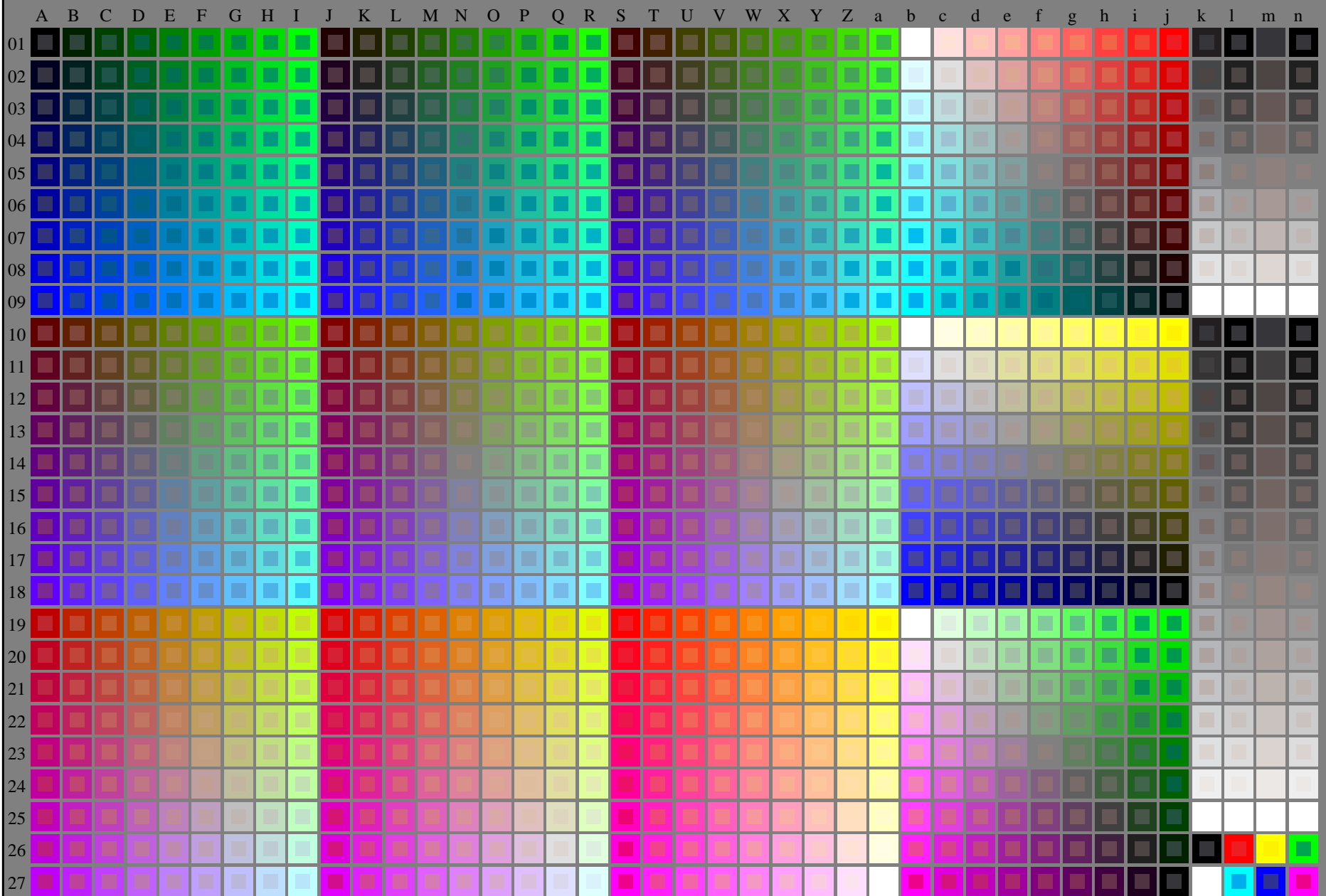


vedere dei file simili: <http://130.149.60.45/~farbmetrik/RI74/RI74.HTM>
informazioni tecniche: <http://www.ps.bam.de> o <http://130.149.60.45/~farbmetrik>

TUB iscrizione: 20150701-RI74/RI74L0FA.TXT /.PS
la domanda per la misura di uscita della stampante laser

TUB materiale: code=rh4ta



RI740-7N_RGB 4-103031-L0

rgb (A_j + k26_n27), 000n (k), w (l), nnn0 (m), www (n), 3D = 1

grafico TUB-RI74; 1080 colori standard, cf=0,9
grafico conformemente a DIN 33872

immettree: *rgb/cmyk* -> *rgb/cmyk*
uscita: nessun cambiamento

vedere dei file simili: <http://130.149.60.45/~farbmetrik/RI74/RI74.HTM>
informazioni tecniche: <http://www.ps.bam.de> o <http://130.149.60.45/~farbmetrik>

TUB iscrizione: 20150701-RI74/RI74L0FA.TXT /.PS
la domanda per la misura di uscita della stampante laser, separazione $cmY0^*$ (CMY0)
TUB materiale: code=rh4ta

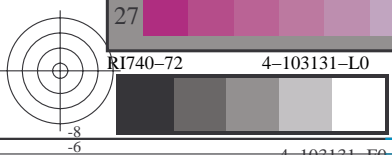
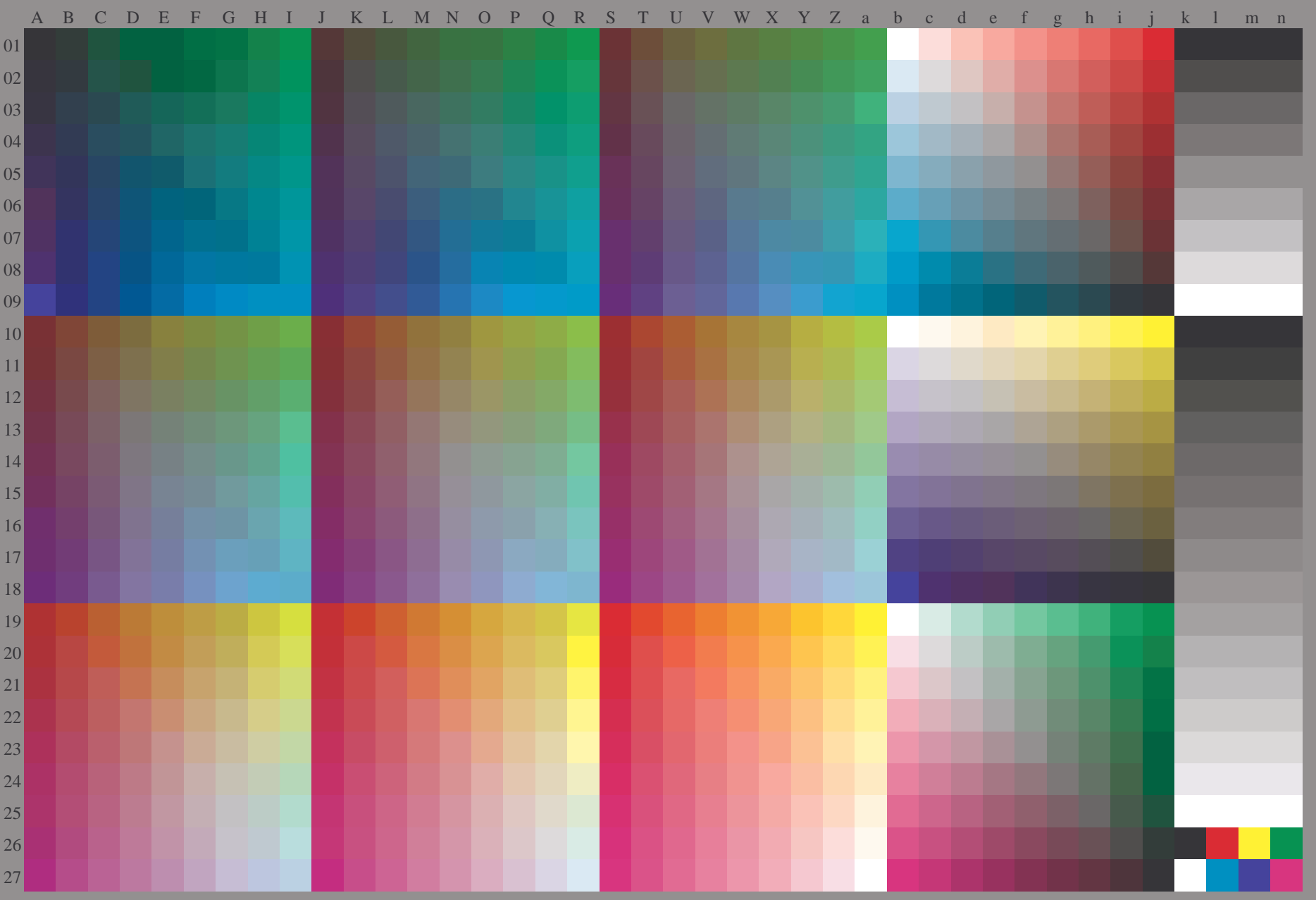
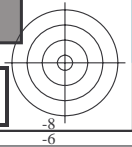
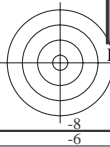


grafico TUB-RI74; 1080 colori standard, $cf=0,9$
grafico conformemente a DIN 33872, $3D=1$, $de=0$, $cmY0^*$

immettee: $rgb/cmyk \rightarrow rgb_{dd}$
uscita: 3D-linearizzazione a $cmY0^*_{dd}$



vedere dei file simili: <http://130.149.60.45/~farbmetrik/RI74/RI74.HTM>
informazioni tecniche: <http://www.ps.bam.de> o <http://130.149.60.45/~farbmetrik>

TUB iscrizione: 20150701-RI74/RI74L0FA.TXT /.PS
la domanda per la misura di uscita della stampante laser, separazione cmy0* (CMY0)
TUB materiale: code=rh4ta

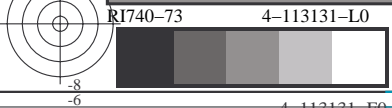
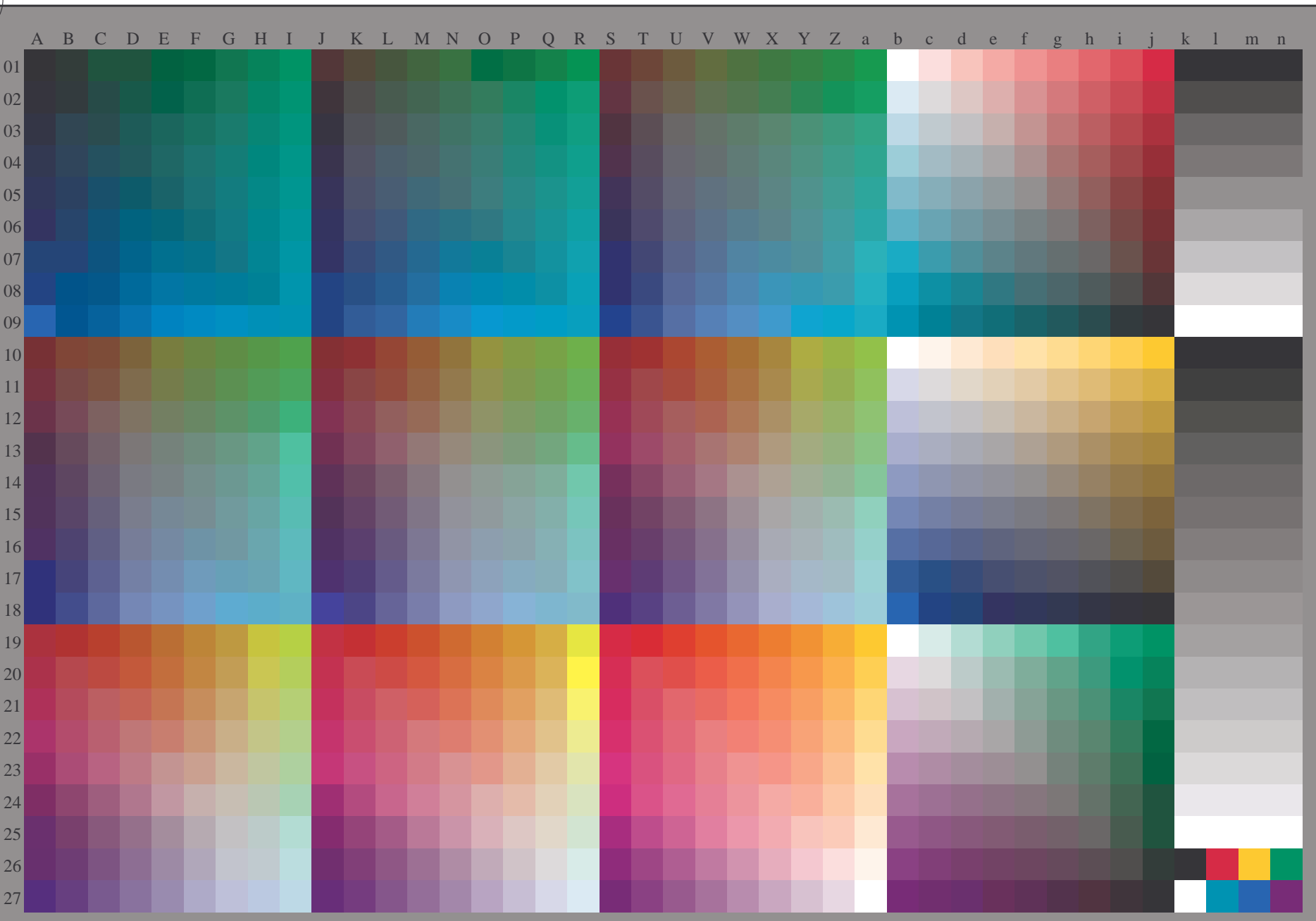


grafico TUB-RI74; 1080 colori standard, $cf=0,9$
grafico conformemente a DIN 33872, 3D=1, $de=1$, cmy0*

immettee: $rgb/cmyk \rightarrow rgb_{de}$
uscita: 3D-linearizzazione a $cmy0^*_{de}$

