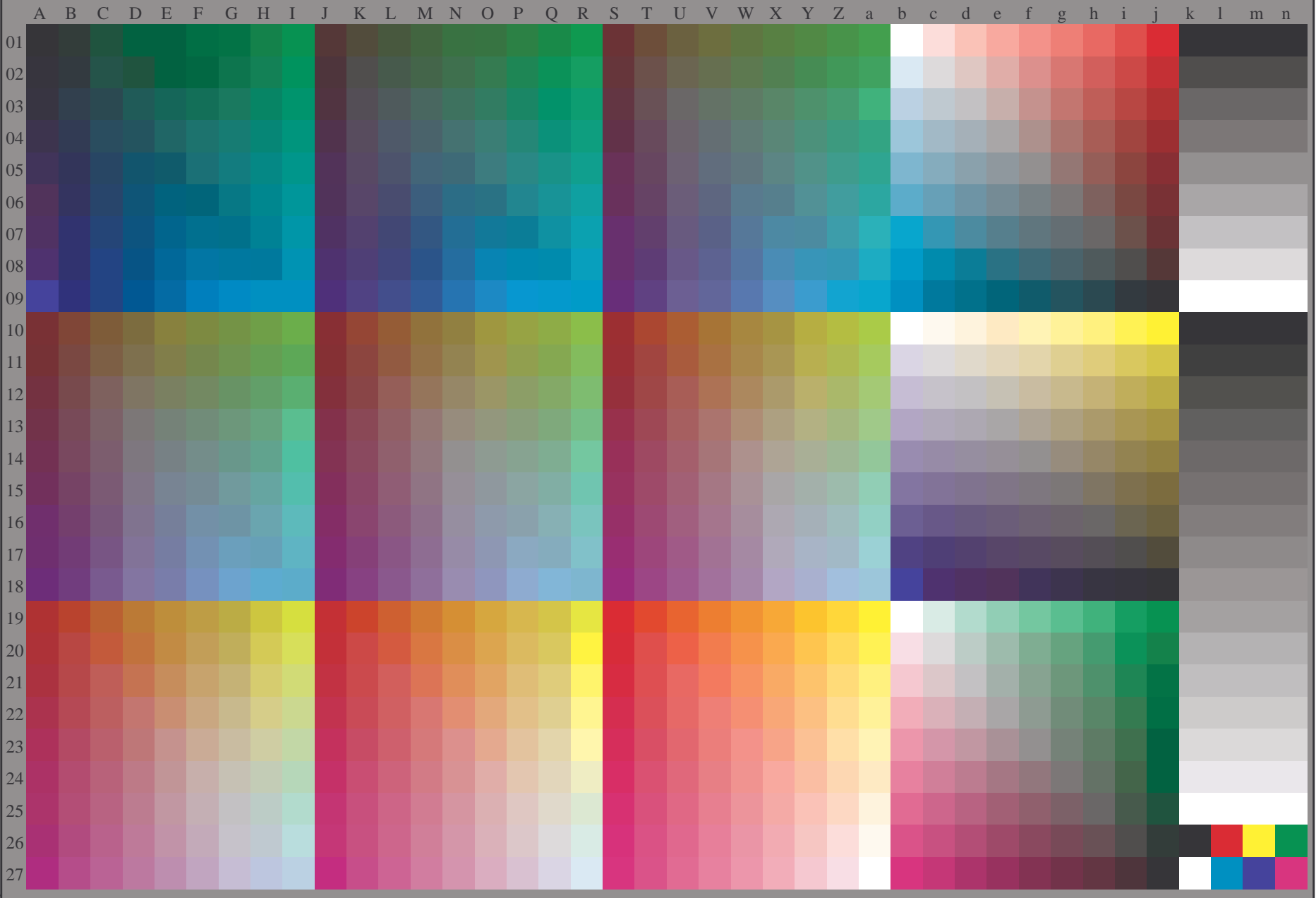


vedere dei file simili: <http://130.149.60.45/~farbmetrik/RI74/RI74.HTM>
informazioni tecniche: <http://www.ps.bam.de> o <http://130.149.60.45/~farbmetrik>

TUB iscrizione: 20130201-RI74/RI74L0FP.PDF /.PS
la domanda per la misura di uscita della stampante laser, separazione cmy0* (CMY0)
TUB materiale: code=rh4ta



RI740-72 4-103131-L0

grafico TUB-RI74; 1080 colori standard, $cf=0,9$
grafico conformemente a DIN 33872, 3D=1, $de=0$, $cmy0^*$

immettere: $rgb/cmyk \rightarrow rgb_{dd}$
uscita: 3D-linearizzazione a $cmy0^*_{dd}$

4-103131-F0