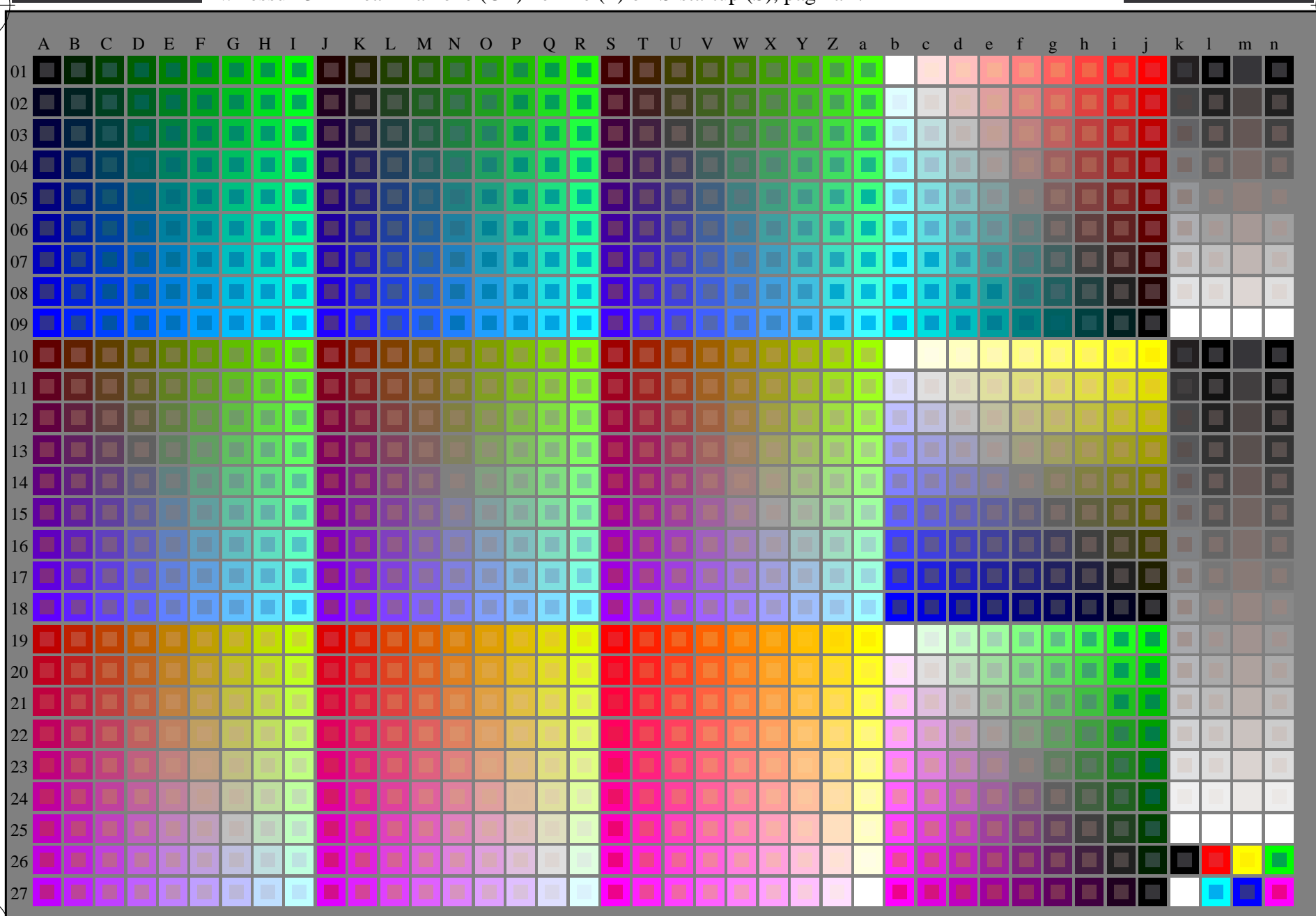


http://130.149.60.45/~farbmetrik/RI70/RI70LONP.PDF / .PS; cominciare l'uscita
N: nessun 3D-linearizzazione (OL) nel file (F) o PS-startup (S), pagina 1/2

vedere dei file simili: <http://130.149.60.45/~farbmetrik/RI70/RI70.HTM>
informazioni tecniche: <http://www.ps.bam.de> o <http://130.149.60.45/~farbmetrik>

TUB iscrizione: 20150701-RI70/RI70LONP.PDF / .PS
la domanda per la misura di uscita della stampante laser

TUB materiale: code=rh4ta



RI700-7N_RGB 4-003034-L0
rgb (A_j + k26_n27), 000n (k), w (l), nnn0 (m), www (n), 3D = 0
grafico TUB-RI70; 1080 colori standard, cf=0,9
grafico conformemente a DIN 33872

immettree: rgb/cmyk -> rgb/cmyk
uscita: nessun cambiamento



vedere dei file simili: <http://130.149.60.45/~farbmetrik/RI70/RI70.HTM>
informazioni tecniche: <http://www.ps.bam.de> o <http://130.149.60.45/~farbmetrik>

TUB iscrizione: 20150701-RI70/RI70L0NP.PDF /.PS
la domanda per la misura di uscita della stampante laser, nessuna separazione rgb (RGB)
TUB materiale: code=rh4ta

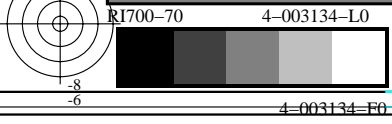
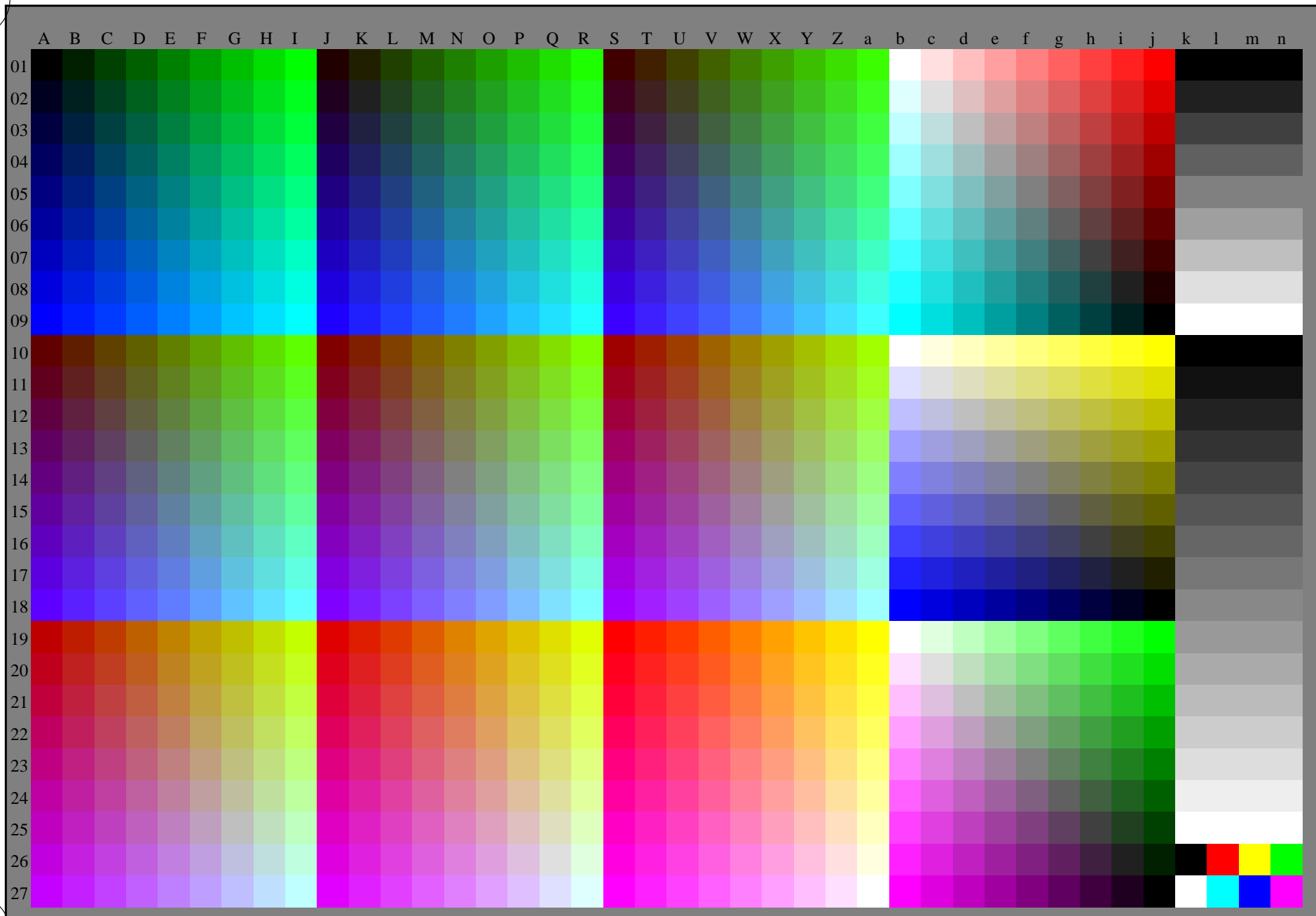
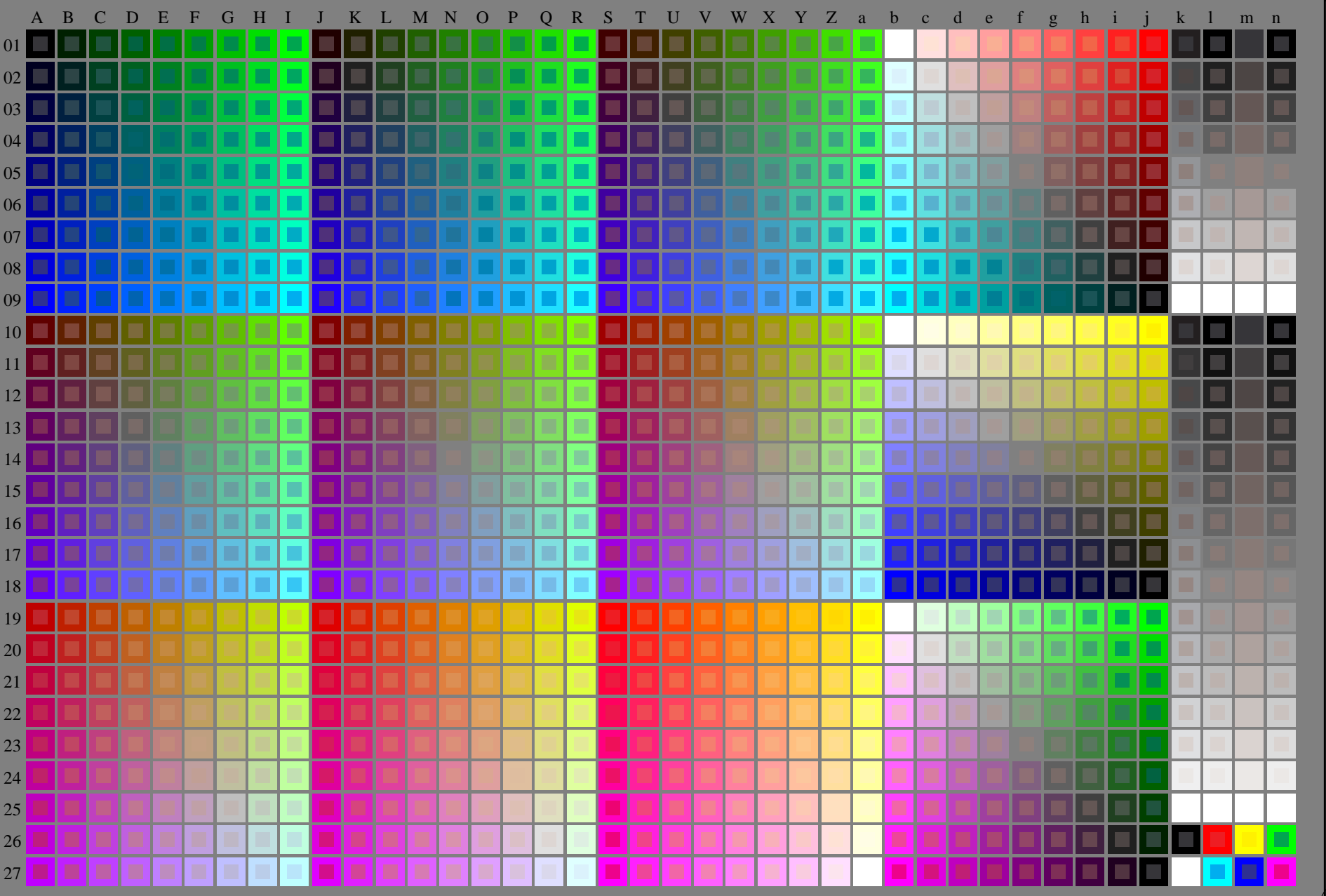


grafico TUB-RI70; 1080 colori standard, $cf=0,9$
grafico conformemente a DIN 33872, 3D=0, de=0, *rgb*

immettree: *rgb/cmyk* -> *rgb_d*
uscita: trasferire a *rgb_d*



vedere dei file simili: <http://130.149.60.45/~farbmetrik/RI70/RI70.HTM>
informazioni tecniche: <http://www.ps.bam.de> o <http://130.149.60.45/~farbmetrik>



TUB iscrizione: 20150701-RI70/RI70LONP.PDF /.PS
la domanda per la misura di uscita della stampante laser

TUB materiale: code=rh4ta

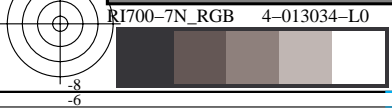


grafico TUB-RI70; 1080 colori standard, cf=0,9
grafico conformemente a DIN 33872

immettree: *rgb/cmyk* -> *rgb/cmyk*
uscita: nessun cambiamento



vedere dei file simili: <http://130.149.60.45/~farbmetrik/RI70/RI70.HTM>
informazioni tecniche: <http://www.ps.bam.de> o <http://130.149.60.45/~farbmetrik>

TUB iscrizione: 20150701-RI70/RI70L0NP.PDF /.PS
la domanda per la misura di uscita della stampante laser, nessuna separazione rgb (RGB)
TUB materiale: code=rh4ta

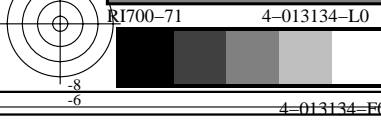
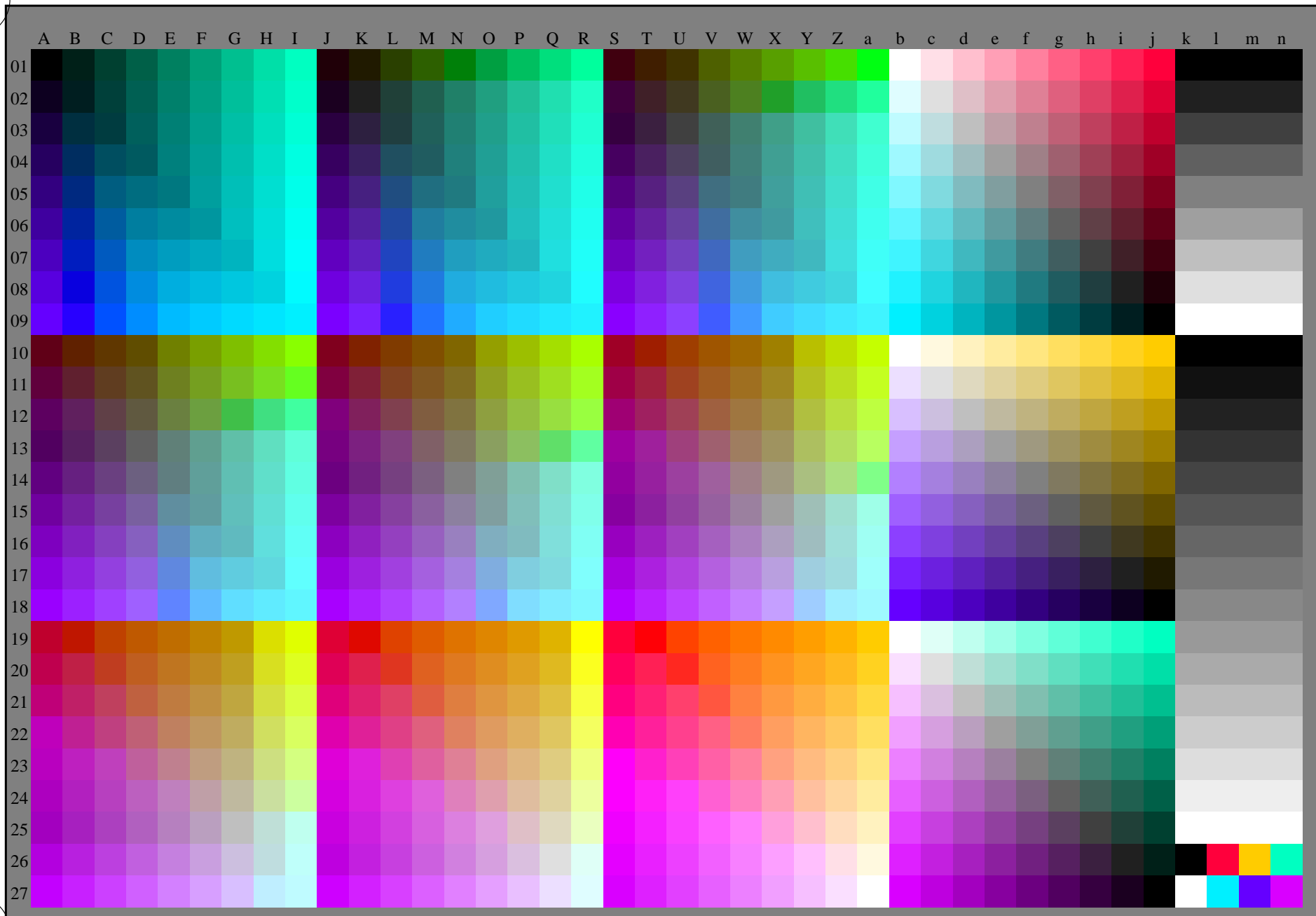


grafico TUB-RI70; 1080 colori standard, $cf=0,9$
grafico conformemente a DIN 33872, 3D=0, $de=1$, *rgb*

immettree: *rgb/cmyk* -> *rgbe*
uscita: trasferire a *rgbe*

