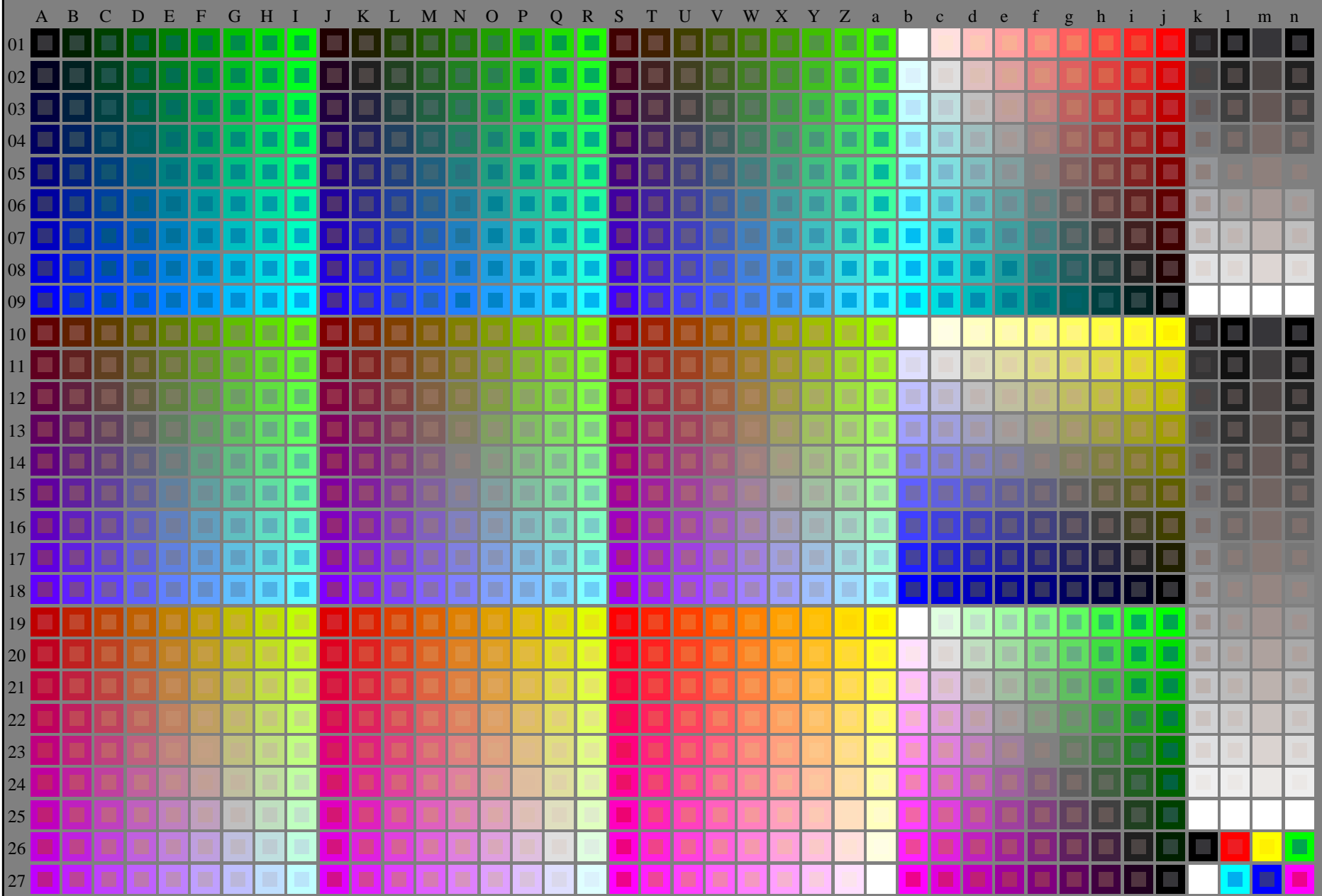


vedere dei file simili: <http://130.149.60.45/~farbmetrik/RI70/RI70.HTM>
informazioni tecniche: <http://www.ps.bam.de> o <http://130.149.60.45/~farbmetrik>



TUB iscrizione: 20150701-RI70/RI70LOFA.TXT /.PS
la domanda per la misura di uscita della stampante laser

TUB materiale: code=rh4ta

RI700-7N_RGB 4-103034-L0

rgb (A_j + k26_n27), 000n (k), w (l), nnn0 (m), www (n), 3D = 1

grafico TUB-RI70; 1080 colori standard, cf=0,9
grafico conformemente a DIN 33872

immettree: rgb/cmyk -> rgb/cmyk
uscita: nessun cambiamento

vedere dei file simili: <http://130.149.60.45/~farbmetrik/RI70/RI70L0FA.TXT> / .PS
informazioni tecniche: <http://www.ps.bam.de> o <http://130.149.60.45/~farbmetrik>

TUB iscrizione: 20150701-RI70/RI70L0FA.TXT /.PS
la domanda per la misura di uscita della stampante laser, nessuna separazione rgb* (RGB)
TUB materiale: code=rh4ta

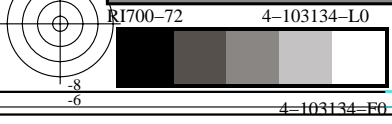
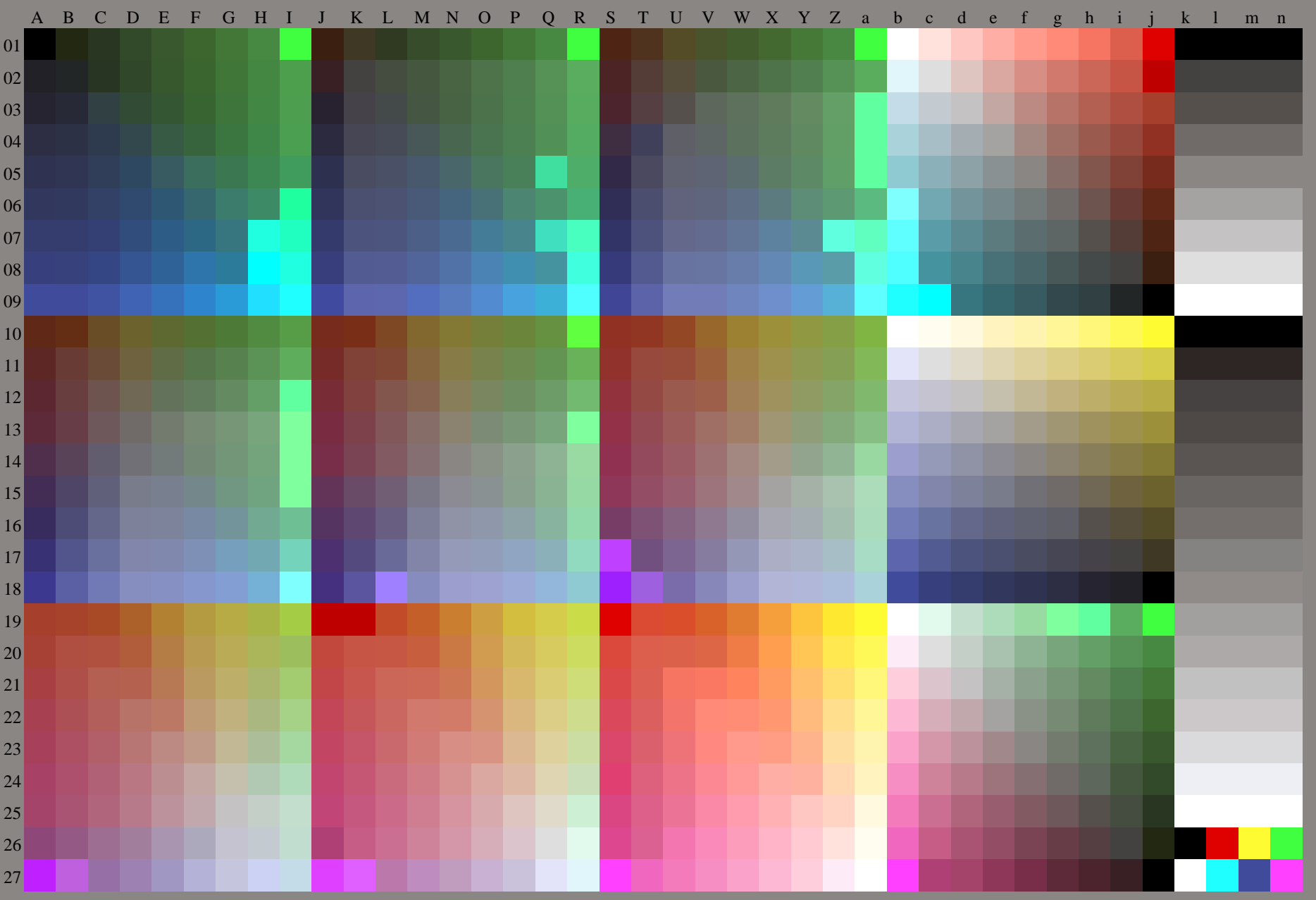


grafico TUB-RI70; 1080 colori standard, $cf=0,9$
grafico conformemente a DIN 33872, $3D=1$, $de=0$, rgb^*

immettree: $rgb/cmyk \rightarrow rgb_{dd}$
uscita: 3D-linearizzazione a rgb^*_{dd}

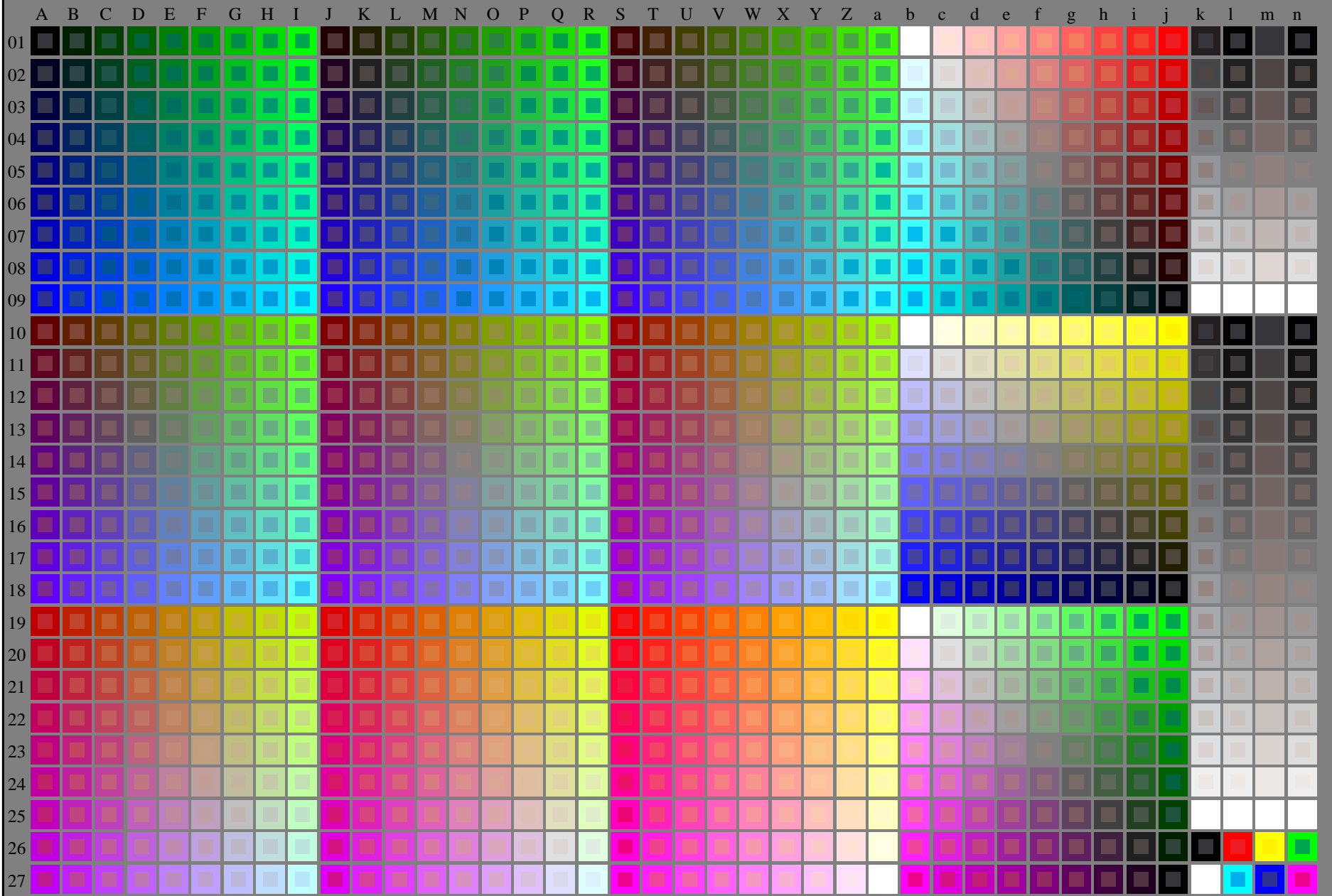


http://130.149.60.45/~farbmetrik/RI70/RI70LOFA.TXT /.PS; cominciare l'uscita
F: 3D-linearizzazione RI70/RI70LI30FA.DAT nel file (F), pagina 1/2

vedere dei file simili: <http://130.149.60.45/~farbmetrik/RI70/RI70.HTM>
informazioni tecniche: <http://www.ps.bam.de> o <http://130.149.60.45/~farbmetrik>

TUB iscrizione: 20150701-RI70/RI70LOFA.TXT /.PS
la domanda per la misura di uscita della stampante laser

TUB materiale: code=rh4ta



RI700-7N_RGB 4-113034-L0

rgb (A_j + k26_n27), 000n (k), w (l), nnn0 (m), www (n), 3D = 1

grafico TUB-RI70; 1080 colori standard, cf=0,9
grafico conformemente a DIN 33872

immettree: *rgb/cmyk* -> *rgb/cmyk*
uscita: nessun cambiamento

C M Y O L V



vedere dei file simili: <http://130.149.60.45/~farbmetrik/RI70/RI70.HTM>
informazioni tecniche: <http://www.ps.bam.de> o <http://130.149.60.45/~farbmetrik>

TUB iscrizione: 20150701-RI70/RI70L0FA.TXT /.PS
la domanda per la misura di uscita della stampante laser, nessuna separazione rgb* (RGB)
TUB materiale: code=rh4ta

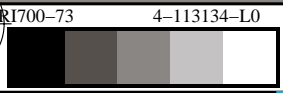
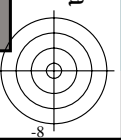
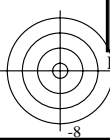
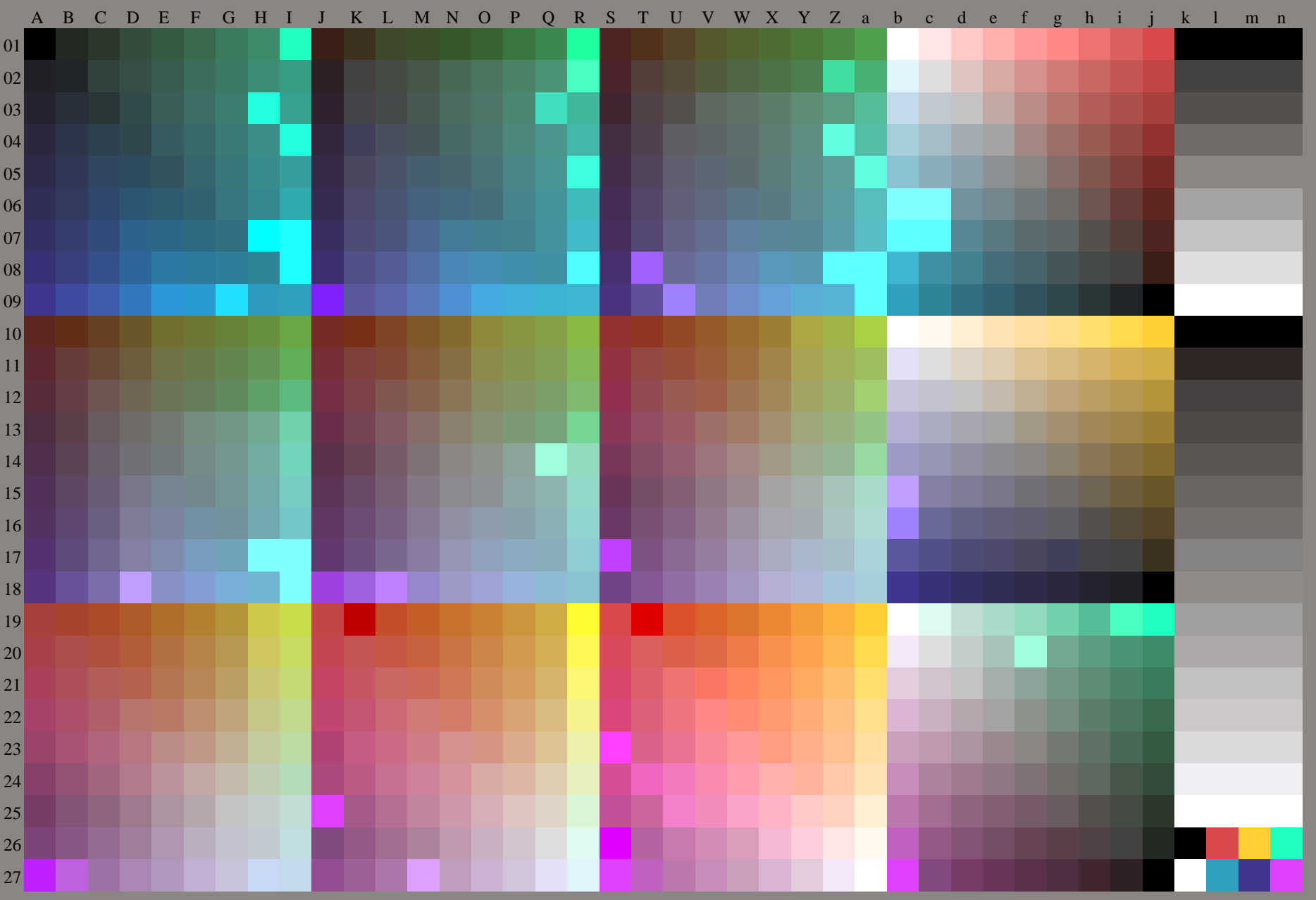


grafico TUB-RI70; 1080 colori standard, cf=0,9
grafico conformemente a DIN 33872, 3D=1, de=1, rgb*

immettree: $rgb/cmyk \rightarrow rgb_{de}$
uscita: 3D-linearizzazione a rgb^*_{de}

