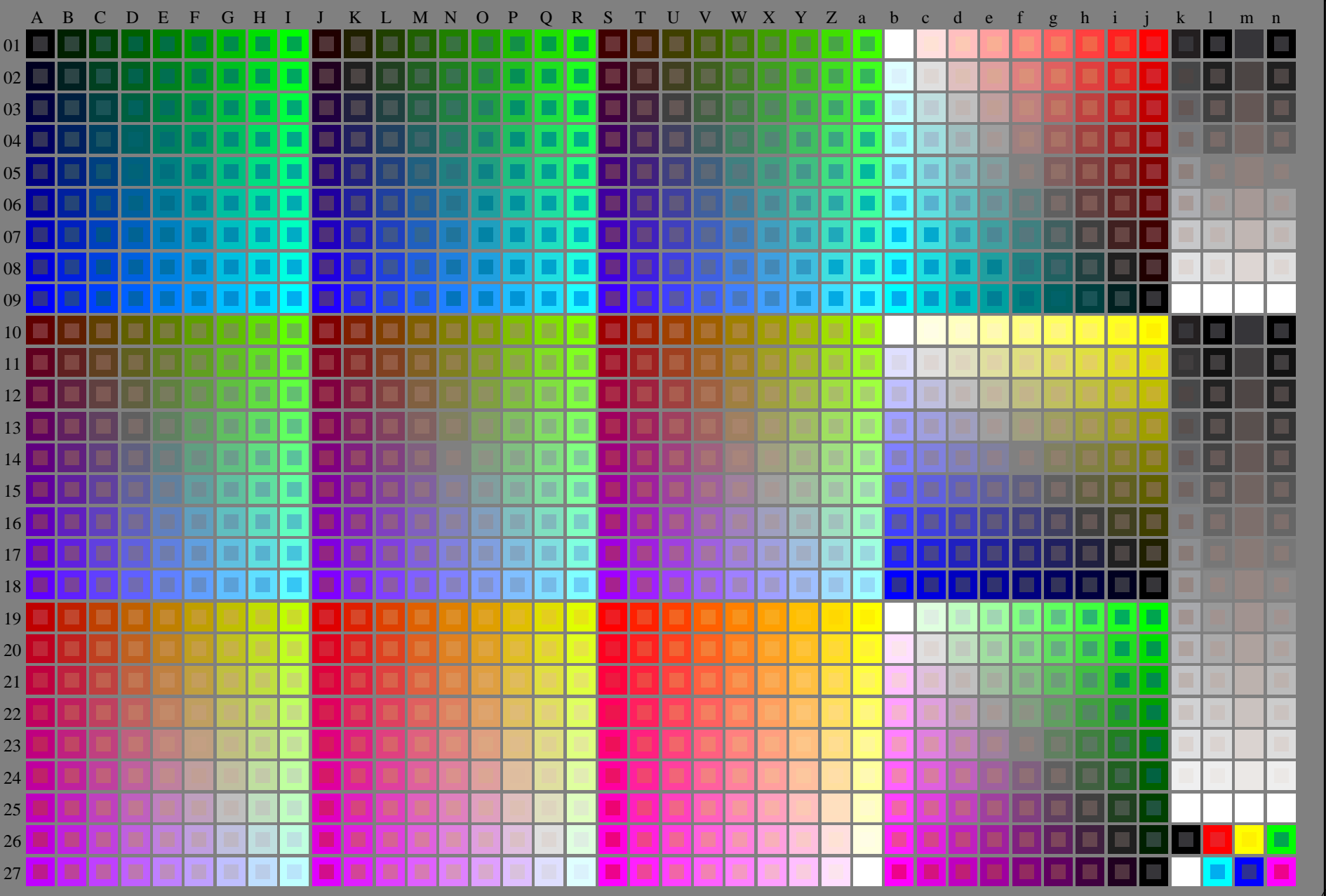


vedere dei file simili: <http://130.149.60.45/~farbmetrik/RI66/RI66.HTM>
informazioni tecniche: <http://www.ps.bam.de> o <http://130.149.60.45/~farbmetrik>



TUB iscrizione: 20150701-RI66/RI66LONP.PDF /.PS
la domanda per la misura di uscita della stampante laser

TUB materiale: code=rh4ta



grafico TUB-RI66; 1080 colori standard, cf=1
grafico conformemente a DIN 33872

immettree: *rgb/cmyk* -> *rgb/cmyk*
uscita: nessun cambiamento





vedere dei file simili: <http://130.149.60.45/~farbmetrik/RI66/RI66.HTM>
informazioni tecniche: <http://www.ps.bam.de> o <http://130.149.60.45/~farbmetrik>

TUB iscrizione: 20150701-RI66/RI66L0NP.PDF /.PS
la domanda per la misura di uscita della stampante laser, separazione cmyrn6 (CMYK)
TUB materiale: code=rh4ta

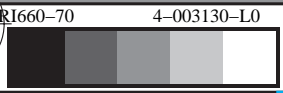
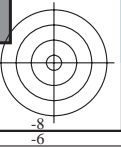
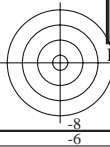
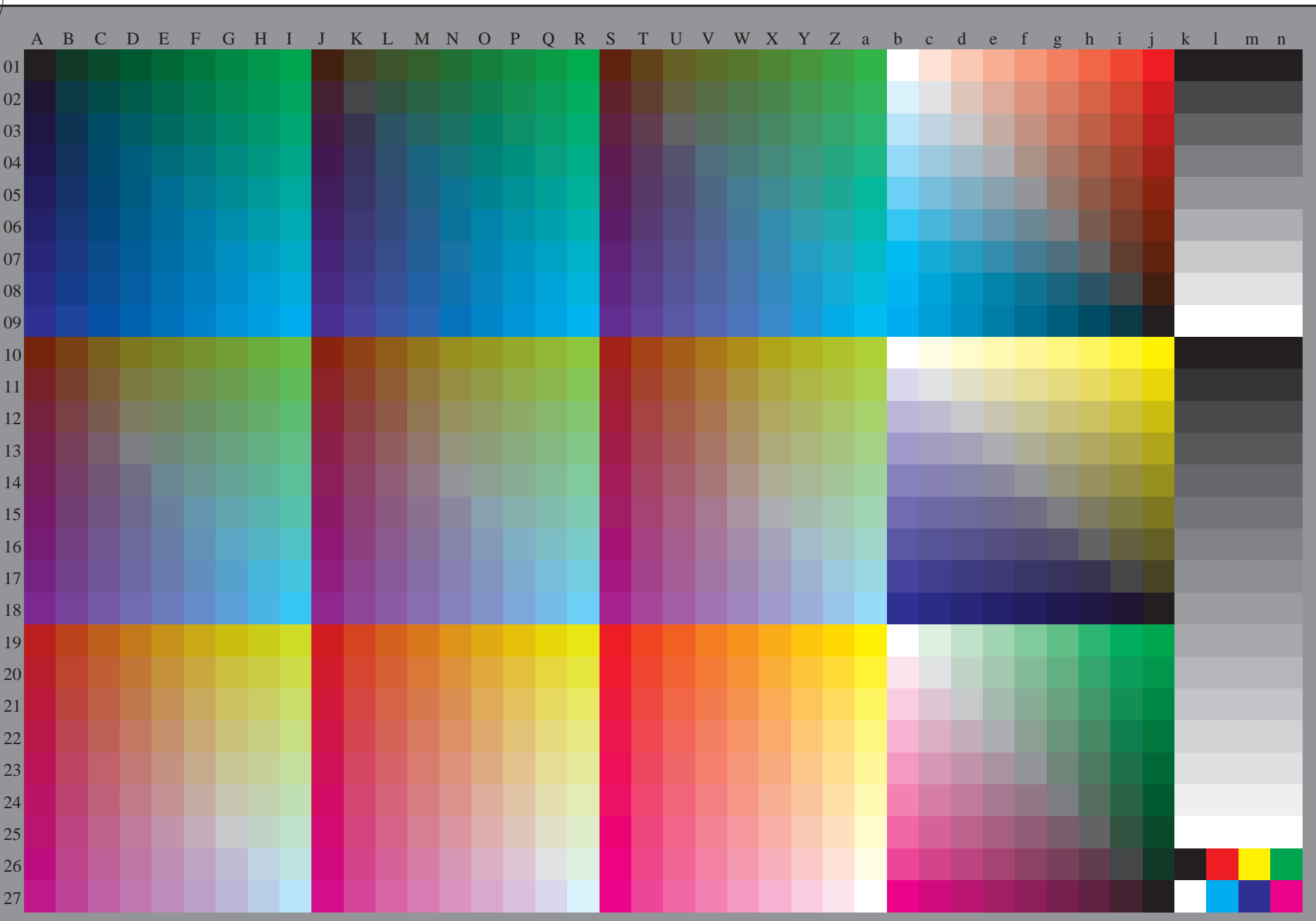
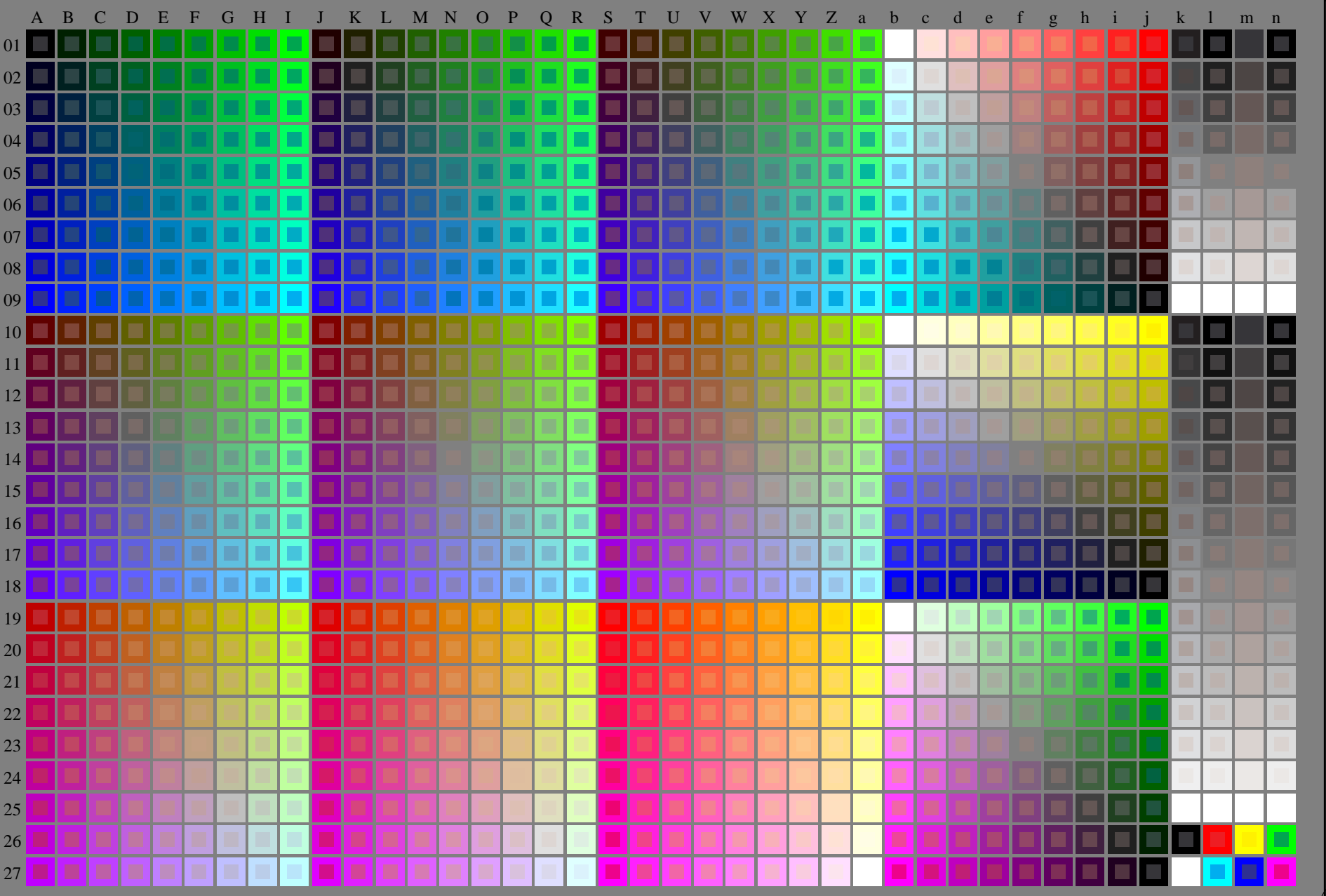


grafico TUB-RI66; 1080 colori standard, cf=1
grafico conformemente a DIN 33872, 3D=0, de=0, cmyk

immettree: $rgb/cmyk \rightarrow rgb_d$
uscita: trasferire a $cmyk_d$



vedere dei file simili: <http://130.149.60.45/~farbmetrik/RI66/RI66.HTM>
informazioni tecniche: <http://www.ps.bam.de> o <http://130.149.60.45/~farbmetrik>



TUB iscrizione: 20150701-RI66/RI66LONP.PDF /.PS
la domanda per la misura di uscita della stampante laser

TUB materiale: code=rh4ta

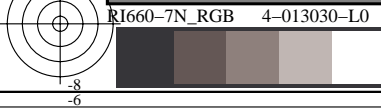


grafico TUB-RI66; 1080 colori standard, cf=1
grafico conformemente a DIN 33872

immettree: *rgb/cmyk* -> *rgb/cmyk*
uscita: nessun cambiamento





vedere dei file simili: <http://130.149.60.45/~farbmetrik/RI66/RI66.HTM>
informazioni tecniche: <http://www.ps.bam.de> o <http://130.149.60.45/~farbmetrik>

TUB iscrizione: 20150701-RI66/RI66L0NP.PDF /.PS
la domanda per la misura di uscita della stampante laser, separazione cmyk6 (CMYK)
TUB materiale: code=rh4ta

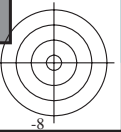
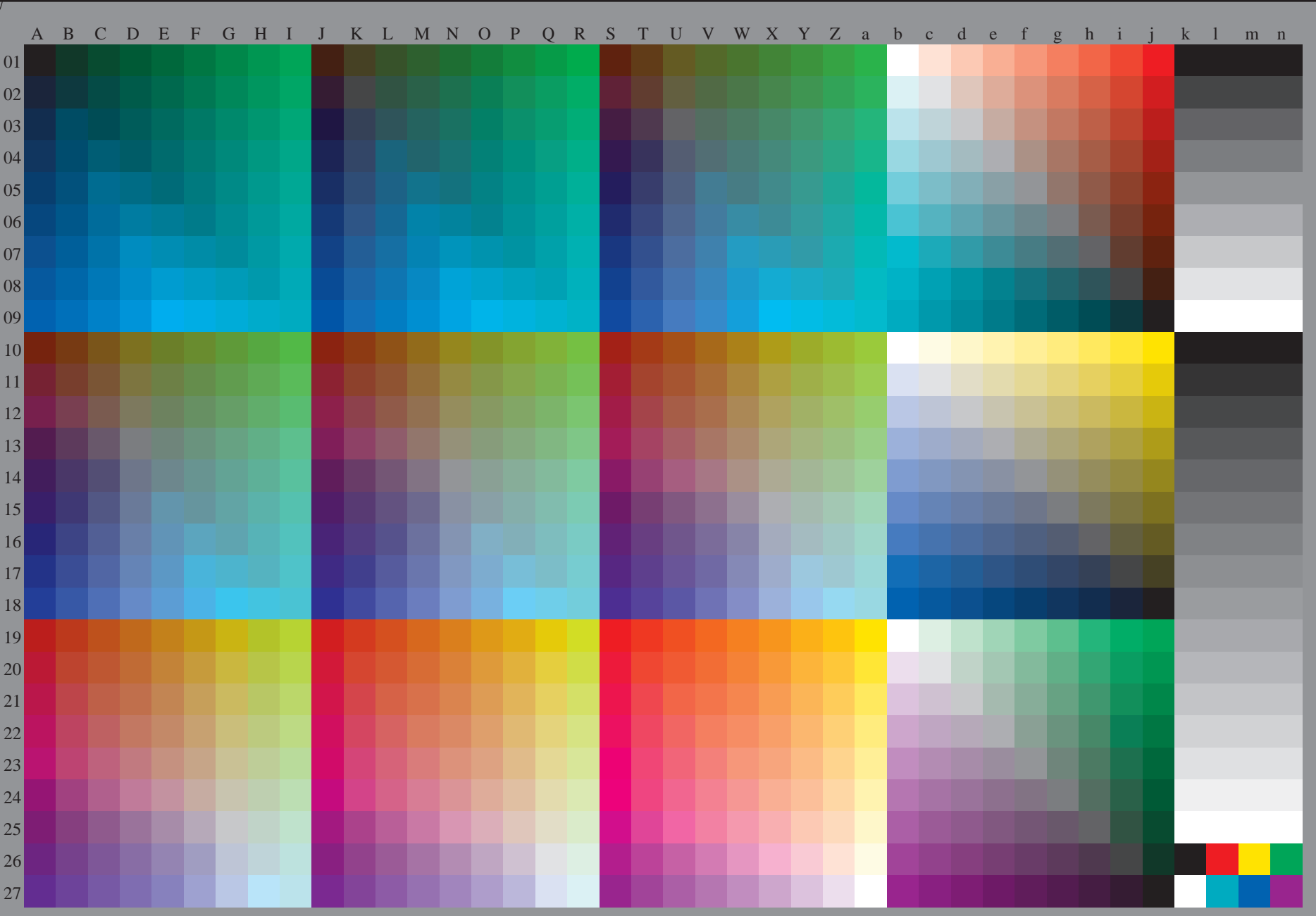


grafico TUB-RI66; 1080 colori standard, $cf=1$
grafico conformemente a DIN 33872, $3D=0$, $de=1$, cmyk

immettree: $rgb/cmyk \rightarrow rgb_e$
uscita: trasferire a $cmyk_e$

