





vedere dei file simili: <http://130.149.60.45/~farbmetrik/RI66/RI66.HTM>  
informazioni tecniche: <http://www.ps.bam.de> o <http://130.149.60.45/~farbmetrik>

TUB iscrizione: 20150701-RI66/RI66L0NA.TXT /.PS  
la domanda per la misura di uscita della stampante laser, separazione cmyrn6 (CMYK)  
TUB materiale: code=rh4ta

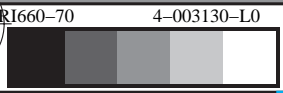
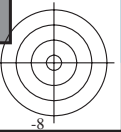
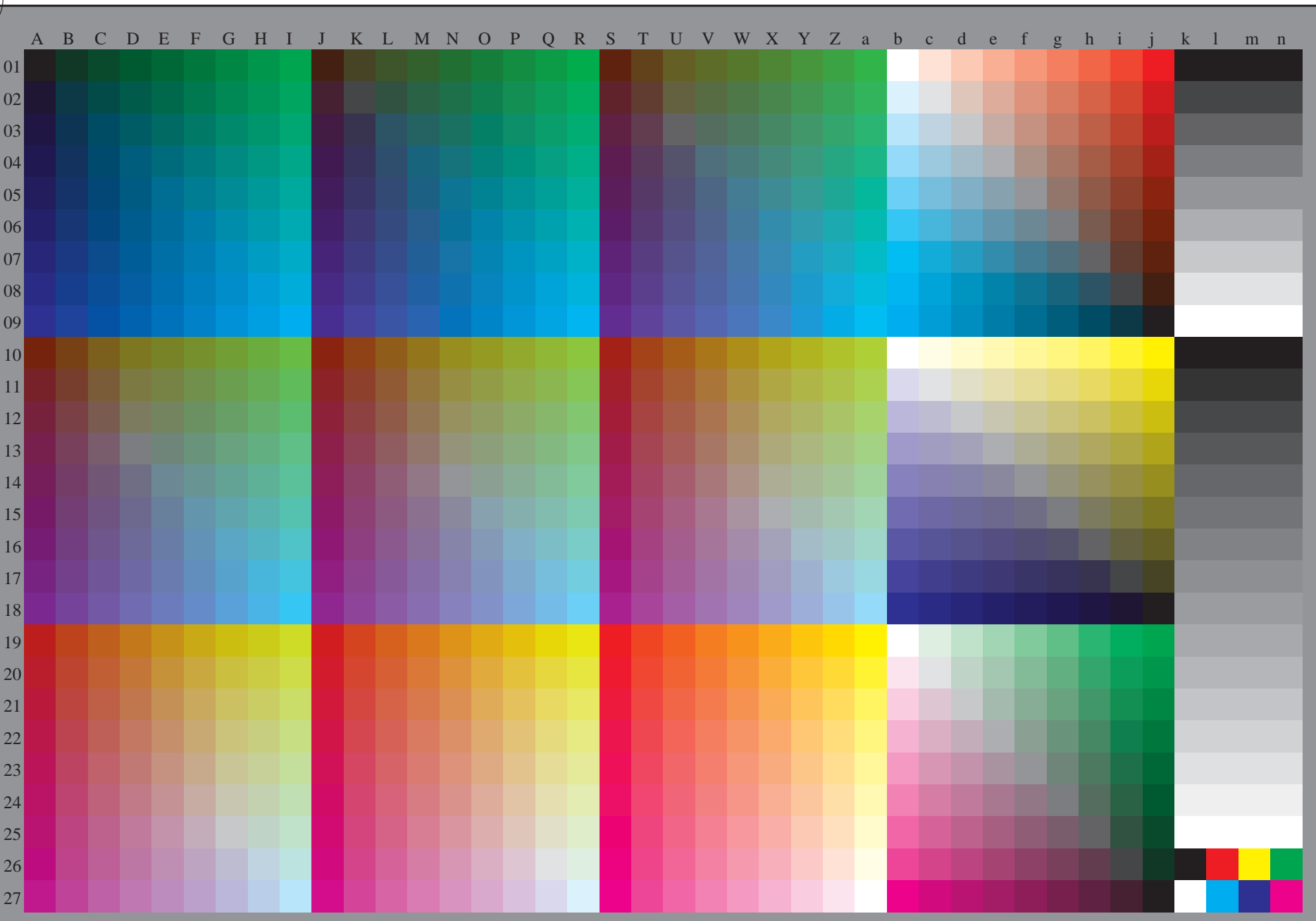


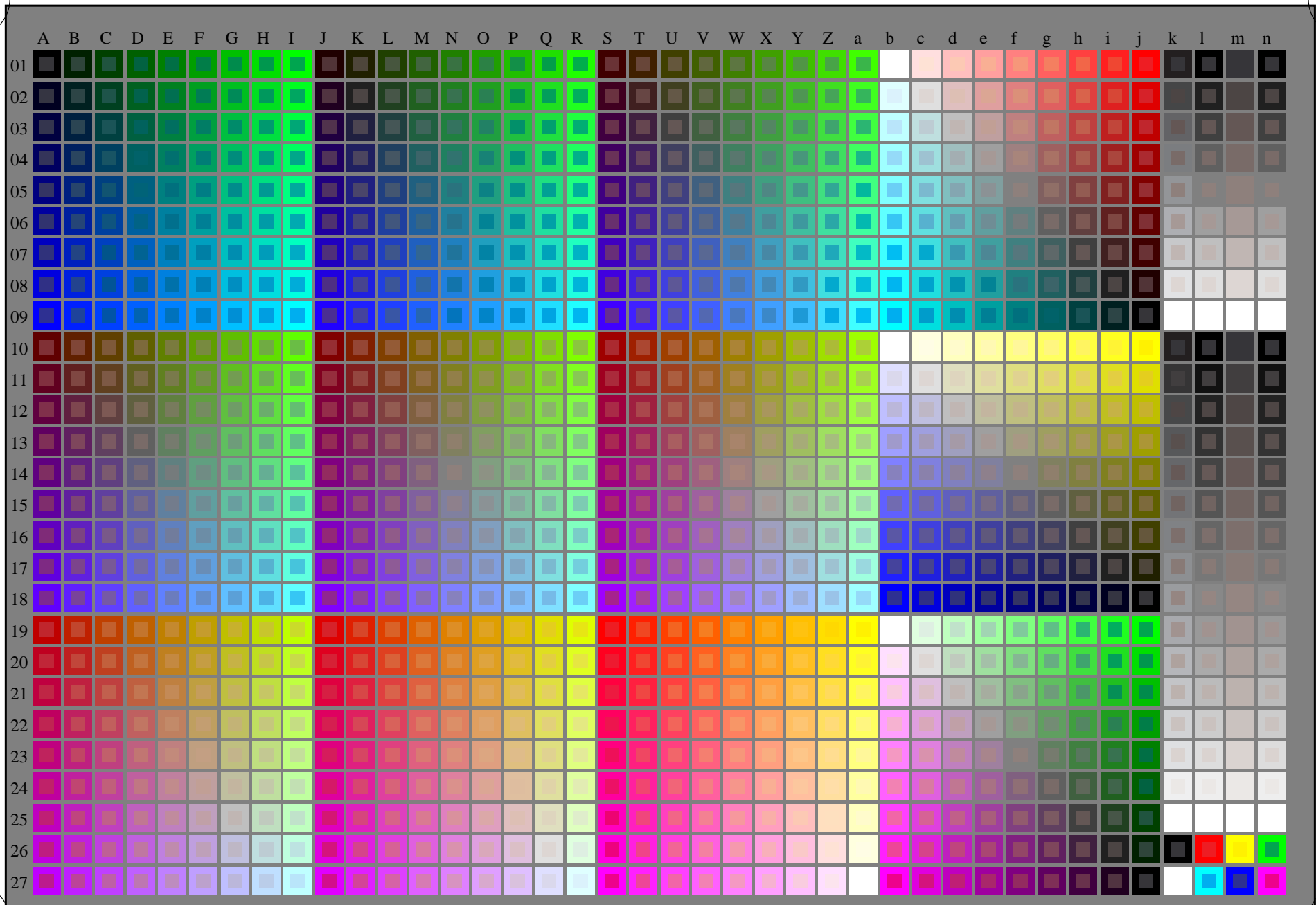
grafico TUB-RI66; 1080 colori standard, cf=1  
grafico conformemente a DIN 33872, 3D=0, de=0, cmyk

immettree:  $rgb/cmyk \rightarrow rgb_d$   
uscita: trasferire a  $cmyk_d$



http://130.149.60.45/~farbmetrik/RI66/RI66L0NA.TXT /.PS; cominciare l'uscita  
N: nessun 3D-linearizzazione (OL) nel file (F) o PS-startup (S), pagina 1/2

vedere dei file simili: <http://130.149.60.45/~farbmetrik/RI66/RI66.HTM>  
informazioni tecniche: <http://www.ps.bam.de> o <http://130.149.60.45/~farbmetrik>



TUB iscrizione: 20150701-RI66/RI66L0NA.TXT /.PS  
la domanda per la misura di uscita della stampante laser

TUB materiale: code=rh4ta



grafico TUB-RI66; 1080 colori standard, cf=1  
grafico conformemente a DIN 33872

immettree: *rgb/cmyk* -> *rgb/cmyk*  
uscita: nessun cambiamento





vedere dei file simili: <http://130.149.60.45/~farbmetrik/RI66/RI66.HTM>  
informazioni tecniche: <http://www.ps.bam.de> o <http://130.149.60.45/~farbmetrik>

TUB iscrizione: 20150701-RI66/RI66L0NA.TXT /.PS  
la domanda per la misura di uscita della stampante laser, separazione cmyk6 (CMYK)

TUB materiale: code=rh4ta

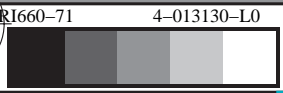
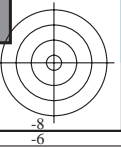
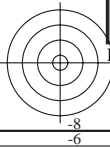
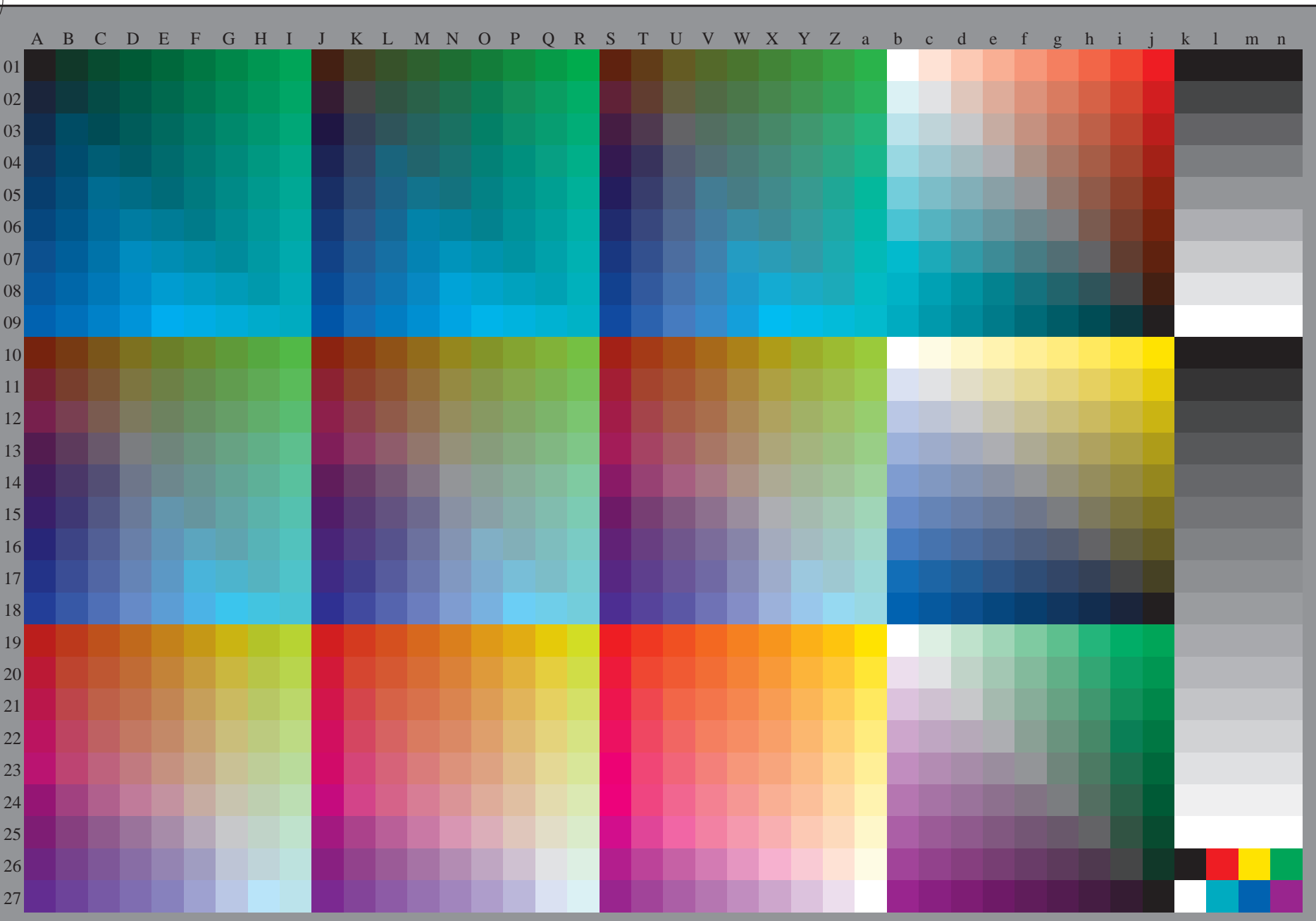


grafico TUB-RI66; 1080 colori standard, cf=1  
grafico conformemente a DIN 33872, 3D=0, de=1, cmyk

immettree: *rgb/cmyk* -> *rgbe*  
uscita: trasferire a *cmyk<sub>e</sub>*

