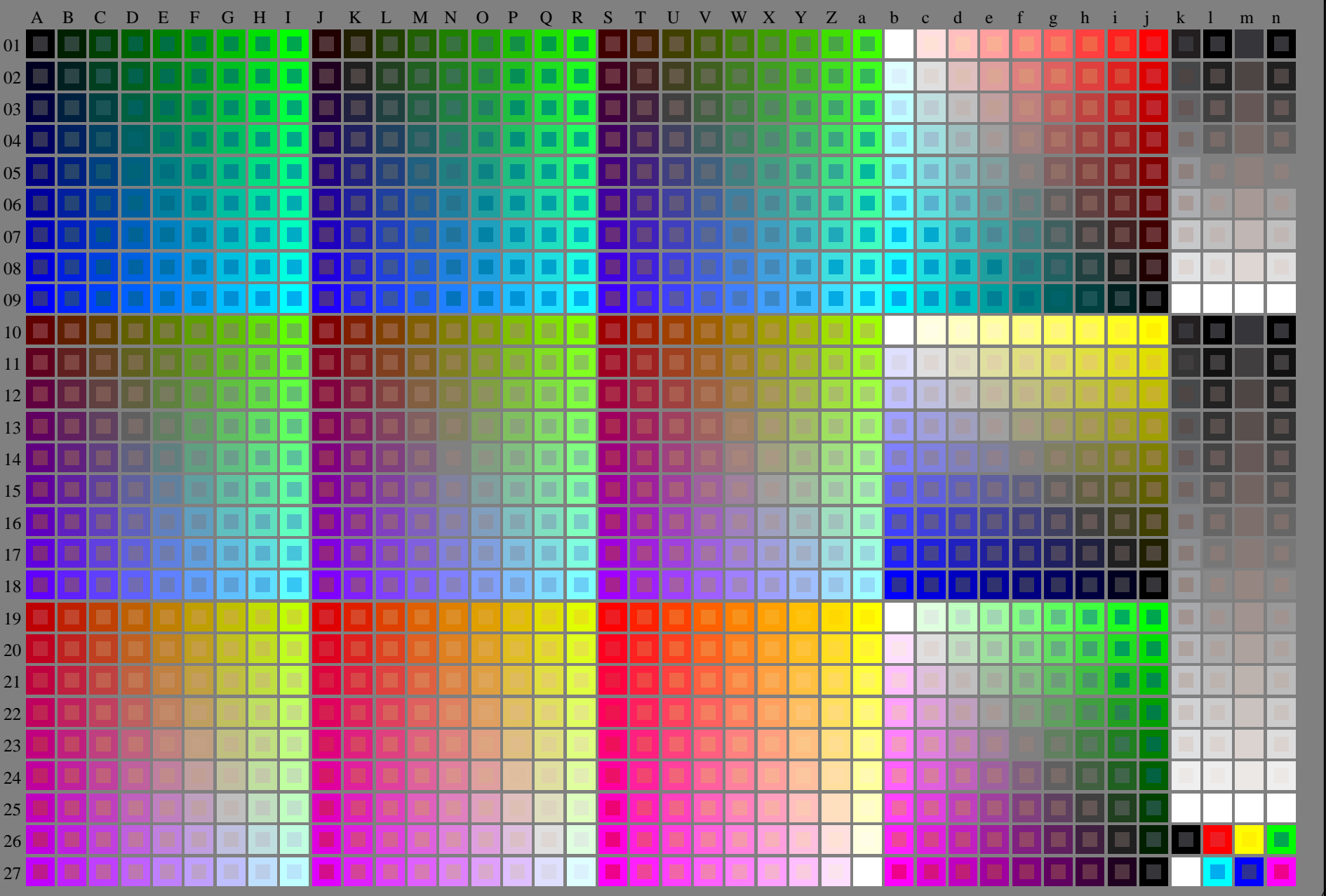


vedere dei file simili: <http://130.149.60.45/~farbmetrik/RI60/RI60.HTM>  
informazioni tecniche: <http://www.ps.bam.de> o <http://130.149.60.45/~farbmetrik>



TUB iscrizione: 20150701-RI60/RI60L0NP.PDF /.PS  
la domanda per la misura di uscita della stampante laser

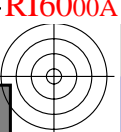
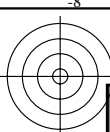
TUB materiale: code=rh4ta



RI600-7N\_RGB 4-003034-L0  
rgb (A\_j + k26\_n27), 000n (k), w (l), nnn0 (m), www (n), 3D = 0  
grafico TUB-RI60; 1080 colori standard, cf=1  
grafico conformemente a DIN 33872

immettree: *rgb/cmyk* -> *rgb/cmyk*  
uscita: nessun cambiamento





vedere dei file simili: <http://130.149.60.45/~farbmetrik/RI60/RI60.HTM>  
informazioni tecniche: <http://www.ps.bam.de> o <http://130.149.60.45/~farbmetrik>

TUB iscrizione: 20150701-RI60/RI60L0NP.PDF /.PS  
la domanda per la misura di uscita della stampante laser, nessuna separazione rgb (RGB)  
TUB materiale: code=rh4ta

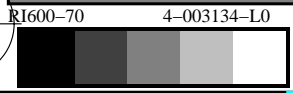
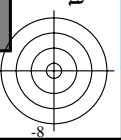
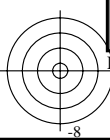
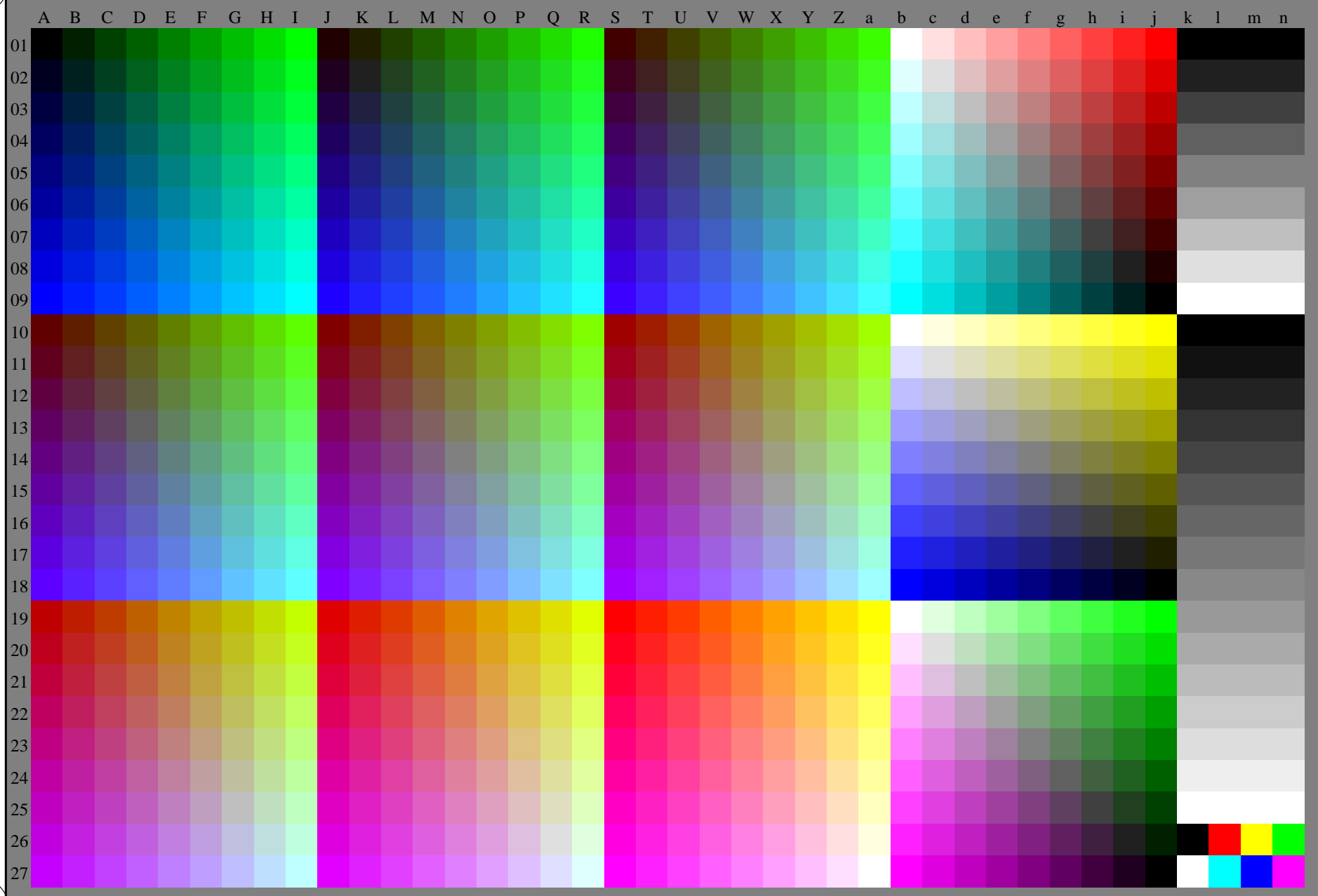
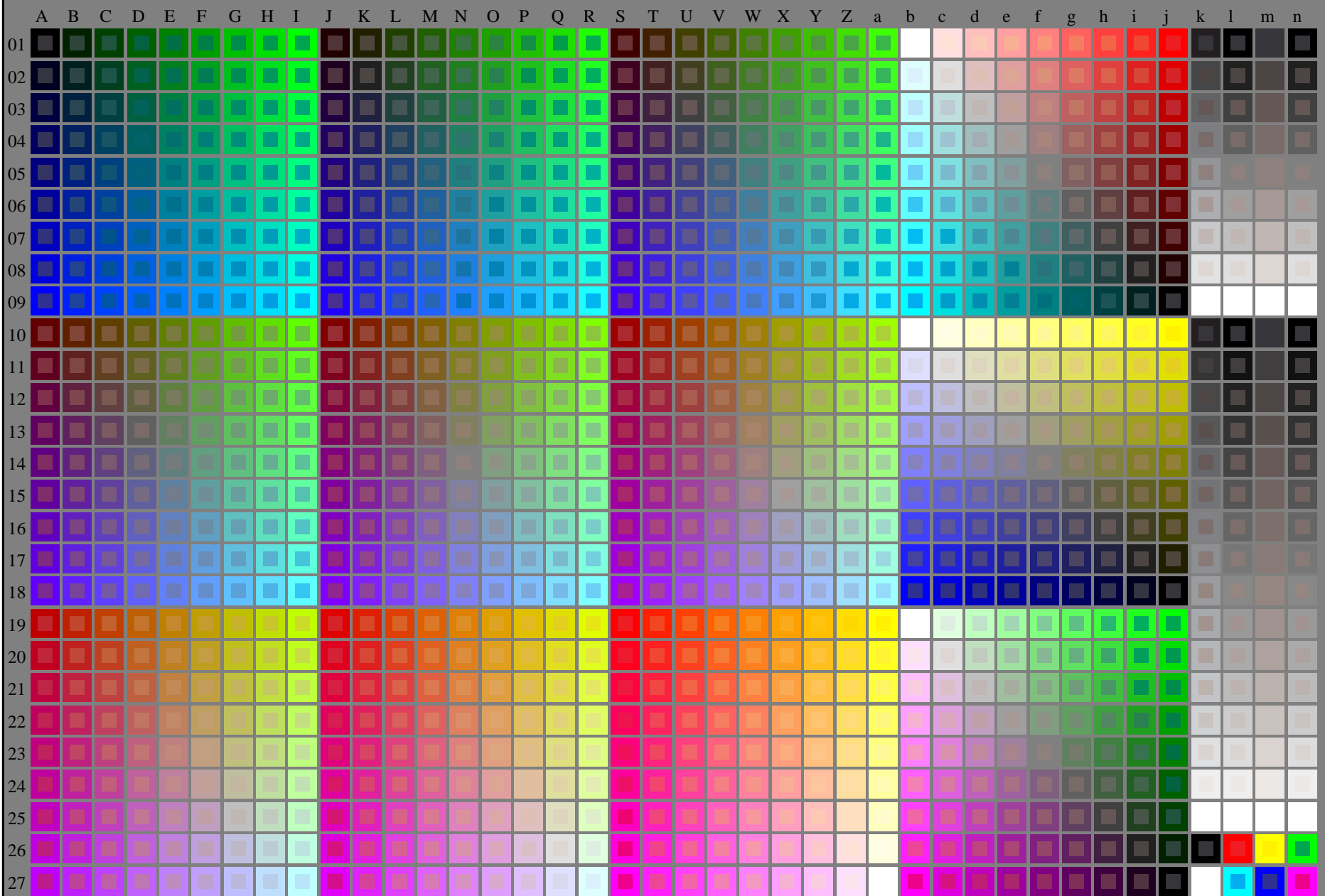


grafico TUB-RI60; 1080 colori standard, cf=1  
grafico conformemente a DIN 33872, 3D=0, de=0, rgb

immettree: *rgb/cmyk* -> *rgb<sub>d</sub>*  
uscita: trasferire a *rgb<sub>d</sub>*



vedere dei file simili: <http://130.149.60.45/~farbmetrik/RI60/RI60.HTM>  
informazioni tecniche: <http://www.ps.bam.de> o <http://130.149.60.45/~farbmetrik>



RI600-7N\_RGB 4-013034-L0

rgb (A\_j + k26\_n27), 000n (k), w (l), nnn0 (m), www (n), 3D = 0

grafico TUB-RI60; 1080 colori standard, cf=1  
grafico conformemente a DIN 33872

immettree: *rgb/cmyk* -> *rgb/cmyk*  
uscita: nessun cambiamento

TUB iscrizione: 20150701-RI60/RI60L0NP.PDF /.PS  
la domanda per la misura di uscita della stampante laser

TUB materiale: code=rh4ta



vedere dei file simili: <http://130.149.60.45/~farbmetrik/RI60/RI60.HTM>  
informazioni tecniche: <http://www.ps.bam.de> o <http://130.149.60.45/~farbmetrik>

TUB iscrizione: 20150701-RI60/RI60LONP.PDF /.PS  
la domanda per la misura di uscita della stampante laser, nessuna separazione rgb (RGB)  
TUB materiale: code=rh4ta

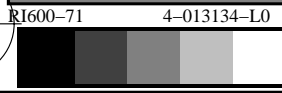
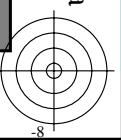
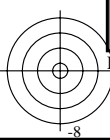
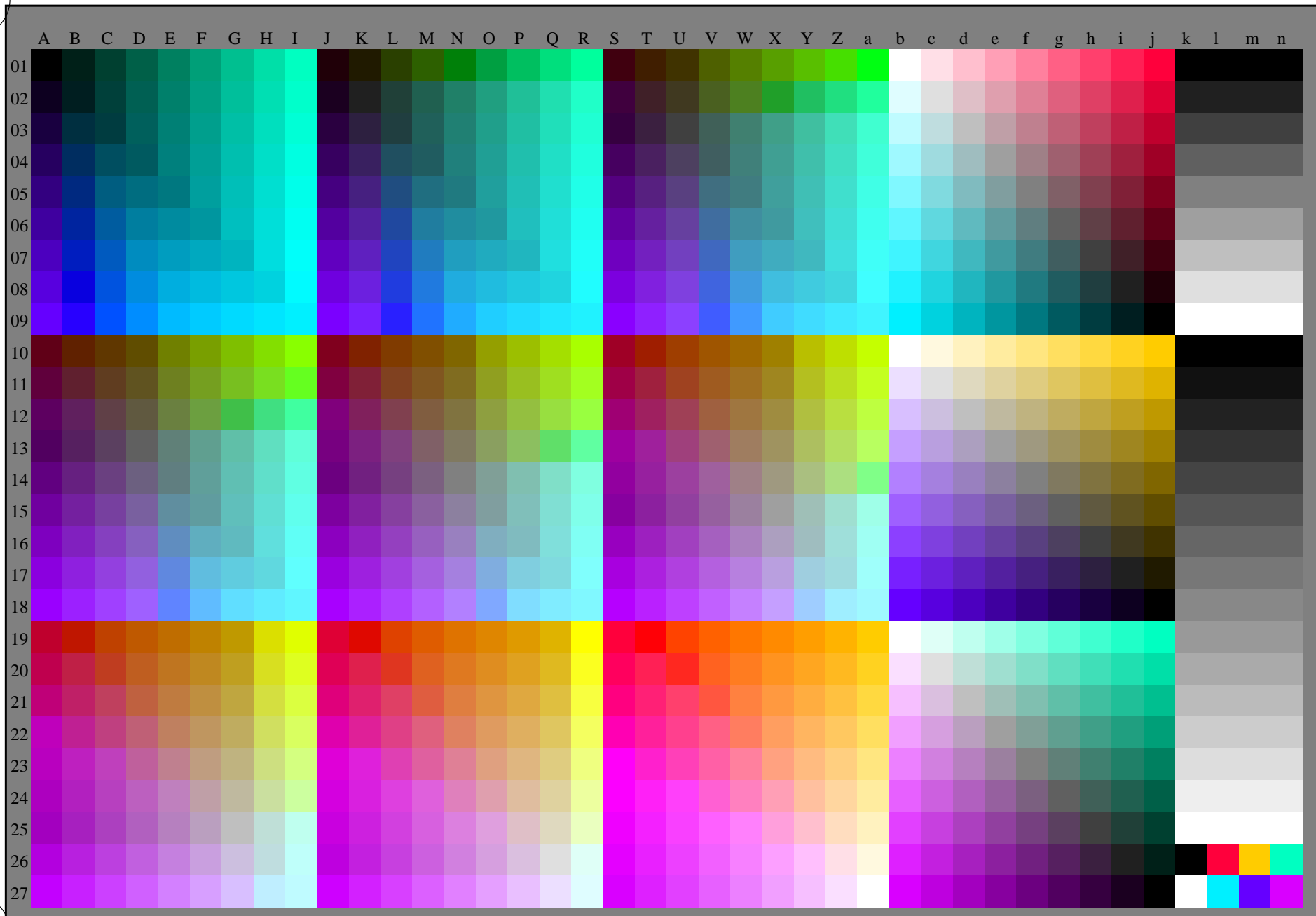


grafico TUB-RI60; 1080 colori standard, cf=1  
grafico conformemente a DIN 33872, 3D=0, de=1, rgb

immettree: *rgb/cmyk* -> *rgbe*  
uscita: trasferire a *rgbe*

