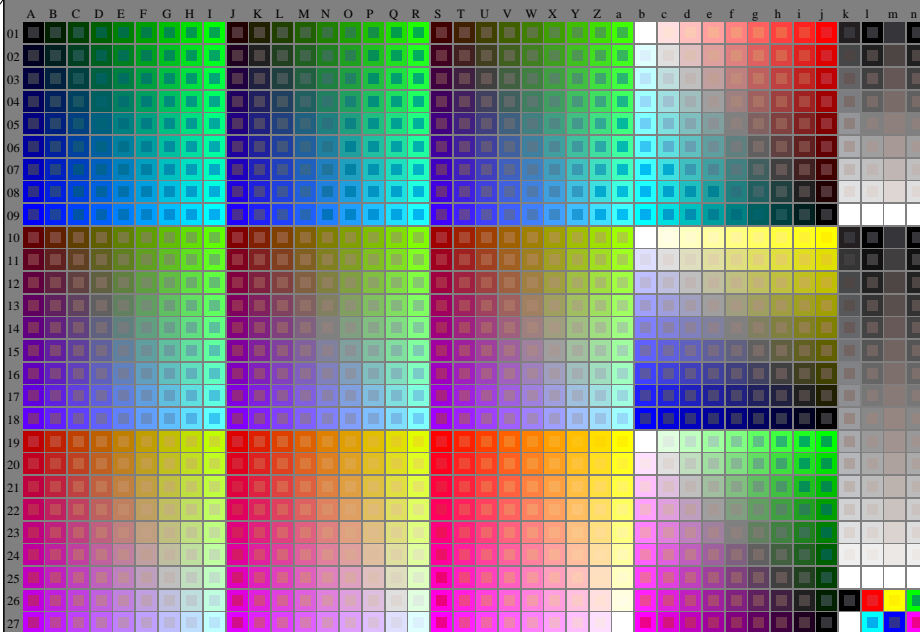


<http://130.149.60.45/~farbmetrik/RI60/RI60L0N1.TXT> /:PS; cominciare l'uscita  
N: nessun 3D-linearizzazione (OL) nel file (F) o PS-startup (S), pagina 1/1

vedere dei file simili: <http://130.149.60.45/~farbmetrik/RI60/RI60L0N1.TXT>  
informazioni tecniche: <http://www.ps.bam.de> o <http://130.149.60.45/~farbmetrik>



R1600-7N RGB 4-003034-L0

rgb (A<sub>j</sub> + k26\_n27), 000n (k), w (l), nnn0 (m), www (n), 3D = 0

grafico TUB-RI60; 1080 colori standard, cf=1  
grafico conformemente a DIN 33872

immettere: *rgb/cmyk* -> *rgb/cmyk*  
uscita: nessun cambiamento

TUB iscrizione: 20150701-RI60/RI60L0N1.TXT /:PS  
la domanda per la misura di uscita della stampante laser

TUB materiale: code=rh4da