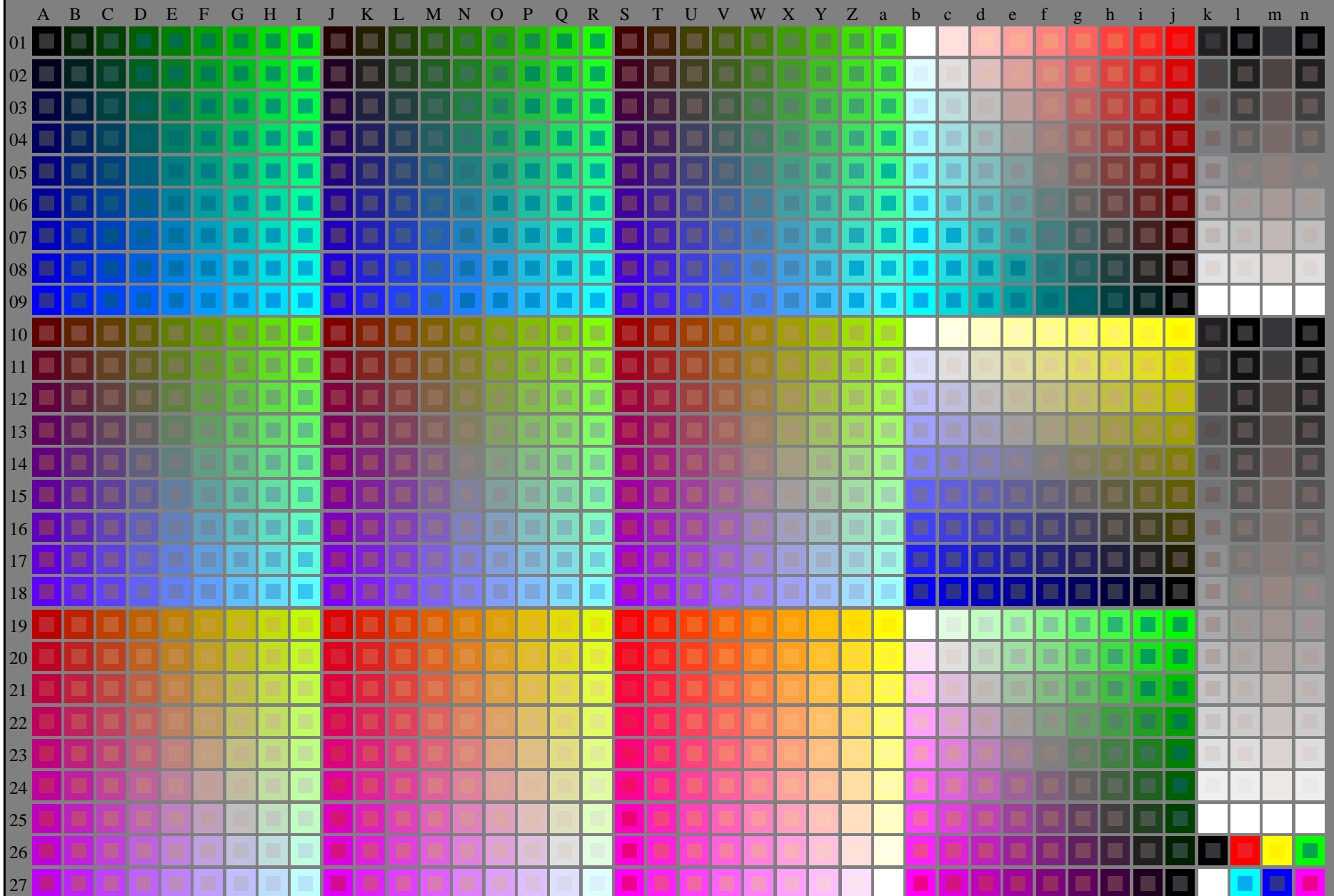


http://130.149.60.45/~farbmetrik/RI60/RI60L0FA.TXT /.PS; cominciare l'uscita  
F: 3D-linearizzazione RI60/RI60LI30FA.DAT nel file (F), pagina 1/2

vedere dei file simili: <http://130.149.60.45/~farbmetrik/RI60/RI60.HTM>  
informazioni tecniche: <http://www.ps.bam.de> o <http://130.149.60.45/~farbmetrik>

TUB iscrizione: 20150701-RI60/RI60L0FA.TXT /.PS  
la domanda per la misura di uscita della stampante laser

TUB materiale: code=rh4ta



RI600-7N\_RGB 4-103034-L0

rgb (A..j + k26..n27), 000n (k), w (l), nnn0 (m), www (n), 3D = 1

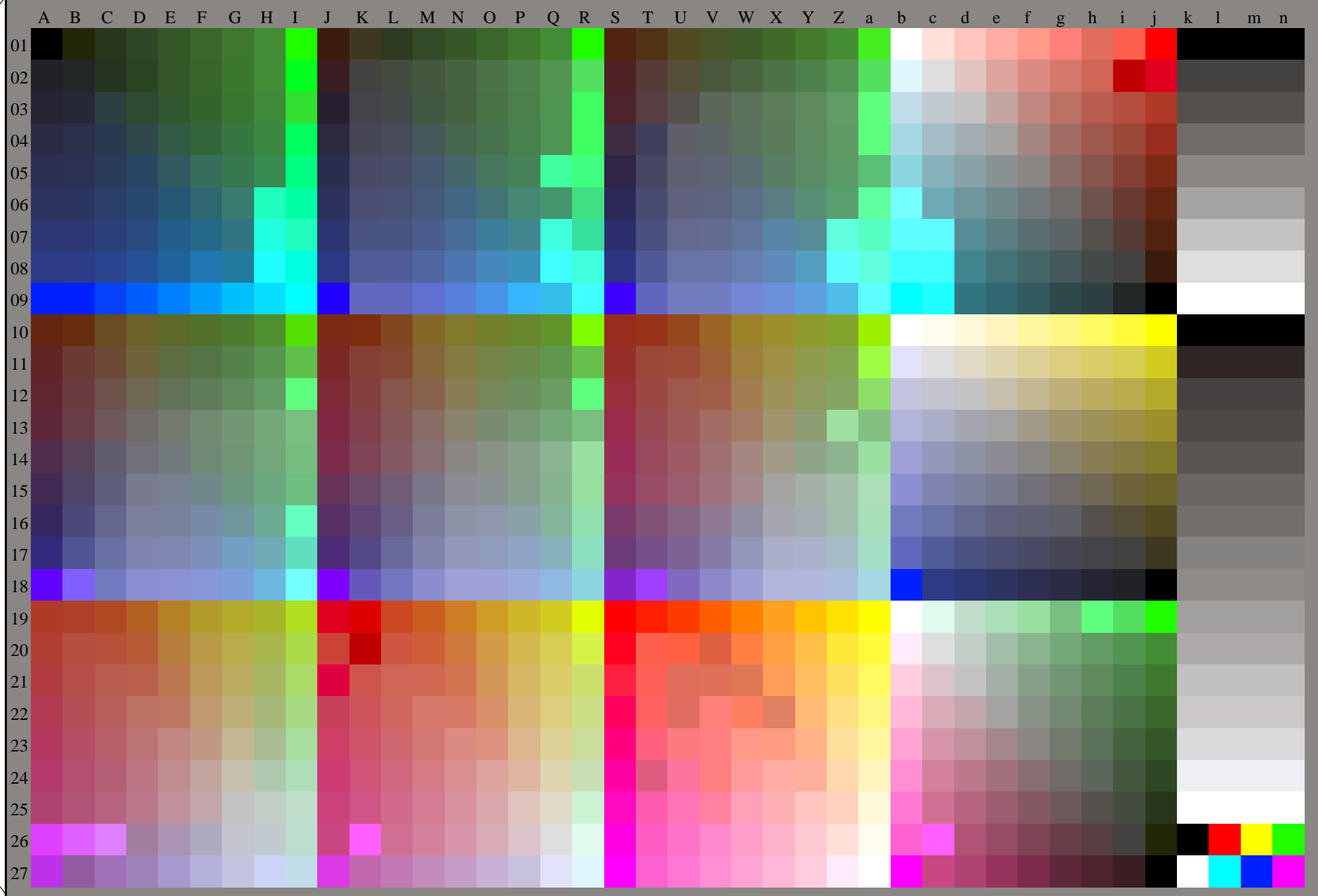
grafico TUB-RI60; 1080 colori standard,  $cf=1$   
grafico conformemente a DIN 33872

immettree:  $rgb/cmyk \rightarrow rgb/cmyk$   
uscita: nessun cambiamento



vedere dei file simili: <http://130.149.60.45/~farbmetrik/RI60/RI60.HTM>  
informazioni tecniche: <http://www.ps.bam.de> o <http://130.149.60.45/~farbmetrik>

TUB iscrizione: 20150701-RI60/RI60L0FA.TXT /.PS  
la domanda per la misura di uscita della stampante laser, nessuna separazione rgb\* (RGB)  
TUB materiale: code=rh4ta



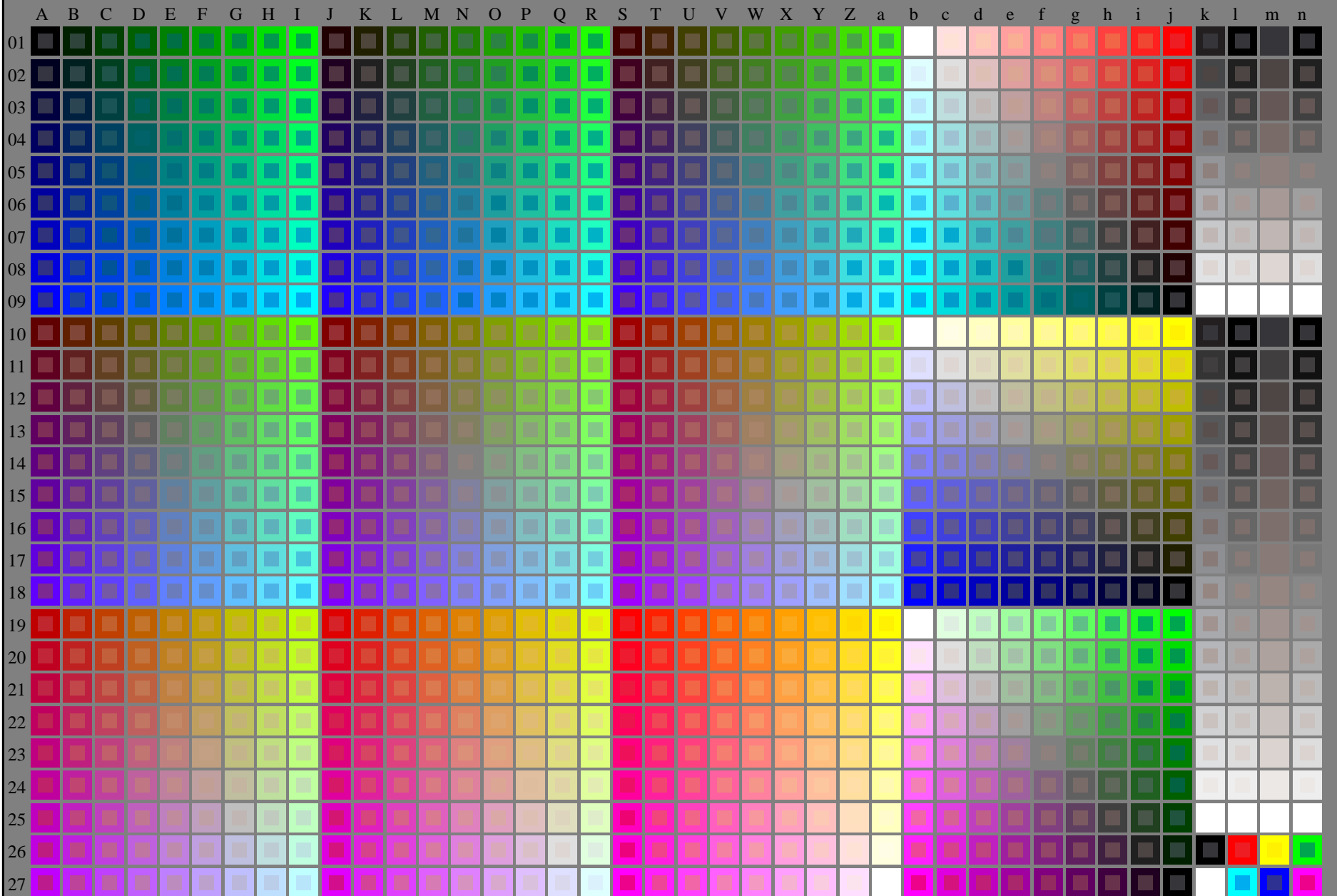
RI600-72 4-103134-L0  
grafico TUB-RI60; 1080 colori standard, cf=1  
grafico conformemente a DIN 33872, 3D=1, de=0, rgb\*

immettree: rgb/cmyk -> rgb<sub>dd</sub>  
uscita: 3D-linearizzazione a rgb\*<sub>dd</sub>

vedere dei file simili: <http://130.149.60.45/~farbmetrik/RI60/RI60.HTM>  
informazioni tecniche: <http://www.ps.bam.de> o <http://130.149.60.45/~farbmetrik>

TUB iscrizione: 20150701-RI60/RI60L0FA.TXT /.PS  
la domanda per la misura di uscita della stampante laser

TUB materiale: code=rh4ta

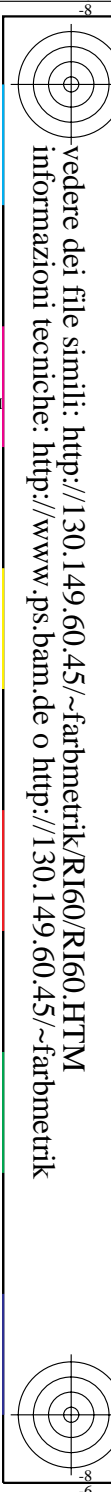


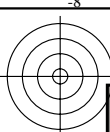
RI600-7N\_RGB 4-113034-L0

rgb (A..j + k26..n27), 000n (k), w (l), nnn0 (m), www (n), 3D = 1

grafico TUB-RI60; 1080 colori standard, cf=1  
grafico conformemente a DIN 33872

immettree: rgb/cmyk -> rgb/cmyk  
uscita: nessun cambiamento





vedere dei file simili: <http://130.149.60.45/~farbmetrik/RI60/RI60.HTM>  
informazioni tecniche: <http://www.ps.bam.de> o <http://130.149.60.45/~farbmetrik>

TUB iscrizione: 20150701-RI60/RI60L0FA.TXT /.PS  
la domanda per la misura di uscita della stampante laser, nessuna separazione rgb\* (RGB)  
TUB materiale: code=rh4ta

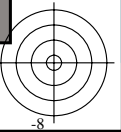
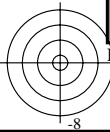
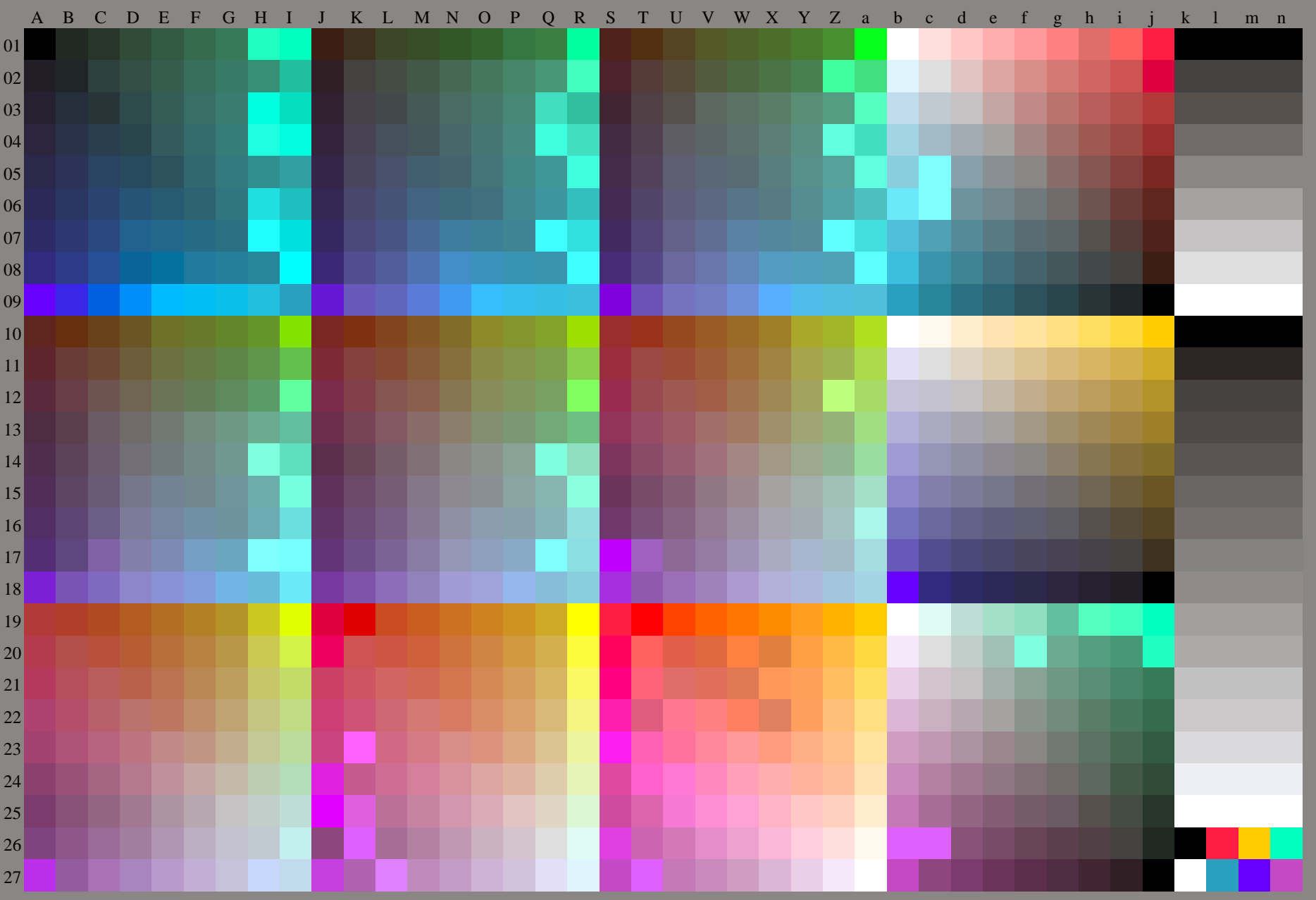


grafico TUB-RI60; 1080 colori standard, cf=1  
grafico conformemente a DIN 33872, 3D=1, de=1, rgb\*

immettree:  $rgb/cmyk \rightarrow rgb_{de}$   
uscita: 3D-linearizzazione a  $rgb^*_{de}$

