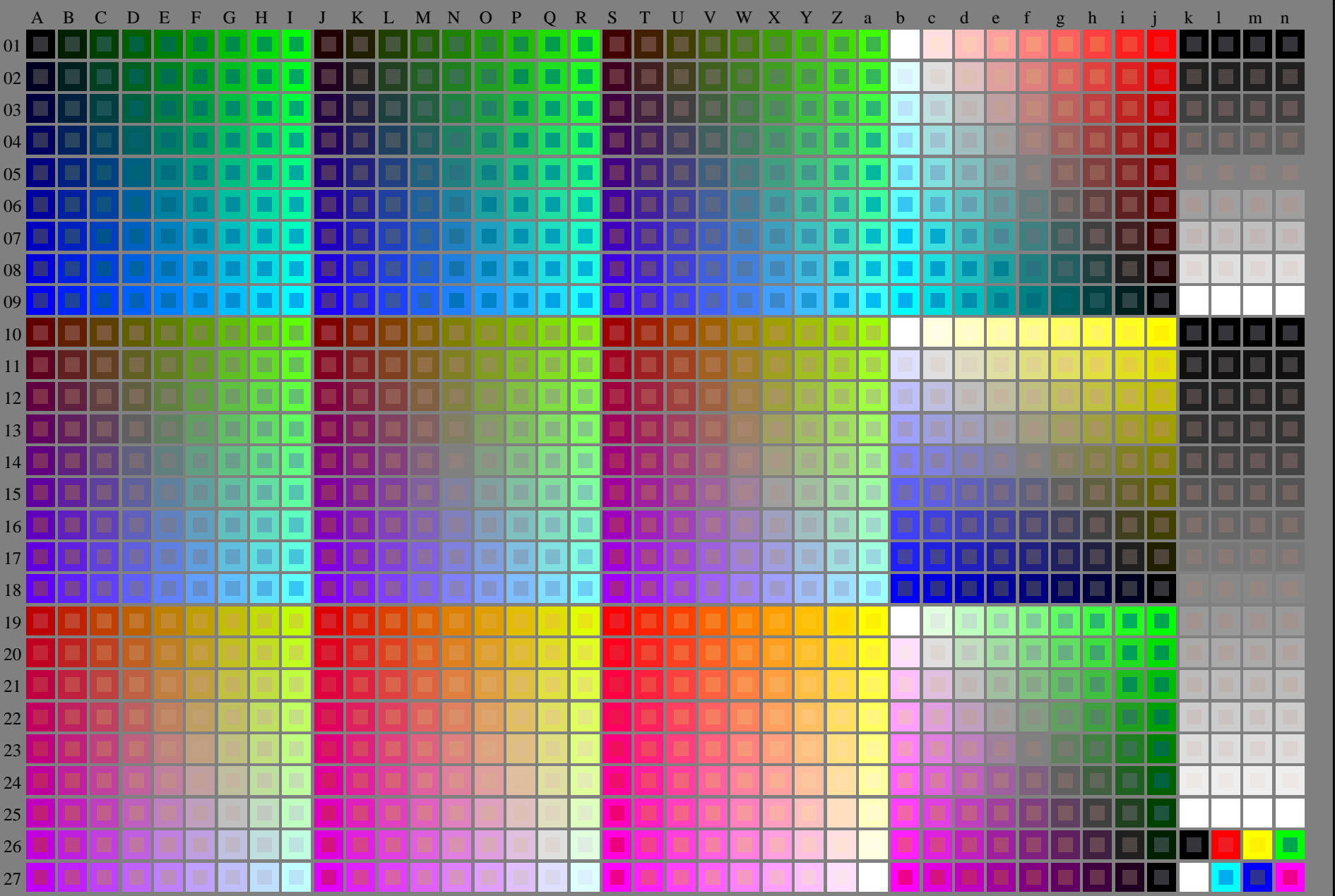


vedere dei file simili: <http://130.149.60.45/~farbmetrik/RI56/RI56.HTM>
informazioni tecniche: <http://www.ps.bam.de> o <http://130.149.60.45/~farbmetrik>

TUB iscrizione: 20130201-RI56/RI56L0FA.TXT /.PS
la domanda per la misura uscita nella stampa di offset

TUB materiale: code=rh4ta

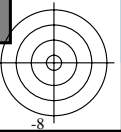
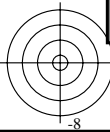


4-103031-L0 RI560-7N

rgb + cmy0 (A_j + k26_n27), 000n (k), w (l), nnn0 (m), www (n), 3D=1

grafico TUB-RI56; 1080 colori standard
grafico conformemente a DIN 33872, 3D=1, de=0, cmy0*

immettere: *rgb/cmyk* -> *rgb/cmyk*
uscita: nessun cambiamento

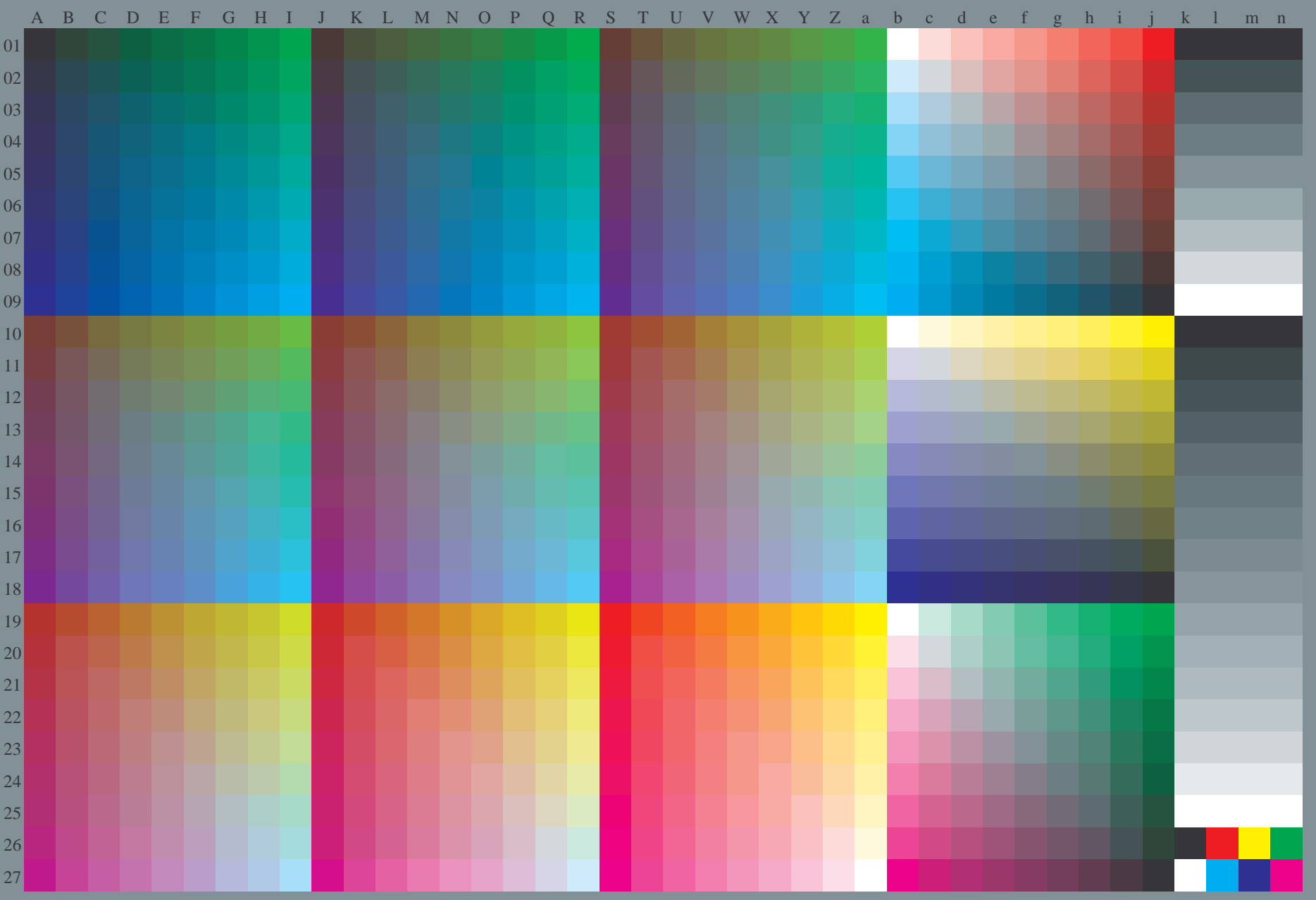




vedere dei file simili: <http://130.149.60.45/~farbmetrik/RI56/RI56L0FA.TXT>
informazioni tecniche: <http://www.ps.bam.de> o <http://130.149.60.45/~farbmetrik>

TUB iscrizione: 20130201-RI56/RI56L0FA.TXT /.PS
la domanda per la misura uscita nella stampa di offset, separazione cmy0* (CMY0)

TUB materiale: code=rh4ta



4-103131-L0 RI560-72

rgb (A_n), 3D=1

grafico TUB-RI56; 1080 colori standard
grafico conformemente a DIN 33872, 3D=1, de=0, cmy0*

immettere: $rgb/cmyk \rightarrow rgb_{dd}$
uscita: 3D-linearizzazione a $cmy0^*_{dd}$

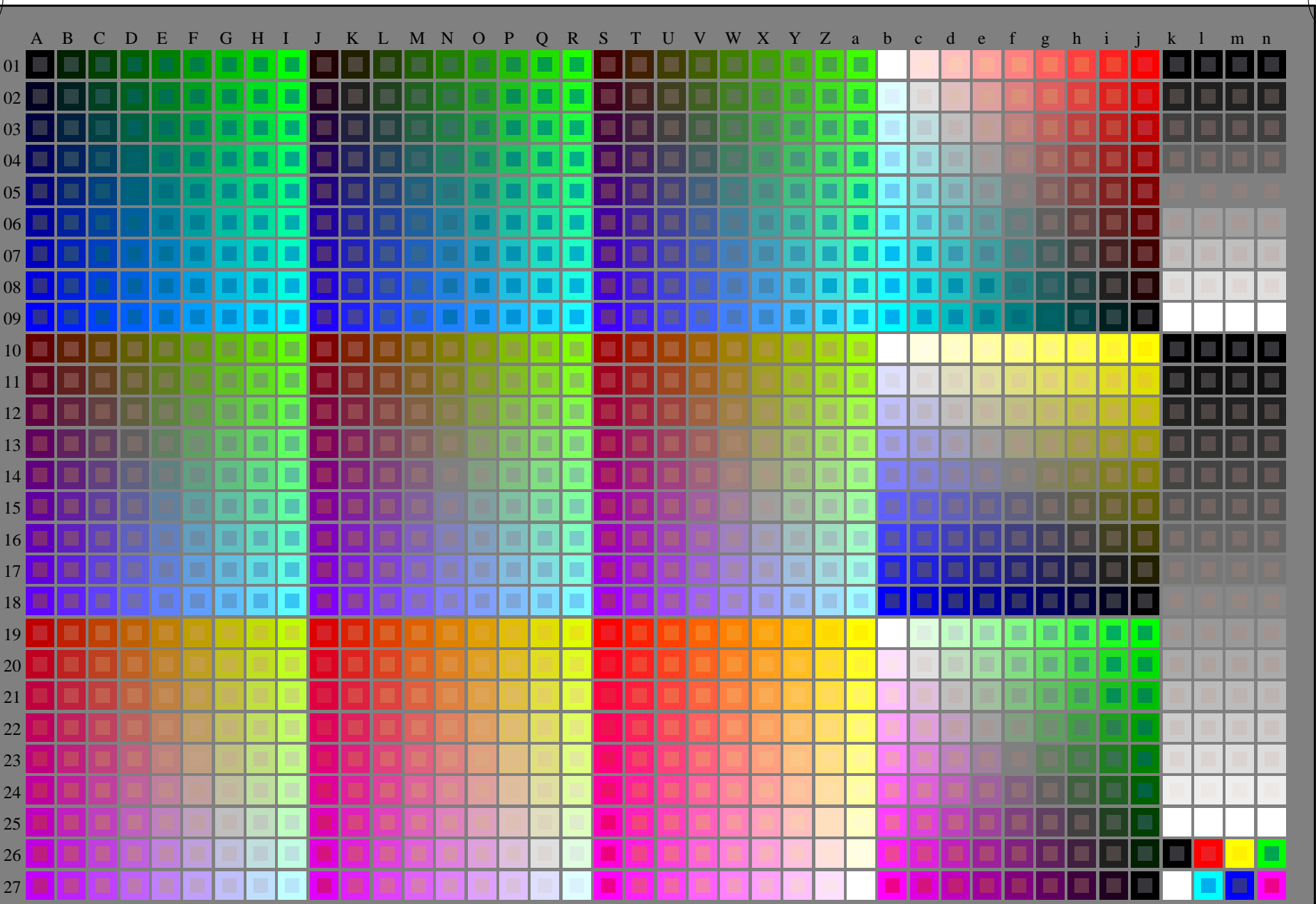
4-103131-F0

C M Y O L V

vedere dei file simili: <http://130.149.60.45/~farbmetrik/RI56/RI56.HTM>
informazioni tecniche: <http://www.ps.bam.de> o <http://130.149.60.45/~farbmetrik>

TUB iscrizione: 20130201-RI56/RI56L0FA.TXT /.PS
la domanda per la misura uscita nella stampa di offset

TUB materiale: code=rh4ta

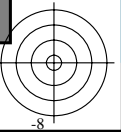
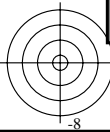


4-113031-L0 RI560-7N

rgb + cmy0 (A_j + k26_n27), 000n (k), w (l), nnn0 (m), www (n), 3D=1

grafico TUB-RI56; 1080 colori standard
grafico conformemente a DIN 33872, 3D=1, de=1, cmy0*

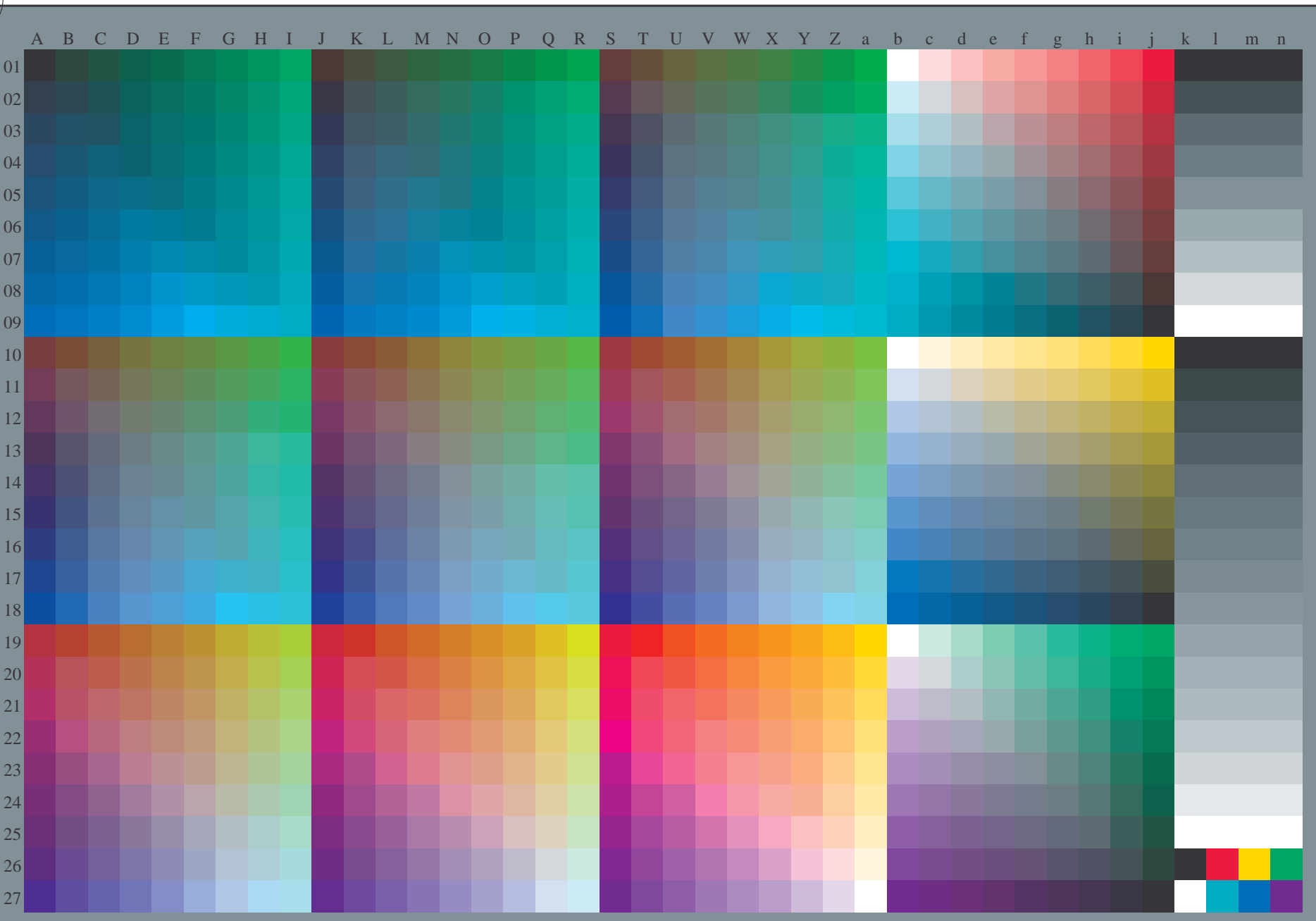
immettere: *rgb/cmyk* -> *rgb/cmyk*
uscita: nessun cambiamento





vedere dei file simili: <http://130.149.60.45/~farbmetrik/RI56/RI56.HTM>
informazioni tecniche: <http://www.ps.bam.de> o <http://130.149.60.45/~farbmetrik>

TUB iscrizione: 20130201-RI56/RI56L0FA.TXT /.PS
la domanda per la misura uscita nella stampa di offset, separazione cmy0* (CMY0)
TUB materiale: code=rh4ta



4-113131-L0 RI560-73

rgb (A_n), 3D=1

grafico TUB-RI56; 1080 colori standard
grafico conformemente a DIN 33872, 3D=1, de=1, cmy0*

immettere: $rgb/cmyk \rightarrow rgb_{de}$
uscita: 3D-linearizzazione a $cmy0^*_{de}$

4-113131-F0

C M Y O L V