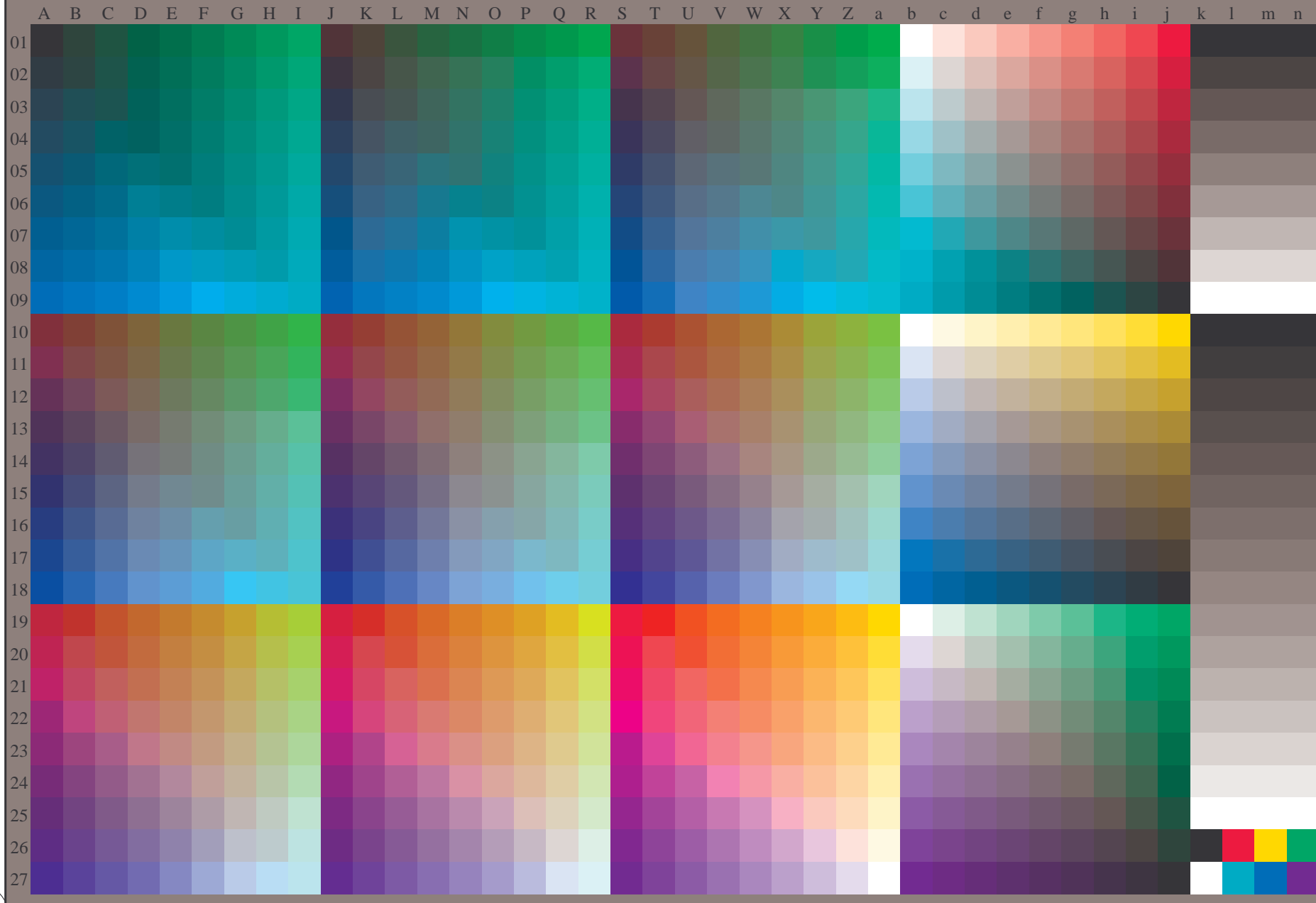


vedere dei file simili: <http://130.149.60.45/~farbmetrik/RI56/RI56.HTM>  
informazioni tecniche: <http://www.ps.bam.de> o <http://130.149.60.45/~farbmetrik>

TUB iscrizione: 20130201-RI56/RI56L0NP.PDF /.PS  
la domanda per la misura uscita nella stampa di offset, separazione cmy0 (CMY0)  
TUB materiale: code=rhata



4-013131-L0 RI560-71

rgb (A\_n), 3D=0

grafico TUB-RI56; 1080 colori standard  
grafico conformemente a DIN 33872, 3D=0, de=1, cmy0

immettere:  $rgb/cmyk \rightarrow rgb_e$   
uscita: trasferire a  $cmy0_e$

4-013131-F0

C M Y O L V C

C