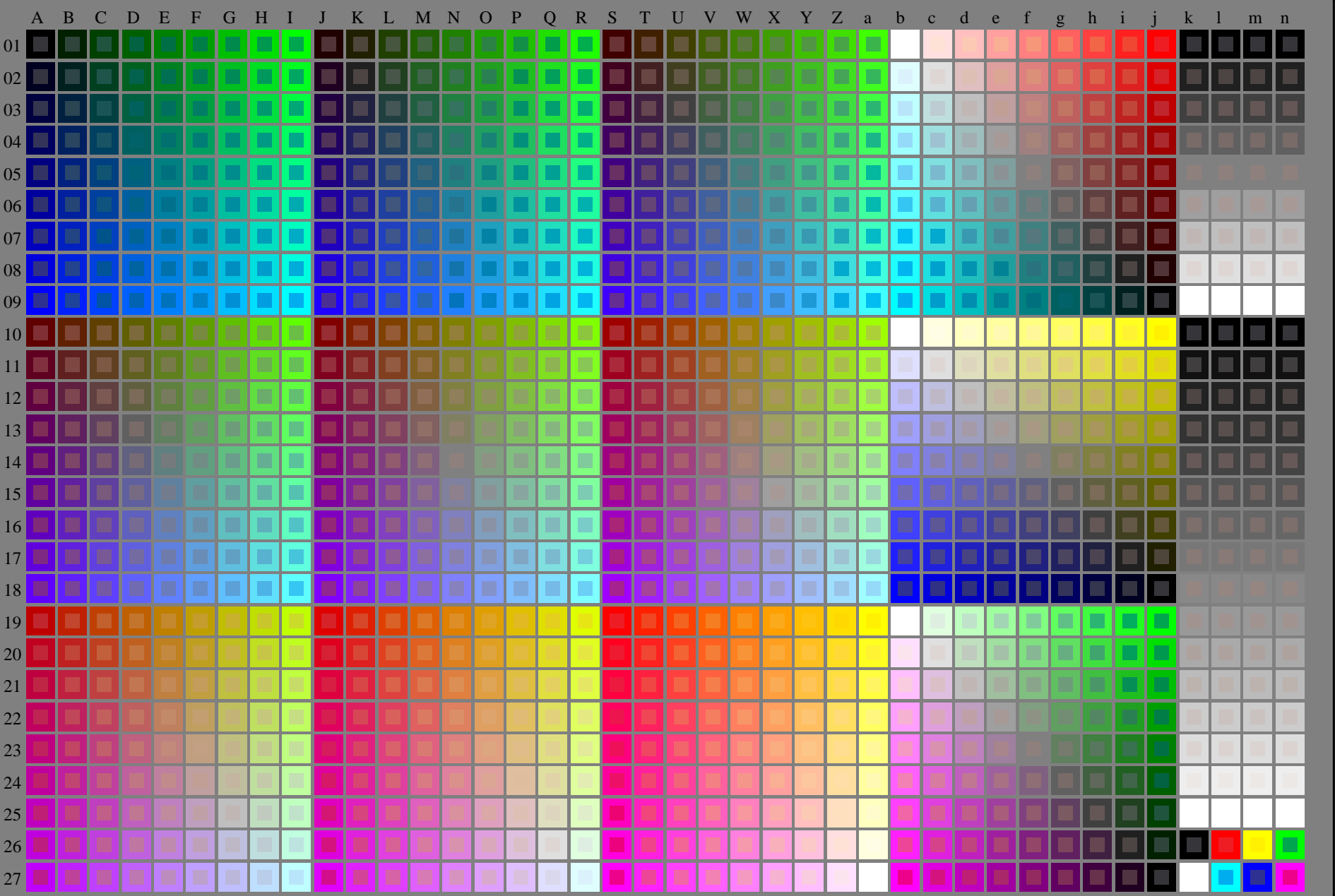


vedere dei file simili: <http://130.149.60.45/~farbmetrik/RI53/RI53.HTM>  
informazioni tecniche: <http://www.ps.bam.de> o <http://130.149.60.45/~farbmetrik>

TUB iscrizione: 20130201-RI53/RI53LONA.TXT /.PS  
la domanda per la misura uscita nella stampa di offset

TUB materiale: code=rh4ta

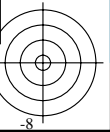
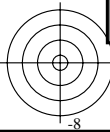


4-003030-L0 RI530-7N

rgb + cmy0 (A, j + k26, n27), 000n (k), w (l), nnn0 (m), www (n), 3D=0

grafico TUB-RI53; 1080 colori standard  
grafico conformemente a DIN 33872, 3D=0, de=0, cmyk

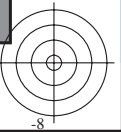
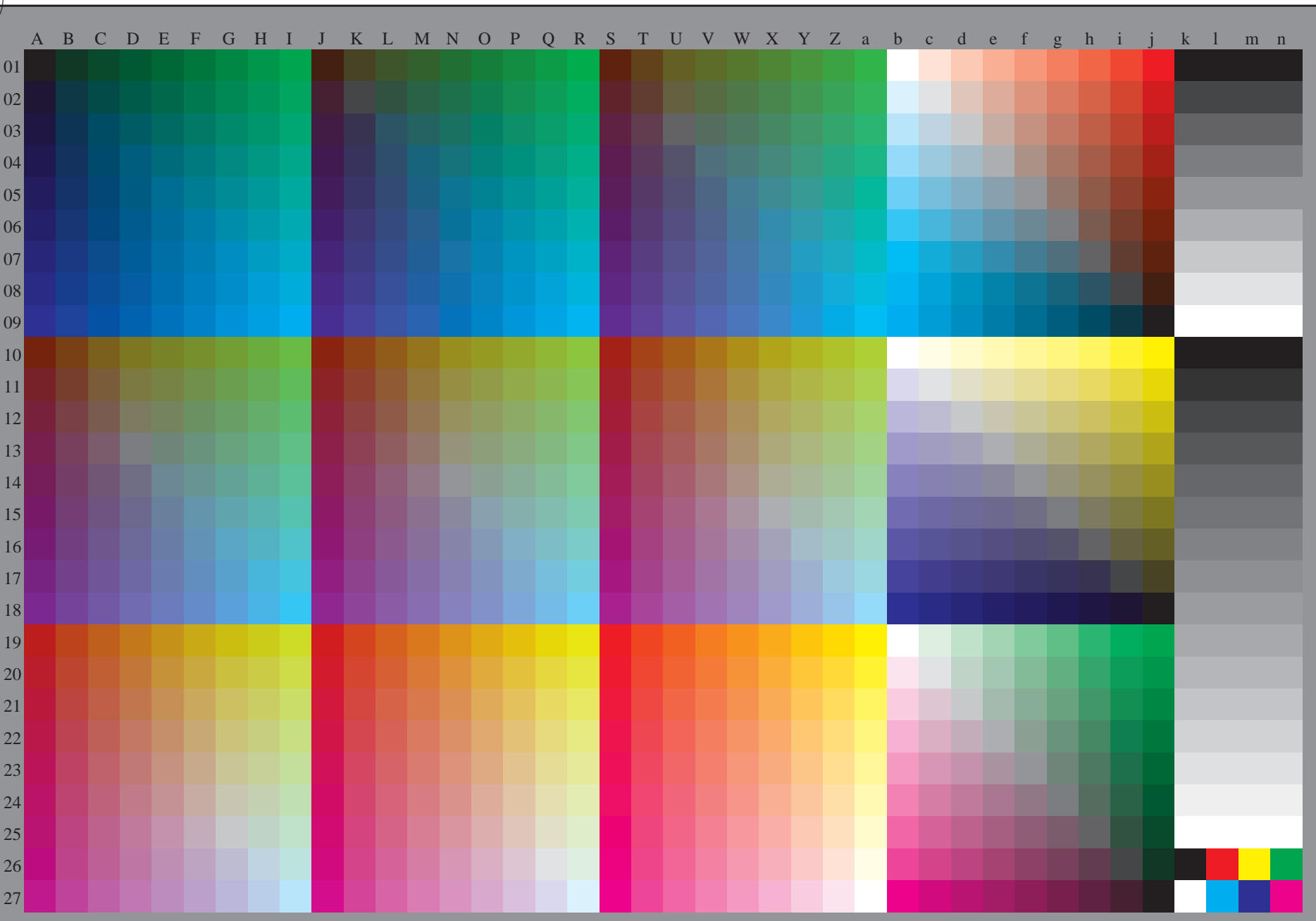
immettere: *rgb/cmyk* -> *rgb/cmyk*  
uscita: nessun cambiamento





vedere dei file simili: <http://130.149.60.45/~farbmetrik/RI53/RI53.HTM>  
informazioni tecniche: <http://www.ps.bam.de> o <http://130.149.60.45/~farbmetrik>

TUB iscrizione: 20130201-RI53/RI53L0NA.TXT /.PS  
la domanda per la misura uscita nella stampa di offset, separazione cmyk6 (CMYK)  
TUB materiale: code=rh4ta



4-003130-L0 RI530-70

rgb (A\_n), 3D=0

grafico TUB-RI53; 1080 colori standard  
grafico conformemente a DIN 33872, 3D=0, de=0, cmyk

immettere:  $rgb/cmyk \rightarrow rgb_d$   
uscita: trasferire a  $cmyk_d$

4-003130-F0

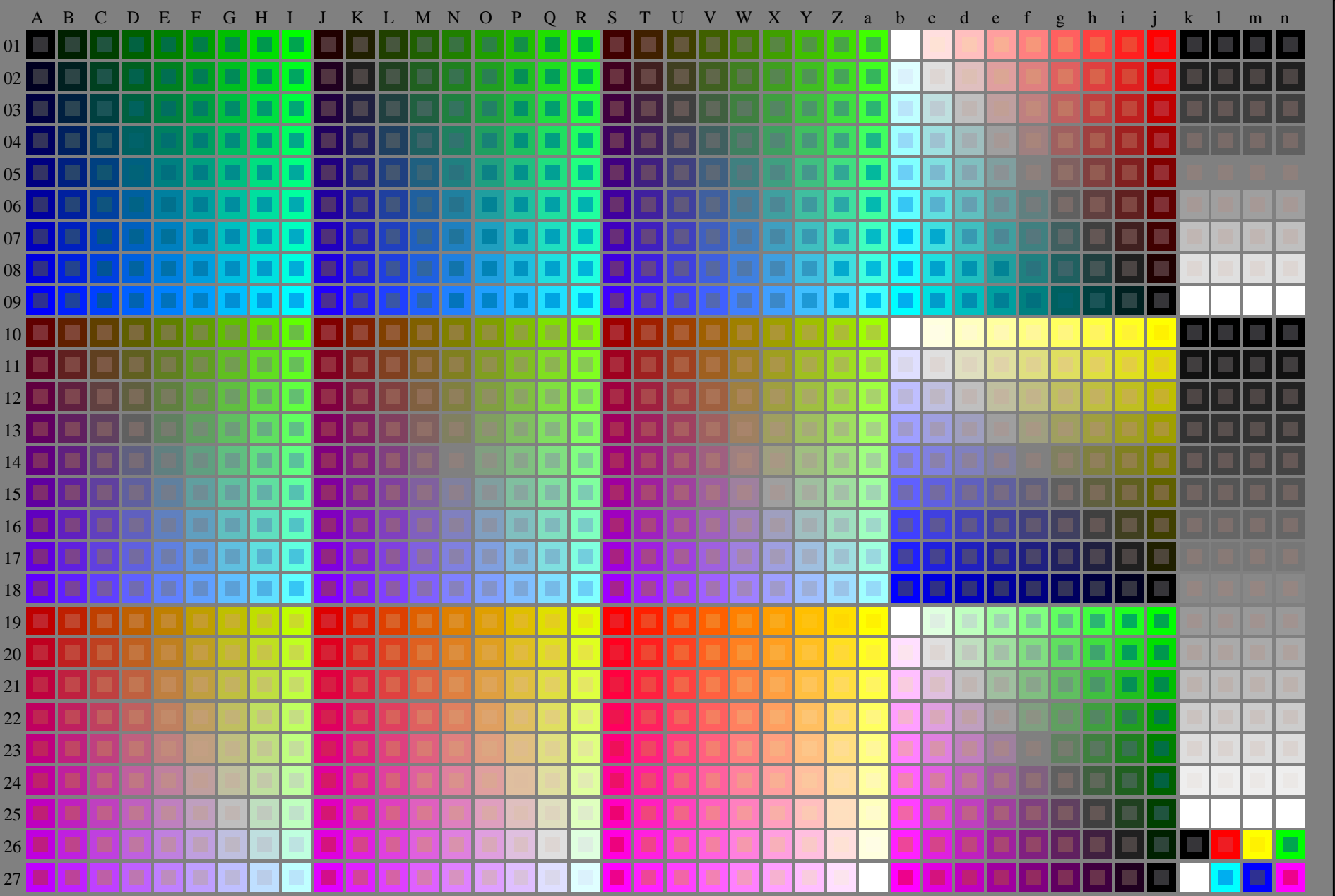
C M Y O L V

http://130.149.60.45/~farbmetrik/RI53/RI53LONA.TXT /.PS; cominciare l'uscita  
N: nessun 3D-linearizzazione (OL) nel file (F) o PS-startup (S), pagina 1/2

vedere dei file simili: <http://130.149.60.45/~farbmetrik/RI53/RI53.HTM>  
informazioni tecniche: <http://www.ps.bam.de> o <http://130.149.60.45/~farbmetrik>

TUB iscrizione: 20130201-RI53/RI53LONA.TXT /.PS  
la domanda per la misura uscita nella stampa di offset

TUB materiale: code=rh4ta

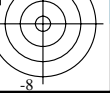
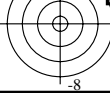


4-013030-L0 RI530-7N

rgb + cmy0 (A,j + k26\_n27), 000n (k), w (l), nnn0 (m), www (n), 3D=0

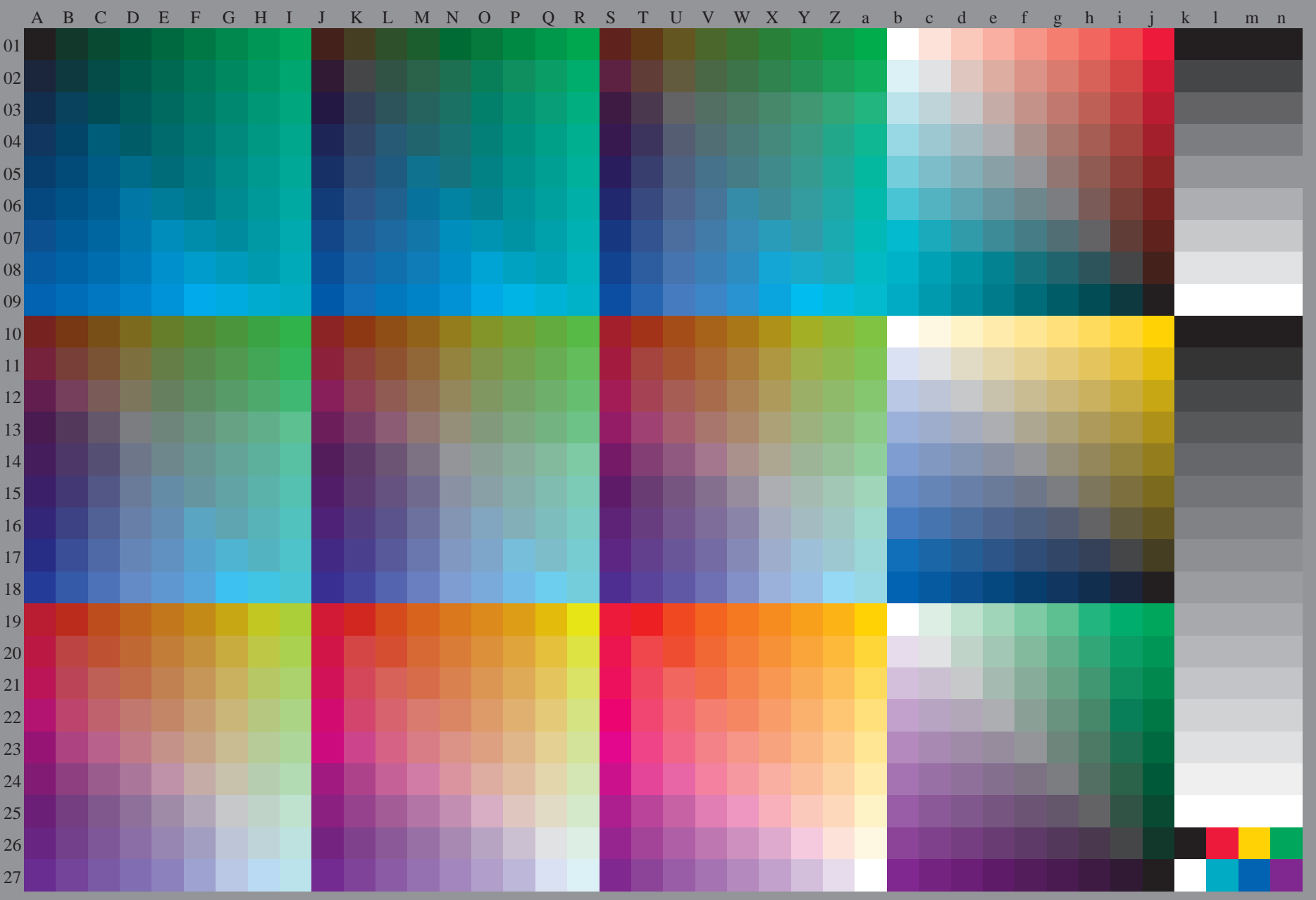
grafico TUB-RI53; 1080 colori standard  
grafico conformemente a DIN 33872, 3D=0, de=1, cmyk

immettere: *rgb/cmyk* -> *rgb/cmyk*  
uscita: nessun cambiamento



vedere dei file simili: <http://130.149.60.45/~farbmetrik/RI53/RI53.HTM>  
informazioni tecniche: <http://www.ps.bam.de> o <http://130.149.60.45/~farbmetrik>

TUB iscrizione: 20130201-RI53/RI53L0NA.TXT /.PS  
la domanda per la misura uscita nella stampa di offset, separazione cmyk6 (CMYK)  
TUB materiale: code=rh4ta



4-013130-L0 RI530-71

rgb (A\_n), 3D=0

grafico TUB-RI53; 1080 colori standard  
grafico conformemente a DIN 33872, 3D=0, de=1, cmyk

immettere:  $rgb/cmyk \rightarrow rgb_e$   
uscita: trasferire a  $cmyk_e$

4-013130-F0

