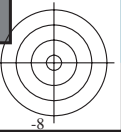
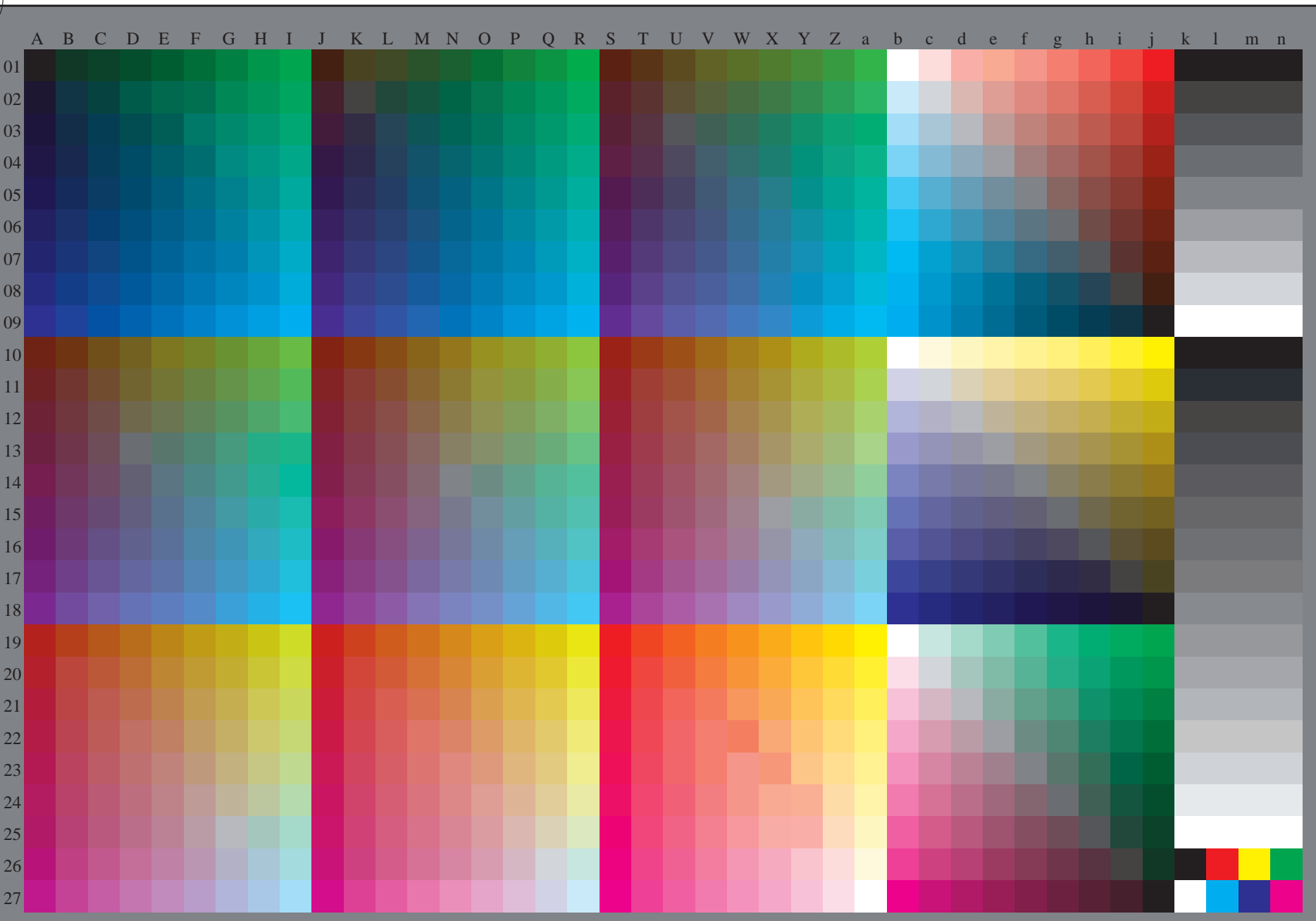




vedere dei file simili: <http://130.149.60.45/~farbmetrik/RI53/RI53.HTM>
informazioni tecniche: <http://www.ps.bam.de> o <http://130.149.60.45/~farbmetrik>

TUB iscrizione: 20130201-RI53/RI53L0FP.PDF /.PS
la domanda per la misura uscita nella stampa di offset, separazione cmyk* (CMYK)
TUB materiale: code=rh4ta



4-103130-L0 RI530-72

rgb (A_n), 3D=1

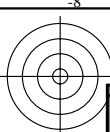
grafico TUB-RI53; 1080 colori standard
grafico conformemente a DIN 33872, 3D=1, de=0, cmyk*

immettere: $rgb/cmyk \rightarrow rgb_{dd}$
uscita: 3D-linearizzazione a $cmyk^*_{dd}$

4-103130-F0

C M Y O L V

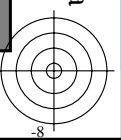
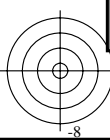
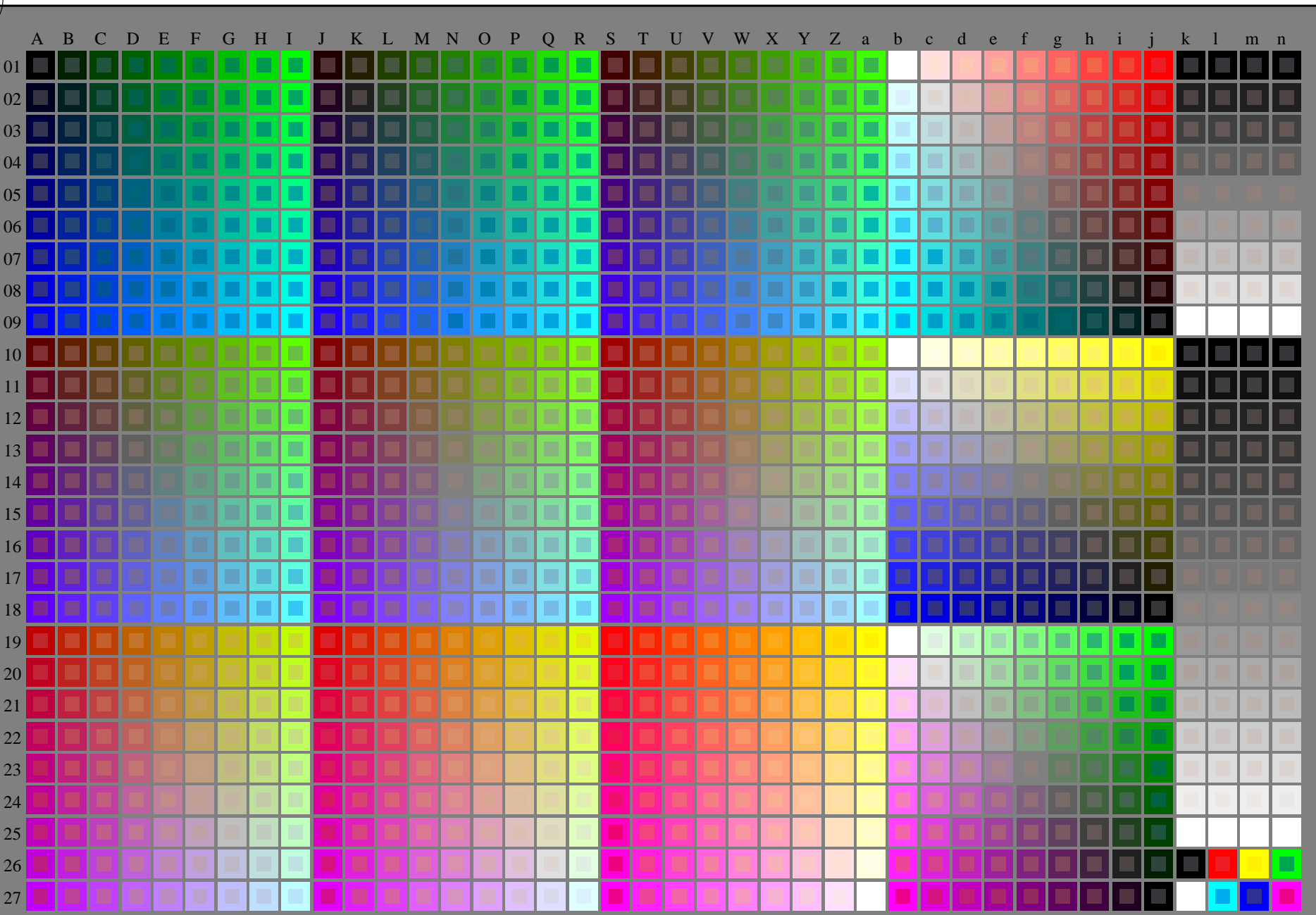
6



vedere dei file simili: <http://130.149.60.45/~farbmetrik/RI53/RI53.HTM>
informazioni tecniche: <http://www.ps.bam.de> o <http://130.149.60.45/~farbmetrik>

TUB iscrizione: 20130201-RI53/RI53LOFP.PDF /.PS
la domanda per la misura uscita nella stampa di offset

TUB materiale: code=rh4ta



4-113030-L0 RI530-7N

rgb + cmy0 (A, j + k26, n27), 000n (k), w (l), nnn0 (m), www (n), 3D = 1

grafico TUB-RI53; 1080 colori standard
grafico conformemente a DIN 33872, 3D=1, de=1, cmyk*

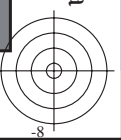
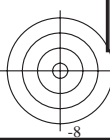
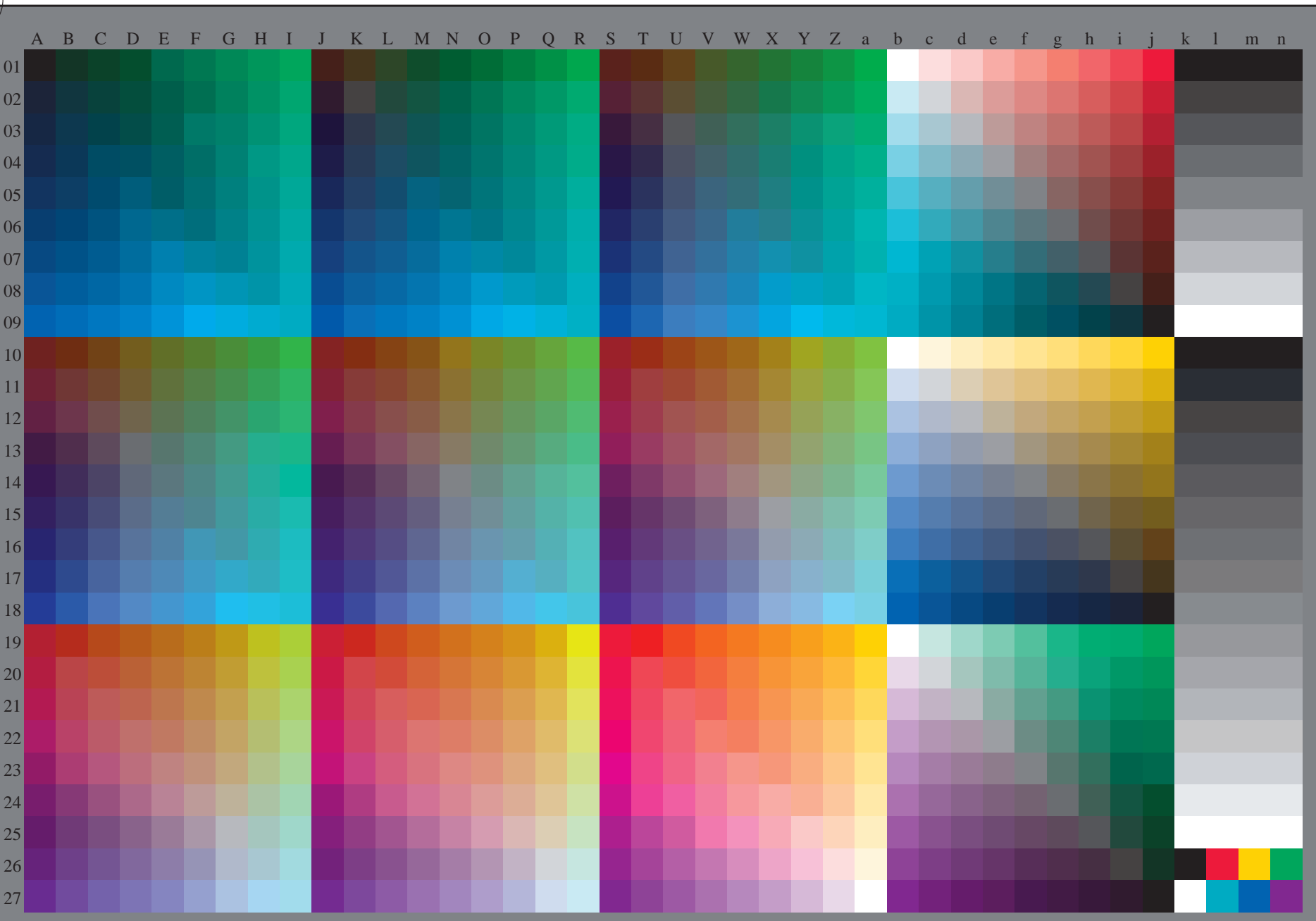
immettere: *rgb/cmyk* -> *rgb/cmyk*
uscita: nessun cambiamento





vedere dei file simili: <http://130.149.60.45/~farbmetrik/RI53/RI53L0FP.PDF> / .PS
informazioni tecniche: <http://www.ps.bam.de> o <http://130.149.60.45/~farbmetrik>

TUB iscrizione: 20130201-RI53/RI53L0FP.PDF /.PS
la domanda per la misura uscita nella stampa di offset, separazione cmyk* (CMYK)
TUB materiale: code=rh4ta



4-113130-L0 RI530-73

rgb (A_n), 3D=1

grafico TUB-RI53; 1080 colori standard
grafico conformemente a DIN 33872, 3D=1, de=1, cmyk*

immettere: $rgb/cmyk \rightarrow rgb_{de}$
uscita: 3D-linearizzazzione a $cmyk^*_{de}$

4-113130-F0

C M Y O L V

