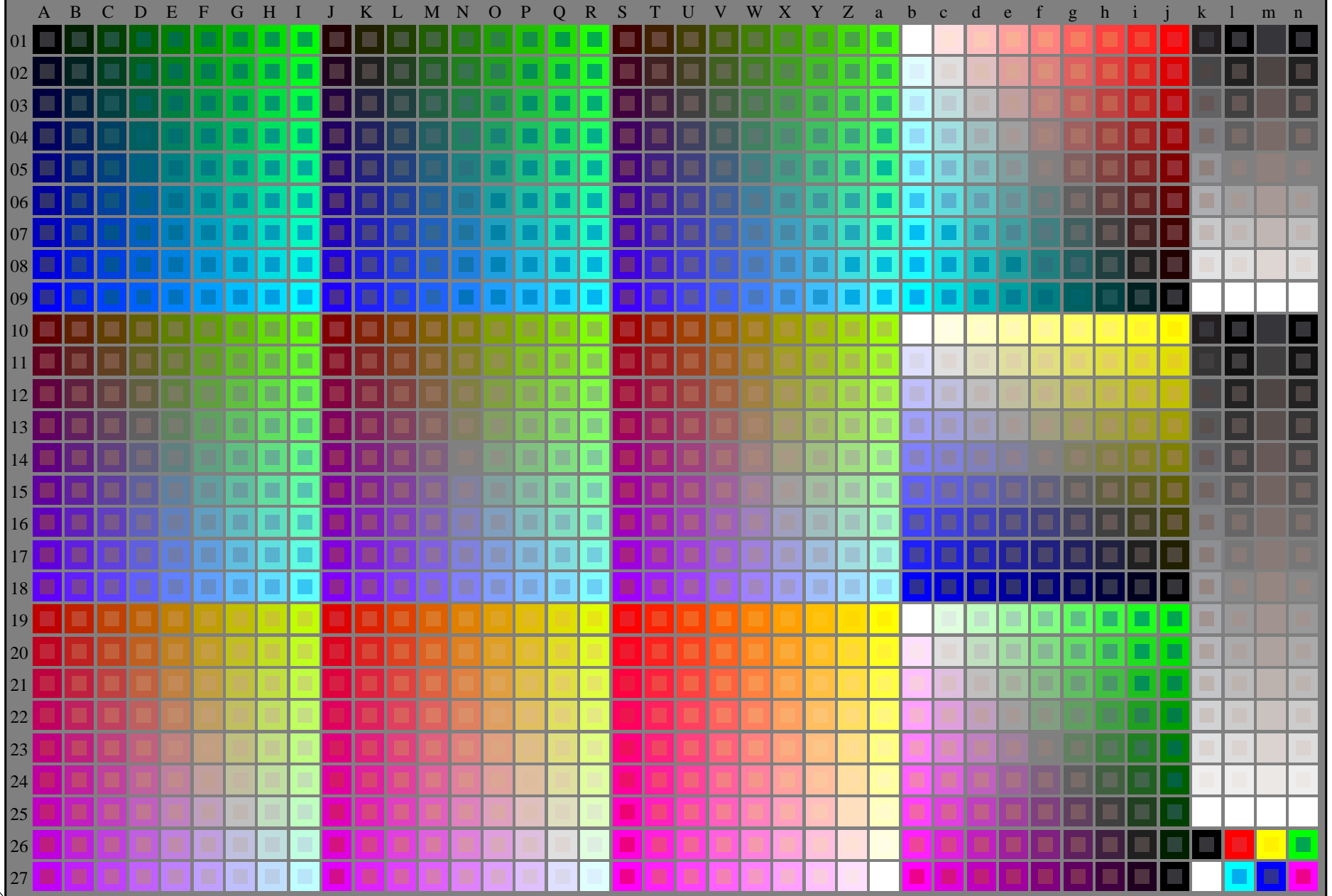


Siehe ähnliche Dateien: <http://130.149.60.45/~farbmetrik/RG62/RG62.HTM>  
Technische Information: <http://www.ps.bam.de> oder <http://130.149.60.45/~farbmetrik>



RG620-7N\_RGB 0-003030-L0

TUB-Prüfvorlage RG62; 1080 Normfarben,  $cf=1$   
Prüfvorlage nach DIN 33872

Eingabe: *rgb/cmyk* -> *rgb/cmyk*  
Ausgabe: keine Änderung

TUB-Registrierung: 20130201-RG62/RG62L0NP.PDF /.PS  
Anwendung für Messung von Laserdrucker-Ausgabe  
TUB-Material: Code=rh4t4

Prüfvorlage G mit 40x27=1080 Farben; gleichabständige 9 oder 16stufige Farbreihen; Farbdaten in Spalte (A-n): *rgb* (A\_j + k26\_n27), 000n (k), w (l), nnn0 (m), *www* (n), *colorm* = 0