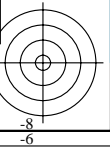
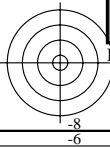


Siehe ähnliche Dateien: <http://130.149.60.45/~farbmetrik/RG62/RG62.HTM>
Technische Information: <http://www.ps.bam.de> oder <http://130.149.60.45/~farbmetrik>

TUB-Registrierung: 20150701-RG62/RG62L0NP.PDF /.PS
Anwendung für Messung von Laserdrucker-Ausgabe

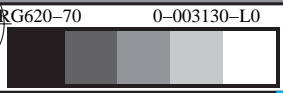
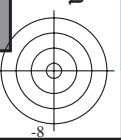
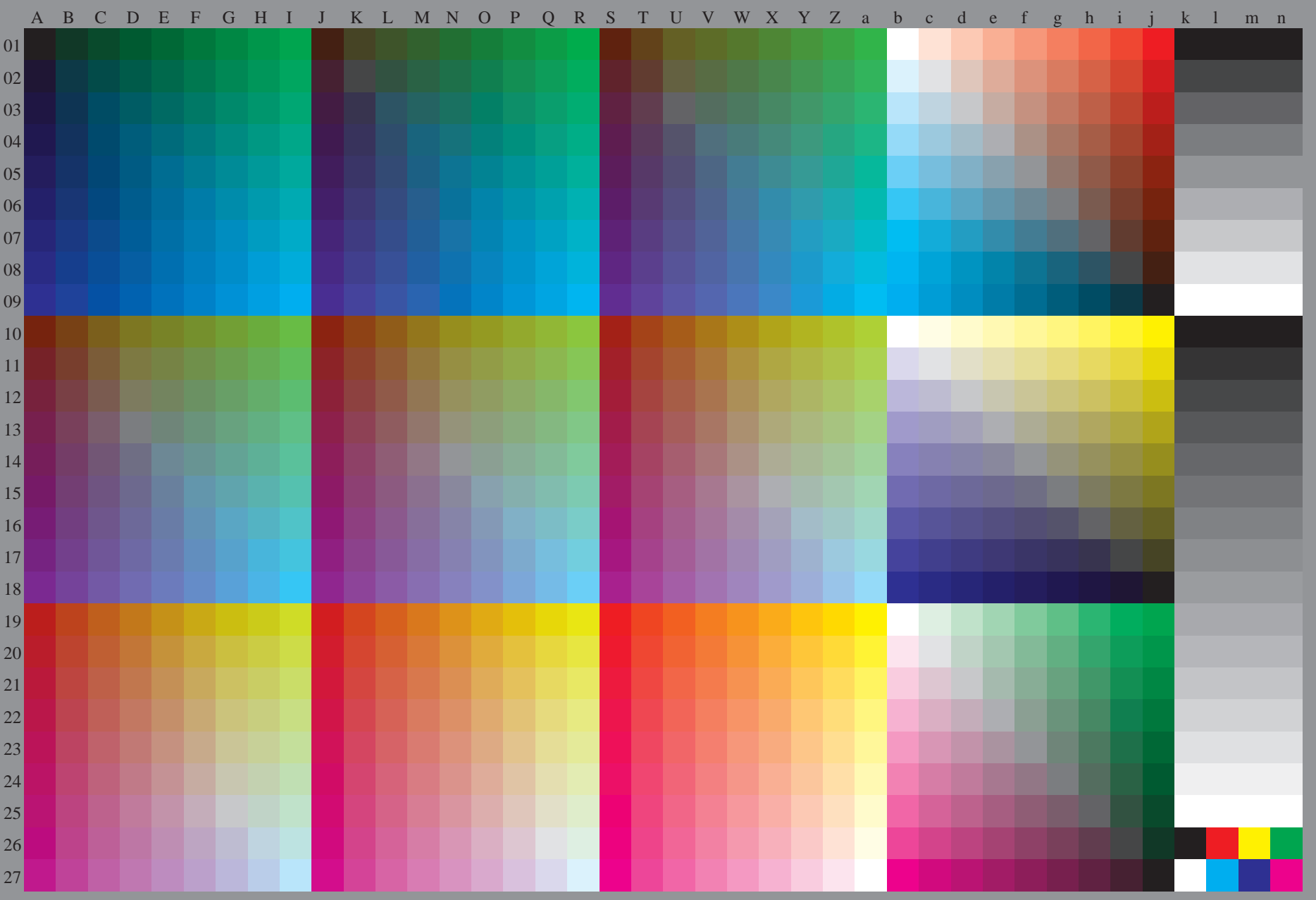
TUB-Material: Code=rh4ta





Siehe ähnliche Dateien: <http://130.149.60.45/~farbmetrik/RG62/RG62.HTM>
Technische Information: <http://www.ps.bam.de> oder <http://130.149.60.45/~farbmetrik>

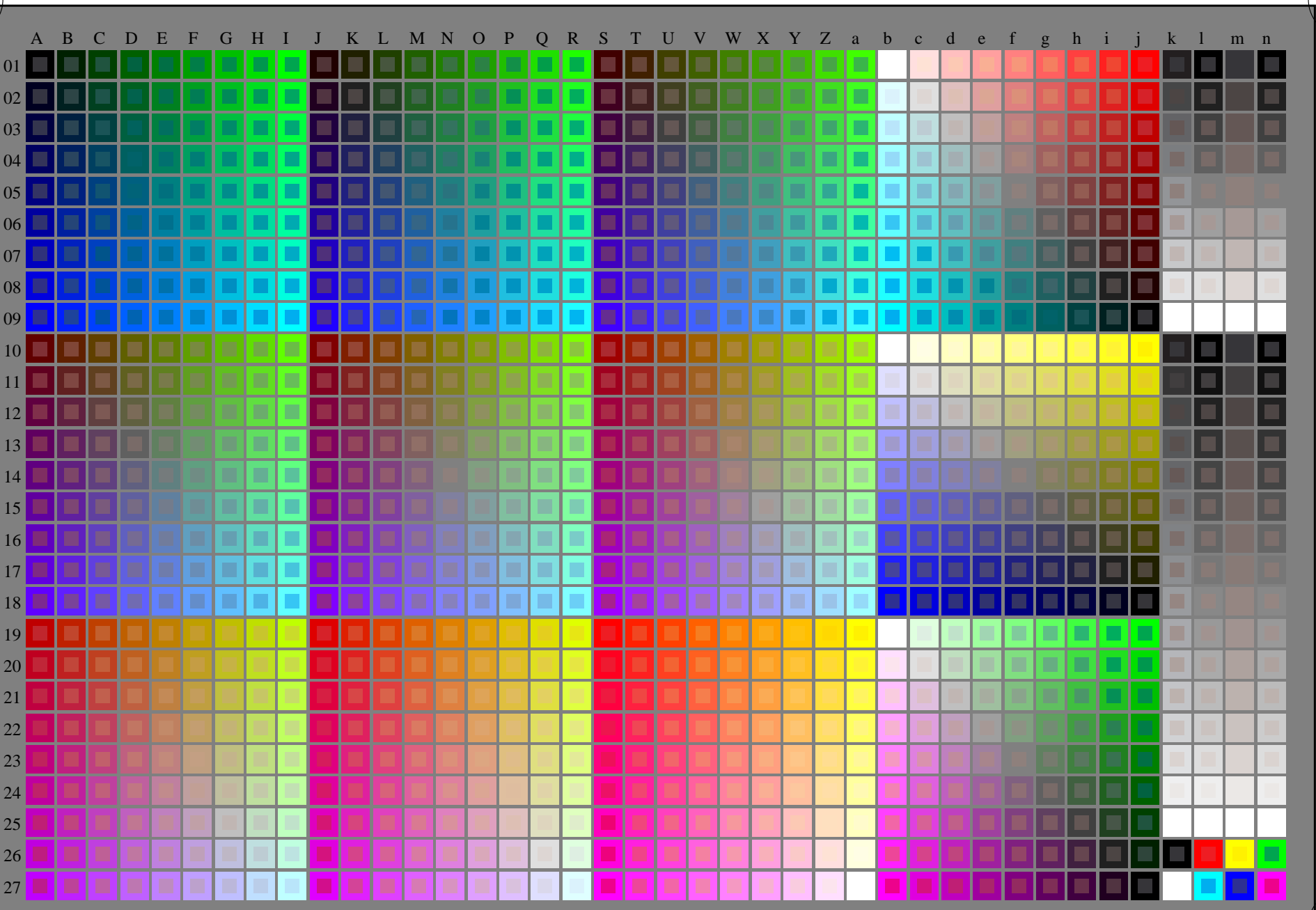
TUB-Registrierung: 20150701-RG62/RG62L0NP.PDF /.PS TUB-Material: Code=rh4ta
Anwendung für Messung von Laserdrucker-Ausgabe, Separation cmyrn6 (CMYK)



TUB-Prüfvorlage RG62; 1080 Normfarben, cf=1
Prüfvorlage nach DIN 33872, 3D=0, de=0, cmyk

Eingabe: *rgb/cmyk* -> *rgb_d*
Ausgabe: Transfer nach *cmyk_d*

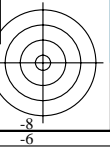
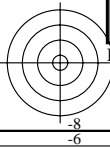




Siehe ähnliche Dateien: <http://130.149.60.45/~farbmetrik/RG62/RG62.HTM>
Technische Information: <http://www.ps.bam.de> oder <http://130.149.60.45/~farbmetrik>

TUB-Registrierung: 20150701-RG62/RG62L0NP.PDF /.PS
Anwendung für Messung von Laserdrucker-Ausgabe

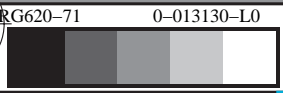
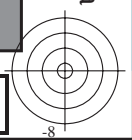
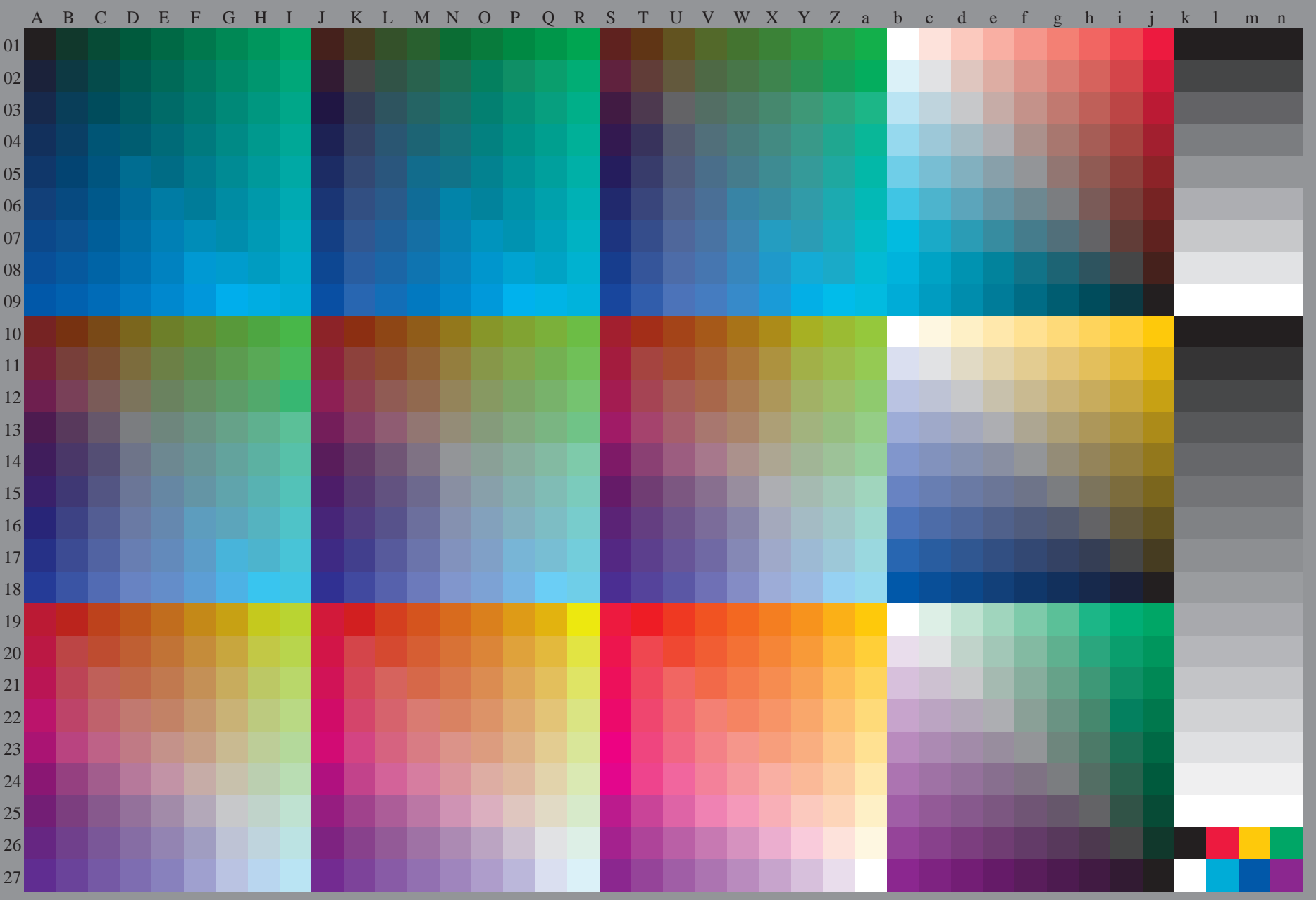
TUB-Material: Code=rh4ta





Siehe ähnliche Dateien: <http://130.149.60.45/~farbmetrik/RG62/RG62.HTM>
Technische Information: <http://www.ps.bam.de> oder <http://130.149.60.45/~farbmetrik>

TUB-Registrierung: 20150701-RG62/RG62L0NP.PDF /.PS TUB-Material: Code=rh4ta
Anwendung für Messung von Laserdrucker-Ausgabe, Separation cmyrn6 (CMYK)



TUB-Prüfvorlage RG62; 1080 Normfarben, cf=1
Prüfvorlage nach DIN 33872, 3D=0, de=1, cmyk

Eingabe: $rgb/cmyk \rightarrow rgb_e$
Ausgabe: Transfer nach $cmyk_e$

