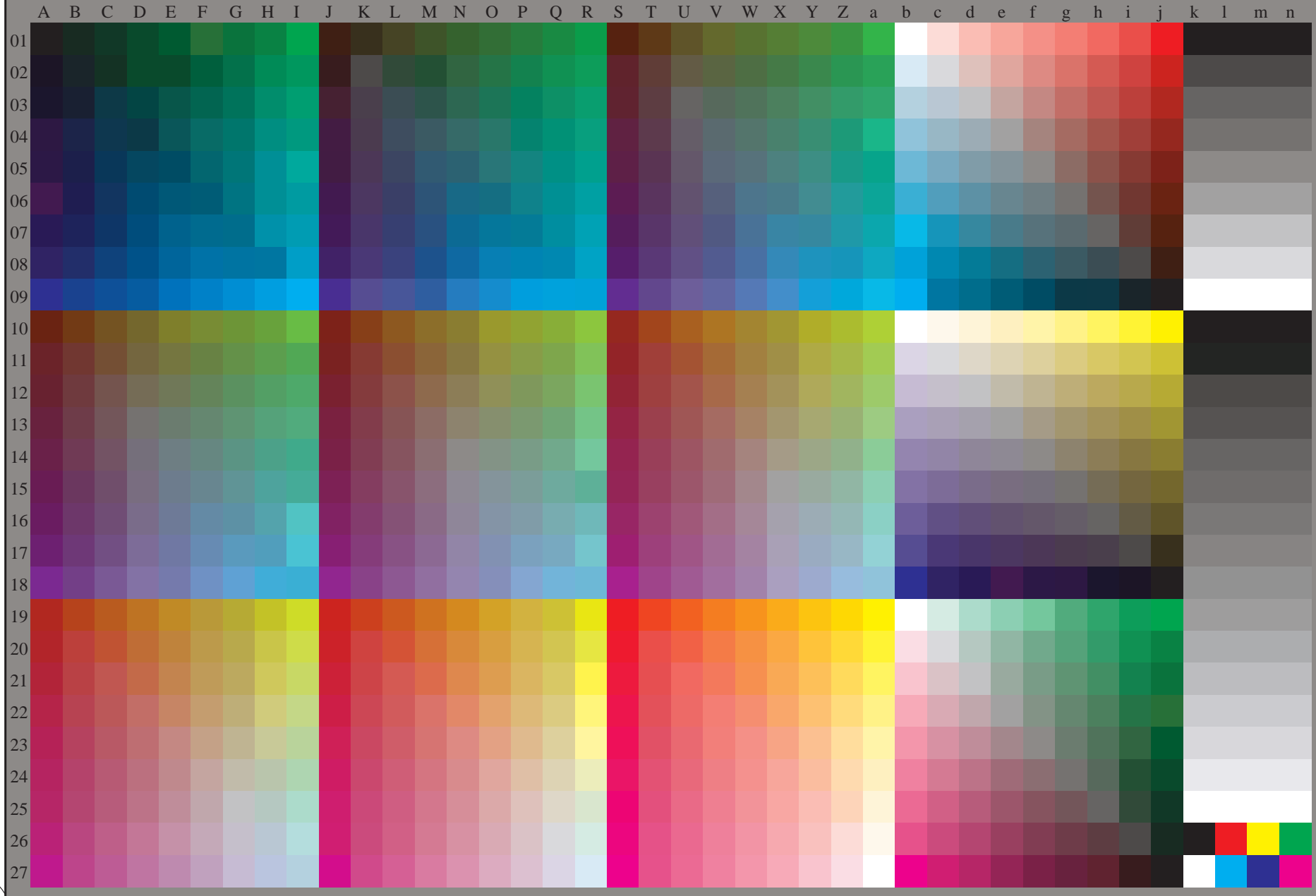


Siehe ähnliche Dateien: <http://130.149.60.45/~farbmetrik/RG62/RG62.HTM>  
Technische Information: <http://www.ps.bam.de> oder <http://130.149.60.45/~farbmetrik>

TUB-Registrierung: 20130201-RG62/RG62L0FP.PDF /.PS TUB-Material: Code=thata  
Anwendung für Messung von Laserdrucker-Ausgabe, Separation cmyk\* (CMYK)



RG620-72 0-103130-L0

TUB-Prüfvorlage RG62; 1080 Normfarben,  $cf=1$   
Prüfvorlage nach DIN 33872, 3D=1,  $de=0$ ,  $cmyk^*$

Eingabe:  $rgb/cmyk \rightarrow rgb_{dd}$   
Ausgabe: 3D-Linearisierung  $cmyk^*_{dd}$



0-103130-F0