

Ein- und Ausgabe: Offset-Reflektiv-System ORS18a für relativen CIELAB-Buntton $h_{ab,a,rel} = h_{ab}/360 = 331/360 = 0.92$

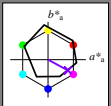
Daten für jede Geräte- (d) oder Elementarfarbe (e):

HIC*_e

Bunttontext für die Farben dieser Seite:

H*_e = B25R_e

Dreiecks-Helligkeit T*



ORS18a; adaptierte CIELAB-Daten

Name	L* = L* _a	a* _a	b* _a	C* _{ab,a}	h* _{ab,a}
R _e ,Ma	47.9	65.3	50.5	82.6	37
Y _e ,Ma	90.3	-10.2	91.7	92.3	96
G _e ,Ma	50.9	-62.8	34.9	71.9	150
C _e ,Ma	58.6	-30.3	-45.0	54.2	236
B _e ,Ma	25.7	31.0	-44.4	54.2	305
M _e ,Ma	48.1	75.2	-8.3	75.7	353
N _e ,Ma	18.0	0.0	0.0	0.0	0
W _e ,Ma	95.4	0.0	0.0	0.0	0
R _e ,CIE	39.9	58.7	27.9	65.0	25
Y _e ,CIE	81.2	-2.8	71.5	71.6	92
G _e ,CIE	52.2	-42.4	13.6	44.5	162
B _e ,CIE	30.5	1.4	-46.4	46.4	271

Daten für Maximalfarbe (Ma):

LabCh*_e,Ma: 38 52 -28 59 331

HIC*_e,Ma: B25R_e 100 100

rgbic*_e,Ma:

0.5 0.0 1.0 1.0 1.0

Dreiecks-Helligkeit T*

%Umfang

u*_{rel} = 92

%Regularität

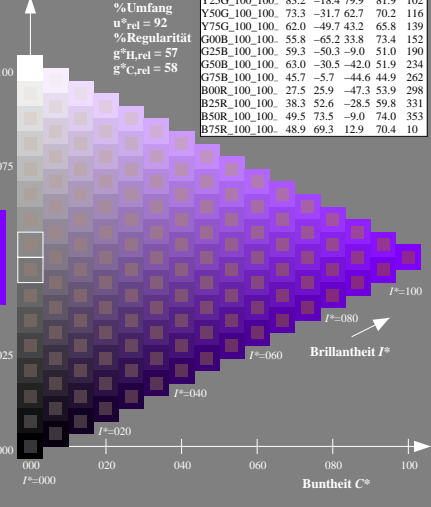
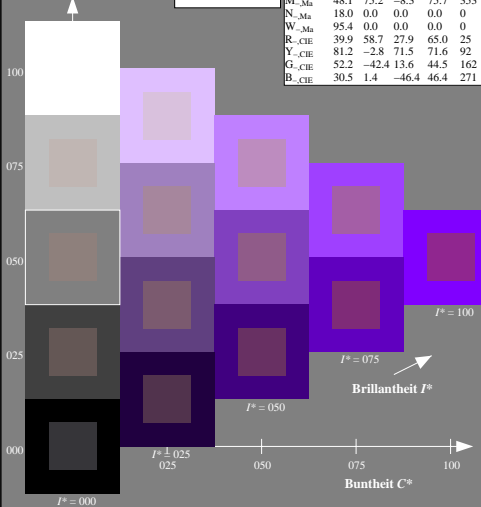
g*_{H,rel} = 57

g*_{C,rel} = 58

H*_e = B25R_e

ORS20a; adaptierte CIELAB-Daten

H* _e	L* = L* _a	a* _a	b* _a	C* _{ab,a}	h* _{ab,a}
R00Y _e 100 100	48.4	66.1	40.2	77.3	31
R25Y _e 100 100	56.8	48.0	50.5	69.6	46
R50Y _e 100 100	68.6	25.0	63.9	68.6	68
R75Y _e 100 100	80.6	4.8	77.2	77.3	86
Y00G _e 100 100	90.2	-9.6	88.2	88.7	96
Y25G _e 100 100	83.2	-18.4	79.9	81.9	102
Y50G _e 100 100	73.3	-31.7	62.7	70.2	116
Y75G _e 100 100	62.0	-49.7	43.2	65.8	139
G00B _e 100 100	55.8	-65.2	33.8	73.4	152
G25B _e 100 100	59.3	-50.3	-9.0	51.0	190
G50B _e 100 100	63.0	-30.5	-42.0	51.9	234
G75B _e 100 100	45.7	-5.7	-44.6	44.9	262
B00R _e 100 100	27.5	25.9	-47.3	53.9	298
B25R _e 100 100	38.3	52.6	-28.5	59.8	331
B50R _e 100 100	49.5	73.5	-9.0	74.0	353
B75R _e 100 100	48.9	69.3	12.9	70.4	10



Siehe ähnliche Dateien: <http://130.149.60.45/~farbmetrik/RG21/RG21.HTM>
 Technische Information: <http://www.ps.bam.de> oder <http://130.149.60.45/~farbmetrik>

TUB-Registrierung: 20130201_RG21/RG21L0N1.TXT /PS
 Anwendung für Messung von Display-Ausgabe

TUB-Material: Code=thdta

0-003030-L0 RG210-7N

TUB-Prüfvorlage RG21; Bunttoncode: H*_e=B25R_e
 Prüfvorlage nach DIN 33872, 3D=0, de=0, sRGB

Eingabe: rgb/cmyk -> rgb/cmyk
 Ausgabe: keine Änderung