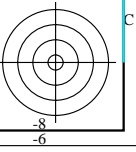
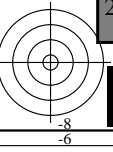
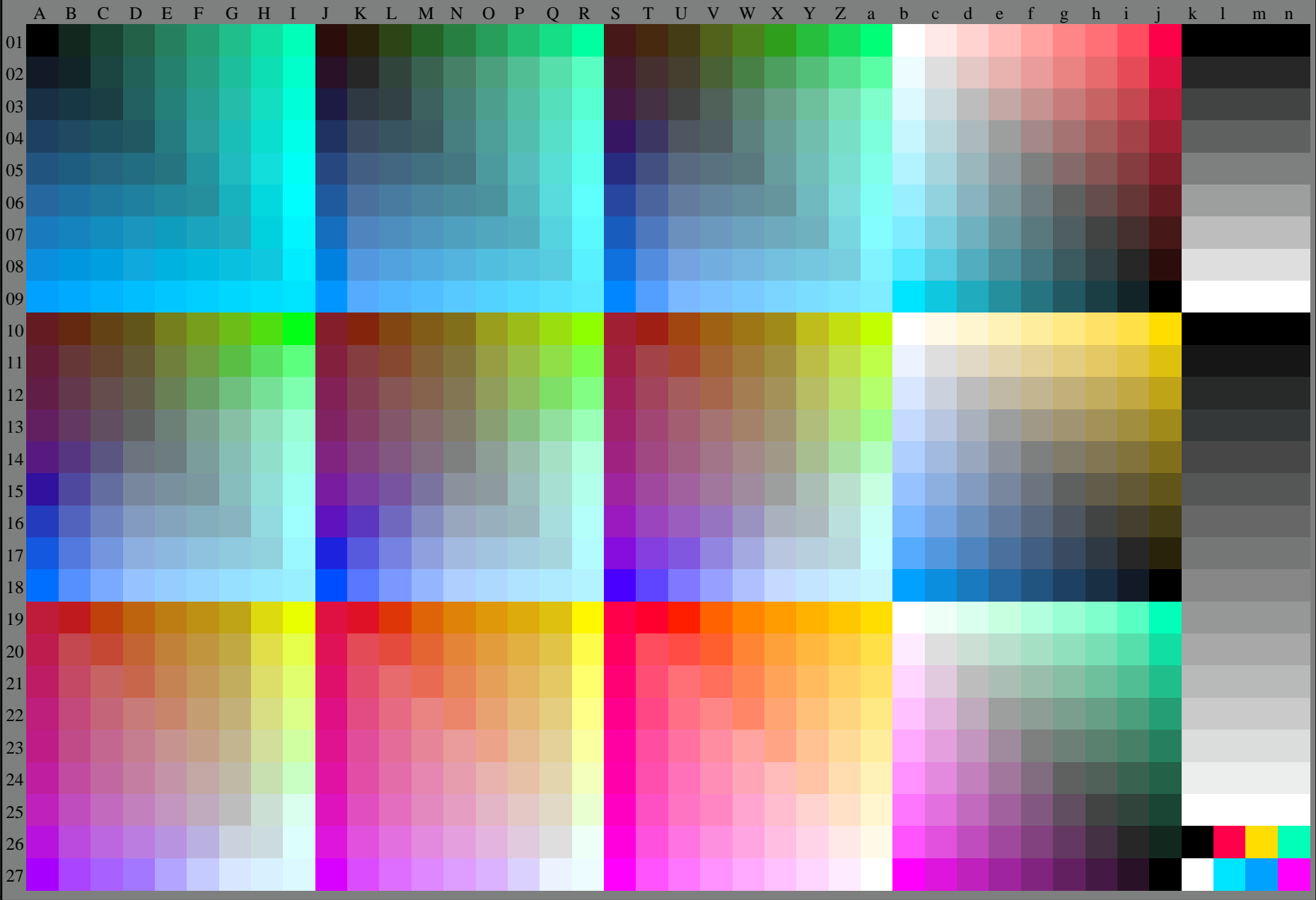


voir fichiers similaires: <http://130.149.60.45/~farbmetrik/PE40/PE40L0FP.PDF> / .PS
Informations techniques: <http://www.ps.bam.de> ou <http://130.149.60.45/~farbmetrik>

TUB enregistrement: 20130201-PE40/PE40L0FP.PDF /.PS
application pour la mesure de sortie sur écran, aucune séparation
TUB matériel: code=thad4ta



3-113130-L0

PE400-73

Test chart G with 1080 colours; 9 or 16 step colour scales; data in column (A-n): rgb (A_n), 3D = 1

graphique TUB-PE40; échantillon pour le test
1080 couleur de norme, 3D=1, de=1, sRGB*

entrée : rgb/cmyk -> rgb_{de}
sortie : linéarisation 3D selon rgb*_{de}

3-113130-F0

C

M

Y

O

L

V