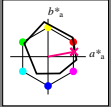


Entrée et sortie: Système Offset Reflective ORS18a pour la teinte CIELAB relative  $h_{ab,a,rel} = h_{ab}/360 = 10/360 = 0.02$

$H^*_e = B75R$

Données de couleurs périphériques (d)  
 ou élémentaires (e):



$HIC^*_e$   
 code de teinte pour les couleurs de cette page:  
 $H^*_e = B75R$

ORS18a; données CIELAB (a) adaptées

nom	$L^* = L^*_a$	$a^*$	$b^*_a$	$C^*_{ab,a}$	$h^*_{ab,a}$
R_Ma	47.9	65.3	50.5	82.6	37
Y_Ma	90.3	-10.2	91.7	92.3	96
G_Ma	50.9	-62.8	34.9	71.9	150
C_Ma	58.6	-30.3	-45.0	54.2	236
B_Ma	25.7	31.0	-44.4	54.2	305
M_Ma	48.1	75.2	-8.3	75.7	353
N_Ma	18.0	0.0	0.0	0.0	0
W_Ma	95.4	0.0	0.0	0.0	0
R_CIE	39.9	58.7	27.9	65.0	25
Y_CIE	81.2	-2.8	71.5	71.6	92
G_CIE	52.2	-42.4	13.6	44.5	162
B_CIE	30.5	1.4	-46.4	46.4	271

Les données de couleur maximale (Ma):

LabCh\*<sub>-Ma</sub>: 48 69 12 70 10

$HIC^*_e$ <sub>-Ma</sub>: B75R\_100\_100\_

rgbic\*<sub>-Ma</sub>:

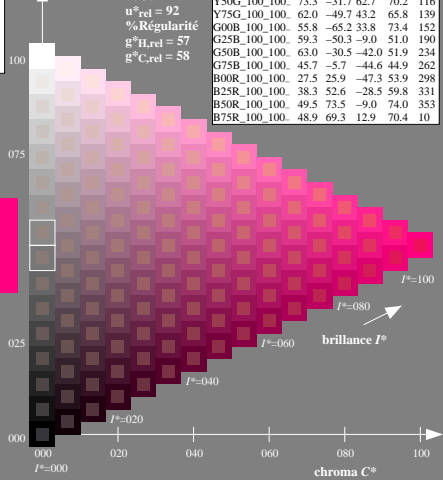
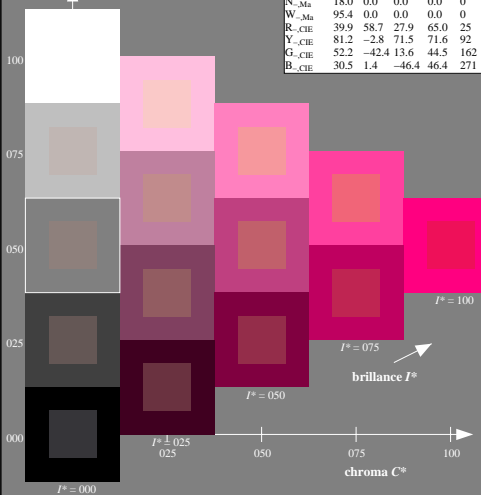
1.0 0.0 0.5 1.0 1.0

triangle de luminosité  $T^*$

ORS20a; données CIELAB (a) adaptées

$H^*_e$	$L^* = L^*_a$	$a^*$	$b^*_a$	$C^*_{ab,a}$	$h^*_{ab,a}$
R00Y_100_100_	48.4	66.1	40.2	77.3	31
R25Y_100_100_	56.8	48.0	50.5	69.6	46
R50Y_100_100_	68.6	25.0	63.9	68.6	68
R75Y_100_100_	80.6	4.8	77.2	77.3	86
Y00G_100_100_	90.2	-9.6	88.2	88.7	96
Y25G_100_100_	83.2	-18.4	79.9	81.9	102
Y50G_100_100_	73.3	-31.7	62.7	70.2	116
Y75G_100_100_	62.0	-49.7	43.2	65.8	139
G00B_100_100_	55.8	-65.2	33.8	73.4	152
G25B_100_100_	59.3	-50.3	-9.0	51.0	190
G50B_100_100_	63.0	-30.5	-42.0	51.9	234
G75B_100_100_	45.7	-5.7	-44.6	44.9	262
B00R_100_100_	27.5	25.9	-47.3	53.9	298
B25R_100_100_	38.3	52.6	-28.5	59.8	331
B50R_100_100_	49.5	73.5	-9.0	74.0	353
B75R_100_100_	48.9	69.3	12.9	70.4	10

%Gamme  
 $u^*_{rel} = 92$   
 %Régularité  
 $g^*_{H,rel} = 57$   
 $g^*_{C,rel} = 58$



voir fichiers similaires: <http://130.149.60.45/~farbmtrik/RF47/RF47L0N1.TXT> /PS  
 informations techniques: <http://www.ps.bam.de> ou <http://130.149.60.45/~farbmtrik>

TUB enregistré: 20130201-RF47/RF47L0N1.TXT /PS  
 application pour la mesure des sorties sur offset

TUB matériel: code=thata

3-003031-L0 RF470-7N

graphique TUB-RF47; code de teinte:  $H^*_e = B75R$   
 graphique conforme à DIN 33872, 3D=0, de=0, cmy0

entrée : rgb/cmyk -> rgb/cmyk  
 sortie : aucun changement