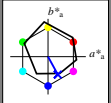


Entrée et sortie: Système Offset Reflective ORS18a pour la teinte CIELAB relative $h_{ab,a,rel} = h_{ab}/360 = 298/360 = 0.82$

$H^*_e = B00R_$

Données de couleurs périphériques (d)



ou élémentaires (e):
 HIC^*_e
 code de teinte pour les couleurs de cette page:
 $H^*_e = B00R_$

ORS18a; données CIELAB (a) adaptées

nom	$L^*=L^*_a a^*_a$	b^*_a	$C^*_{ab,a}$	$h^*_{ab,a}$
R_..Ma	47.9	65.3	50.5	82.6
Y_..Ma	90.3	-10.2	91.7	92.3
G_..Ma	50.9	-62.8	34.9	71.9
C_..Ma	58.6	-30.3	-45.0	54.2
B_..Ma	25.7	31.0	-44.4	54.2
M_..Ma	48.1	75.2	-8.3	75.7
N_..Ma	18.0	0.0	0.0	0.0
W_..Ma	95.4	0.0	0.0	0.0
R_..CIE	39.9	58.7	27.9	65.0
Y_..CIE	81.2	-2.8	71.5	71.6
G_..CIE	52.2	-42.4	13.6	44.5
B_..CIE	30.5	1.4	-46.4	46.4
271				

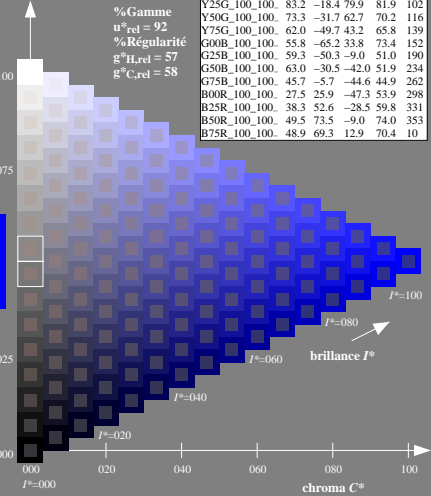
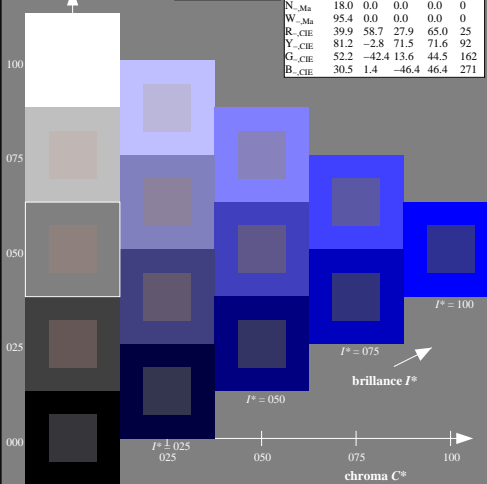
Les données de couleur maximale (Ma):

$LabCh^*_e$..Ma: 27 25 -47 53 298
 HIC^*_e ..Ma: B00R_100_100_100_100_100
 $rgbic^*_e$..Ma: 0.0 0.0 1.0 1.0 1.0

ORS20a; données CIELAB (a) adaptées

H^*_e	$L^*=L^*_a a^*_a$	b^*_a	$C^*_{ab,a}$	$h^*_{ab,a}$
R00Y_100_100_.	48.4	66.1	40.2	77.3
R25Y_100_100_.	56.8	48.0	50.5	69.6
R50Y_100_100_.	68.6	25.0	63.9	68.6
R75Y_100_100_.	80.6	4.8	77.2	77.3
Y00G_100_100_.	90.2	-9.6	88.2	88.7
Y25G_100_100_.	83.2	-18.4	79.9	81.9
Y50G_100_100_.	73.3	-31.7	62.7	70.2
Y75G_100_100_.	62.0	-49.7	43.2	65.8
G00B_100_100_.	55.8	-65.2	33.8	73.4
G25B_100_100_.	59.3	-50.3	-9.0	51.0
G50B_100_100_.	63.0	-30.5	-42.0	51.9
G75B_100_100_.	45.7	-5.7	-44.6	44.9
B00R_100_100_.	27.5	25.9	-47.3	53.9
B25R_100_100_.	38.3	52.6	-28.5	59.8
B50R_100_100_.	49.5	73.5	-9.0	74.0
B75R_100_100_.	48.9	69.3	12.9	70.4
10				

triangle de luminosity T^*



voir fichiers similaires: <http://130.149.60.45/~farbmetrik/RF17/RF17L0N1.TXT> /PS
 informations techniques: <http://www.ps.bam.de> ou <http://130.149.60.45/~farbmetrik>

TUB enregistré: 20130201-RF17/RF17L0N1.TXT /PS
 application pour la mesure des sorties sur offset

TUB matériel: code=thata

3-003031-L0 RF170-7N

graphique TUB-RF17; code de teinte: $H^*_e = B00R_$
 graphique conforme à DIN 33872, 3D=0, de=0, cmy0

entrée : $rgb/cmyk \rightarrow rgb/cmyk$
 sortie : aucun changement