

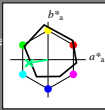
http://130.149.60.45/~farbmetrik/QS86/QS86LONI.TXT /.PS; comience salida  
 N: ninguna 3D-linealización (OL) en archivo (F) o PS-startup (S), página 1/1

Entrada i salida: Offset Reflective System ORS18a for relative CIELAB hue  $h_{ab,a,rel} = h_{ab}/360 = 190/360 = 0.52$

$H^*_{rel} = G25B_{rel}$

Datos del dispositivo (d) o elemental (e) color:

$HIC^*_{rel}$   
 código de tono para los colores  
 esta página:  
 $H^*_{rel} = G25B_{rel}$   
 triángulo claridad  $T^*$



ORS18a; datos adaptados CIELAB (a)		ORS20a; datos adaptados CIELAB (a)				
name	$L^* = L^*_a$	$a^*_a$	$b^*_a$	$L^* = L^*_a$	$a^*_a$	$b^*_a$
R <sub>..Ma</sub>	47.9	65.3	50.5	82.6	37	
Y <sub>..Ma</sub>	90.3	-10.2	91.7	92.3	96	
G <sub>..Ma</sub>	50.9	-62.8	34.9	71.9	150	
C <sub>..Ma</sub>	58.6	-30.3	-45.0	54.2	236	
B <sub>..Ma</sub>	25.7	31.0	-44.4	54.2	305	
M <sub>..Ma</sub>	48.1	75.2	-8.3	75.7	353	
N <sub>..Ma</sub>	18.0	0.0	0.0	0.0	0	
W <sub>..Ma</sub>	95.4	0.0	0.0	0.0	0	
R <sub>..CIE</sub>	39.9	58.7	27.9	65.0	25	
Y <sub>..CIE</sub>	81.2	-2.8	71.5	71.6	92	
G <sub>..CIE</sub>	52.2	-42.4	13.6	44.5	162	
B <sub>..CIE</sub>	30.5	1.4	-46.4	46.4	271	

Los datos de color máximo (Ma):

LabCh\*<sub>..Ma</sub>: 59 -50 -9 51 190

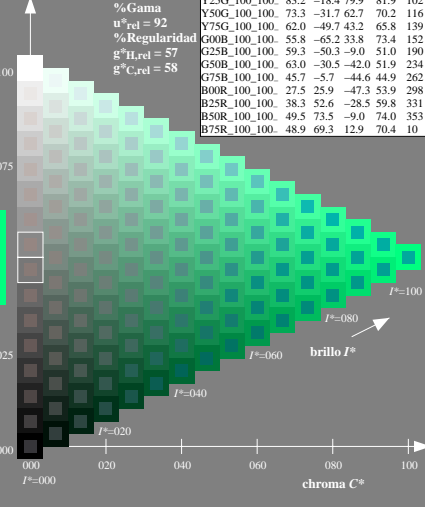
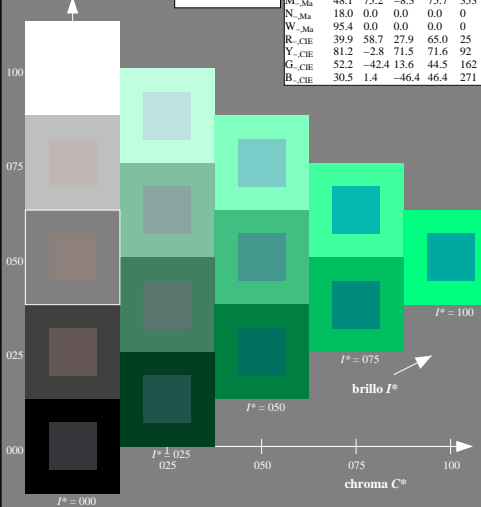
$HIC^*_{rel}$ <sub>..Ma</sub>: G25B\_100\_100\_

rgbic\*<sub>..Ma</sub>:

0.0 1.0 0.5 1.0 1.0

triángulo claridad  $T^*$

ORS20a; datos adaptados CIELAB (a)		ORS20a; datos adaptados CIELAB (a)				
$H^*_{rel}$	$L^* = L^*_a$	$a^*_a$	$b^*_a$	$L^* = L^*_a$	$a^*_a$	$b^*_a$
R00Y_100_100_	48.4	66.1	40.2	77.3	31	
R25Y_100_100_	56.8	48.0	50.5	69.6	46	
R50Y_100_100_	68.6	25.0	63.9	68.6	68	
R75Y_100_100_	80.6	4.8	77.2	77.3	86	
Y00G_100_100_	90.2	-9.6	88.2	88.7	96	
Y25G_100_100_	83.2	-18.4	79.9	81.9	102	
Y50G_100_100_	73.3	-31.7	62.7	70.2	116	
Y75G_100_100_	62.0	-49.7	43.2	65.8	139	
G00B_100_100_	55.8	-65.2	33.8	73.4	152	
G25B_100_100_	59.3	-50.3	-9.0	51.0	190	
G50B_100_100_	63.0	-30.5	-42.0	51.9	234	
G75B_100_100_	45.7	-5.7	-44.6	44.9	262	
BO0R_100_100_	27.5	25.9	-47.3	53.9	298	
B25R_100_100_	38.3	52.6	-28.5	59.8	331	
B50R_100_100_	49.5	73.5	-9.0	74.0	353	
B75R_100_100_	48.9	69.3	12.9	70.4	10	



vea archivos semajantes: <http://130.149.60.45/~farbmetrik/QS86/QS86.HTM>  
 información técnica: <http://www.ps.bande.com> o <http://130.149.60.45/~farbmetrik>

TUB matricula: 20130201-QS86-QS86LONI.TXT /.PS  
 aplicación para la medida salida en la impresión offset

TUB material: code=rhata

gráfico TUB-QS86; código de tono:  $H^*_{rel} = G25B_{rel}$   
 gráfico según a DIN 33872, 3D=0, de=0, cmy0

entrada: rgb/cmyk -> rgb/cmyk  
 salida: ningún cambio

2-003031-L0 QS860-7N