

Entrada i salida: Television Luminous System TLS00a for relative CIELAB hue $h_{ab,a,rel} = h_{ab}/360 = 189/360 = 0.52$

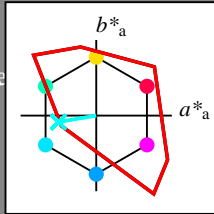
$H^*_e = G25B_e$

Datos del dispositivo (d) o elemental (e) color:

HIC^*_e
código de tono para los colores
esta página:

$H^*_e = G25B_e$

triángulo claridad T^*



TLS00a; datos adaptados CIELAB (a)

Name	$L^*=L^*_a$	a^*_a	b^*_a	$C^*_{ab,a}$	$h^*_{ab,a}$
R _{e, Ma}	50.9	78.3	37.3	86.7	25
Y _{e, Ma}	83.7	-3.4	84.5	84.5	92
G _{e, Ma}	85.1	-64.6	20.7	67.9	162
C _{e, Ma}	79.0	-34.2	-25.7	42.8	216
B _{e, Ma}	59.2	1.7	-56.6	56.6	271
M _{e, Ma}	57.1	94.1	-57.4	110.3	328
N _{e, Ma}	0.0	0.0	0.0	0.0	0
W _{e, Ma}	95.4	0.0	0.0	0.0	0
R _{e, CIE}	39.9	58.7	27.9	65.0	25
Y _{e, CIE}	81.2	-2.8	71.5	71.6	92
G _{e, CIE}	52.2	-42.4	13.6	44.5	162
B _{e, CIE}	30.5	1.4	-46.4	46.4	271

Los datos de color máximo (Ma):

LabCh_{e, Ma}: 86 -49 -8 50 189

$HIC^*_{e, Ma}$: G25B_100_100_e

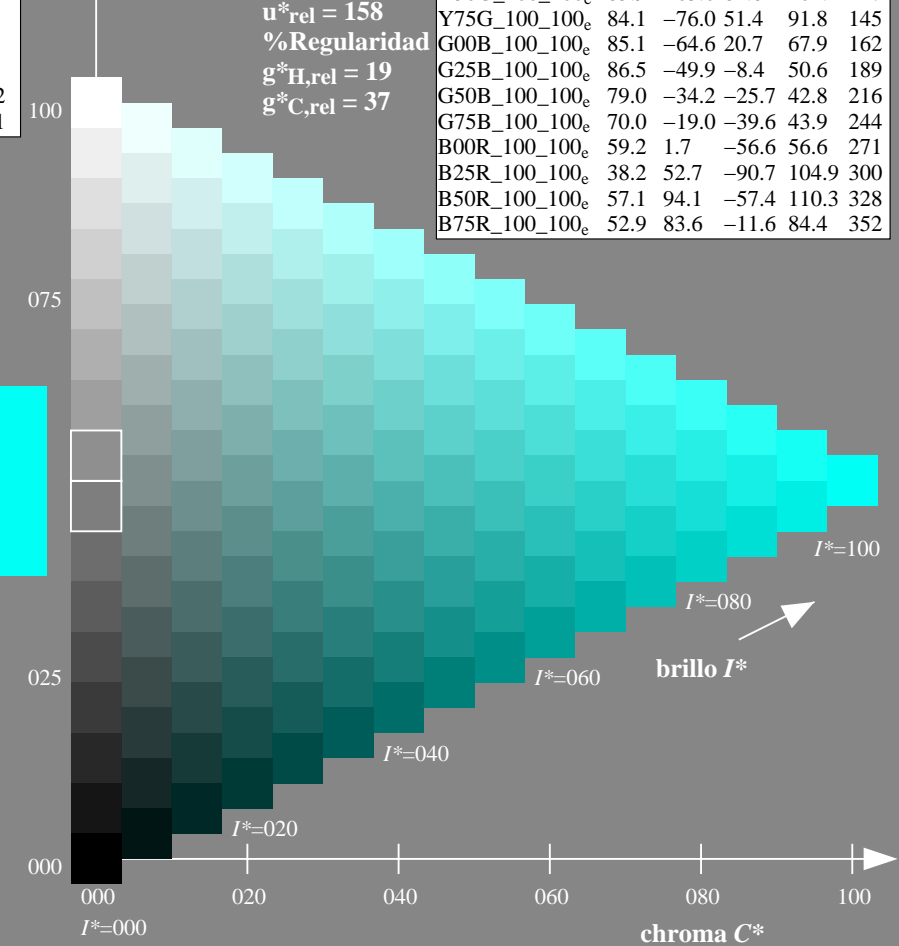
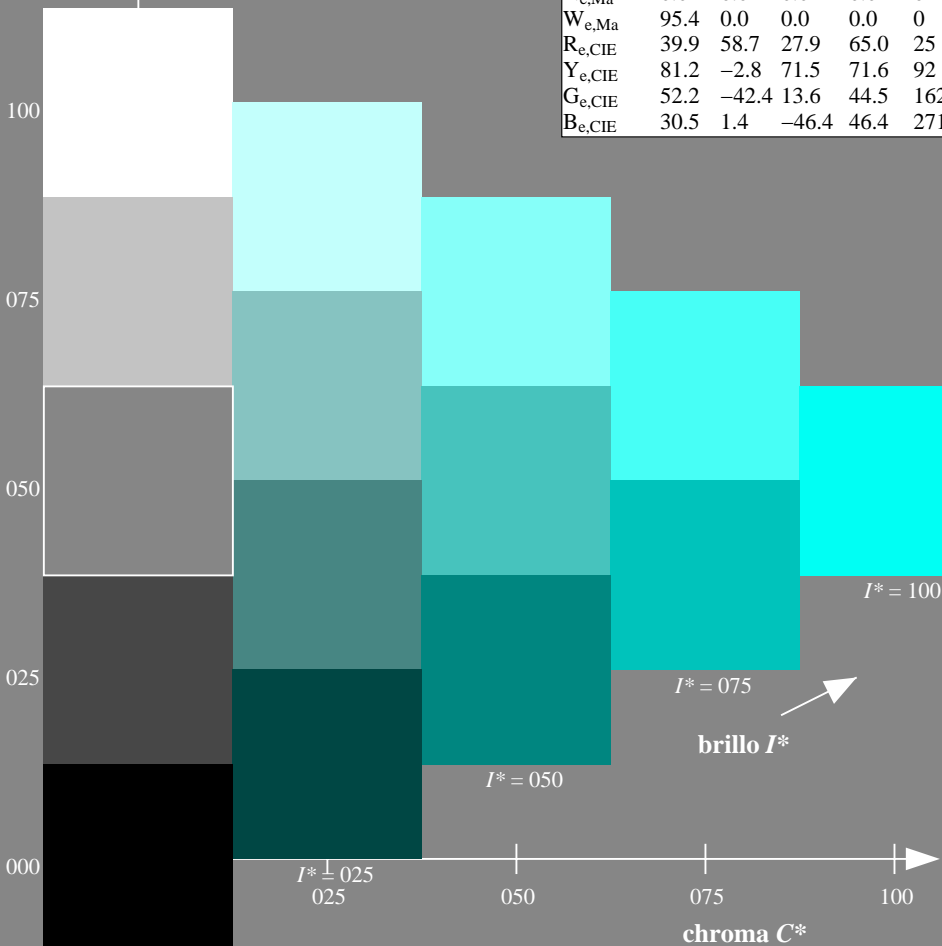
rgbic_{e, Ma}:

0.0 1.0 0.95 1.0 1.0

triángulo claridad T^*

TLS00a; datos adaptados CIELAB (a)

H^*_e	$L^*=L^*_a$	a^*_a	b^*_a	$C^*_{ab,a}$	$h^*_{ab,a}$
R00Y_100_100 _e	50.9	78.3	37.3	86.7	25
R25Y_100_100 _e	51.3	74.4	64.8	98.7	41
R50Y_100_100 _e	63.1	42.7	70.8	82.7	58
R75Y_100_100 _e	73.5	18.3	77.7	79.8	76
Y00G_100_100 _e	83.7	-3.4	84.5	84.5	92
Y25G_100_100 _e	91.0	-29.9	88.9	93.8	108
Y50G_100_100 _e	85.9	-63.0	82.8	104.1	127
Y75G_100_100 _e	84.1	-76.0	51.4	91.8	145
G00B_100_100 _e	85.1	-64.6	20.7	67.9	162
G25B_100_100 _e	86.5	-49.9	-8.4	50.6	189
G50B_100_100 _e	79.0	-34.2	-25.7	42.8	216
G75B_100_100 _e	70.0	-19.0	-39.6	43.9	244
B00R_100_100 _e	59.2	1.7	-56.6	56.6	271
B25R_100_100 _e	38.2	52.7	-90.7	104.9	300
B50R_100_100 _e	57.1	94.1	-57.4	110.3	328
B75R_100_100 _e	52.9	83.6	-11.6	84.4	352



vea archivos semejantes: <http://130.149.60.45/~farbmetrik/QS80/QS80.HTM>
información técnica: <http://www.ps.bam.de> o <http://130.149.60.45/~farbmetrik>

TUB matrícula: 20130201-QS80/QS80LONP.PDF /.PS
aplicación para la medida de display output, ninguna separación

TUB material: code=thad4a

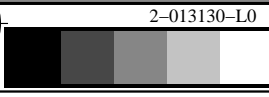


gráfico TUB-QS80; código de tono: $H^*_e=G25B_e$
gráfico según a DIN 33872, 3D=0, de=1, sRGB

entrada: $rgb/cmyk \rightarrow rgb_e$
salida: transfiera a rgb_e

