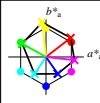


Ein- und Ausgabe: Offset-Reflektiv-System ORS18a

Daten für jede Geräte- (d) oder
 Elementarfarbe (e):

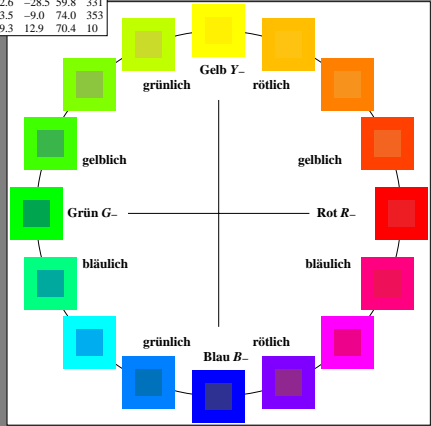
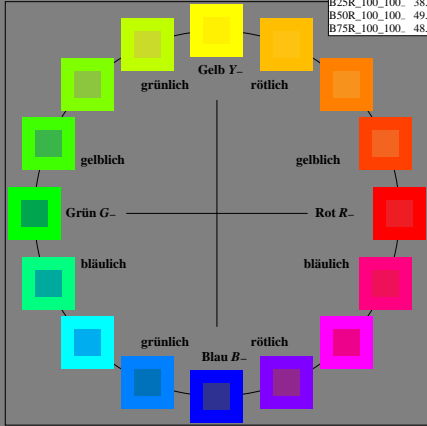
HIC^*
 Bunttextext für die Farben
 dieser Seite:
 $H^*_e = R00Y_R25Y_ \dots B75R_$

ORS20a; adaptierte CIELAB-Daten						
H^*_e	$L^*-L^*_a a^*_a$	b^*_a	C^*_{aba}	h^*_a	h^*_a	h^*_a
R00Y_100_100_	48.4	66.1	40.2	77.3	31	
R25Y_100_100_	56.8	48.0	50.5	69.6	46	
R50Y_100_100_	68.6	25.0	63.9	68.6	68	
R75Y_100_100_	80.6	4.8	77.2	77.3	86	
Y00G_100_100_	90.2	-9.6	88.2	88.7	96	
Y25G_100_100_	83.2	-18.4	79.9	81.9	102	
Y50G_100_100_	73.3	-31.7	62.7	70.2	116	
Y75G_100_100_	62.0	-49.7	43.2	65.8	139	
G00B_100_100_	55.8	-65.2	33.8	73.4	152	
G25B_100_100_	59.3	-50.3	-9.0	51.0	190	
G50B_100_100_	63.0	-30.5	-42.0	51.9	234	
G75B_100_100_	45.7	-5.7	-44.6	44.9	262	
B00R_100_100_	27.5	25.9	-47.3	53.9	298	
B25R_100_100_	38.3	52.6	-28.5	59.8	331	
B50R_100_100_	49.5	73.5	-9.0	74.0	353	
B75R_100_100_	48.9	69.3	12.9	70.4	10	



%Umfang
 $u^*_{rel} = 92$
 %Regularität
 $g^*_H,rel = 57$
 $g^*_C,rel = 58$

ORS18a; adaptierte CIELAB-Daten						
Name	$L^*-L^*_a a^*_a$	b^*_a	C^*_{aba}	h^*_a	h^*_a	h^*_a
R_..Ma	47.9	65.3	50.5	82.6	37	
Y_..Ma	90.3	-10.2	91.7	92.3	96	
G_..Ma	50.9	-62.8	34.9	71.9	150	
C_..Ma	58.6	-30.3	-45.0	54.2	236	
B_..Ma	25.7	31.0	-44.4	54.2	305	
M_..Ma	48.1	75.2	-8.3	75.7	353	
N_..Ma	18.0	0.0	0.0	0.0	0	
W_..Ma	95.4	0.0	0.0	0.0	0	
R_..CIE	39.9	58.7	27.9	65.0	25	
Y_..CIE	81.2	-2.8	71.5	71.6	92	
G_..CIE	52.2	-42.4	13.6	44.5	162	
B_..CIE	30.5	1.4	-46.4	46.4	271	



0-003031-L0 PG880-7N

TUB-Prüfvorlage PG88; 16 Bunttöne
 Prüfvorlage nach DIN 33872, 3D=0, de=0, cmy0

Eingabe: rgb/cmyk -> rgb/cmyk
 Ausgabe: keine Änderung

Siehe ähnliche Dateien: <http://130.149.60.45/~farbmetrik/PG88/PG88LONI.TXT>
 Technische Information: <http://www.ps.bam.de> oder <http://130.149.60.45/~farbmetrik>

TUB-Registrierung: 20130201-PG88/PG88LONI.TXT /.PS
 Anwendung für Messung von Offsetdruck-Ausgabe

TUB-Material: Code=thdta