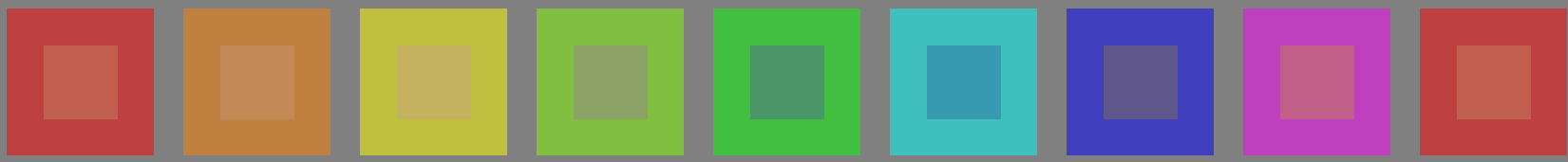
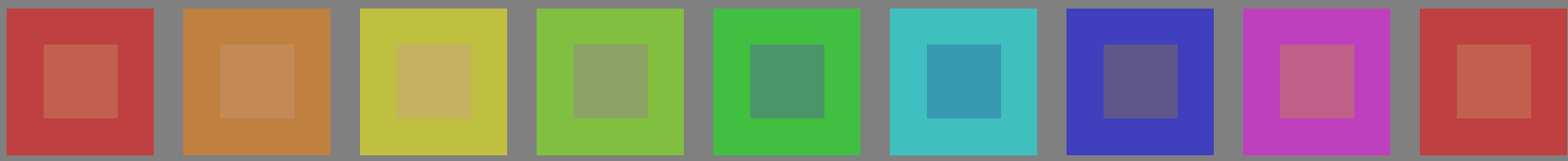


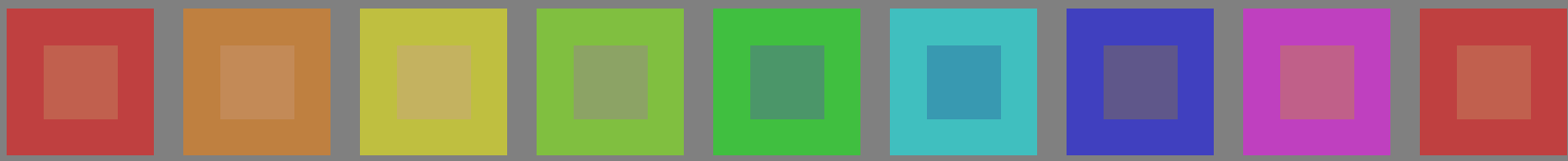
Prüfvorlage 2 für Farbwiedergabe: metamere Farben A und P4000; Offsetdruck (CMYK)



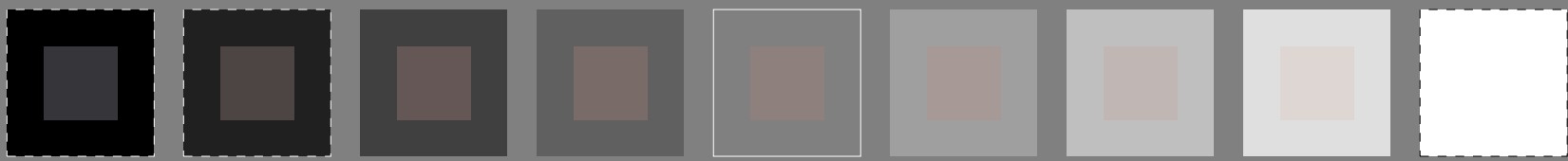
01: R00Y_075_050* 02: R50Y_075_050* 03: Y00G_075_050* 04: Y50G_075_050* 05: G00B_075_050* 06: G50B_075_050* 07: B00R_075_050* 08: B50R_075_050* 09=10: R00Y_075_050*



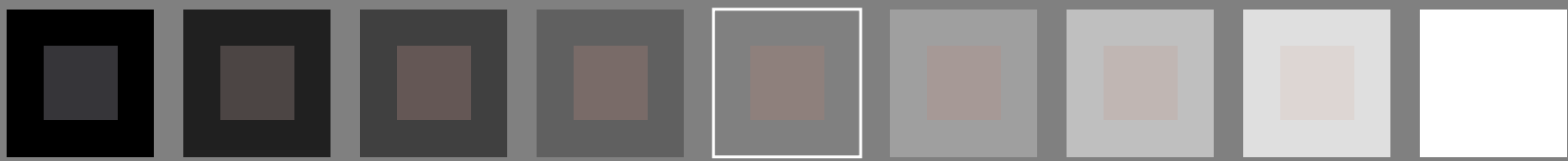
10: R00Y_075_050* 11: R50Y_075_050* 12: Y00G_075_050* 13: Y50G_075_050* 14: G00B_075_050* 15: G50B_075_050* 16: B00R_075_050* 17: B50R_075_050* 18=01: R00Y_075_050*



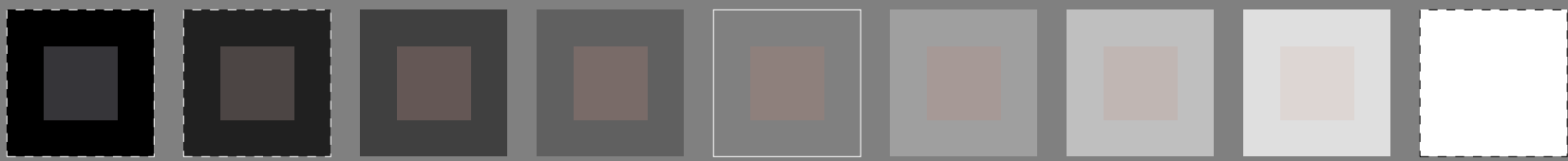
19: R00Y_075_050* 20: R50Y_075_050* 21: Y00G_075_050* 22: Y50G_075_050* 23: G00B_075_050* 24: G50B_075_050* 25: B00R_075_050* 26: B50R_075_050* 27=19: R00Y_075_050*



28: NW_000* 29: NW_013* 30: NW_025* 31: NW_038* 32: NW_050* 33: NW_063* 34: NW_075* 35: NW_088* 36=28: NW_100*



37: NW_000* 38: NW_013* 39: NW_025* 40: NW_038* 41: NW_050* 42: NW_063* 43: NW_075* 44: NW_088* 45=37: NW_100*



46: NW_000* 47: NW_013* 48: NW_025* 49: NW_038* 50: NW_050* 51: NW_063* 52: NW_075* 53: NW_088* 54: NW_100*

Serie:
metamer
m
A

central
z
A/P4000

metamer
m
P4000

metamer
m
A

grau
g
A/P4000

metamer
m
P4000

Siehe ähnliche Dateien: <http://130.149.60.45/~farbmetrik/PG33/PG33.HTM>
Technische Information: <http://www.ps.bam.de> oder <http://130.149.60.45/~farbmetrik>

TUB-Registrierung: 20130201-PG33/PG33L0FA.TXT /.PS
Anwendung für Messung von Offsetdruck-Ausgabe

TUB-Material: Code=rh4ta

Prüfvorlage 2 für Farbwiedergabe: metamere Farben A und P4000; Offsetdruck (CMYK); rgb->rgb_{dd}

Siehe ähnliche Dateien: <http://130.149.60.45/~farbmetrik/PG33/PG33.HTM>
Technische Information: <http://www.ps.bam.de> oder <http://130.149.60.45/~farbmetrik>



Serie:
metamer
m
A

central
z
A/P4000

metamer
m
P4000

metamer
m
A
*Lab*N0=17.8, 1.3, 0.7*
*Lab*W0=95.3, 0.3, -4.9*
*Lab*N=23.1, -3.5, -9.1*
*Lab*W=95.4, 0.3, -5.0*

grau
g
A/P4000
*Lab*N0=17.8, 1.3, 0.7*
*Lab*W0=95.3, 0.3, -4.9*
*Lab*N1=17.7, 1.0, 0.7*
*Lab*W1=95.3, 0.6, -5.0*

metamer
m
P4000
*Lab*N1=17.7, 1.0, 0.7*
*Lab*W1=95.3, 0.6, -5.0*
*Lab*N=23.7, -5.0, -8.0*
*Lab*W=95.5, 0.6, -5.1*

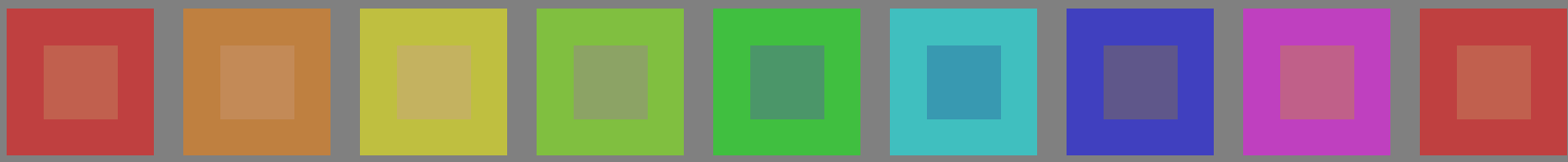
TUB-Registrierung: 20130201-PG33/PG33L0FA.TXT /.PS
Anwendung für Messung von Offsetdruck-Ausgabe, Separation cmyk6* (CMYK)
TUB-Material: Code=rh4ta

0-103130-L0 PG330-72

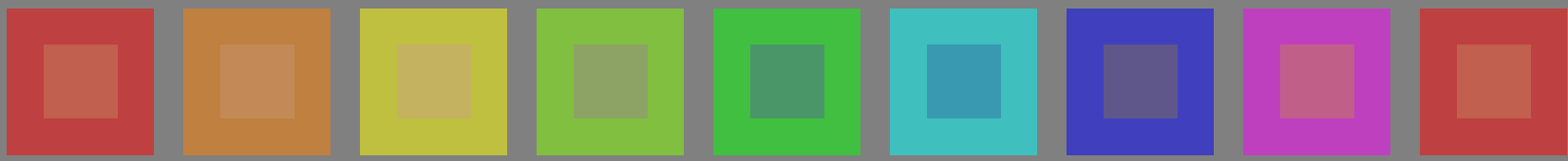
TUB-Prüfvorlage PG33; Farbwiedergabe
54 Farben; metamer für A&P4000, 3D=1, de=0, cmyk*

Eingabe: rgb/cmyk -> rgb_{dd}
Ausgabe: 3D-Linearisierung cmyk*_{dd}

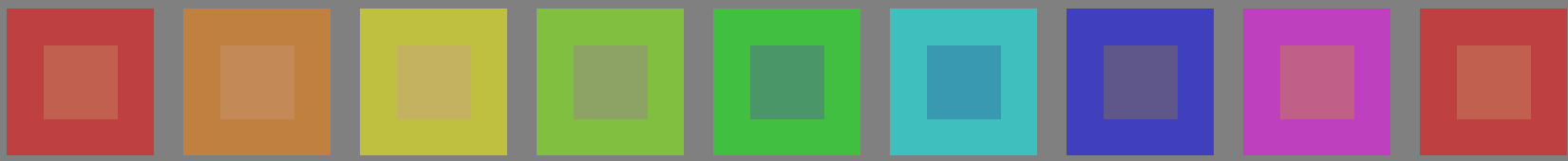
Prüfvorlage 2 für Farbwiedergabe: metamere Farben A und P4000; Offsetdruck (CMYK)



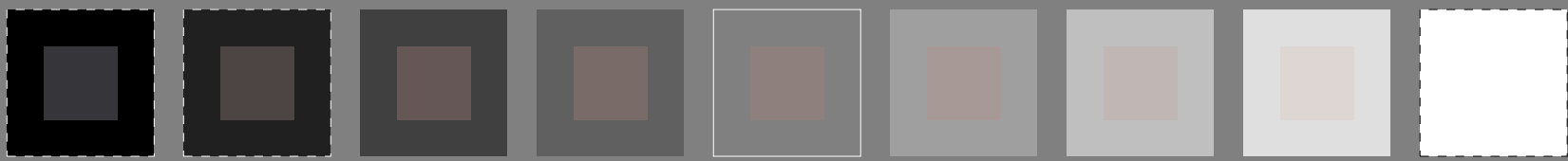
01: R00Y_075_050* 02: R50Y_075_050* 03: Y00G_075_050* 04: Y50G_075_050* 05: G00B_075_050* 06: G50B_075_050* 07: B00R_075_050* 08: B50R_075_050* 09-10: R00Y_075_050*



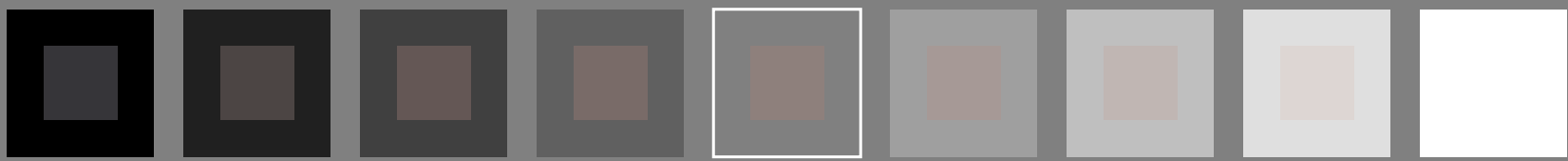
10: R00Y_075_050* 11: R50Y_075_050* 12: Y00G_075_050* 13: Y50G_075_050* 14: G00B_075_050* 15: G50B_075_050* 16: B00R_075_050* 17: B50R_075_050* 18-01: R00Y_075_050*



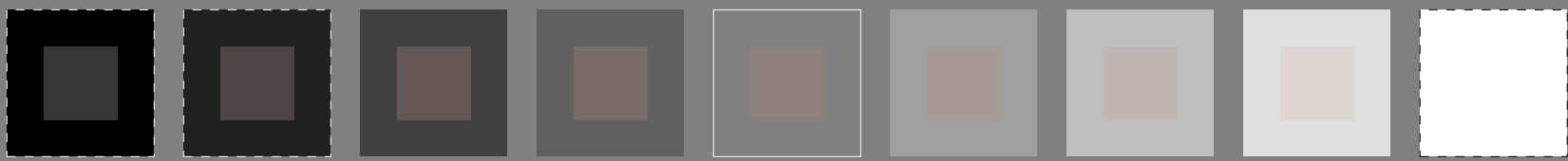
19: R00Y_075_050* 20: R50Y_075_050* 21: Y00G_075_050* 22: Y50G_075_050* 23: G00B_075_050* 24: G50B_075_050* 25: B00R_075_050* 26: B50R_075_050* 27-19: R00Y_075_050*



28: NW_000* 29: NW_013* 30: NW_025* 31: NW_038* 32: NW_050* 33: NW_063* 34: NW_075* 35: NW_088* 36-28: NW_100*



37: NW_000* 38: NW_013* 39: NW_025* 40: NW_038* 41: NW_050* 42: NW_063* 43: NW_075* 44: NW_088* 45-37: NW_100*



46: NW_000* 47: NW_013* 48: NW_025* 49: NW_038* 50: NW_050* 51: NW_063* 52: NW_075* 53: NW_088* 54: NW_100*

Serie:
metamer
m
A

central
z
A/P4000

metamer
m
P4000

metamer
m
A

grau
g
A/P4000

metamer
m
P4000

Siehe ähnliche Dateien: <http://130.149.60.45/~farbmetrik/PG33/PG33.HTM>
Technische Information: <http://www.ps.bam.de> oder <http://130.149.60.45/~farbmetrik>

TUB-Registrierung: 20130201-PG33/PG33L0FA.TXT /.PS
Anwendung für Messung von Offsetdruck-Ausgabe

TUB-Material: Code=rh4ta

Prüfvorlage 2 für Farbwiedergabe: metamere Farben A und P4000; Offsetdruck (CMYK); rgb->rgb_{de}

Siehe ähnliche Dateien: <http://130.149.60.45/~farbmetrik/PG33/PG33.HTM>
Technische Information: <http://www.ps.bam.de> oder <http://130.149.60.45/~farbmetrik>



Serie:
metamer
m
A

central
z
A/P4000

metamer
m
P4000

metamer
m
A
*Lab*N0=17.8, 1.3, 0.7*
*Lab*W0=95.3, 0.3, -4.9*
*Lab*N=23.1, -3.5, -9.1*
*Lab*W=95.4, 0.3, -5.0*

grau
g
A/P4000
*Lab*N0=17.8, 1.3, 0.7*
*Lab*W0=95.3, 0.3, -4.9*
*Lab*N1=17.7, 1.0, 0.7*
*Lab*W1=95.3, 0.6, -5.0*

metamer
m
P4000
*Lab*N1=17.7, 1.0, 0.7*
*Lab*W1=95.3, 0.6, -5.0*
*Lab*N=23.7, -5.0, -8.0*
*Lab*W=95.5, 0.6, -5.1*

TUB-Registrierung: 20130201-PG33/PG33L0FA.TXT /.PS
Anwendung für Messung von Offsetdruck-Ausgabe, Separation cmyk* (CMYK)

TUB-Material: Code=rh4ta

0-113130-L0 PG330-73

TUB-Prüfvorlage PG33; Farbwiedergabe
54 Farben; metamer für A&P4000, 3D=1, de=1, cmyk*

Eingabe: rgb/cmyk -> rgb_{de}
Ausgabe: 3D-Linearisierung cmyk*_{de}

