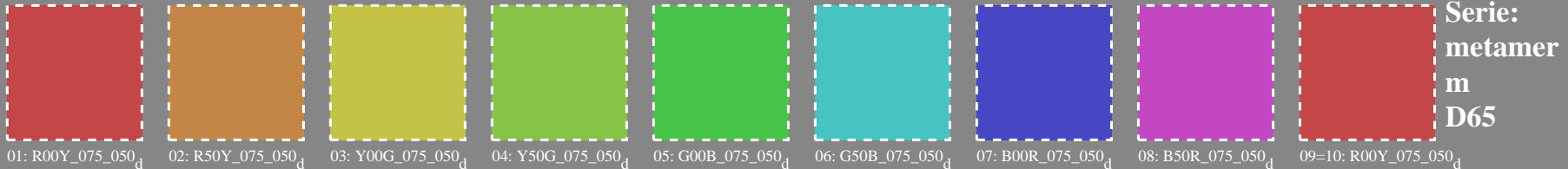
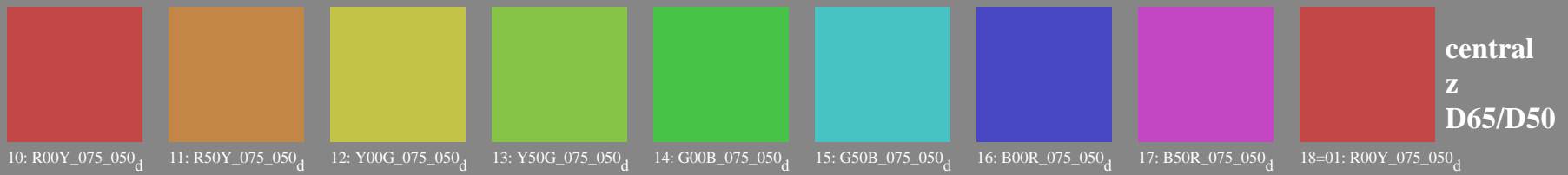


Prüfvorlage 2 für Farbwiedergabe: metamere Farben D65 und D50; Normdisplay (*sRGB*); *rgb*→*rgb\*d*



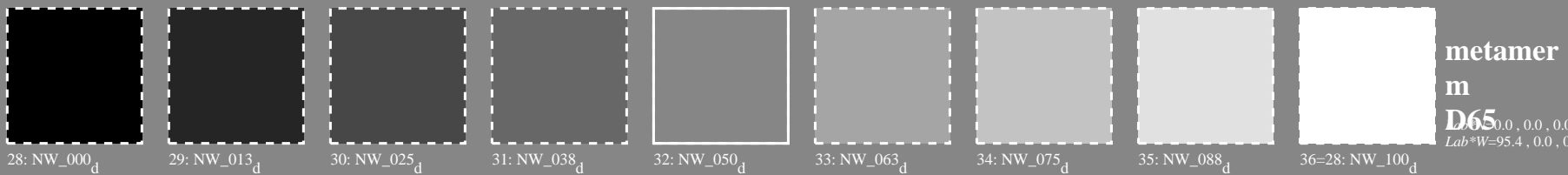
Serie:  
metamer  
m  
D65



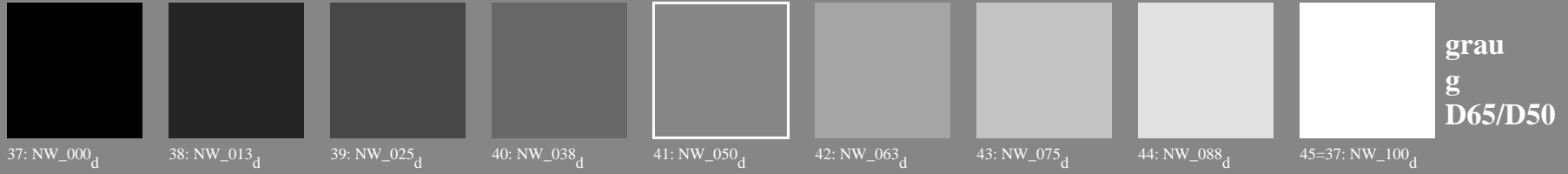
central  
z  
D65/D50

metamere Farben nur möglich für Offsetdruck und Farbdrucker  
mit zumindest vier Grundfarben, entweder *CMYK* oder *CMY0*

metamer  
m  
D50



metamer  
m  
D65  
L\* = 0.0, 0.0, 0.0  
Lab\*a\* = 95.4, 0.0, 0.0

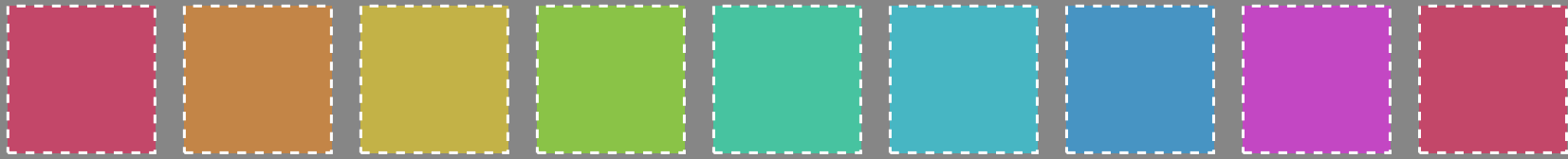


grau  
g  
D65/D50

metamere Farben nur möglich für Offsetdruck und Farbdrucker  
mit zumindest vier Grundfarben, entweder *CMYK* oder *CMY0*

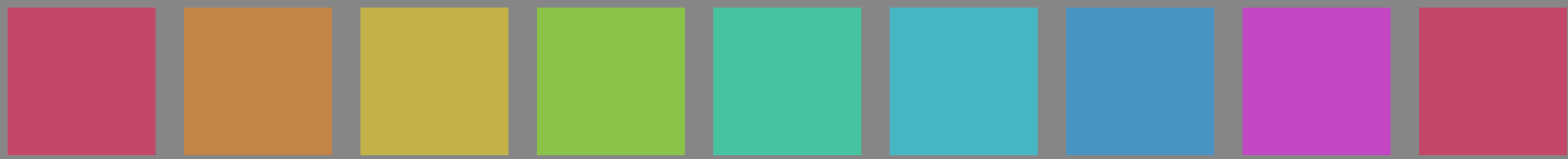
metamer  
m  
D50

Prüfvorlage 2 für Farbwiedergabe: metamere Farben D65 und D50; Normdisplay (*sRGB*); *rgb*→*rgb*\**e*



01: R00Y\_075\_050\_e 02: R50Y\_075\_050\_e 03: Y00G\_075\_050\_e 04: Y50G\_075\_050\_e 05: G00B\_075\_050\_e 06: G50B\_075\_050\_e 07: B00R\_075\_050\_e 08: B50R\_075\_050\_e 09=10: R00Y\_075\_050\_e

Serie:  
metamer  
m  
D65

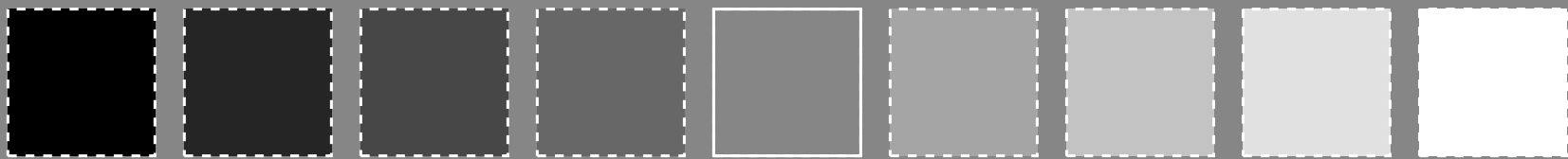


10: R00Y\_075\_050\_e 11: R50Y\_075\_050\_e 12: Y00G\_075\_050\_e 13: Y50G\_075\_050\_e 14: G00B\_075\_050\_e 15: G50B\_075\_050\_e 16: B00R\_075\_050\_e 17: B50R\_075\_050\_e 18=01: R00Y\_075\_050\_e

central  
z  
D65/D50

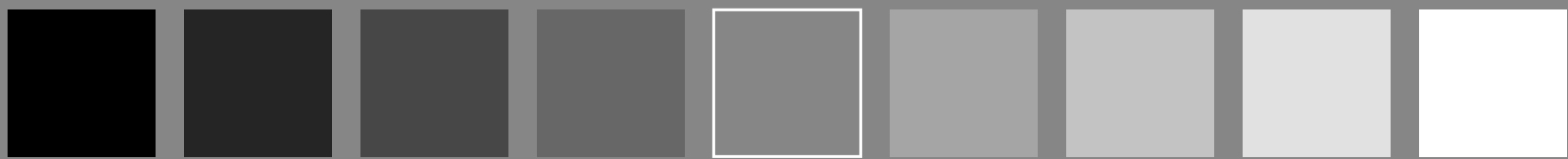
metamere Farben nur möglich für Offsetdruck und Farbdrucker mit zumindest vier Grundfarben, entweder *CMYK* oder *CMY0*

metamer  
m  
D50



28: NW\_000\_e 29: NW\_013\_e 30: NW\_025\_e 31: NW\_038\_e 32: NW\_050\_e 33: NW\_063\_e 34: NW\_075\_e 35: NW\_088\_e 36=28: NW\_100\_e

metamer  
m  
D65  
D65: 0,0, 0,0, 0,0  
Lab\*W=95,4, 0,0, 0,0



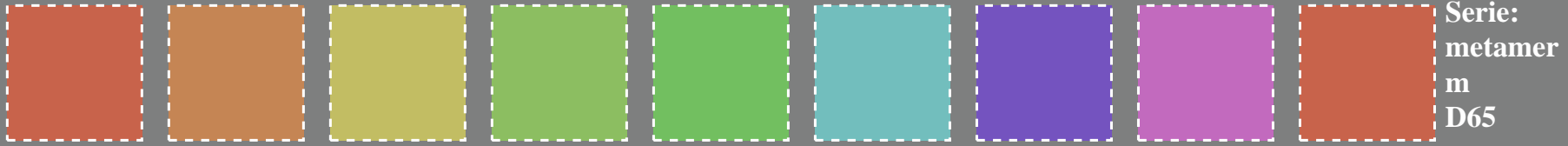
37: NW\_000\_e 38: NW\_013\_e 39: NW\_025\_e 40: NW\_038\_e 41: NW\_050\_e 42: NW\_063\_e 43: NW\_075\_e 44: NW\_088\_e 45=37: NW\_100\_e

grau  
g  
D65/D50

metamere Farben nur möglich für Offsetdruck und Farbdrucker mit zumindest vier Grundfarben, entweder *CMYK* oder *CMY0*

metamer  
m  
D50

Prüfvorlage 2 für Farbwiedergabe: metamere Farben D65 und D50; Normdisplay (*sRGB*); *rgb*→*rgb\*dd*



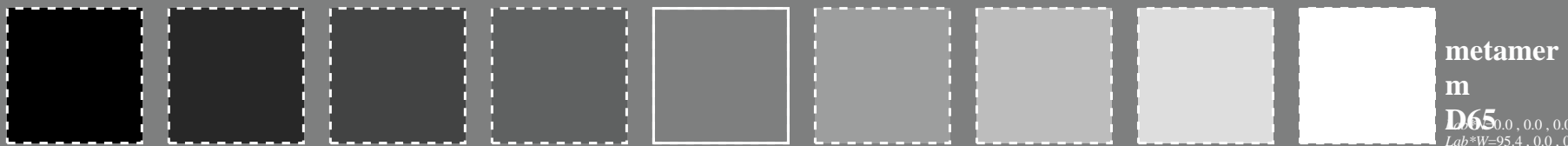
Serie:  
metamer  
m  
D65



central  
z  
D65/D50

metamere Farben nur möglich für Offsetdruck und Farbdrucker mit zumindest vier Grundfarben, entweder *CMYK* oder *CMY0*

metamer  
m  
D50



metamer  
m  
D65  
L\*a\*b\*=0,0,0,0,0  
Lab\*W=95.4,0,0,0,0

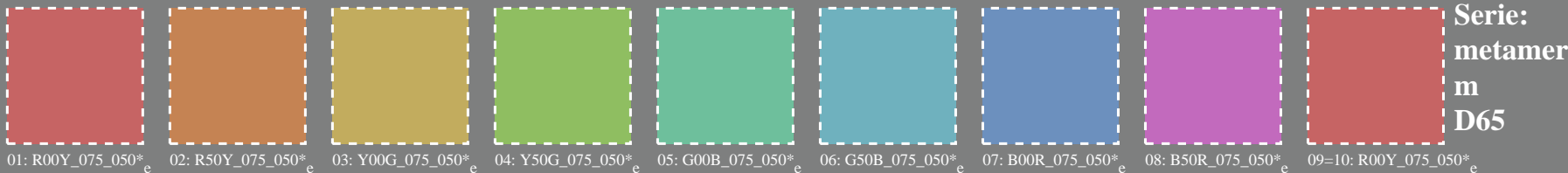


grau  
g  
D65/D50

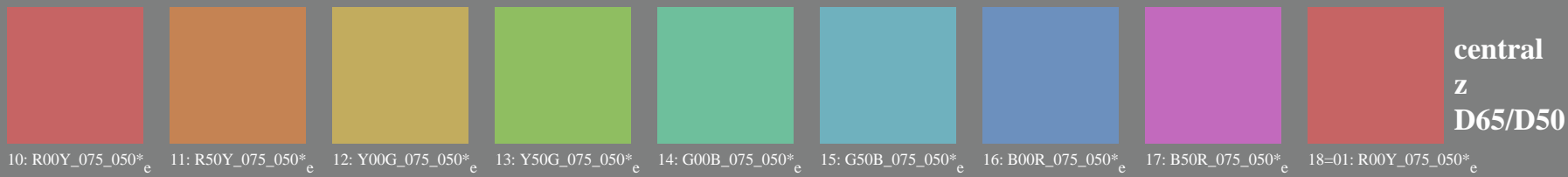
metamere Farben nur möglich für Offsetdruck und Farbdrucker mit zumindest vier Grundfarben, entweder *CMYK* oder *CMY0*

metamer  
m  
D50

# Prüfvorlage 2 für Farbwiedergabe: metamere Farben D65 und D50; Normdisplay (*sRGB*); *rgb*→*rgb\*de*



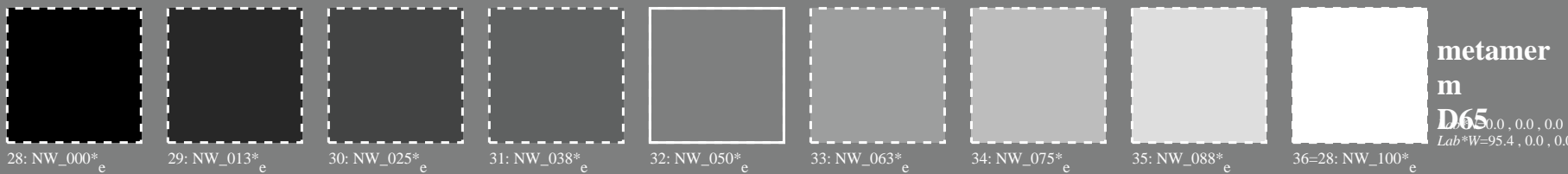
Serie:  
metamer  
m  
D65



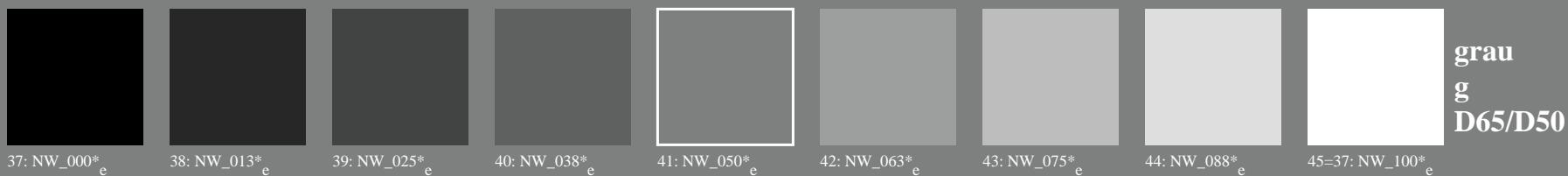
central  
z  
D65/D50

metamere Farben nur möglich für Offsetdruck und Farbdrucker mit zumindest vier Grundfarben, entweder *CMYK* oder *CMY0*

metamer  
m  
D50



metamer  
m  
D65  
D65: 0,0, 0,0, 0,0  
Lab\*W=95.4, 0,0, 0,0



grau  
g  
D65/D50

metamere Farben nur möglich für Offsetdruck und Farbdrucker mit zumindest vier Grundfarben, entweder *CMYK* oder *CMY0*

metamer  
m  
D50