

Prüfvorlage 1 für Farbwiedergabe: 54 Norm-Farben für D65; Normdisplay (sRGB)

Serie:
maximum
m

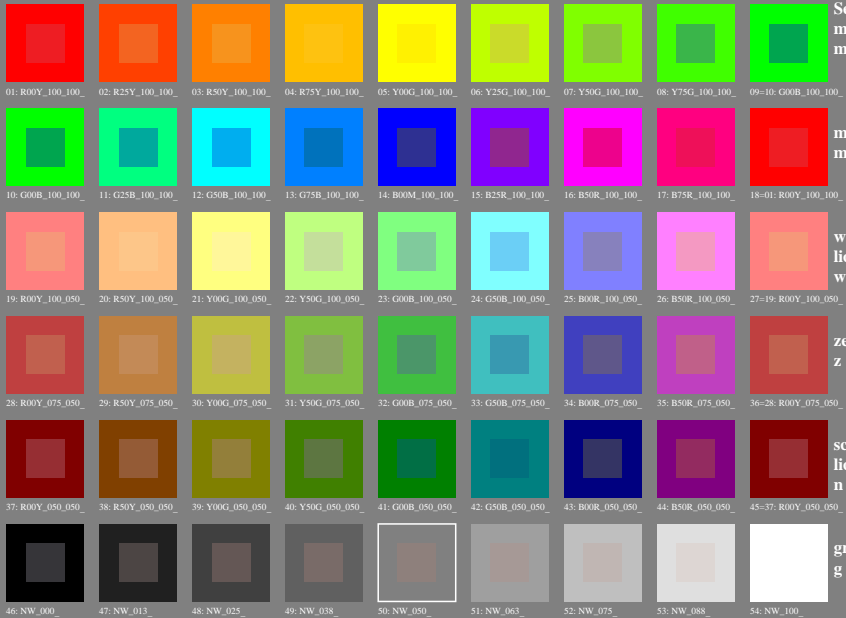
maximum
m

weiß-
lich
w

zentral
z

schwärz-
lich
n

grau
g



Siehe ähnliche Dateien: <http://130.149.60.45/~farbmetrik/PG12/PG12LONI.TXT> /PS
Technische Information: <http://www.ps.bam.de> oder <http://130.149.60.45/~farbmetrik>

TUB-Registrierung: 20130201-PG12/PG12LONI.TXT /PS
Anwendung für Messung von Display-Ausgabe

TUB-Material: Code=thdta