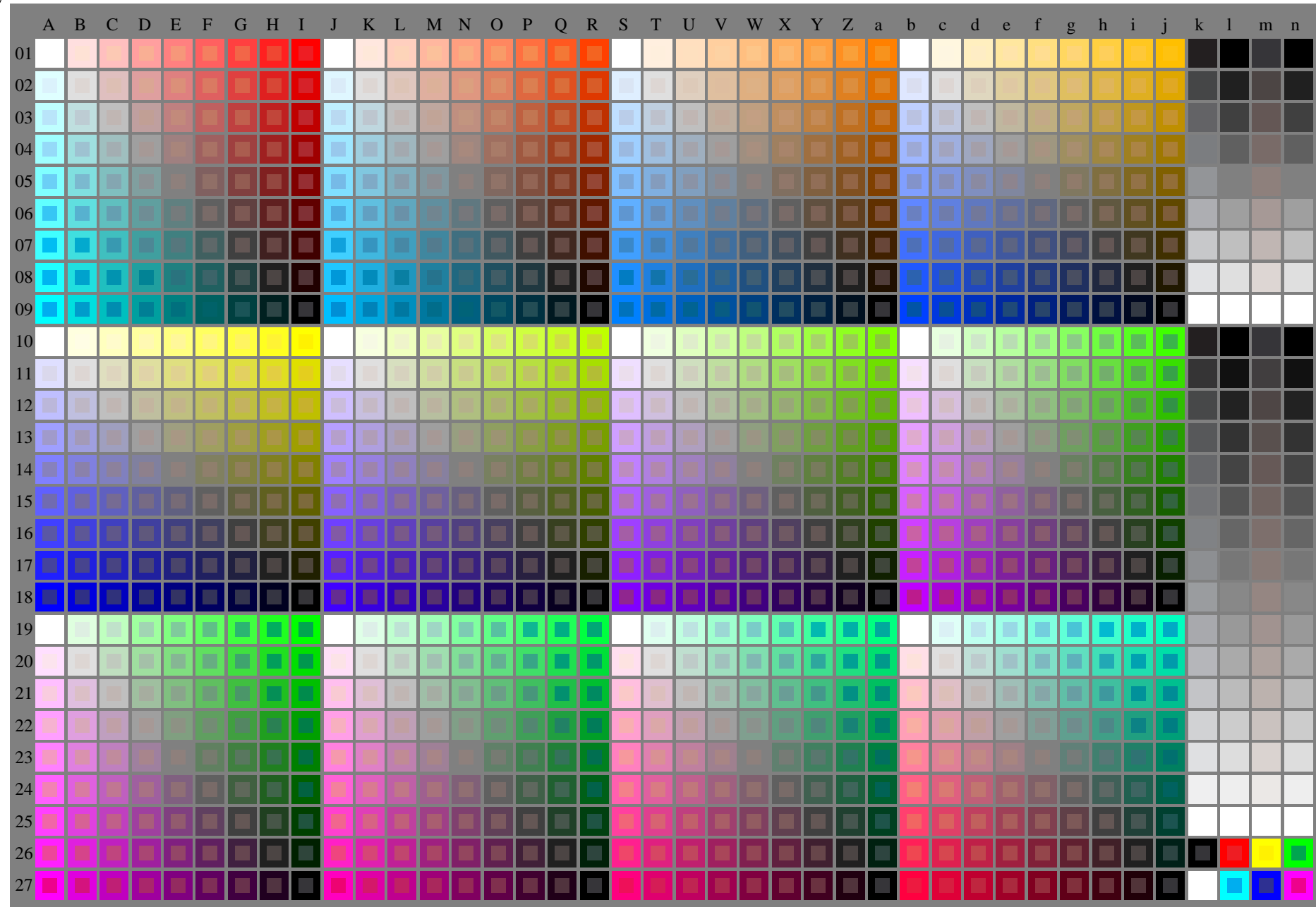


http://130.149.60.45/~farbmetrik/LG91/LG91L0NA.TXT /PS; Start-Ausgabe
N: Keine Ausgabe-Linearisierung (OL) in Datei (F), Startup (S), Gerät (D)

Siehe Original/Kopie: <http://web.me.com/klaus.richter/LG91/LG91L0NA.TXT> /PS
Technische Information: <http://www.ps.bam.de> oder <http://130.149.60.45/~farbmetrik>

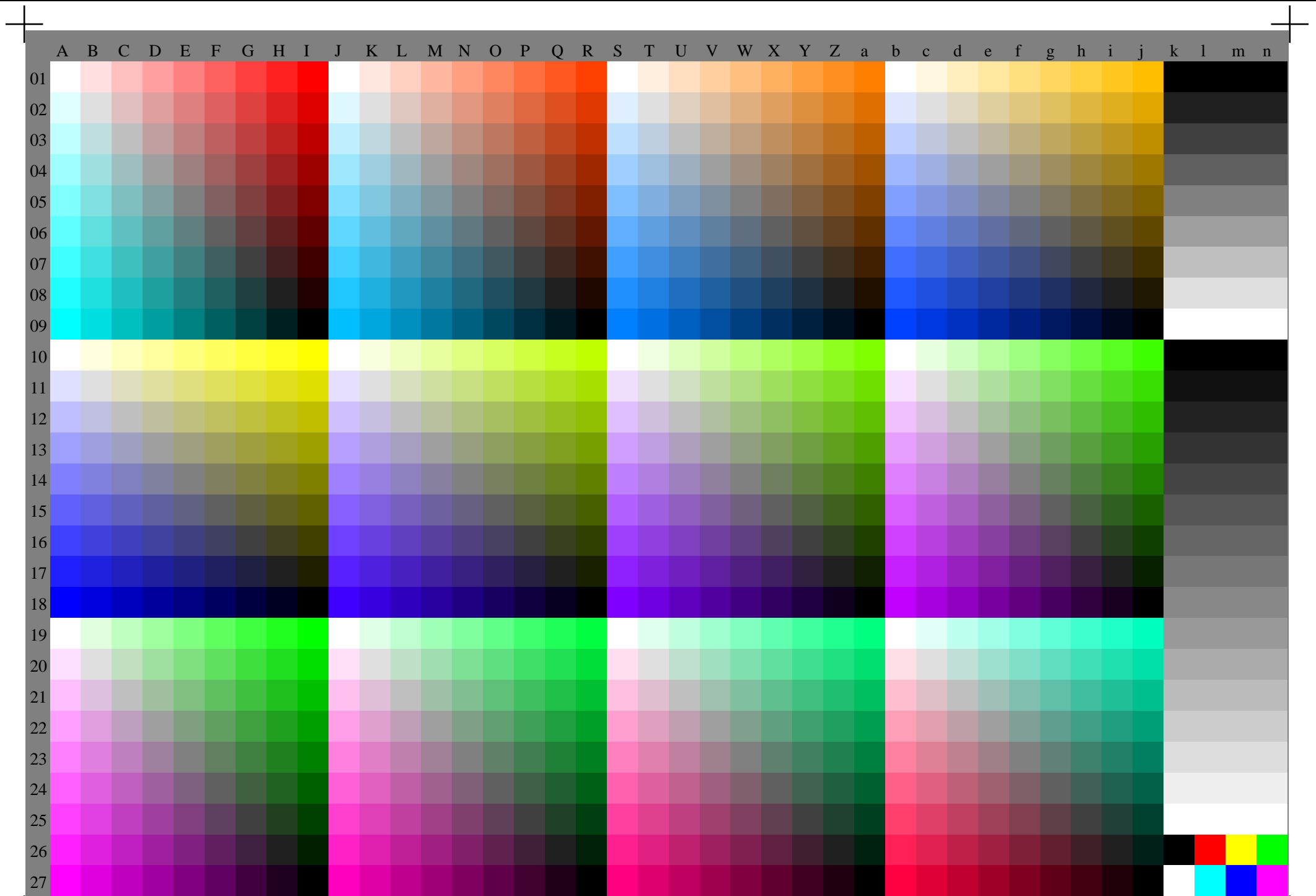
TUB-Registrierung: 20110301-LG91/LG91L0NA.TXT /PS
Anwendung für Messung von Drucker- oder Monitorssystemen

TUB-Material: Code=thata



LG910-7N, 1/11, Prüfvorlage O mit 40x27=1080 Farben; digital gleichabständige 9 oder 16stufige Farbreihen; Farbdaten in Spalte (A-n): **rgb + cmy0 (A_j + k26_n27), 000n (k), w (l), nnn0 (m), www (n), colorm = 0, separation = A**

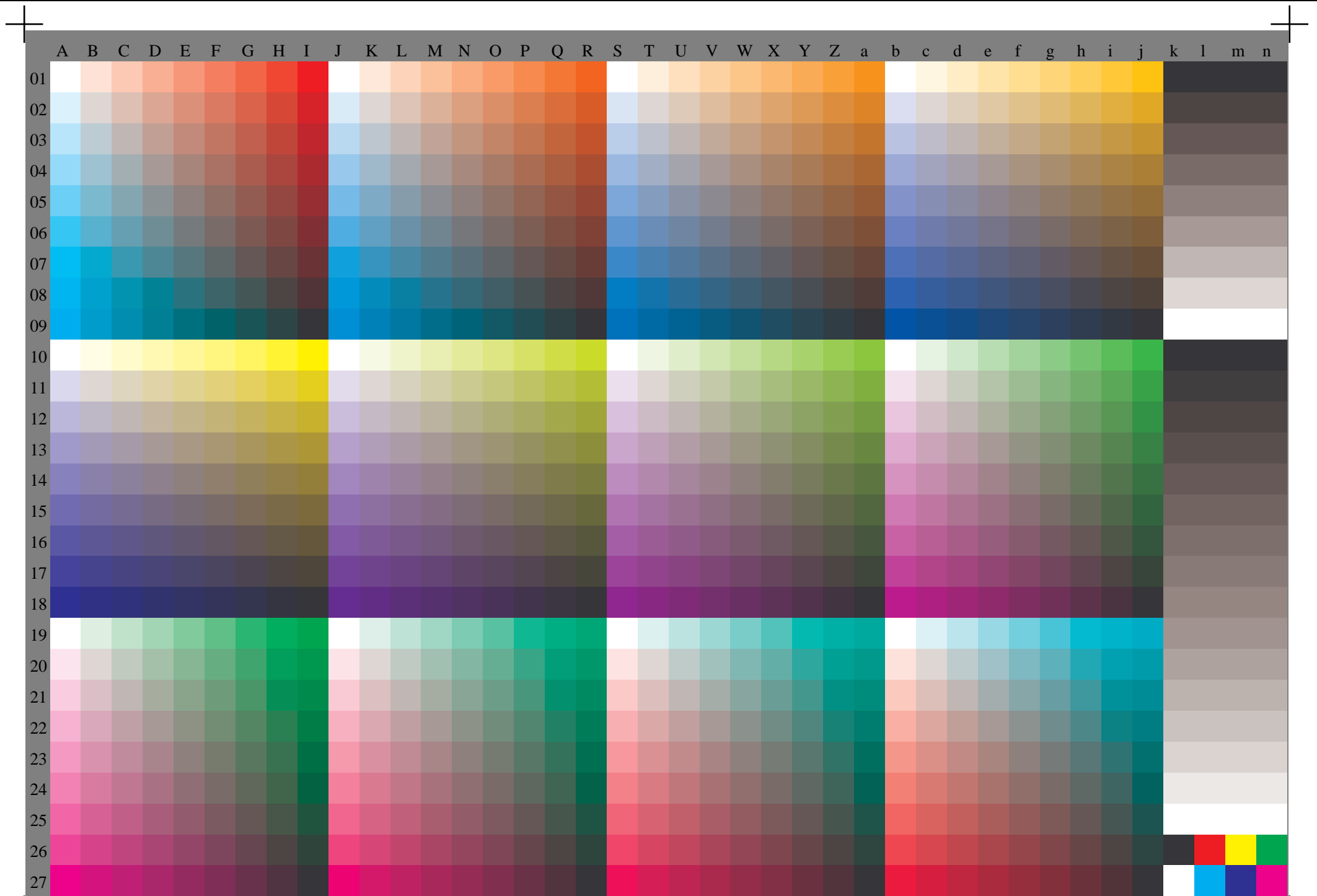
TUB-Prüfvorlage LG91; Farbmetrik-System O, Seite 1/11 Eingabe: *rgb/000n/w/nnn0/www*
40x27=1080 Farben zur Messung: *rgb/000n/w/nnn0/www* Ausgabe: keine Eingabeänderung



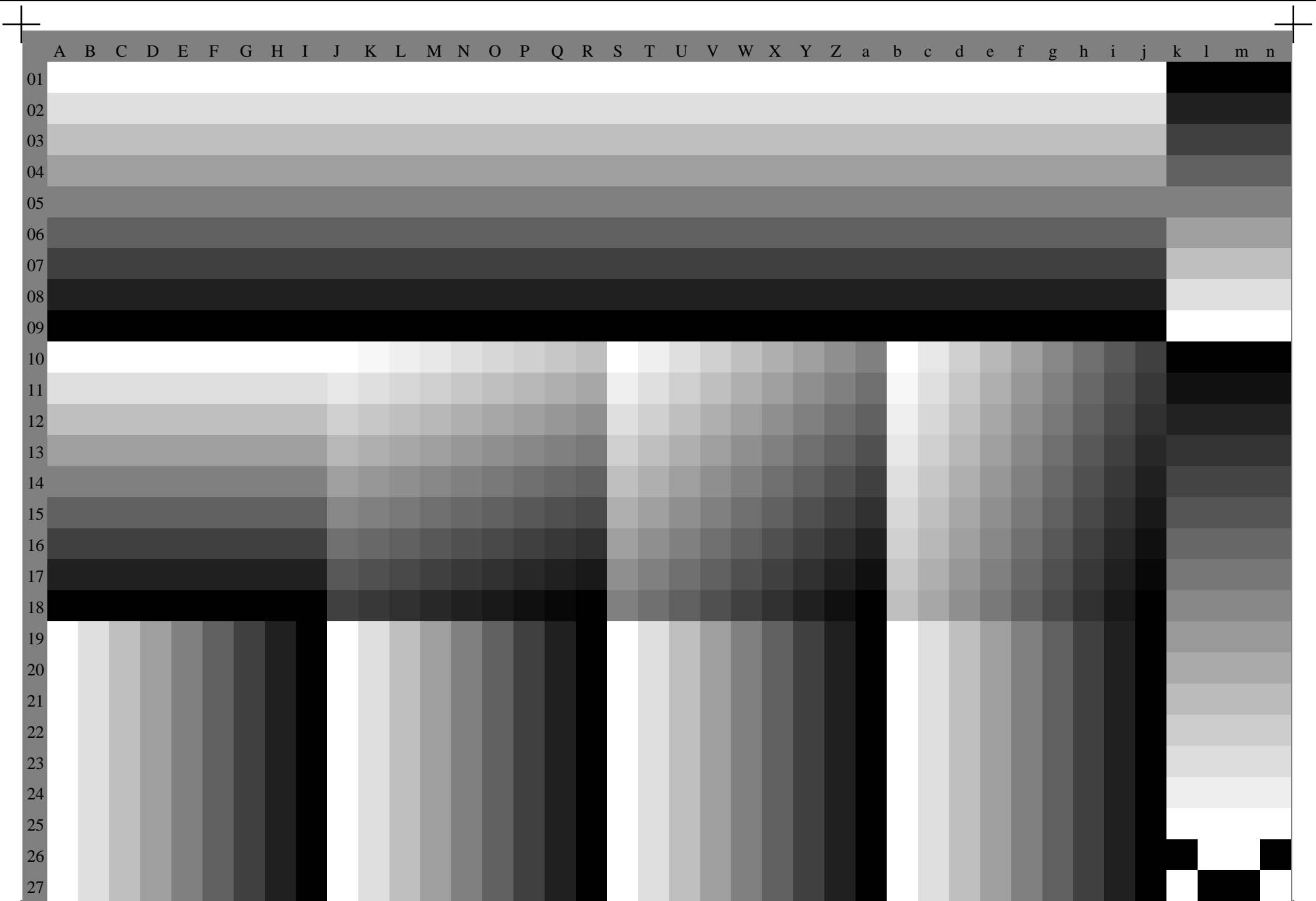
LG910-7N, 3/11, Prüfvorlage O mit 40x27=1080 Farben; digital gleichabständige 9 oder 16stufige Farbreihen; Farbdaten in Spalte (A-n): **rgb (A_n), colorm = 0, separation = F**

A	B	C	D	E	F	G	H	I	J	K	L	M	N	O	P	Q	R	S	T	U	V	W	X	Y	Z	a	b	c	d	e	f	g	h	i	j	k	l	m	n														
255	255	255	255	255	255	255	255	255	255	255	255	255	255	255	255	255	255	255	255	255	255	255	255	255	255	255	255	255	255	255	255	255	255	255	255	255	255	255	255	255	255	255	255	255	255	255	255	255	255	255	255	255	255
01	01	01	01	01	01	01	01	01	01	01	01	01	01	01	01	01	01	01	01	01	01	01	01	01	01	01	01	01	01	01	01	01	01	01	01	01	01	01	01	01	01	01	01	01	01	01	01	01	01	01	01	01	01

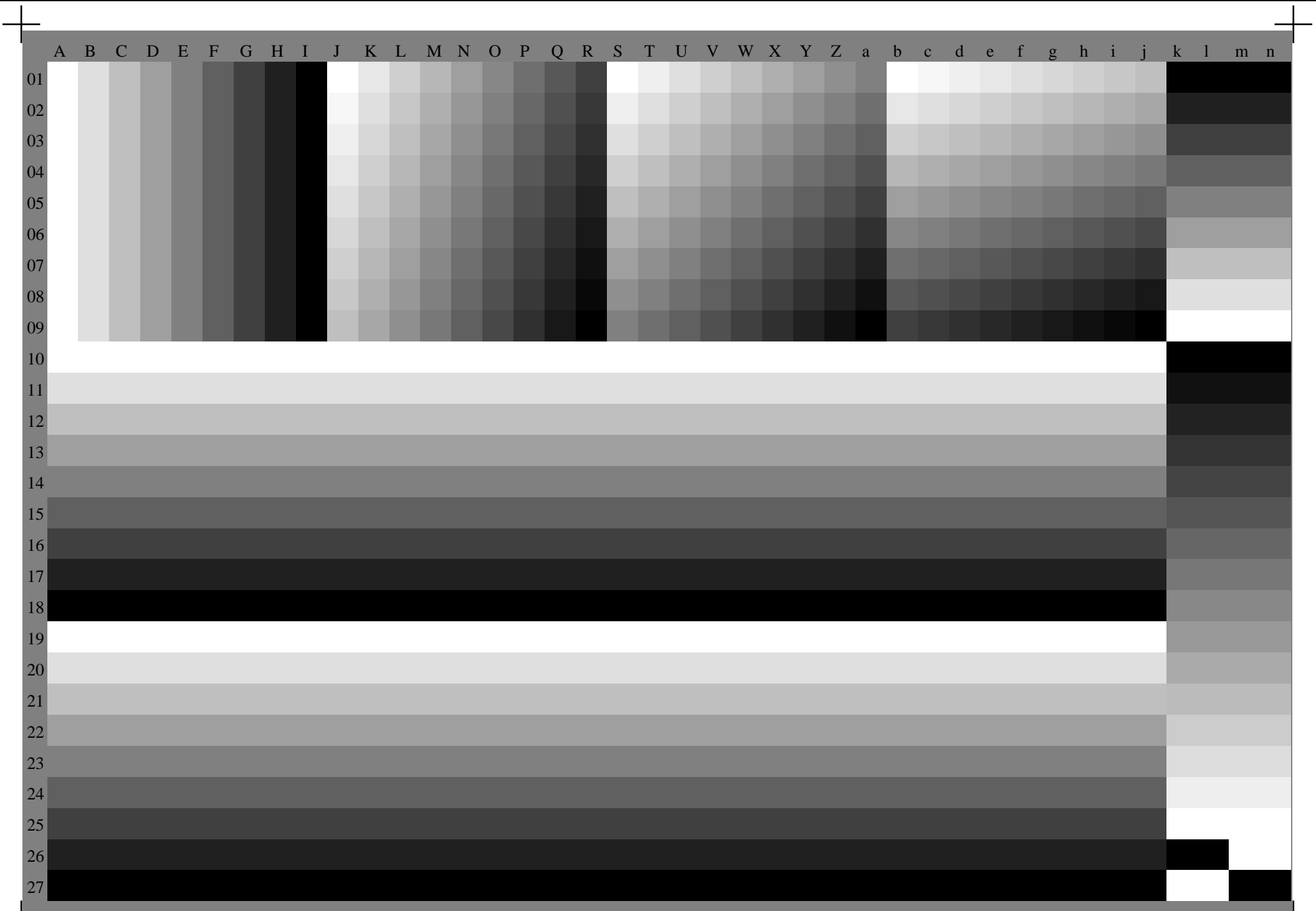
LG910-7N, 5/11, Prüfvorlage O mit 40x27=1080 Farben; digital gleichabständige 9 oder 16stufige Farbreihen; Farbdaten in Spalte (A-n); rgb[8bit] (A_n), colorm = 0, separation = F



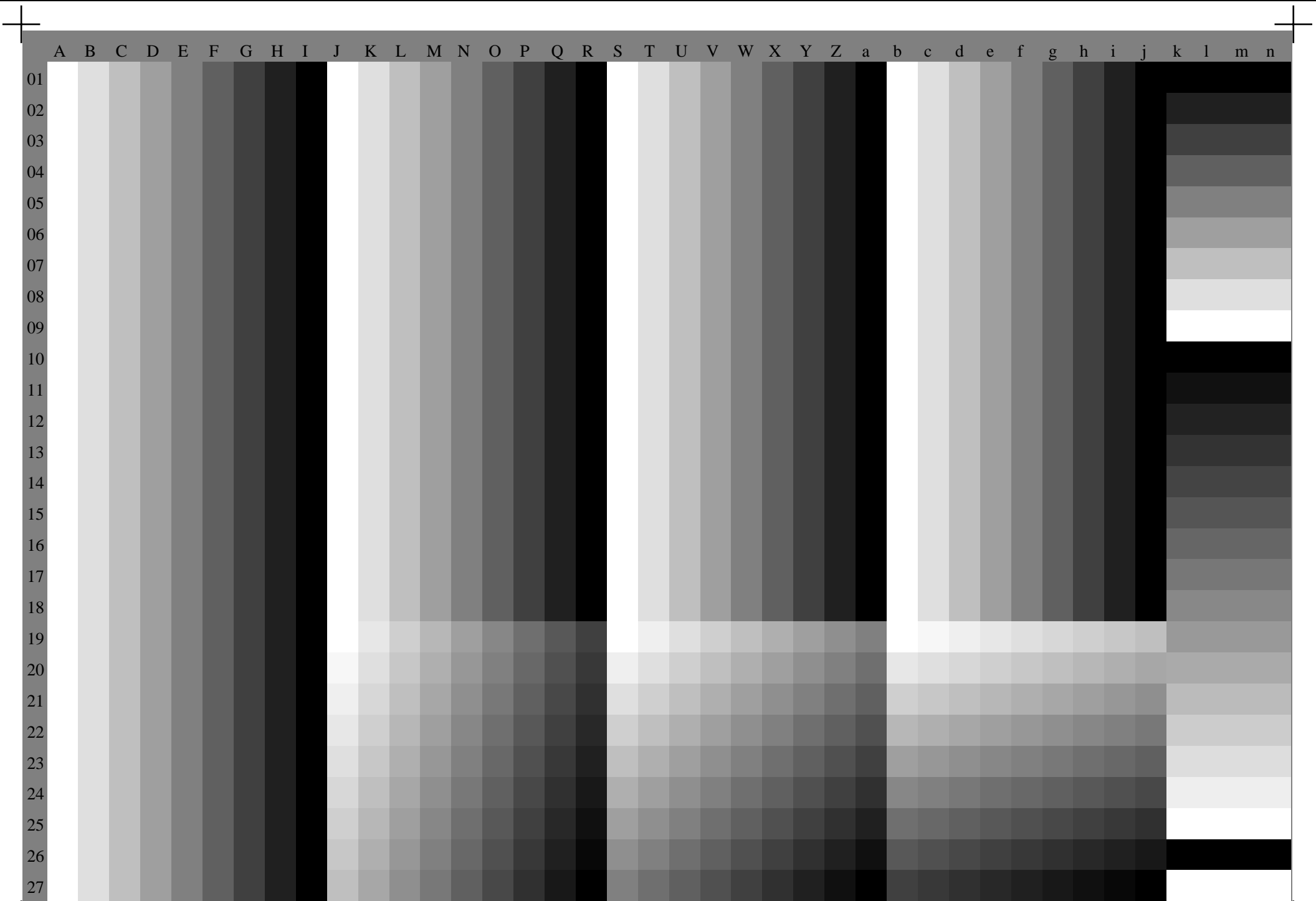
LG910-7N, 6/11, Prüfvorlage O mit 40x27=1080 Farben; digital gleichabständige 9 oder 16stufige Farbreihen; Farbdaten in Spalte (A-n): **cmY0 (A_n), colorm = 0, separation = F**



LG910-7N, 8/11, Prüfvorlage O mit 40x27=1080 Farben; digital gleichabständige 9 oder 16stufige Farbreihen; Farbdaten in Spalte (A-n): c (A_n), colorm = 0, separation = C



LG910-7N, 9/11, Prüfvorlage O mit 40x27=1080 Farben; digital gleichabständige 9 oder 16stufige Farbreihen; Farbdaten in Spalte (A-n): **m (A_n), colorm = 0, separation = M**



LG910-7N, 10/11, Prüfvorlage O mit 40x27=1080 Farben; digital gleichabständige 9 oder 16stufige Farbreihen; Farbdaten in Spalte (A-n): y (A_n), colorm = 0, separation = Y

A B C D E F G H I J K L M N O P Q R S T U V W X Y Z a b c d e f g h i j k l m n

01
02
03
04
05
06
07
08
09
10
11
12
13
14
15
16
17
18
19
20
21
22
23
24
25
26
27

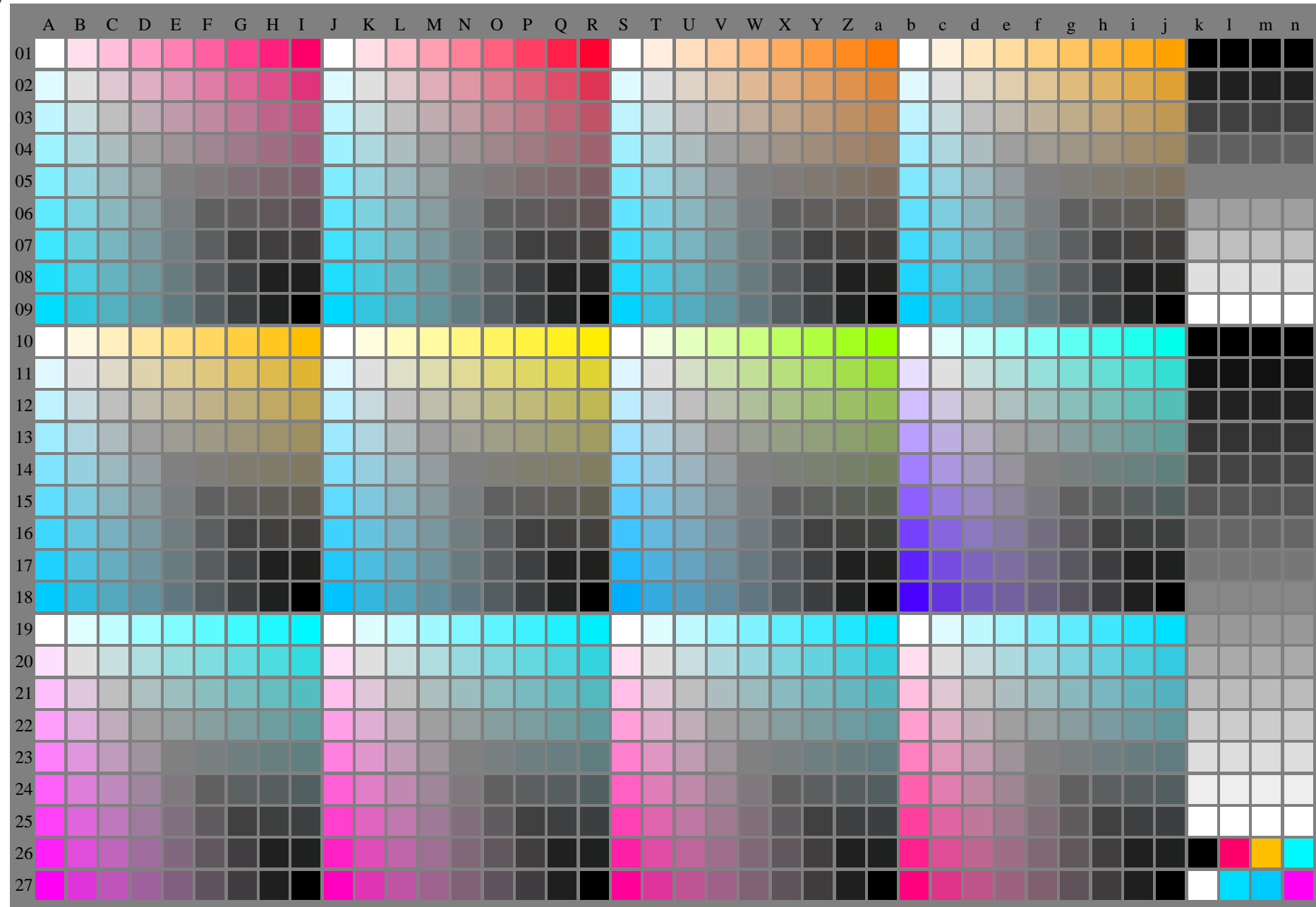
— LG910–7N, 11/11, Prüfvorlage O mit 40x27=1080 Farben; digital gleichabständige 9 oder 16stufige Farbreihen; Farbdaten in Spalte (A–n): **n (A_n), colorm = 0, separation = N**

http://130.149.60.45/~farbmetrik/LG91/LG91L0NA.TXT /.PS; Start-Ausgabe
N: Keine Ausgabe-Linearisierung (OL) in Datei (F), Startup (S), Gerät (D)

Siehe Original/Kopie: <http://web.me.com/klaus.richter/LG91/LG91L0NA.TXT> /.PS
Technische Information: <http://www.ps.bam.de> oder <http://130.149.60.45/~farbmetrik>

TUB-Registrierung: 20110301-LG91/LG91L0NA.TXT /.PS
Anwendung für Messung von Drucker- oder Monitorsystemen

TUB-Material: Code=thata



LG910-7N, 1/11, Prüfvorlage O mit 40x27=1080 Farben; digital gleichabständige 9 oder 16stufige Farbreihen; Farbdaten in Spalte (A-n): $rgb^*(A_n)$, $colorm = 1$, $separation = A$, $cmyn6^*$

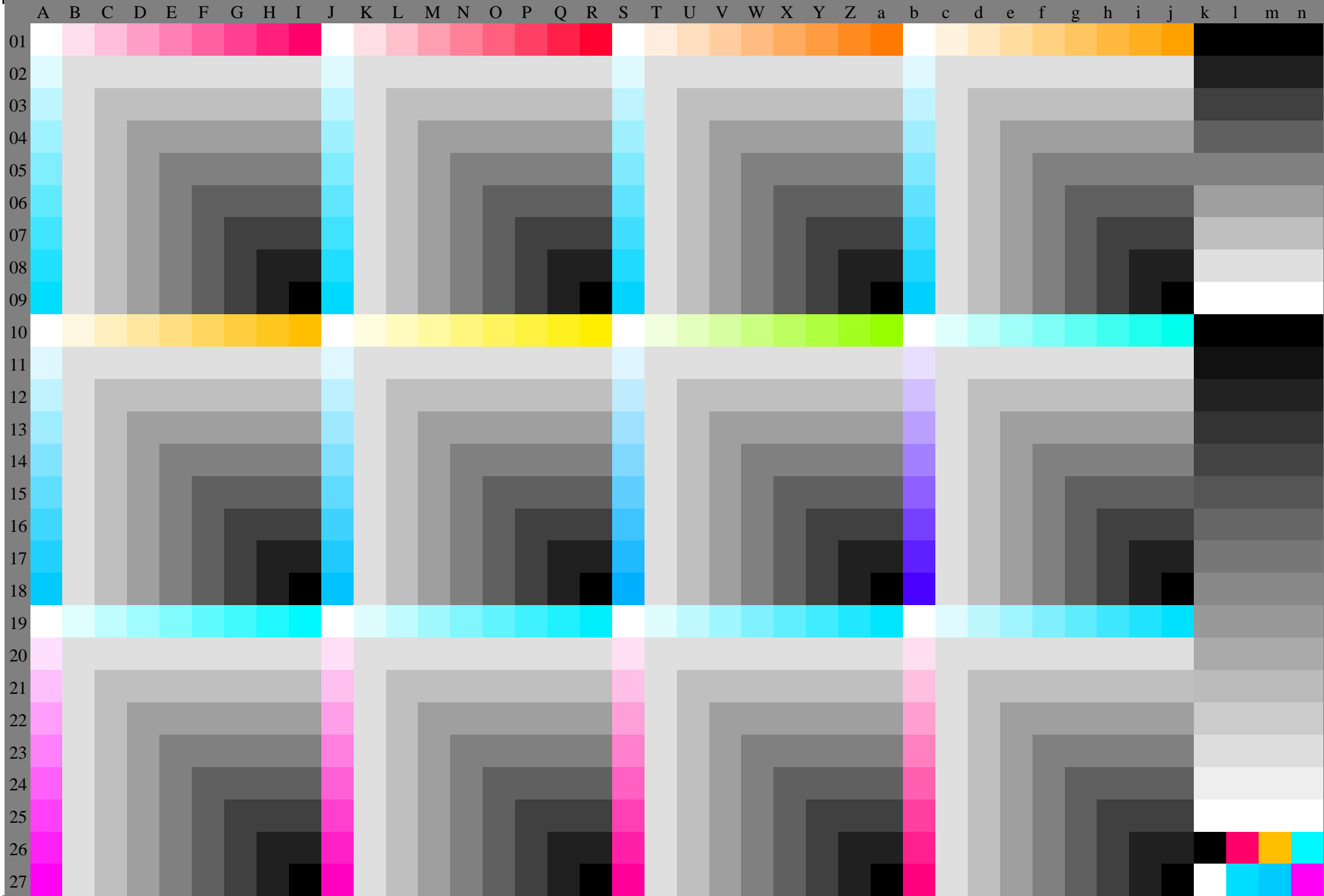
TUB-Prüfvorlage LG91; Farbmetrik-System O, Seite 1/11 Eingabe: $rgb/000n/w/nnn0/www$
40x27=1080 Farben zur Messung: $rgb/000n/w/nnn0/www$ Ausgabe: keine Eingabeänderung



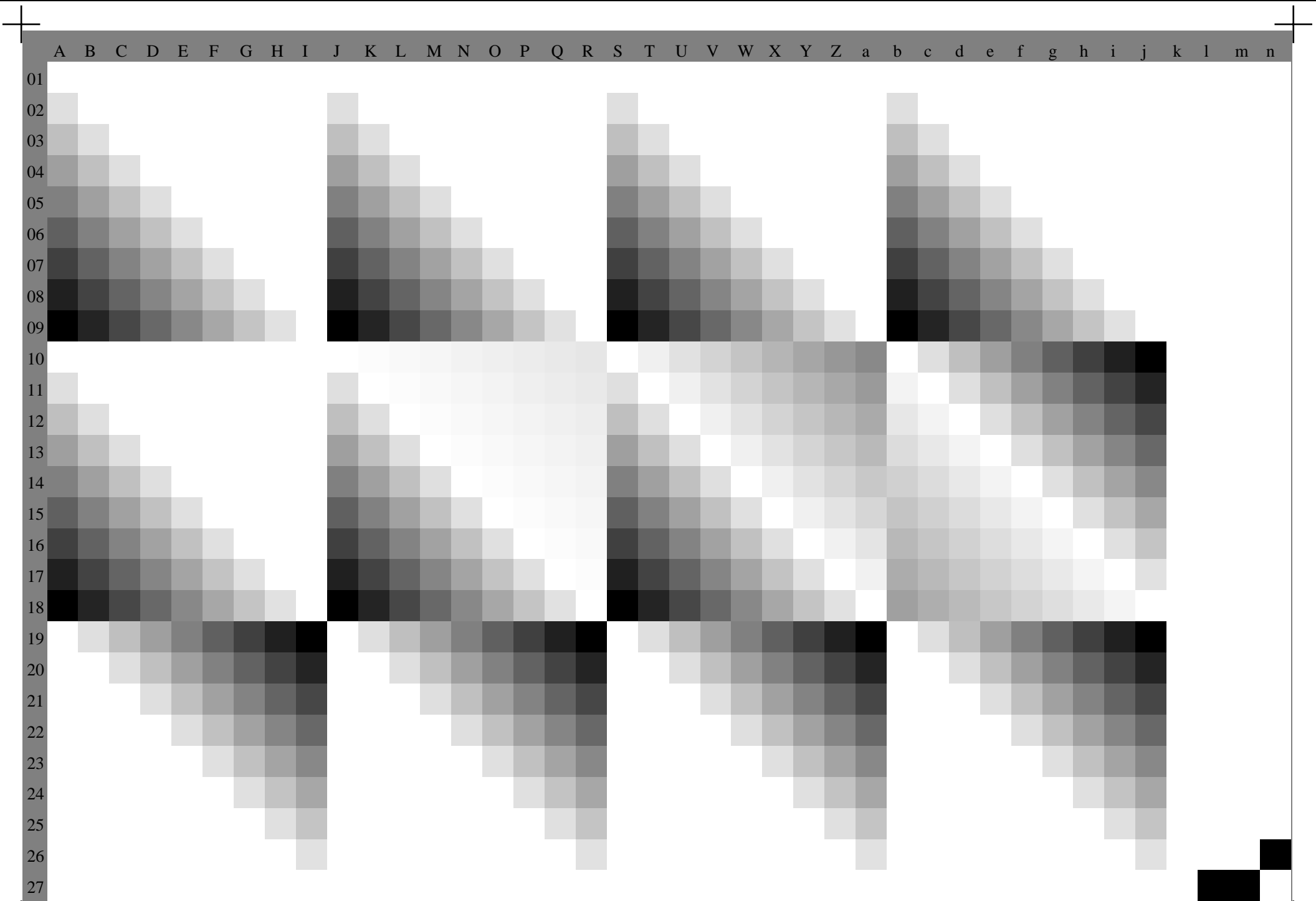
LG910-7N, 3/11, Prüfvorlage O mit 40x27=1080 Farben; digital gleichabständige 9 oder 16stufige Farbreihen; Farbdaten in Spalte (A-n): **rgb** (A_n), colorm = 1, separation = F, cmyn6***

A	B	C	D	E	F	G	H	I	J	K	L	M	N	O	P	Q	R	S	T	U	V	W	X	Y	Z	a	b	c	d	e	f	g	h	i	j	k	l	m	n					
255	255	255	255	255	255	255	255	255	255	255	255	255	255	255	255	255	255	255	255	255	255	255	255	255	255	255	255	255	255	255	255	255	255	255	255	255	255	255	255	255	255	255	255	255

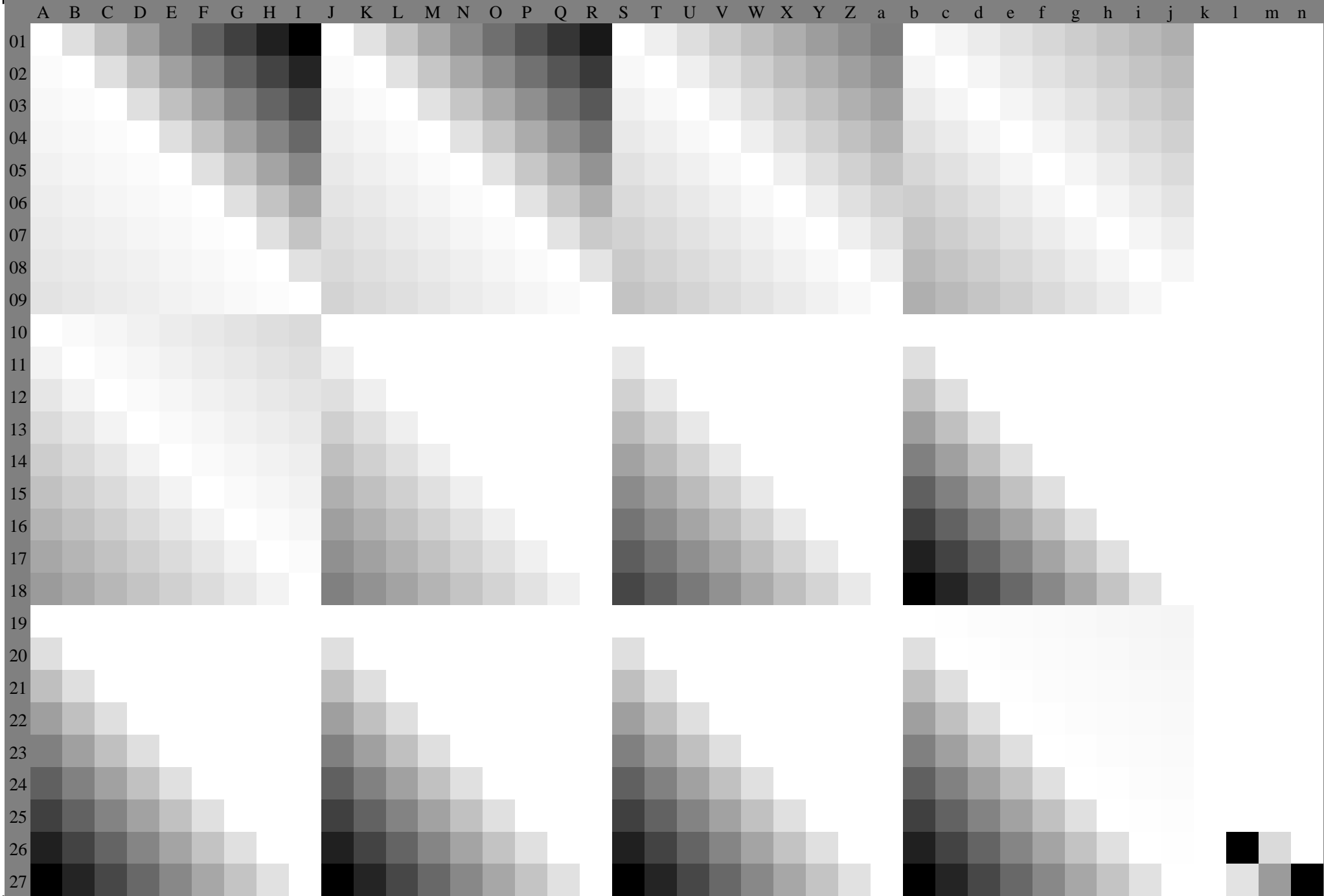
~LG910-7N, 5/11, Prüfvorlage O mit 40x27=1080 Farben; digital gleichabständige 9 oder 16stufige Farbreihen; Farbdaten in Spalte (A-n); **rgb***[8bit] [A_n], **colorm = 1, separation = F, cmy6n***



LG910-7N, 6/11, Prüfvorlage O mit 40x27=1080 Farben; digital gleichabständige 9 oder 16stufige Farbreihen; Farbdaten in Spalte (A-n): **cmyn**** (A_n), **colorm = 1**, **separation = F**, **cmyn6***



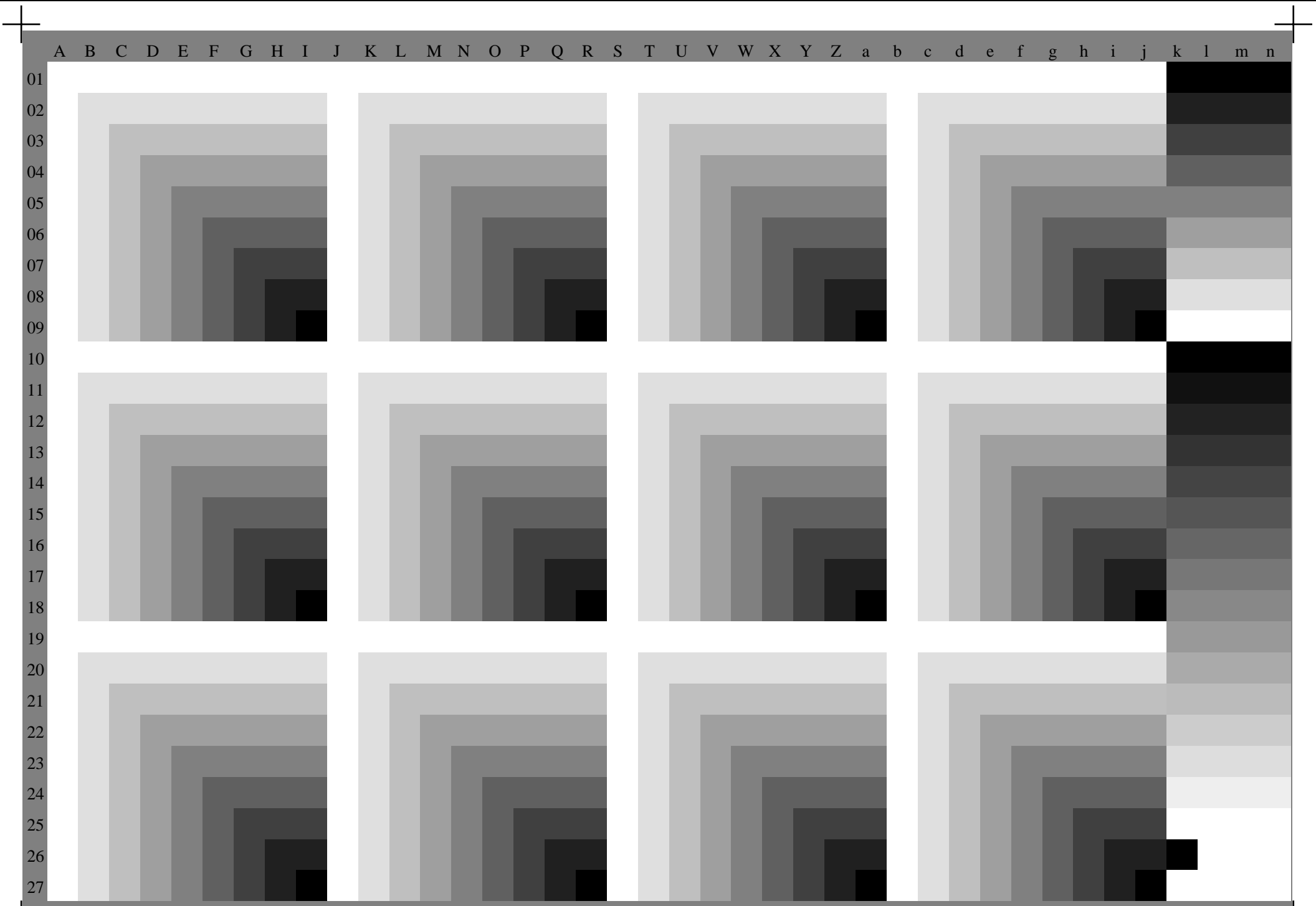
LG910-7N, 8/11, Prüfvorlage O mit 40x27=1080 Farben; digital gleichabständige 9 oder 16stufige Farbreihen; Farbdaten in Spalte (A-n): c^* (A_n), colorm = 1, separation = C, cmyn6*



LG910-7N, 9/11, Prüfvorlage O mit 40x27=1080 Farben; digital gleichabständige 9 oder 16stufige Farbreihen; Farbdaten in Spalte (A-n): m^* (A_n), colorm = 1, separation = M, cmyn6*



LG910-7N, 10/11, Prüfvorlage O mit 40x27=1080 Farben; digital gleichabständige 9 oder 16stufige Farbreihen; Farbdaten in Spalte (A-n): y^* (A_n), colorm = 1, separation = Y, cmy6*



LG910-7N, 11/11, Prüfvorlage O mit 40x27=1080 Farben; digital gleichabständige 9 oder 16stufige Farbreihen; Farbdaten in Spalte (A-n): n^* (A_n), colorm = 1, separation = N, cmyn6*