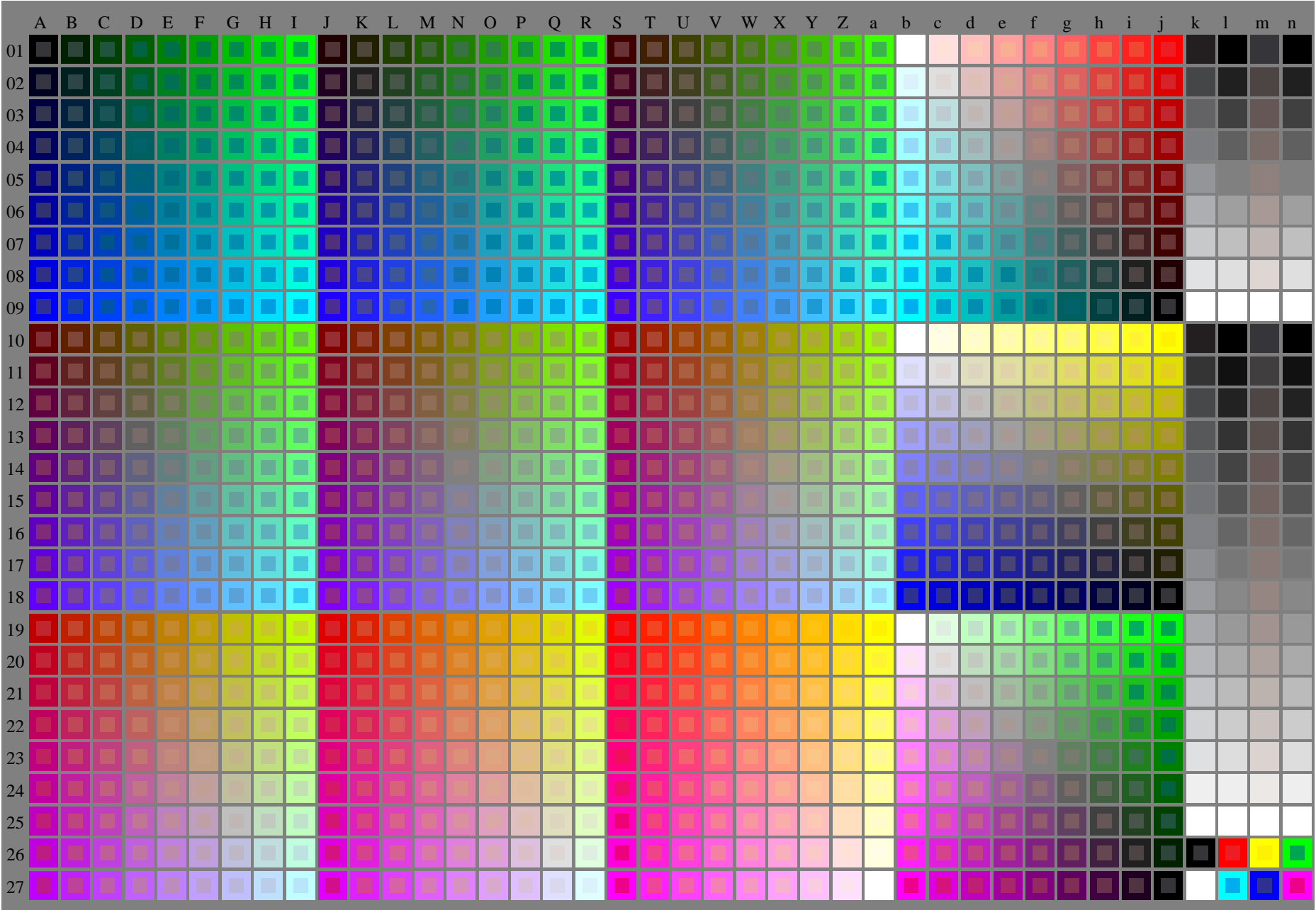


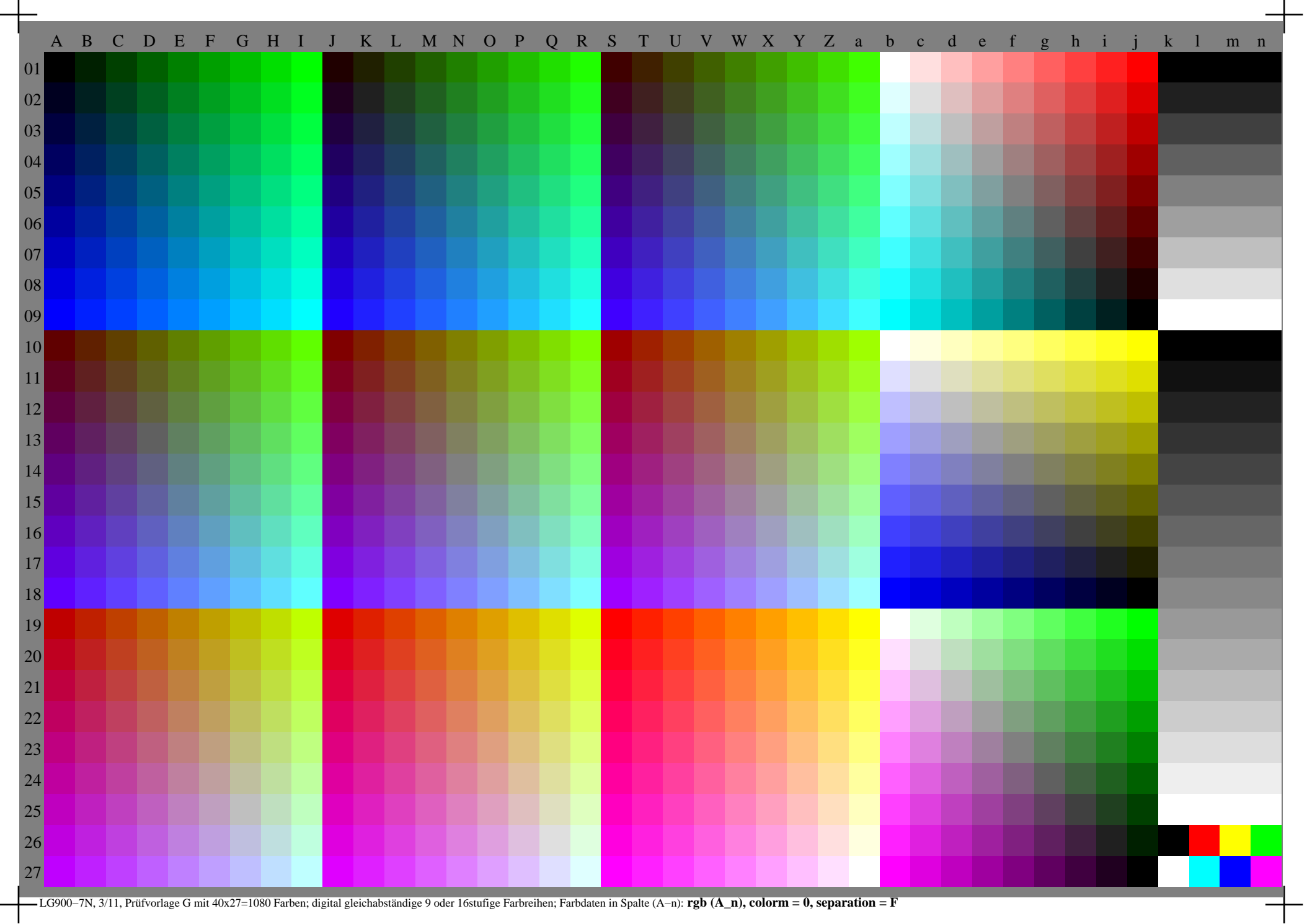
Siehe Original/Kopie: <http://web.me.com/klaus.richter/LG90/LG90L0NA.TXT> /PS  
Technische Information: <http://www.ps.bam.de> oder <http://130.149.60.45/~farbmetrik>

TUB-Registrierung: 20110301-LG90/LG90L0NA.TXT /PS  
Anwendung für Messung von Drucker- oder Monitorsystemen  
TUB-Material: Code=rh4ta



LG900-7N, 1/11, Prüfvorlage G mit 40x27=1080 Farben; digital gleichabständige 9 oder 16stufige Farbreihen; Farbdaten in Spalte (A-n): **rgb + cmy0 (A\_j + k26\_n27), 000n (k), w (l), nnn0 (m), www (n), colorm = 0, separation = A**





A B C D E F G H I J K L M N O P Q R S T U V W X Y Z a b c d e f g h i j k l m n

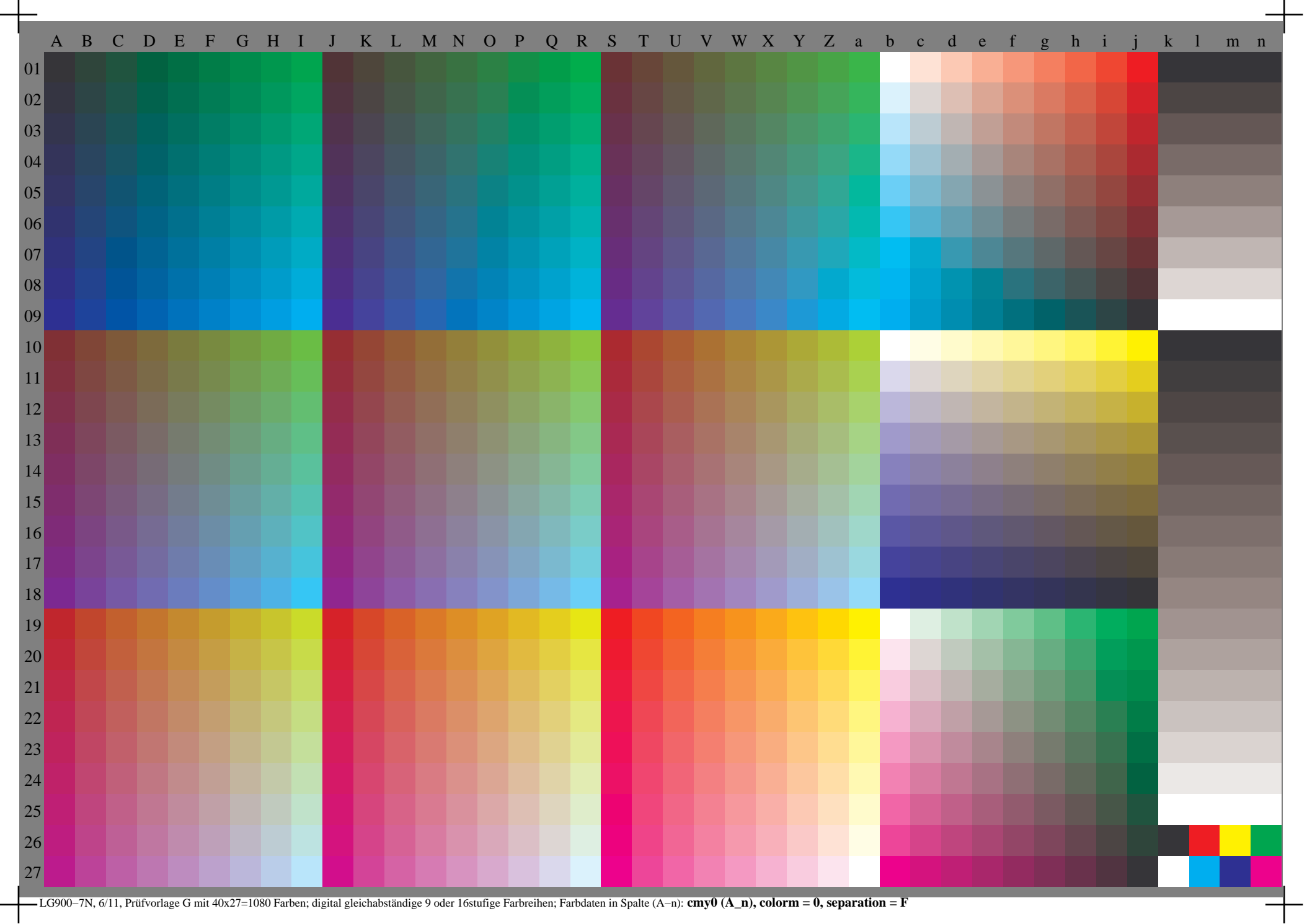
01  
02  
03  
04  
05  
06  
07  
08  
09  
10  
11  
12  
13  
14  
15  
16  
17  
18  
19  
20  
21  
22  
23  
24  
25  
26  
27

LG900-7N, 3/11, Prüfvorlage G mit 40x27=1080 Farben; digital gleichabständige 9 oder 16stufige Farbreihen; Farbdaten in Spalte (A-n): **rgb (A\_n), colorm = 0, separation = F**

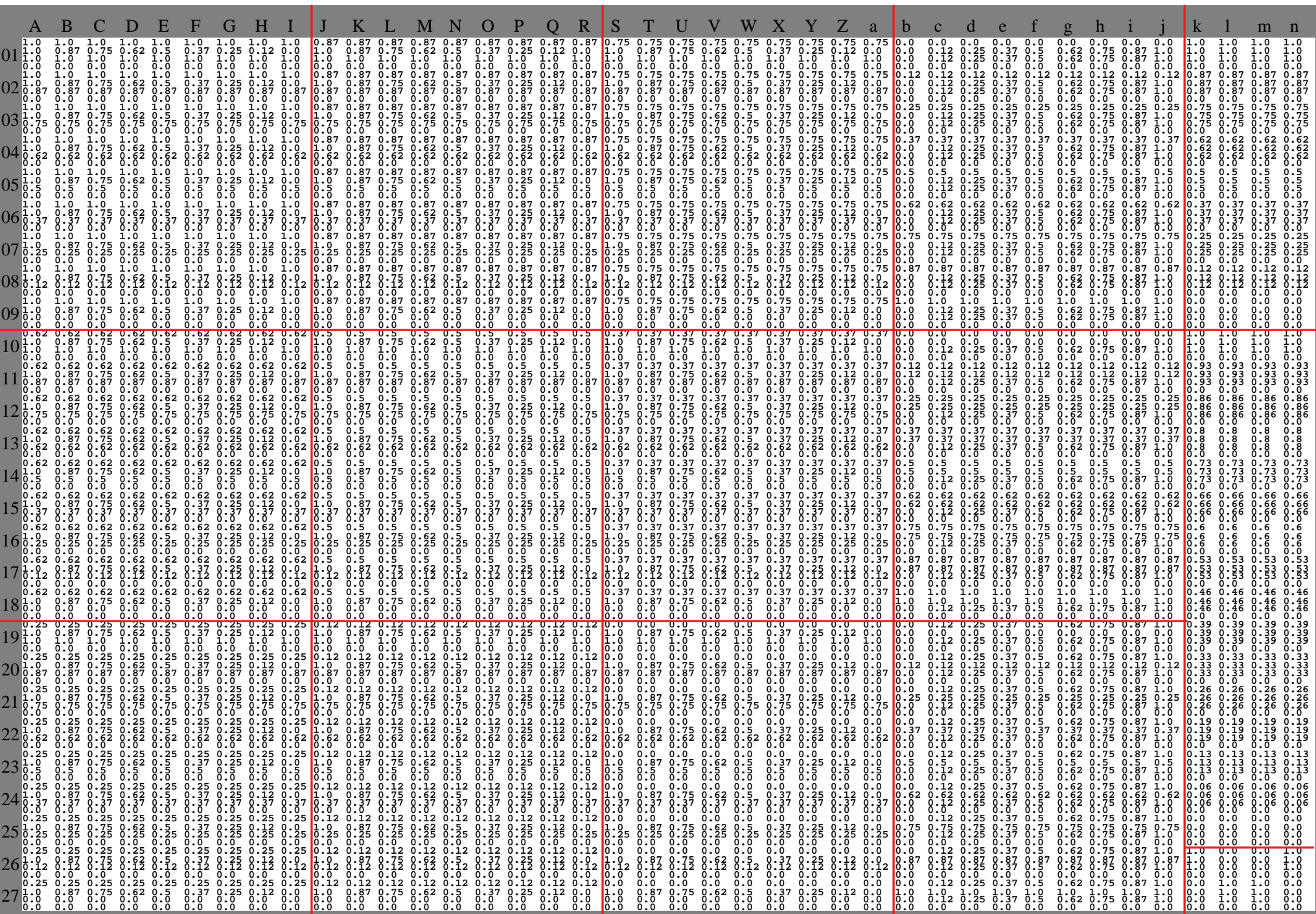


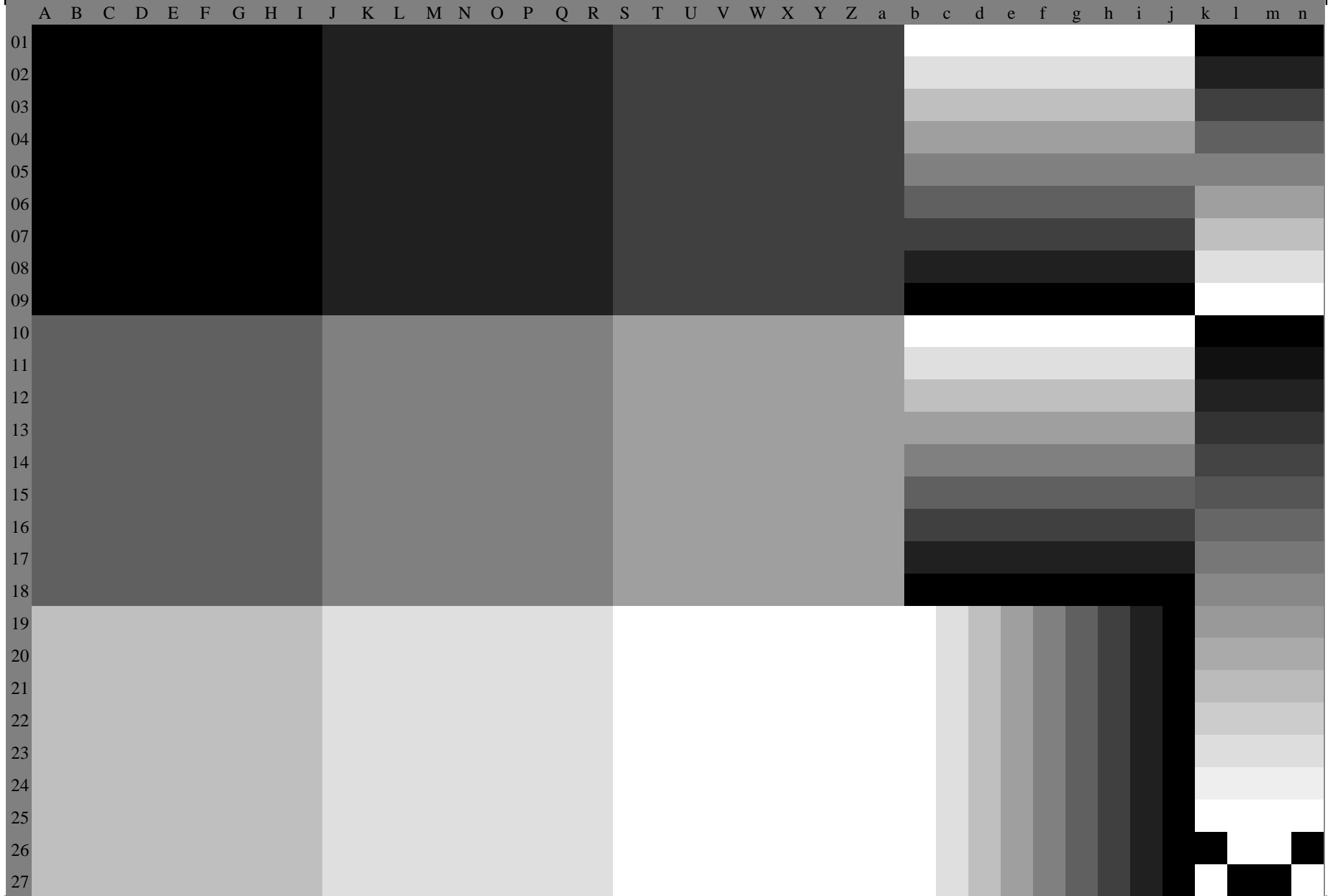
	A	B	C	D	E	F	G	H	I	J	K	L	M	N	O	P	Q	R	S	T	U	V	W	X	Y	Z	a	b	c	d	e	f	g	h	i	j	k	l	m	n
01	000	000	000	000	000	000	000	000	000	031	031	031	031	031	031	031	031	031	063	063	063	063	063	063	063	063	255	255	255	255	255	255	255	255	255	255	255	255	255	

LG900-7N, 5/11, Prüfvorlage G mit 40x27=1080 Farben; digital gleichabstindige 9 oder 16stufige Farbreihen; Farbdaten in Spalte (A–n); rgb[8bit] (A\_n), column = 0, separation = F

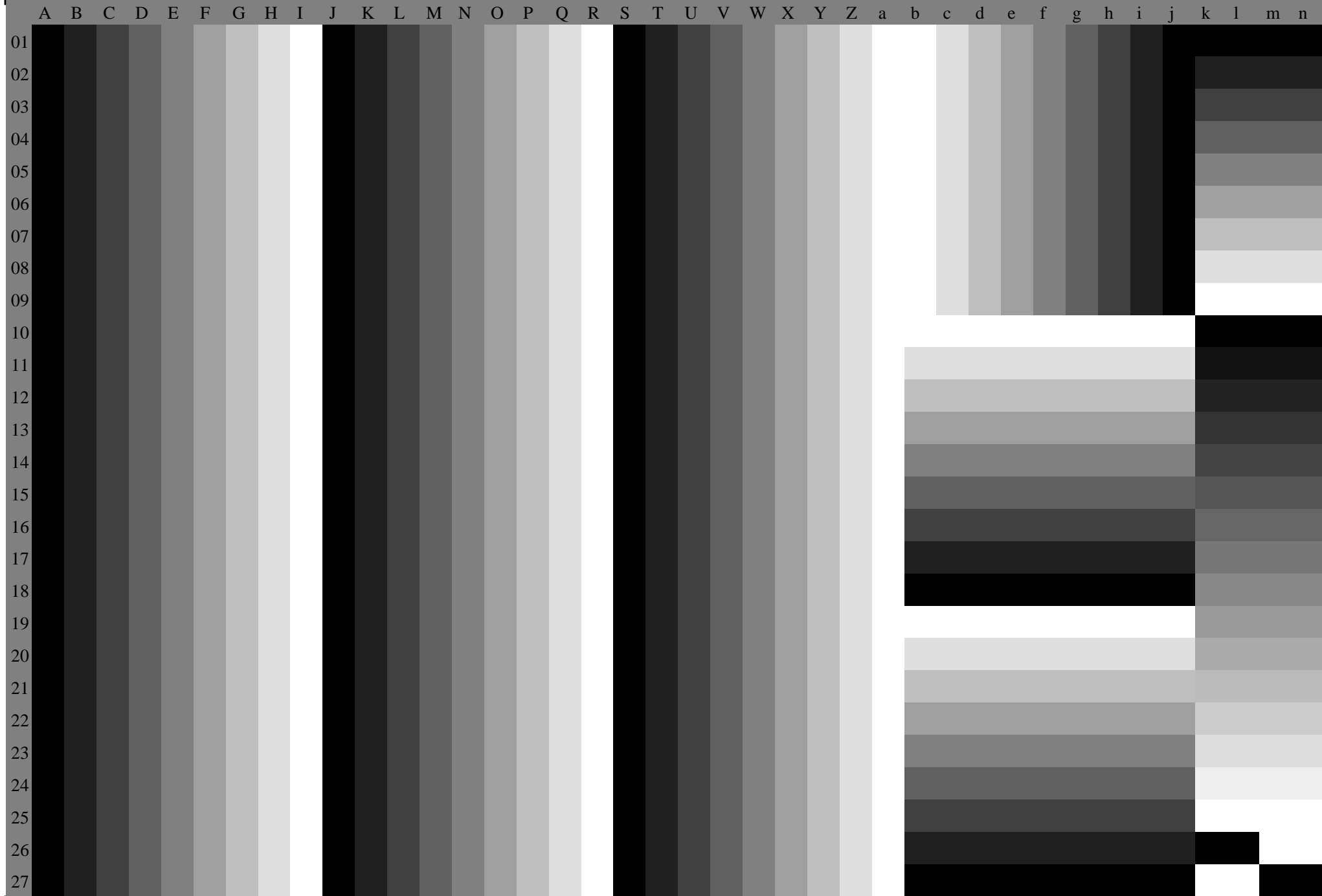


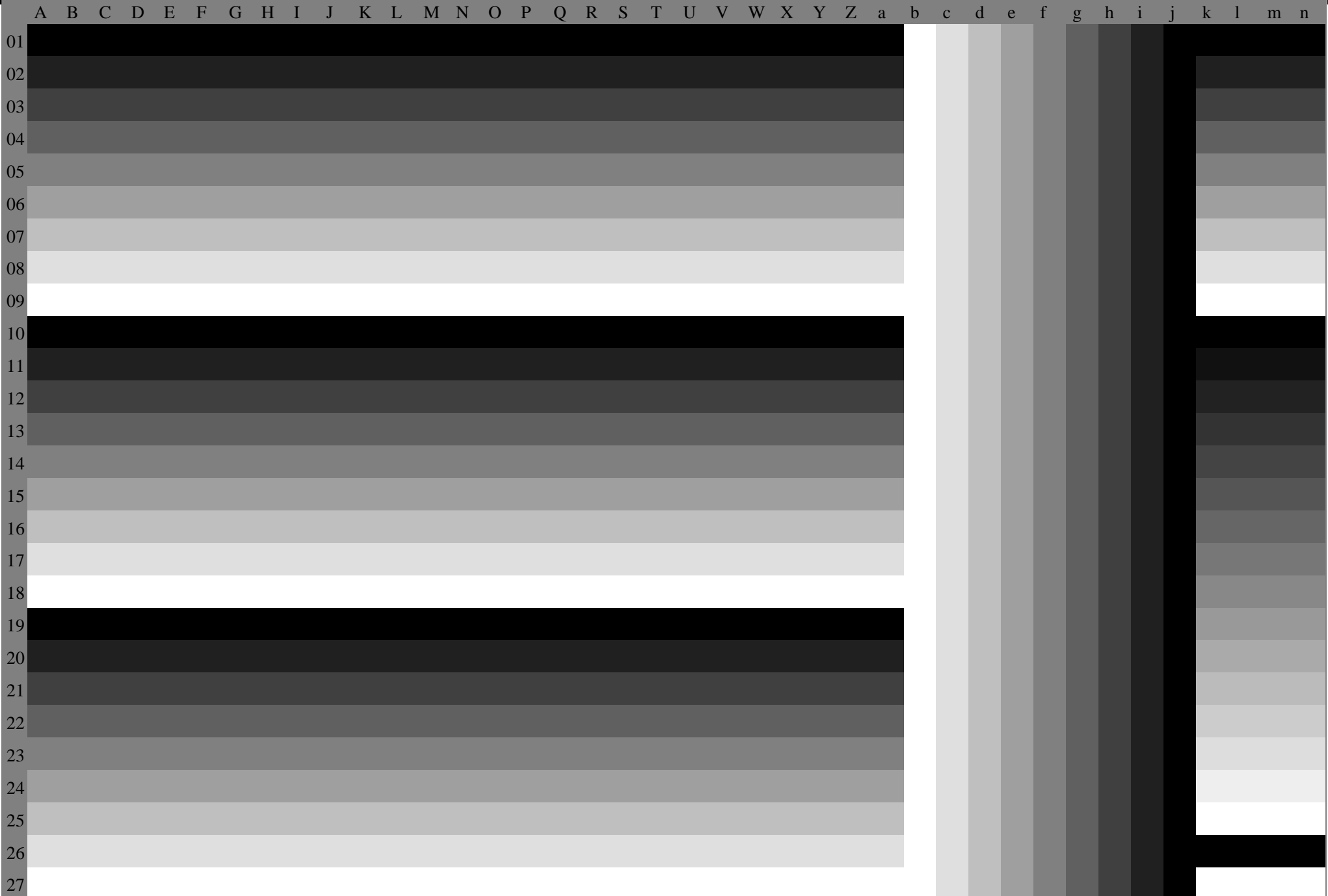
LG900-7N, 6/11, Prüfvorlage G mit 40x27=1080 Farben; digital gleichabständige 9 oder 16stufige Farbreihen; Farbdaten in Spalte (A-n): **cmY0 (A\_n), colorm = 0, separation = F**











A B C D E F G H I J K L M N O P Q R S T U V W X Y Z a b c d e f g h i j k l m n

01  
02  
03  
04  
05  
06  
07  
08  
09  
10  
11  
12  
13  
14  
15  
16  
17  
18  
19  
20  
21  
22  
23  
24  
25  
26  
27