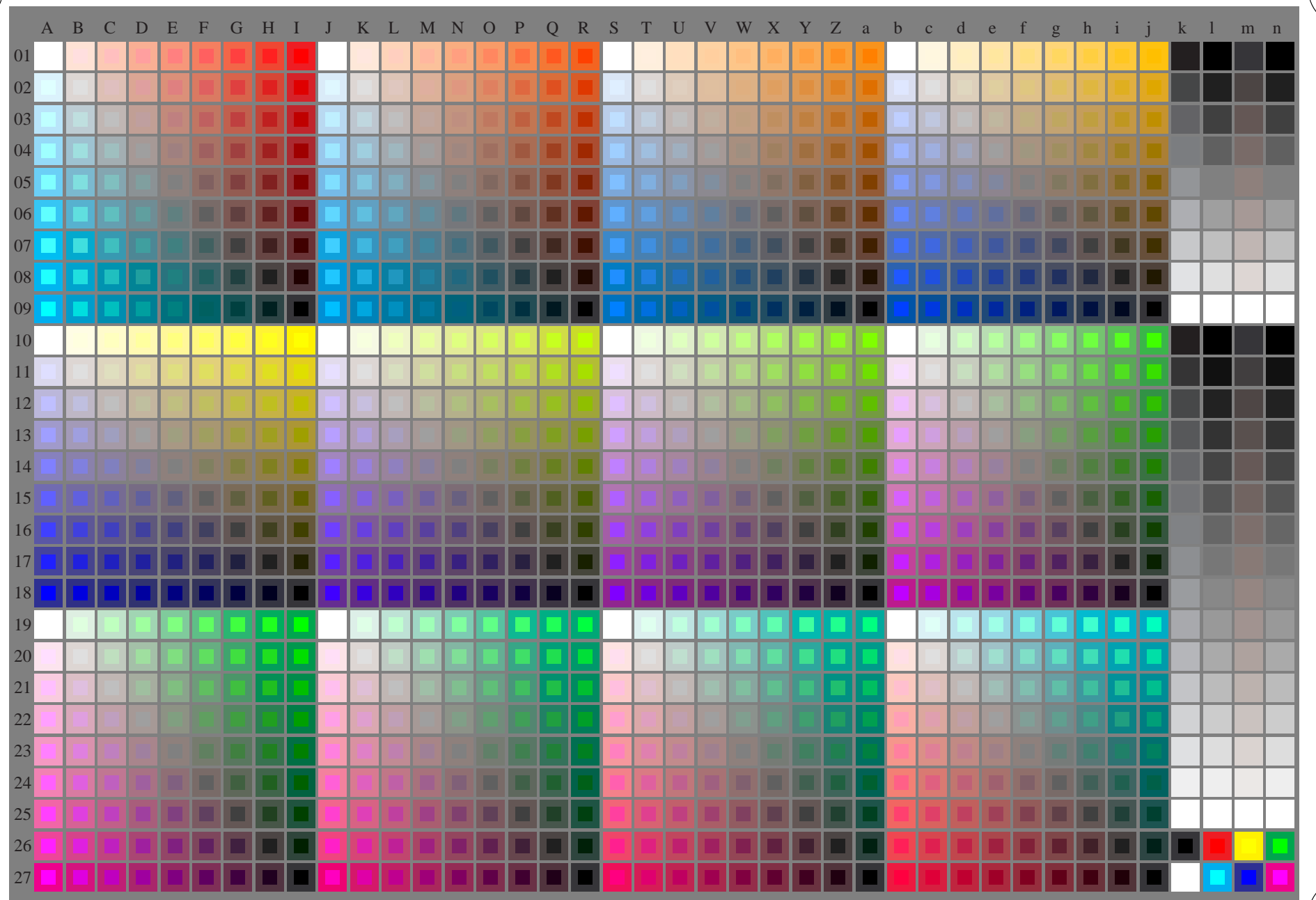
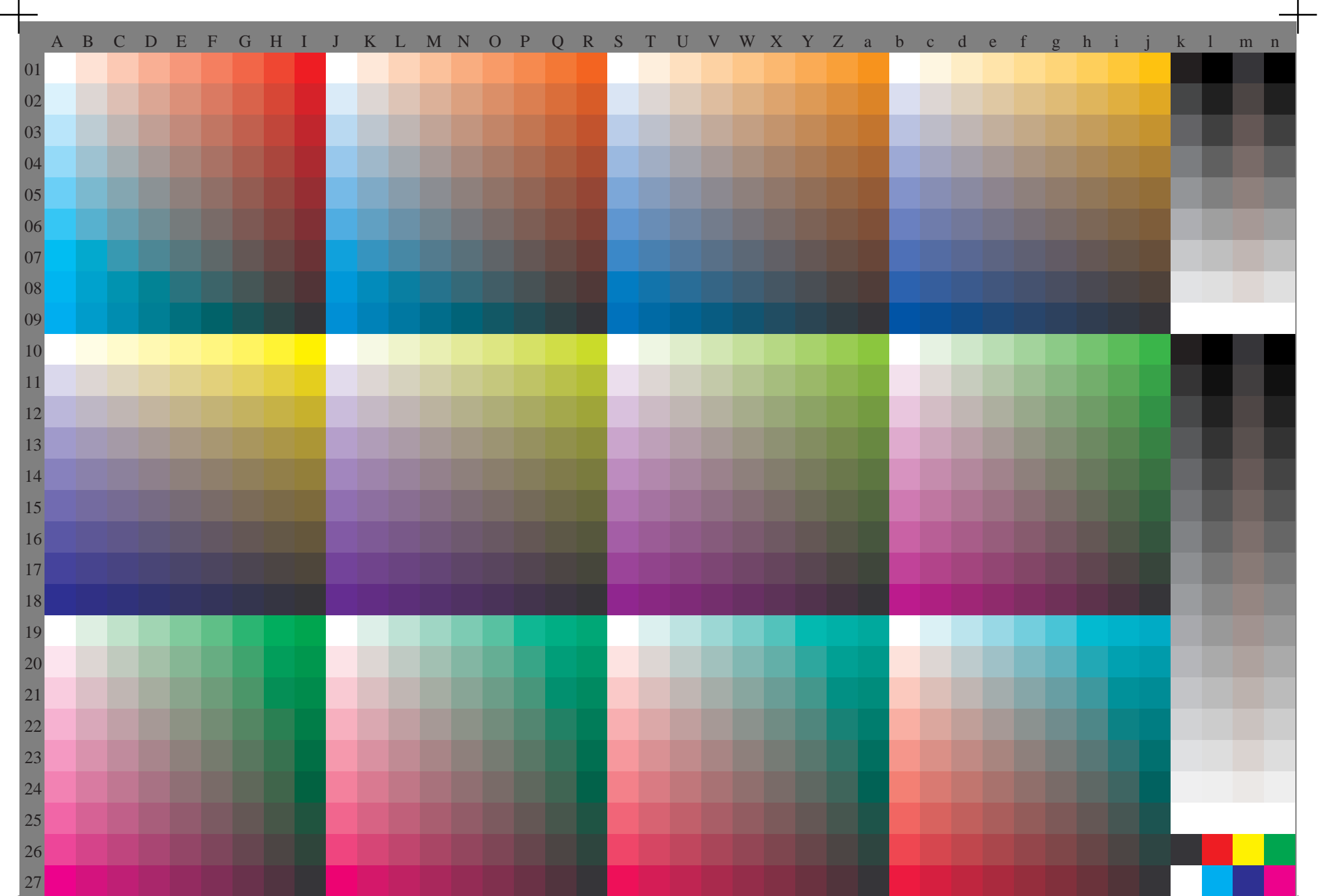


Siehe Original/Kopie: <http://web.me.com/Klaus.richter/LG81/LG81L0NA.TXT> /.PS
Technische Information: <http://www.ps.bam.de> oder <http://130.149.60.45/~farbmetrik>



LG810-7N, 1/3, Prüfvorlage O mit 40x27=1080 Farben; digital gleichabständige 9 oder 16stufige Farbreihen; Farbdaten in Spalte (A-n): $cm\dot{y}0 + rgb(A_j + k26_n27)$, 000n (k), w (l), nnn0 (m), www (n), colorm = 0, separation = A

TUB-Registrierung: 20110301-LG81/LG81L0NA.TXT /.PS
Anwendung für Messung von Drucker- oder Monitorsystemen
TUB-Material: Code=rh4ta



LG810-7N, 3/3, Prüfvorlage O mit 40x27=1080 Farben; digital gleichabständige 9 oder 16stufige Farbreihen; Farbdaten in Spalte (A–n): **cm**y (A_j + k26_n27), 000n (k), w (l), nnn0 (m), www (n), colorm = 0, separation = F