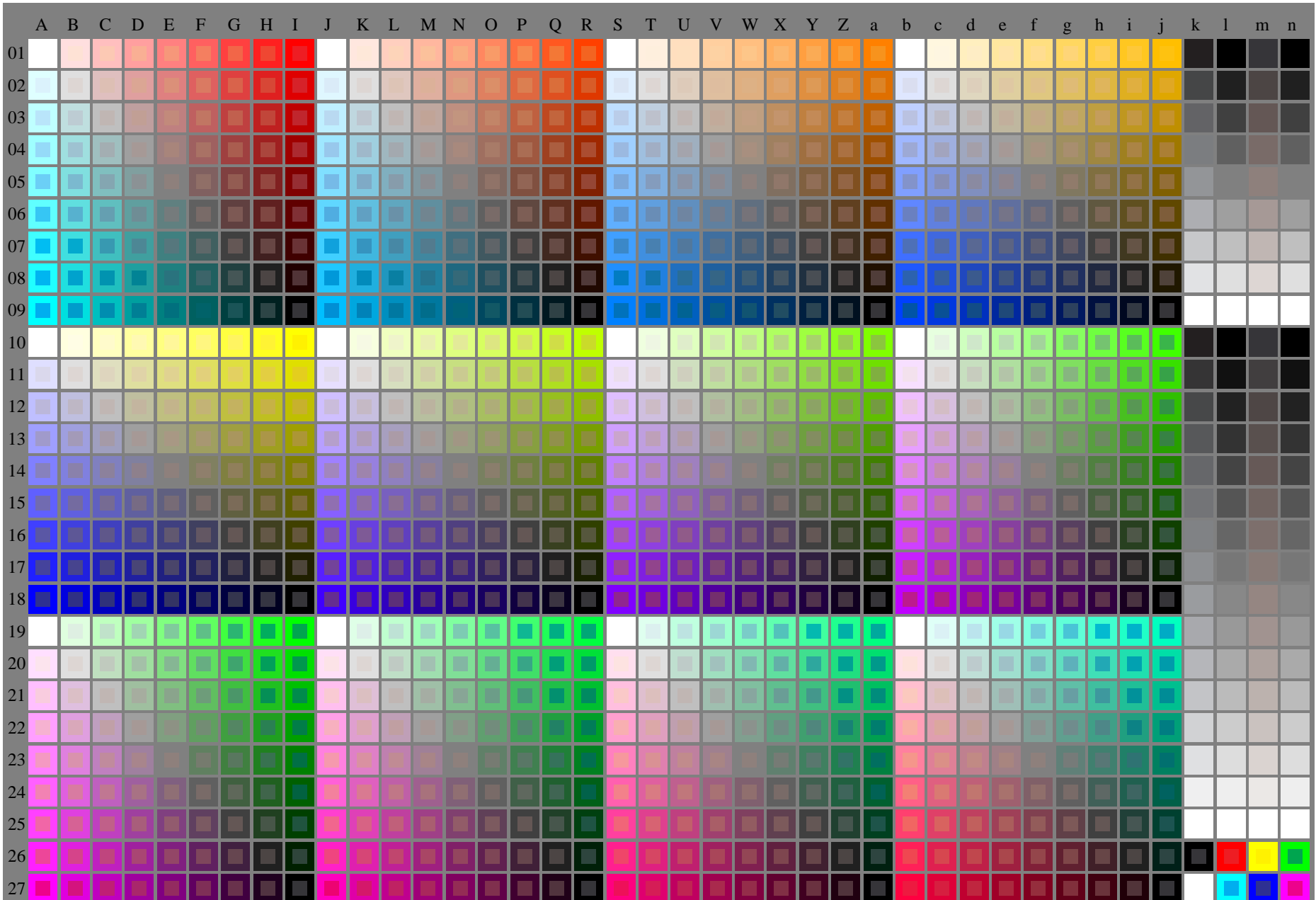


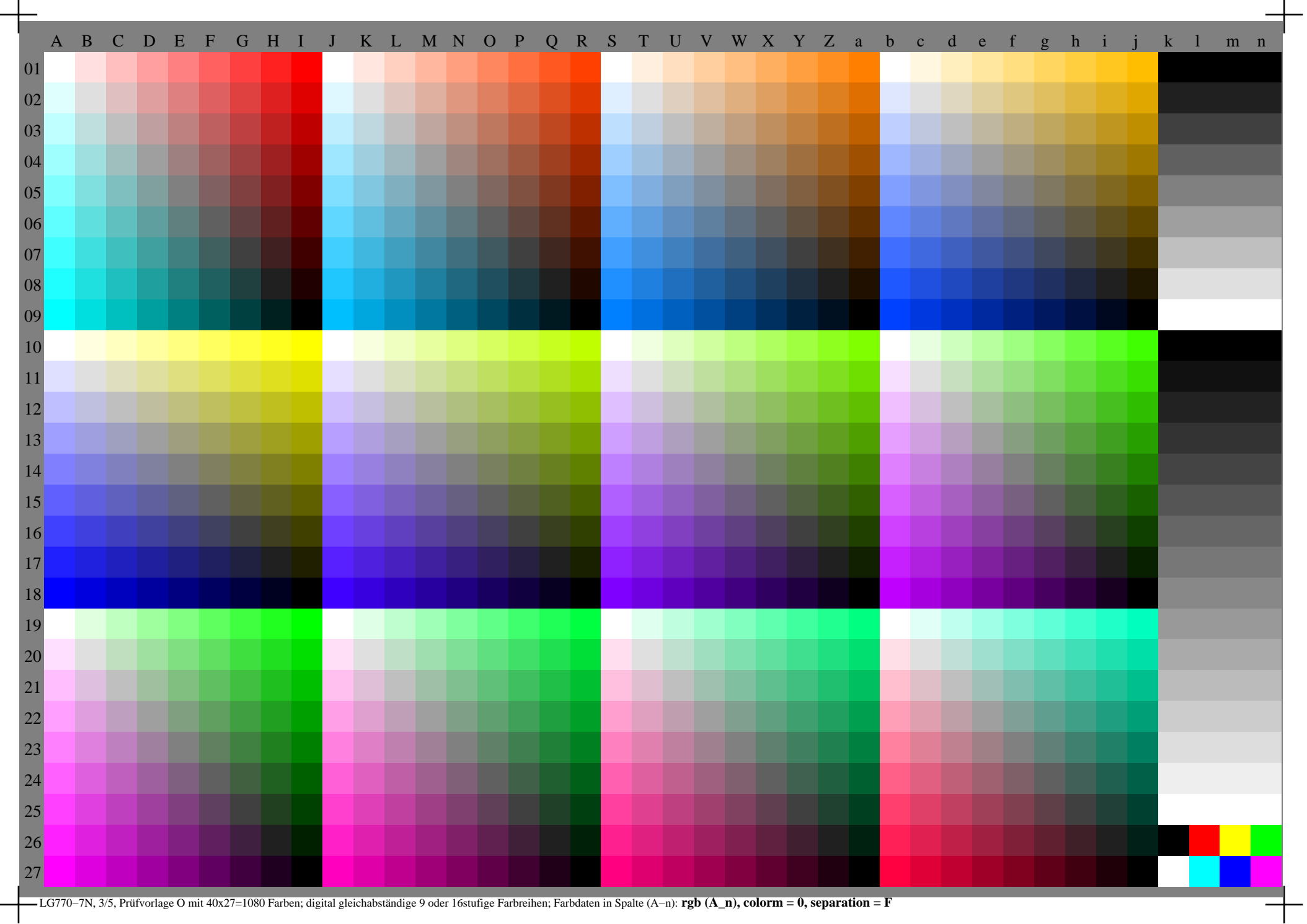
http://130.149.60.45/~farbmetrik/LG77/LG77L0NA.TXT /PS; Start-Ausgabe
N: Keine Ausgabe-Linearisierung (OL) in Datei (F), Startup (S), Gerät (D)

Siehe Original/Kopie: <http://web.me.com/Klaus.richter/LG77/LG77L0NA.TXT> /PS
Technische Information: <http://www.ps.bam.de> oder <http://130.149.60.45/~farbmetrik>

TUB-Registrierung: 20110301-LG77/LG77L0NA.TXT /PS
Anwendung für Messung von Drucker- oder Monitorsystemen
TUB-Material: Code=rh4ta



LG770-7N, 1/5, Prüfvorlage O mit 40x27=1080 Farben; digital gleichabständige 9 oder 16stufige Farbreihen; Farbdaten in Spalte (A-n): **rgb + cmY0 (A_j + k26_n27), 000n (k), w (l), nnn0 (m), www (n), colorm = 0, separation = A**
TUB-Prüfvorlage LG77; Farbmetrik-System O, Seite 1/5
40x27=1080 Farben zur Messung: **rgb/000n/w/nnn0/www**
Eingabe: **rgb/000n/w/nnn0/www**
Ausgabe: keine Eingabeänderung



LG770-7N, 3/5, Prüfvorlage O mit 40x27=1080 Farben; digital gleichabständige 9 oder 16stufige Farbreihen; Farbdaten in Spalte (A-n): **rgb (A_n), colorm = 0, separation = F**

