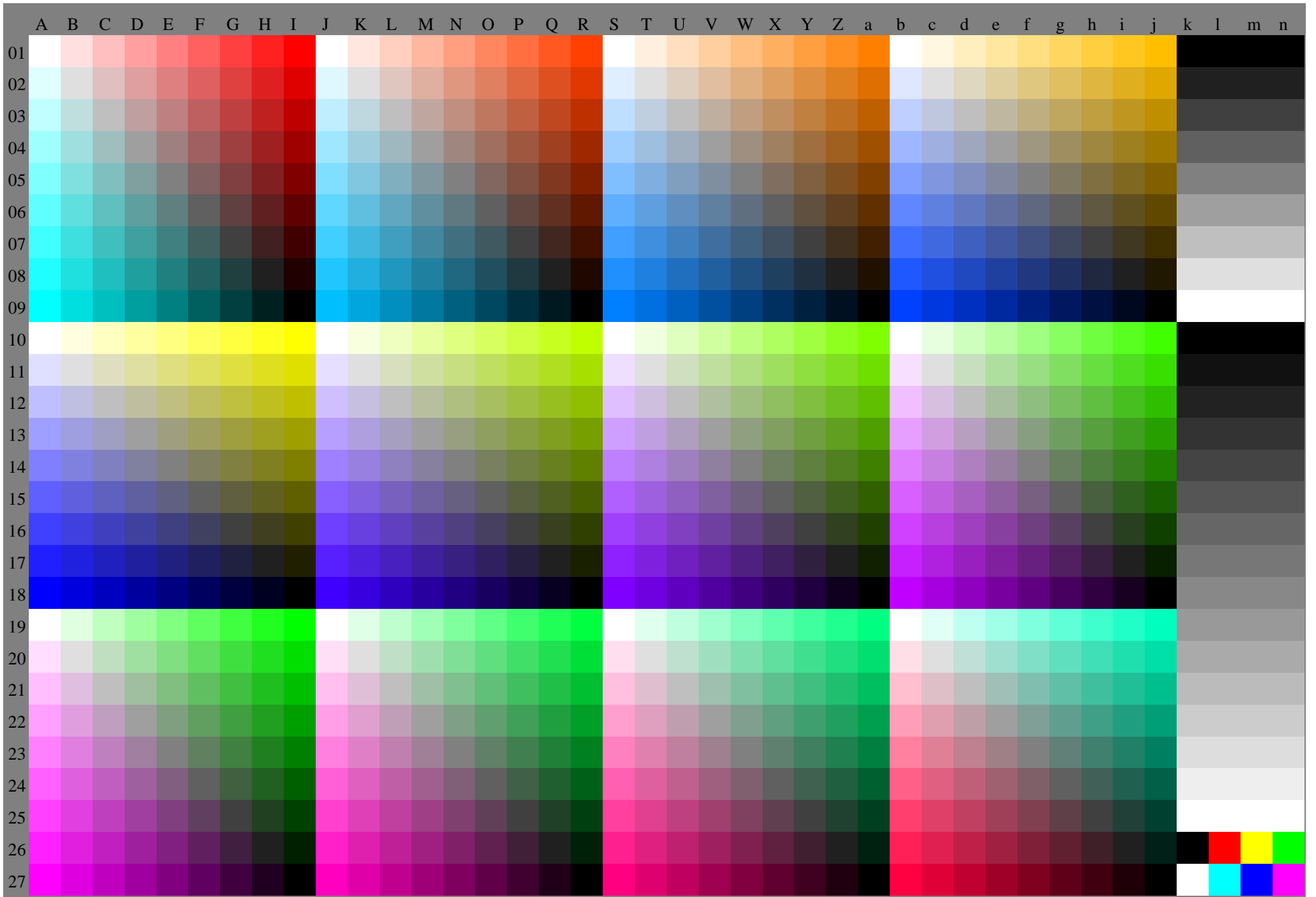
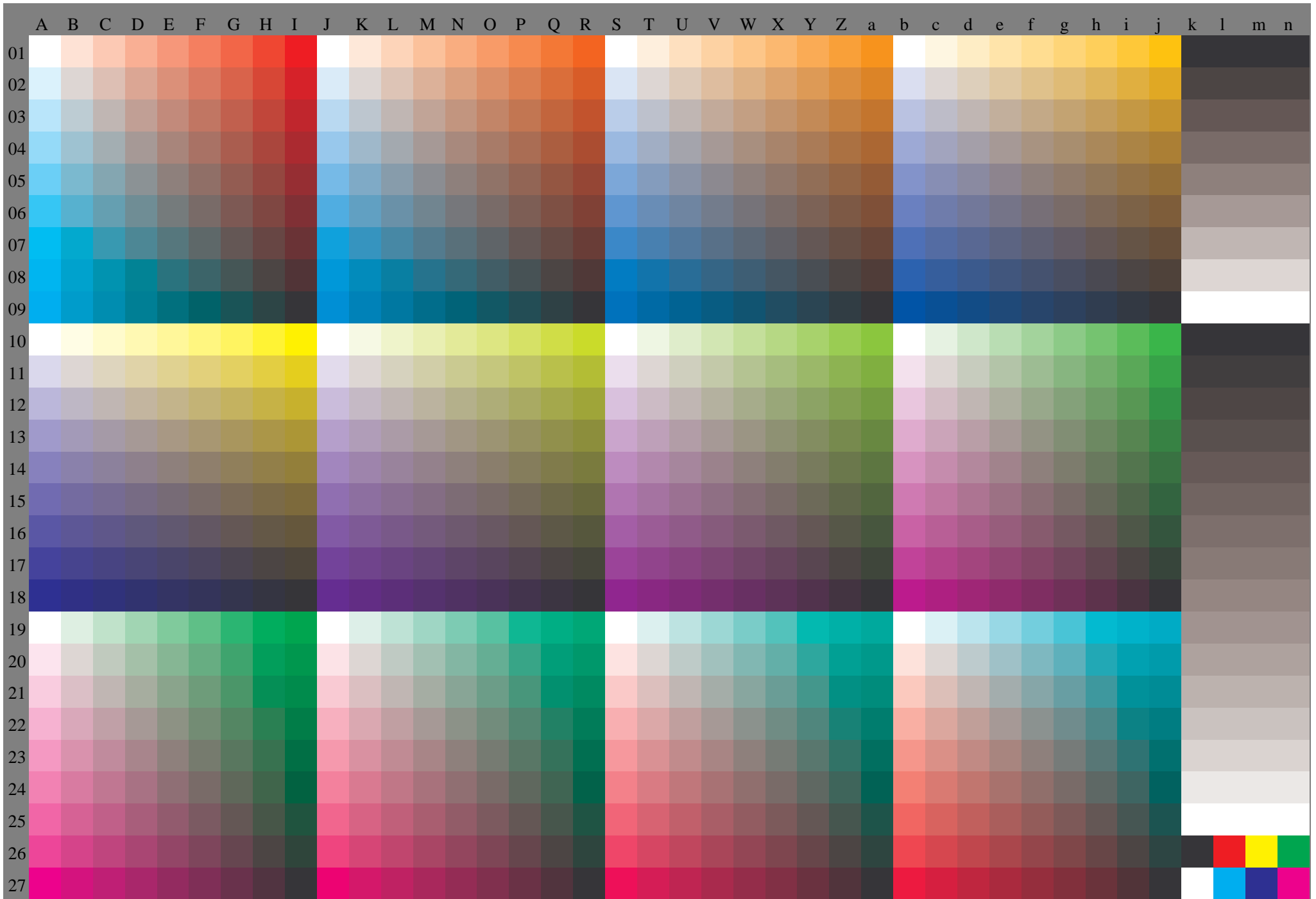


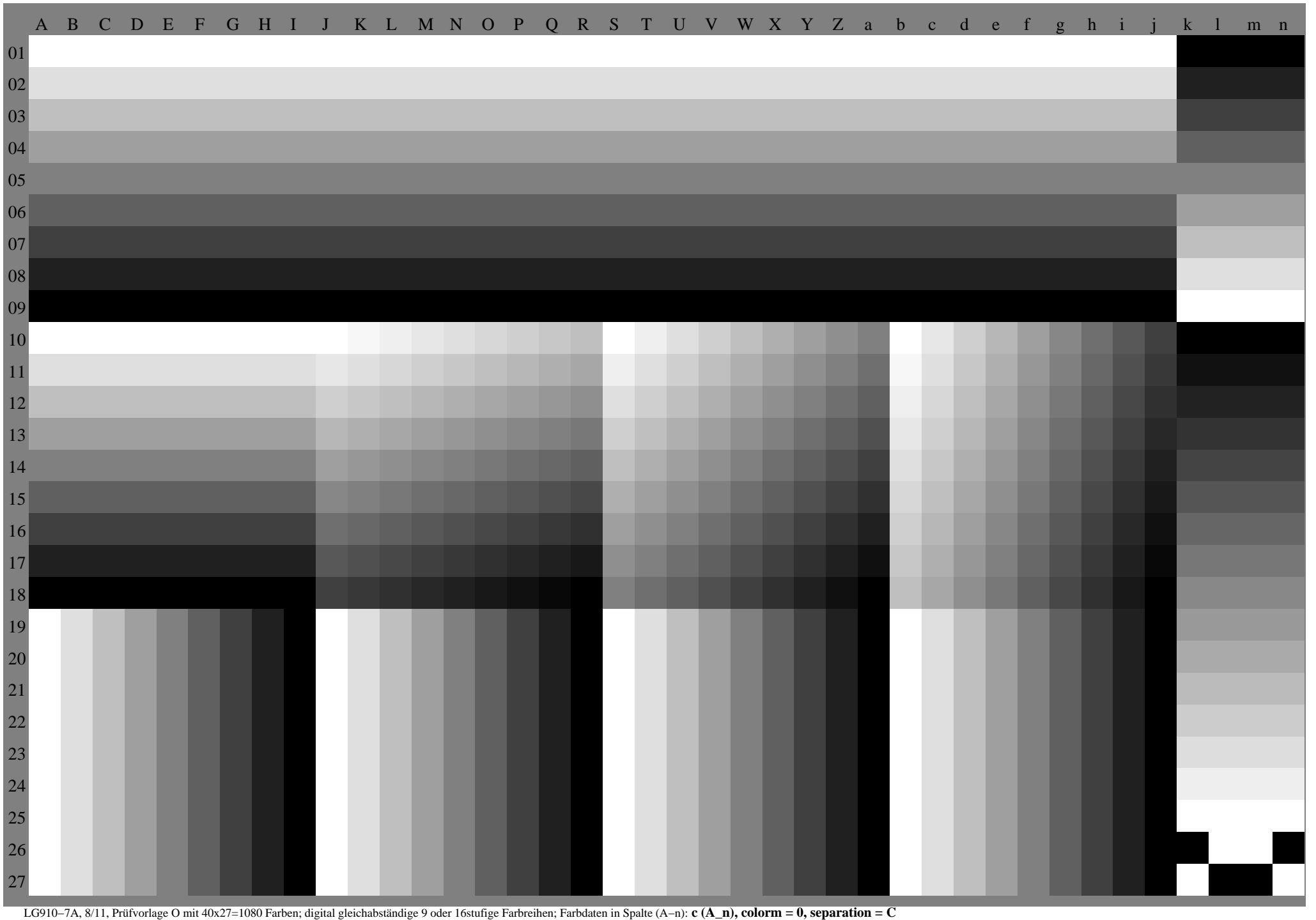
LG910-7A, 1/11, Prüfvorlage O mit 40x27=1080 Farben; digital gleichabständige 9 oder 16stufige Farbreihen; Farbdaten in Spalte (A–n): **rgb** + **cmY0** (A_j + k26_n27), **000n** (k), **w** (l), **nnn0** (m), **www** (n), **colorm** = 0, **separation** = A



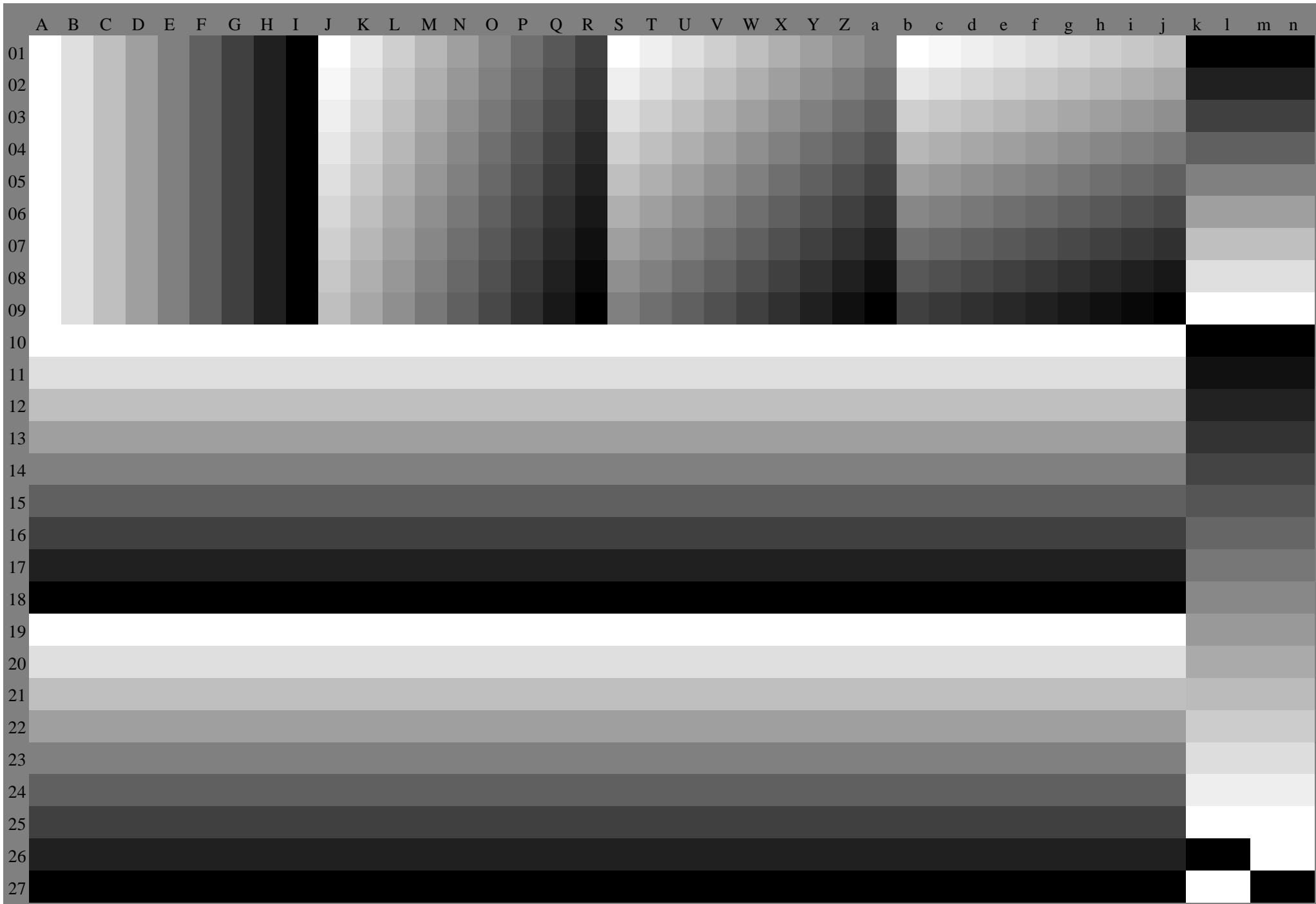
LG910-7A, 3/11, Prüfvorlage O mit 40x27=1080 Farben; digital gleichabständige 9 oder 16stufige Farbreihen; Farbdaten in Spalte (A-n): **rgb (A_n), colorm = 0, separation = F**

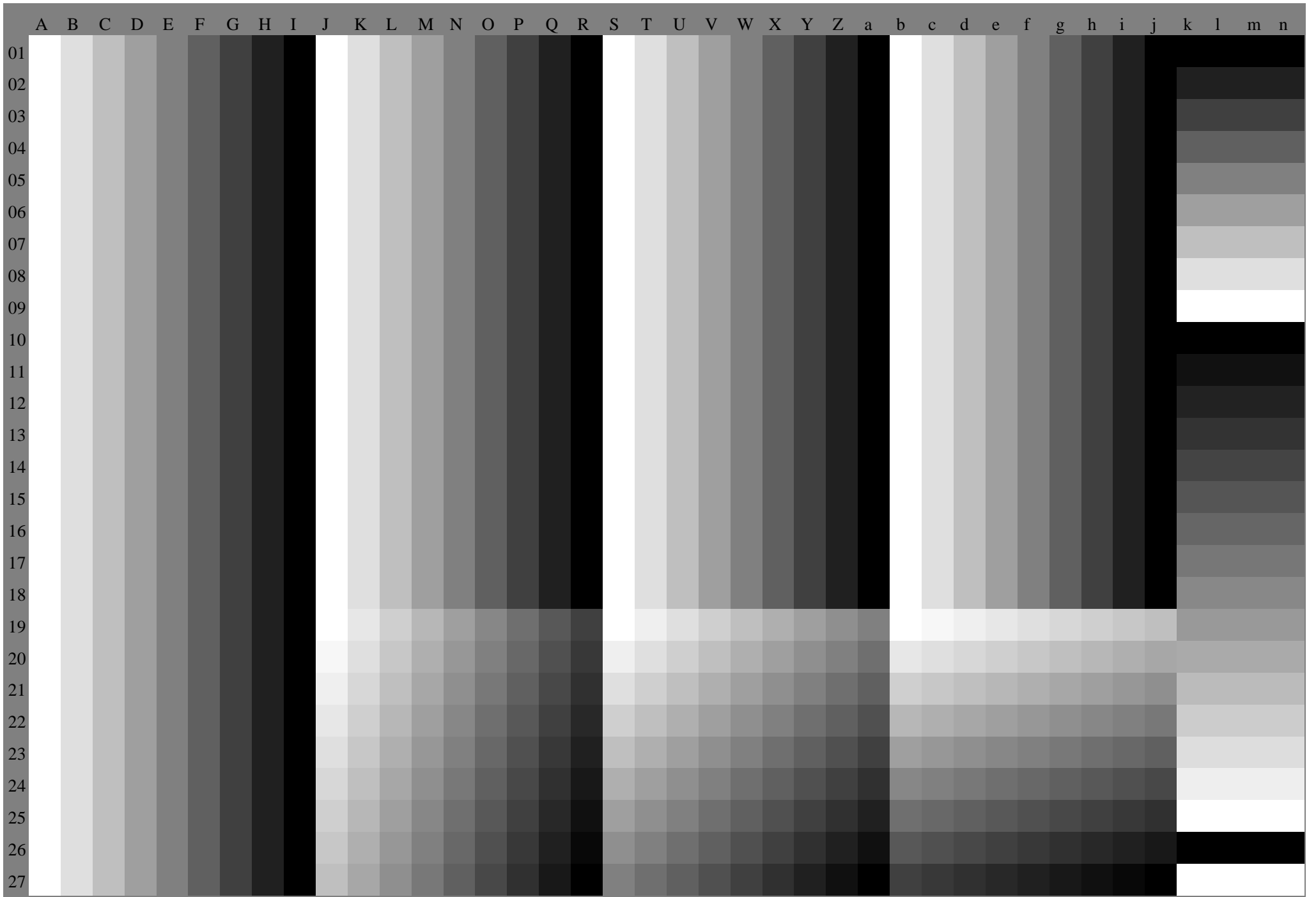


LG910-7A, 6/11, Prüfvorlage O mit 40x27=1080 Farben; digital gleichabständige 9 oder 16stufige Farbreihen; Farbdaten in Spalte (A-n): **cmy0 (A_n), colorm = 0, separation = F**



LG910-7A, 8/11, Prüfvorlage O mit 40x27=1080 Farben; digital gleichabständige 9 oder 16stufige Farbreihen; Farbdaten in Spalte (A-n): $c(A_n)$, $colorm = 0$, $separation = C$





LG910-7A, 10/11, Prüfvorlage O mit 40x27=1080 Farben; digital gleichabständige 9 oder 16stufige Farbreihen; Farbdaten in Spalte (A-n), colorm = 0, separation = Y

