



Siehe ähnliche Dateien: <http://farbe.li.tu-berlin.de/FG85/FG85.HTM>  
Technische Information: <http://farbe.li.tu-berlin.de/>

Version 2.0, io=5,0; iLRS; oLRS, cMXYZ

BAM-Registrierung: 20031201-FG85/FG85L0FP.PDF /.PS  
Anwendung für Displayausgabe,  $Y_r=10,0$ ,  $L^*N=33$ ,  $C_{Y4}=9:1$ , XYZ

BAM-Material: Code=rh4t4a

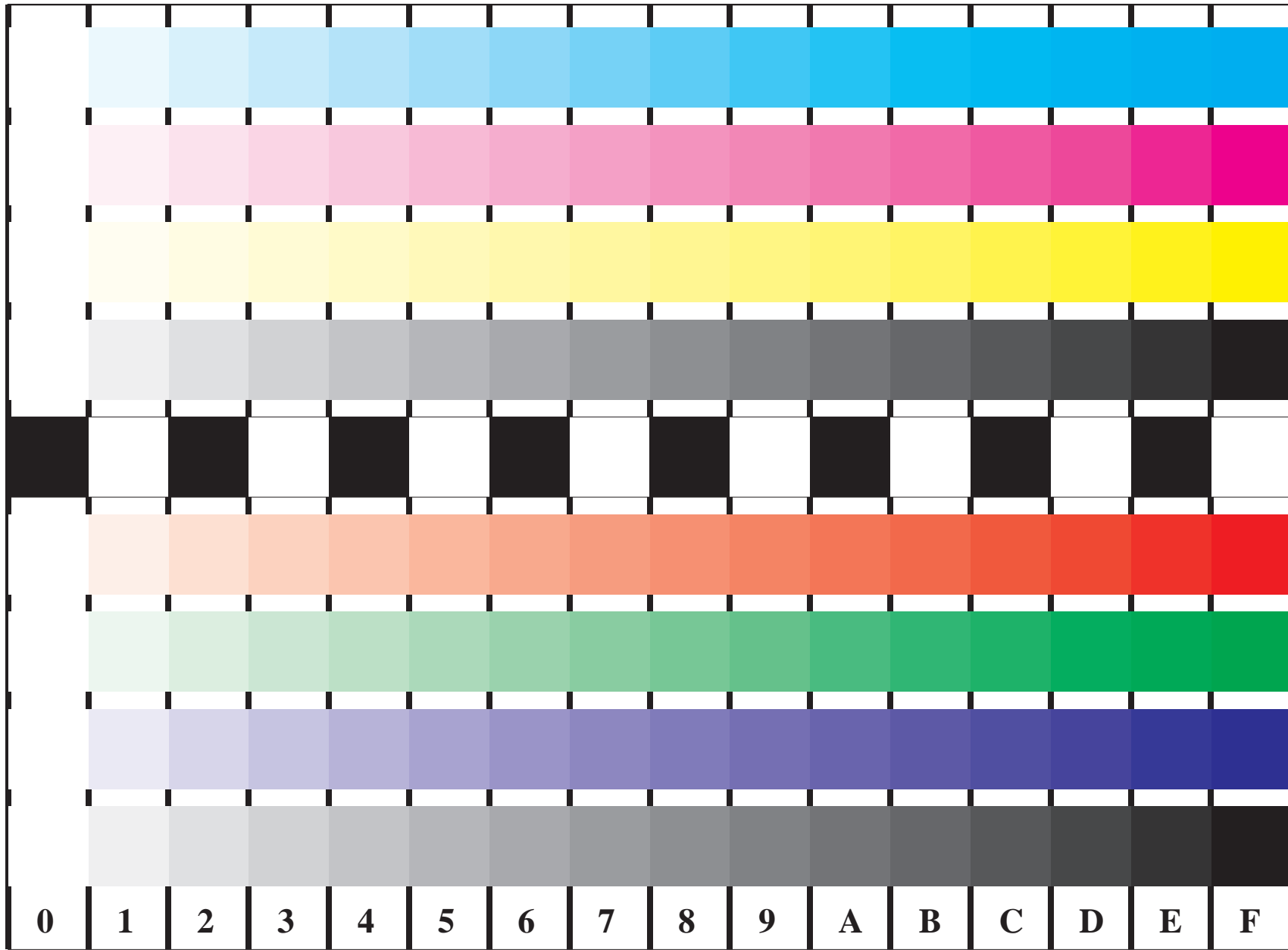


Bild B4 und D4: 16 gleichabständige Stufen B4: W-C, W-M, W-Y und W-N; D4: W-O, W-L, W-V und W-N(CMY); PS-Operators; B4: LAB\* setcolor; D4: LAB\* setcolor

Bild B4 ISO/IEC-Prüfvorlage 2 und ISO/IEC 15775 und Eingabe: LAB\* setcolor  
Bild D4 ISO/IEC-Prüfvorlage Nr. 4; ISO/IEC TR 24705; Ausgabe: cmy0\* / 000n\* setcmykcolor

