

Siehe ähnliche Dateien: <http://farbe.li.tu-berlin.de/FG84/FG84.HTM>
Technische Information: <http://farbe.li.tu-berlin.de/>

Version 2.0, io=5,0

BAM-Registrierung: 20031201-FG84/FG84L0NP.PDF /.PS
Anwendung für Displayausgabe

BAM-Material: Code=rh4t4a

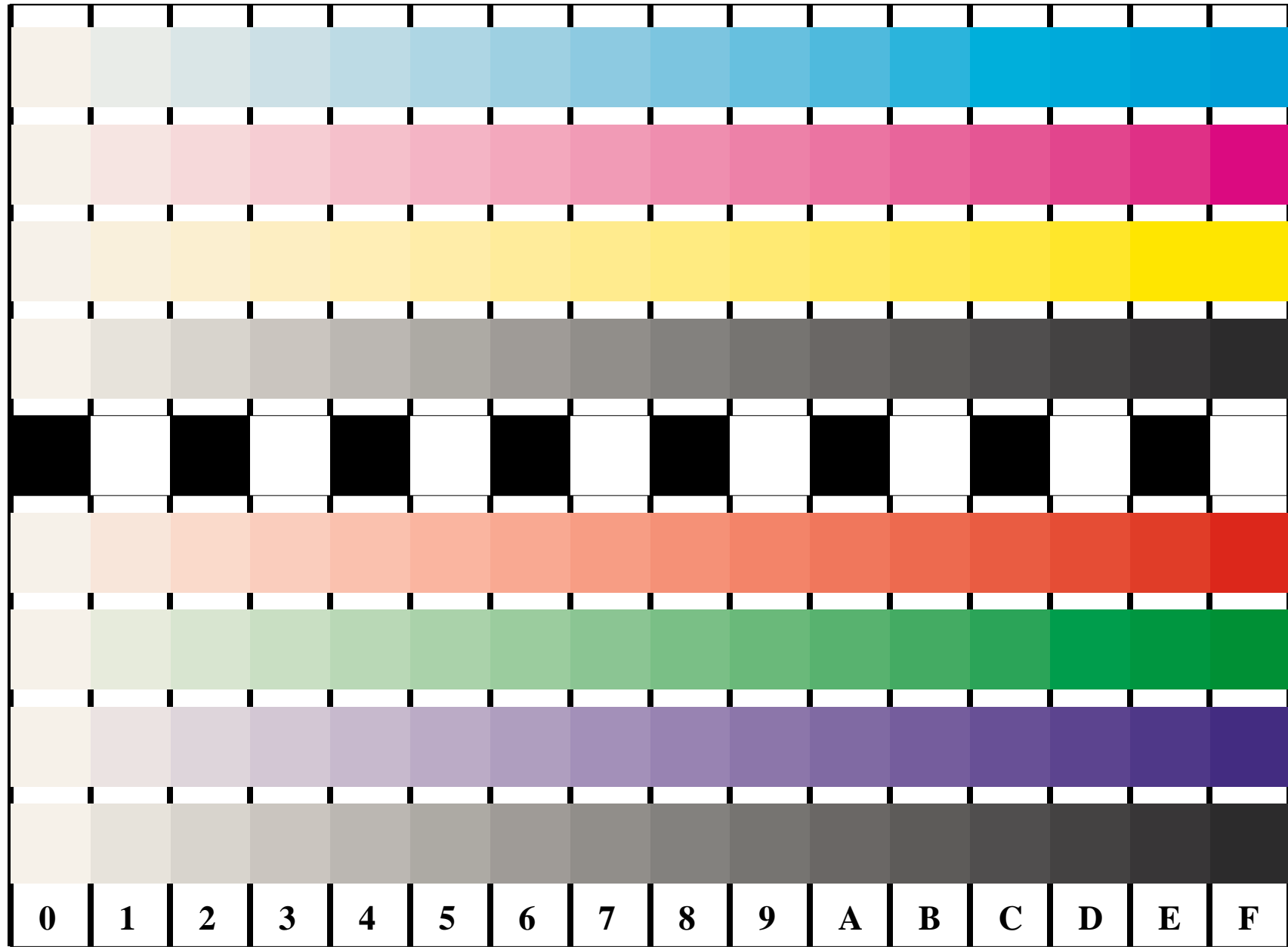


Bild B4 und D4: 16 gleichabständige Stufen **B4:** W-C, W-M, W-Y und W-N; **D4:** W-O, W-L, W-V und W-N(CMY); PS-Operators; B4: LAB* setcolor; D4: LAB* setcolor

Bild B4 ISO/IEC-Prüfvorlage 2 und
Bild D4 ISO/IEC-Prüfvorlage Nr. 4;
ISO/IEC 15775 und
ISO/IEC TR 24705;
Eingabe: LAB* setcolor
Ausgabe: keine Änderung