

Siehe ähnliche Dateien: <http://farbe.li.tu-berlin.de/FG84/FG84.HTM>
Technische Information: <http://farbe.li.tu-berlin.de/>

Version 2.0, io=5,0; iLRs; oLRs, cMEXYZ

BAM-Registrierung: 20031201-FG84/FG84L0FP.PDF /.PS
Anwendung für Displayausgabe, $Y_r=5,0$, $L^*N=27$, $C_{Y4}=18:1$, XYZ

BAM-Material: Code=rh4t4a

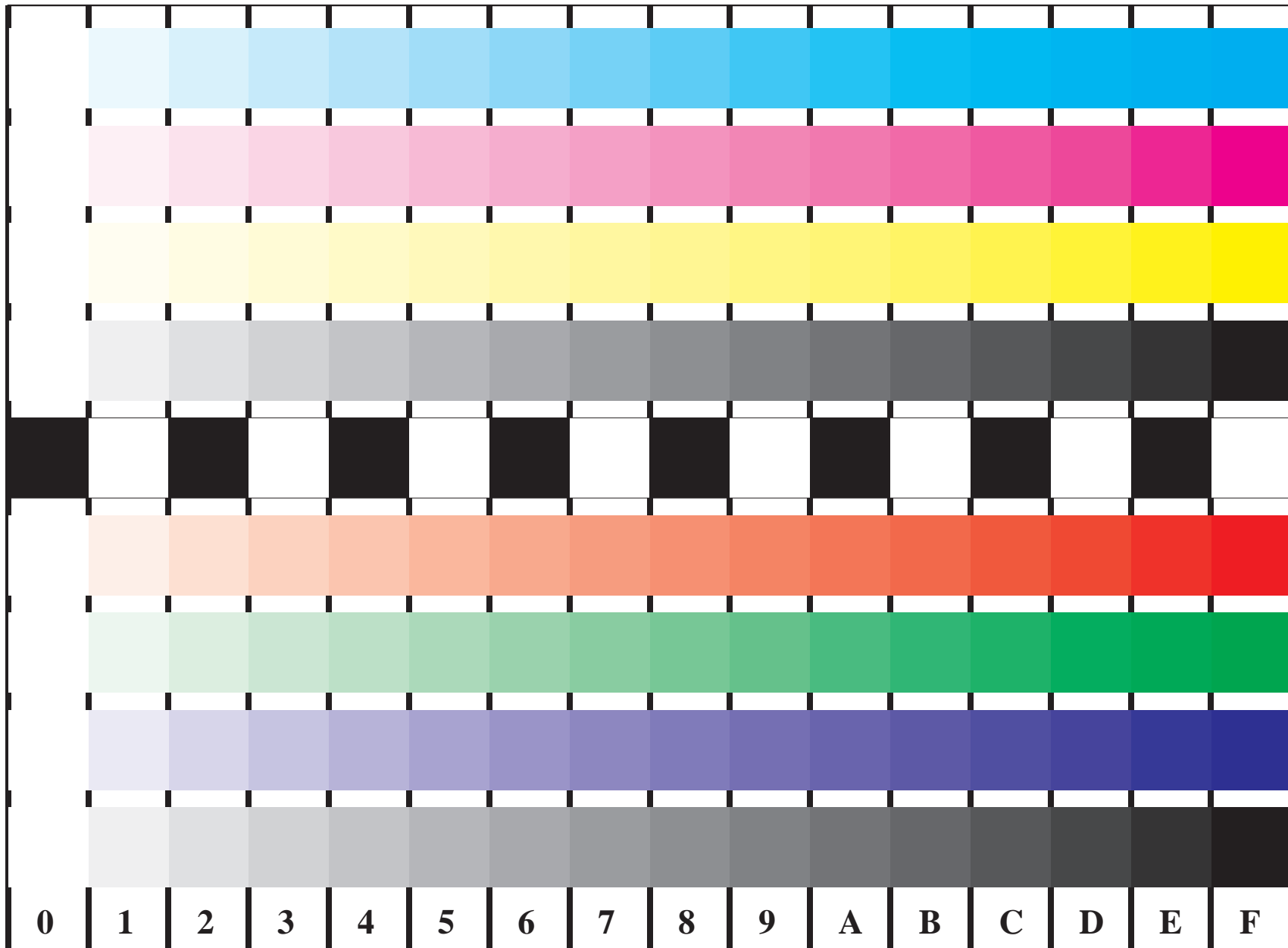


Bild B4 und D4: 16 gleichabständige Stufen **B4**: W-C, W-M, W-Y und W-N; **D4**: W-O, W-L, W-V und W-N(CMY); PS-Operators; B4: LAB* setcolor; D4: LAB* setcolor



cMEXYZ

cMEXYZ