

Siehe ähnliche Dateien: <http://farbe.li.tu-berlin.de/FG83/FG83.HTM>  
Technische Information: <http://farbe.li.tu-berlin.de/>

Version 2.0, io=5,0

BAM-Registrierung: 20031201-FG83/FG83L0NP.PDF /.PS  
Anwendung für Displayausgabe

BAM-Material: Code=rh4t4

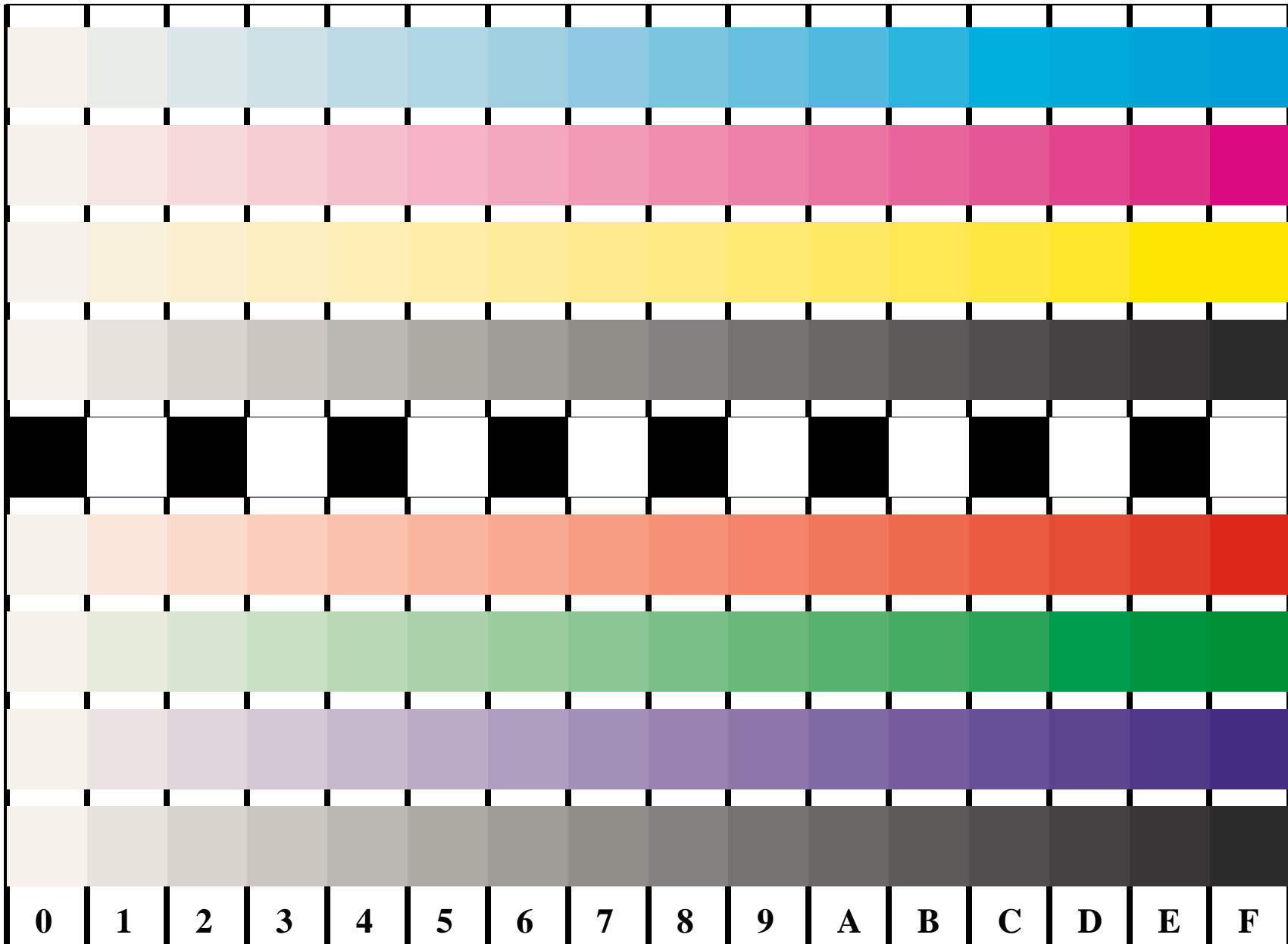


Bild B4 und D4: 16 gleichabständige Stufen **B4**: W-C, W-M, W-Y und W-N; **D4**: W-O, W-L, W-V und W-N(CMY); PS-Operators; B4: LAB\* setcolor; D4: LAB\* setcolor

Bild B4 ISO/IEC-Prüfvorlage 2 und  
Bild D4 ISO/IEC-Prüfvorlage Nr. 4;  
ISO/IEC 15775 und  
ISO/IEC TR 24705;  
Eingabe: LAB\* setcolor  
Ausgabe: keine Änderung