



Siehe ähnliche Dateien: <http://farbe.li.tu-berlin.de/FG83/FG83.HTM>
Technische Information: <http://farbe.li.tu-berlin.de/>

Version 2.0, io=5,0; iLRs; oLRs, cMEXYZ

BAM-Registrierung: 20031201-FG83/FG83L0FP.PDF /.PS
Anwendung für Displayausgabe, $Y_r=2,5$, $L^*N=18$, $C_{Y5}=36:1$, XYZ

BAM-Material: Code=rh4t4a

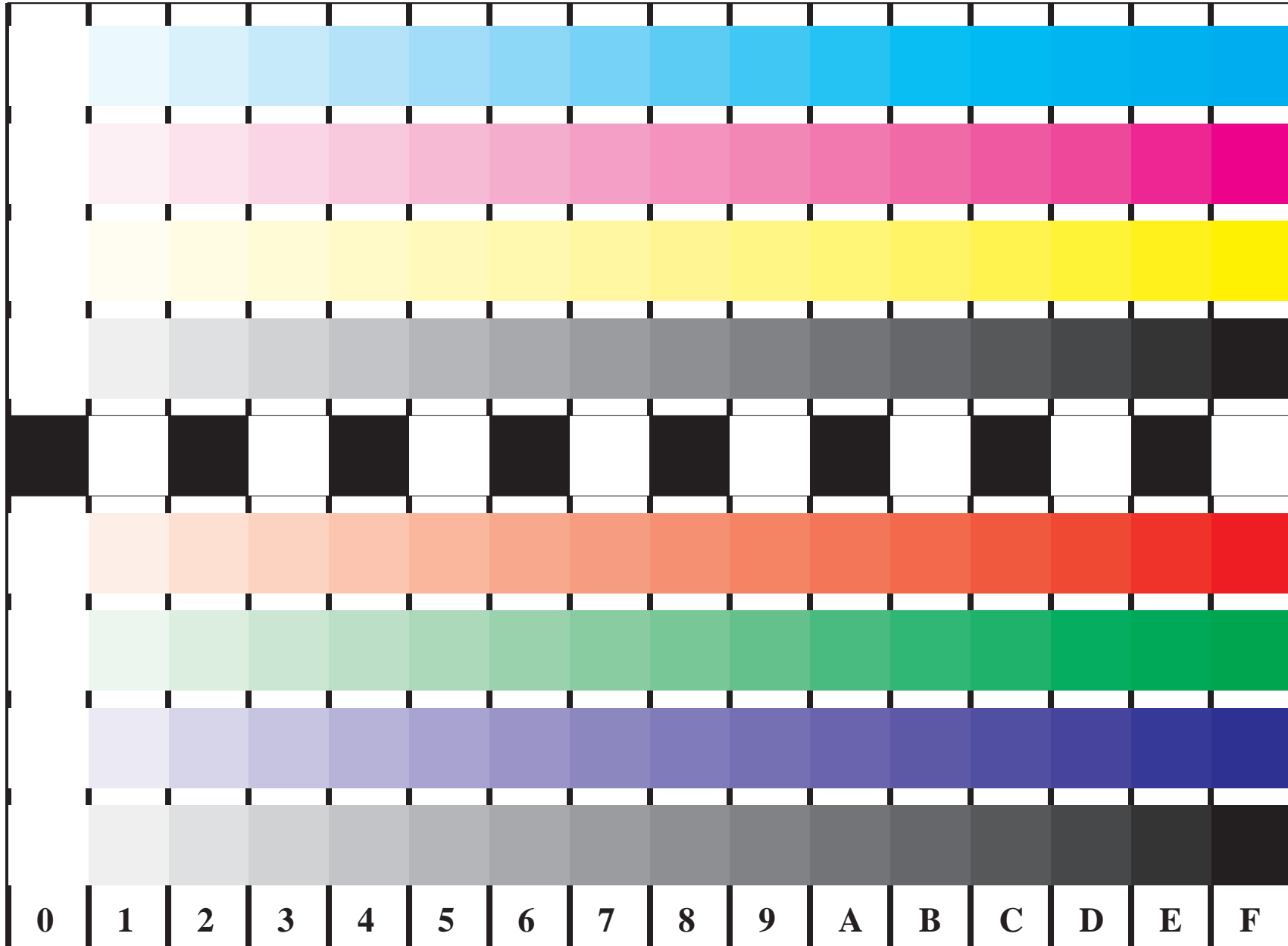


Bild B4 und D4: 16 gleichabständige Stufen **B4**: W-C, W-M, W-Y und W-N; **D4**: W-O, W-L, W-V und W-N(CMY); PS-Operators; B4: LAB* setcolor; D4: LAB* setcolor

Bild B4 ISO/IEC-Prüfvorlage 2 und
Bild D4 ISO/IEC-Prüfvorlage Nr. 4;

ISO/IEC 15775 und
ISO/IEC TR 24705;

Eingabe: LAB* setcolor
Ausgabe: cmy0* / 000n* setcmykcolor

