

Siehe ähnliche Dateien: <http://farbe.li.tu-berlin.de/FG82/FG82.HTM>
Technische Information: <http://farbe.li.tu-berlin.de/>

BAM-Registrierung: 20031201-FG82/FG82L0FP.PDF /.PS
Anwendung für Displayausgabe, $Y_r=0,0$, $L^*N=0$, $C_{Y8}=288,1$, XYZ

BAM-Material: Code=rh4t4a

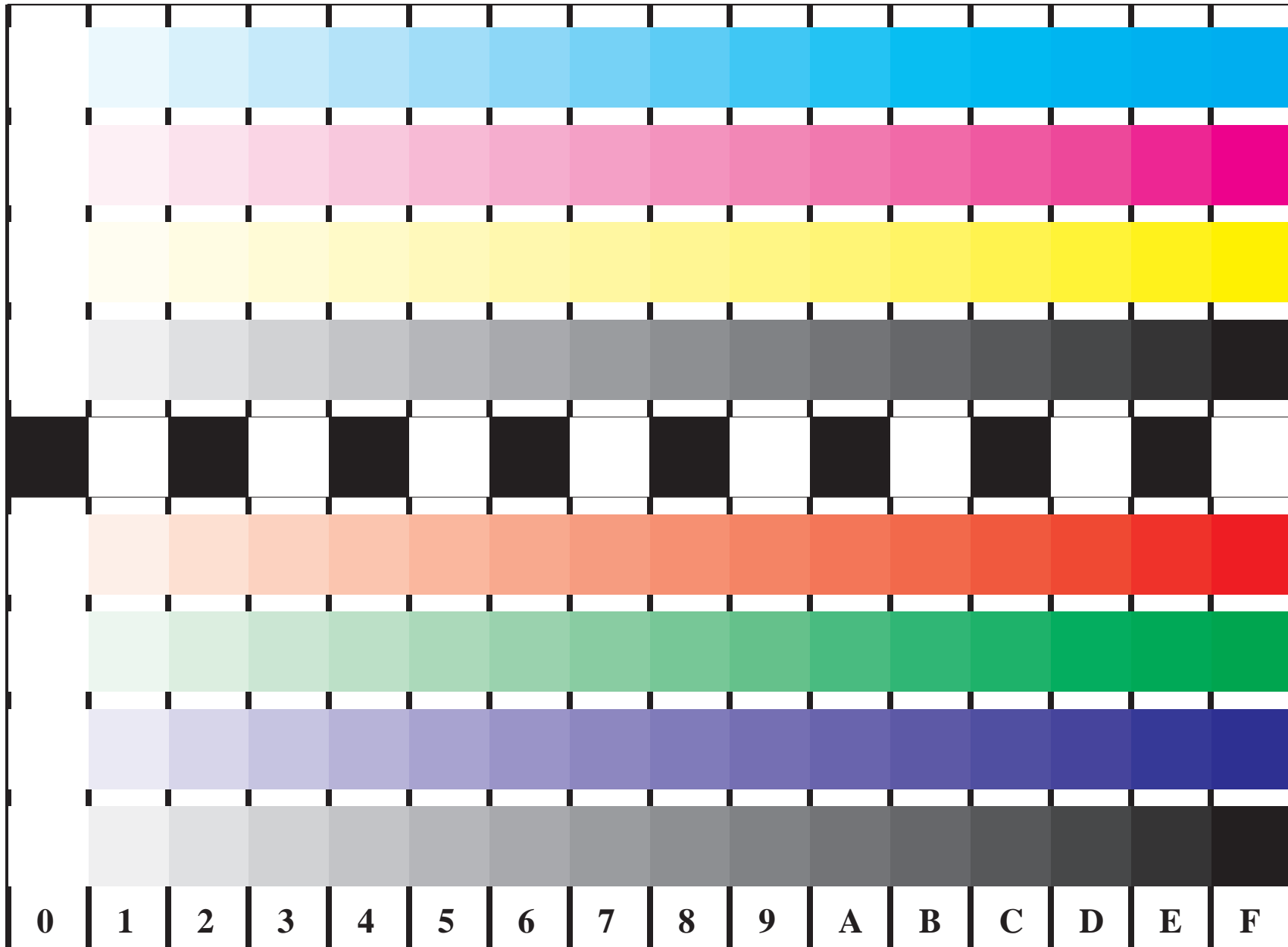
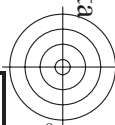


Bild B4 und D4: 16 gleichabständige Stufen **B4**: W-C, W-M, W-Y und W-N; **D4**: W-O, W-L, W-V und W-N(CMY); PS-Operators; B4: LAB* setcolor; D4: LAB* setcolor



Version 2.0, io=5,0; iLRS; oLRS, CEXYZ

