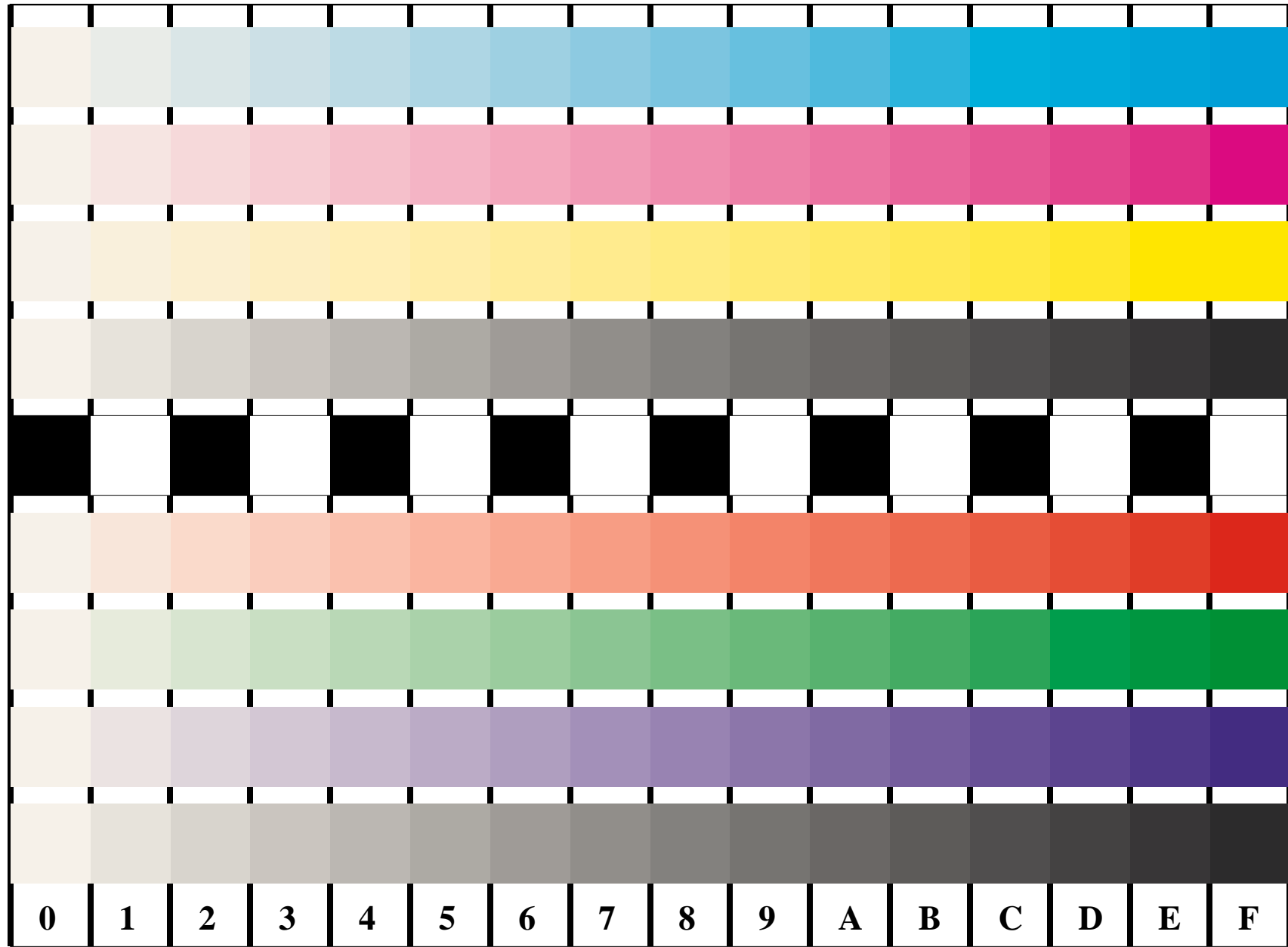


voir fichiers similaires: <http://farbe.li.tu-berlin.de/FF95/FF95L0NP.PDF> /PS
 informations techniques: <http://farbe.li.tu-berlin.de/FF95/FF95L0NP.PDF> /PS
 Version 2.0, io=5,0



C
LAB*

M
LAB*

Y
LAB*

N
LAB*

O
LAB*

L
LAB*

V
LAB*

N
LAB*

Fig. B4 et D4 : 16 paliers équidistants **B4**: W-C, W-M, W-Y et W-N; **D4**: W-O, W-L, W-V et W-N(CMY); PS opérateurs; B4: LAB* setcolor; D4: LAB* setcolor

Fig. B4 de l'ISO/IEC-test chart 2 et ISO/IEC 15775 et entrée : LAB* setcolor
 Fig. D4 de l'ISO/IEC-test chart no. 4; ISO/IEC TR 24705; sortie : aucun changement

BAM enregistrement: 20031201-FF95/FF95L0NP.PDF /.PS
 application pour le sortie sur écran (Yr=2.5) et des sorties sur imprimante
 BAM matériel: code=rha4ta