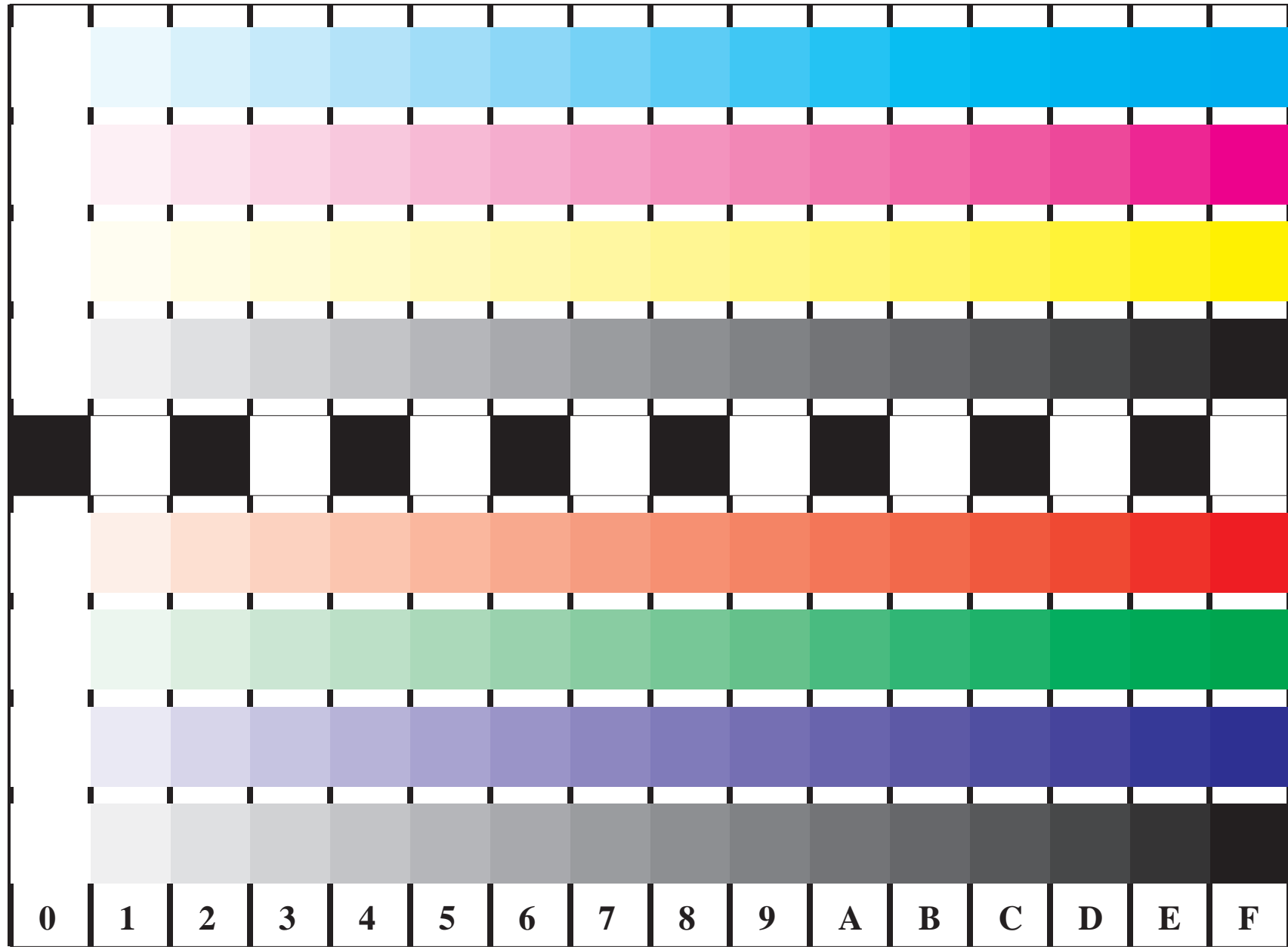


voir fichiers similaires: <http://farbe.li.tu-berlin.de/FF95/FF95L0FP.PDF> /PS
 informations techniques: <http://farbe.li.tu-berlin.de/FF95/FF95L0FP.PDF> /PS

BAM enregistrement: 20031201-FF95/FF95L0FP.PDF /PS BAM matériel: code=rha41a
 application pour le sortie sur écran (Yr=2.5) et des sorties sur imprimante

Version 2.0, io=5,0; iORS; oORS, CHLAB



C
*LAB**

M
*LAB**

Y
*LAB**

N
*LAB**

O
*LAB**

L
*LAB**

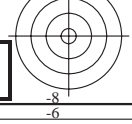
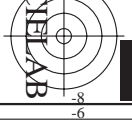
V
*LAB**

N
*LAB**

0 1 2 3 4 5 6 7 8 9 A B C D E F

Fig. B4 et D4 : 16 paliers équidistants **B4**: W-C, W-M, W-Y et W-N; **D4**: W-O, W-L, W-V et W-N(CMY); PS opérateurs; B4: *LAB* setcolor*; D4: *LAB* setcolor*

Fig. B4 de l'ISO/IEC-test chart 2 et ISO/IEC 15775 et entrée : *LAB* setcolor*
 Fig. D4 de l'ISO/IEC-test chart no. 4; ISO/IEC TR 24705; sortie : *cmY0* / 000n* setcmykcolor*



CHLAB

CHLAB