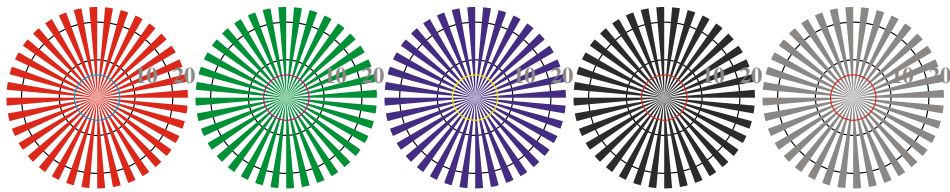




Fig. D1: Motif fleuri, 14 CIE test couleurs et 2 + 16 paliers de gris (nf); PS opérateurs *settransfer*, 3 *colorimage*



étoile de Siemans *W-O* étoile de Siemans *W-L* étoile de Siemans *W-V* étoile de Siemans *W-N* étoile de Siemans *W-Z*

Fig. D2: Étoile de Siemans *W-O*, *W-L*, *W-V*, *W-N* et *W-Z*; PS opérateur : *LAB* setcolor*

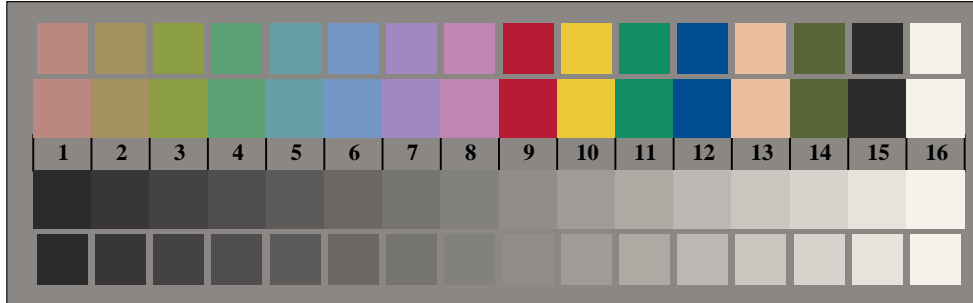


Fig. D3: 14 CIE test couleurs et 2 + 16 paliers de gris (sf); PS opérateur : *LAB* setcolor*

Fig. D1 à B7 de ISO/IEC-test chart 2;

ISO/IEC 15775 et
 ISO/IEC TR 24705;;

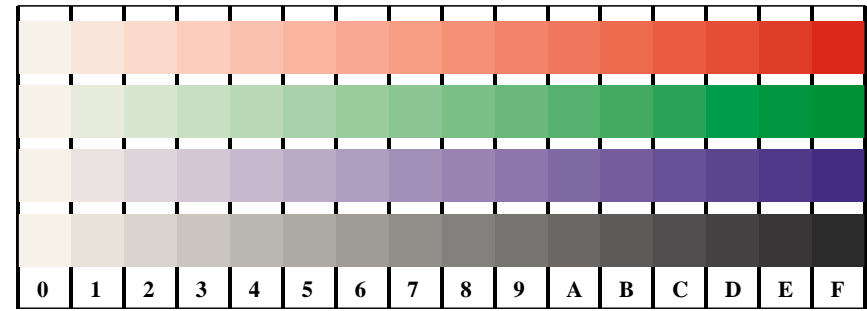


Fig. D4 : 16 paliers équidistants *W-O*, *W-L*, *W-V* et *W-N*; PS opérateur : *LAB* setcolor*

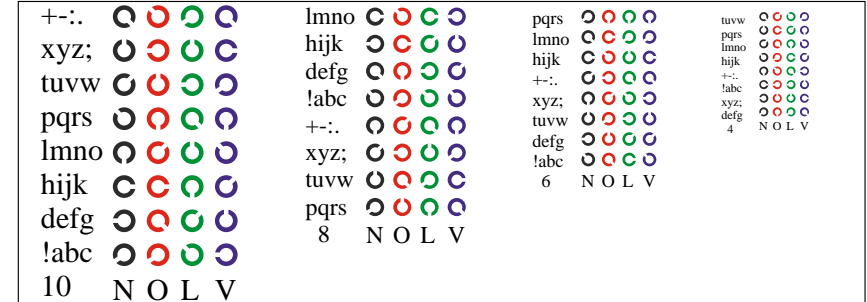


Fig. D5 : code et anneaux Landolt *N*, *O*, *L* et *V*; PS opérateur : *LAB* setcolor*

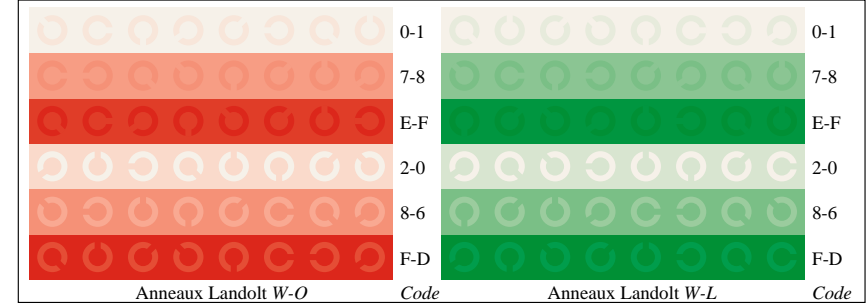


Fig. D6 : anneaux Landolt *W-O* et *W-L*; PS opérateur : *LAB* setcolor*

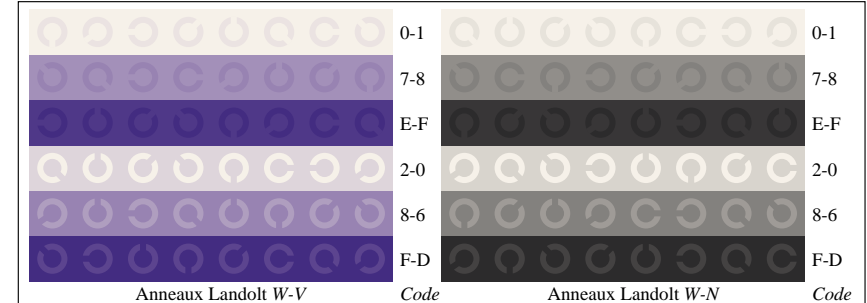


Fig. D7 : anneaux Landolt *W-V* et *W-N*; PS opérateur : *LAB* setcolor*

entrée : *LAB* setcolor*
 sortie : aucun changement