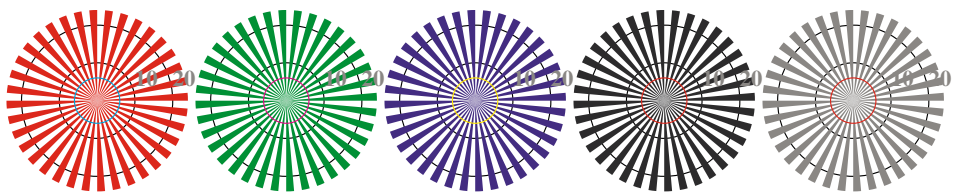




Fig. D1: Motif fleuri, 14 CIE test couleurs et 2 + 16 paliers de gris (nf); PS opérateurs *settransfer*, 3 *colorimage*



étoile de Siemans W-O étoile de Siemans W-L étoile de Siemans W-V étoile de Siemans W-N étoile de Siemans W-Z

Fig. D2: Étoile de Siemans W-O, W-L, W-V, W-N et W-Z; PS opérateur : *LAB* setcolor*



Fig. D3: 14 CIE test couleurs et 2 + 16 paliers de gris (sf); PS opérateur : *LAB* setcolor*

Fig. D1 à B7 de ISO/IEC-test chart 2;

ISO/IEC 15775 et
 ISO/IEC TR 24705;;

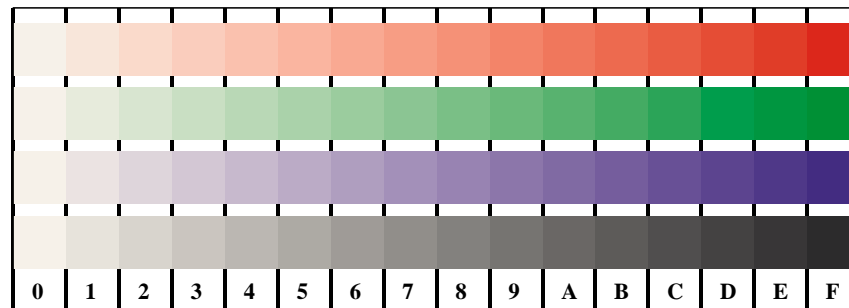


Fig. D4 : 16 paliers équidistants W-O, W-L, W-V et W-N; PS opérateur : *LAB* setcolor*

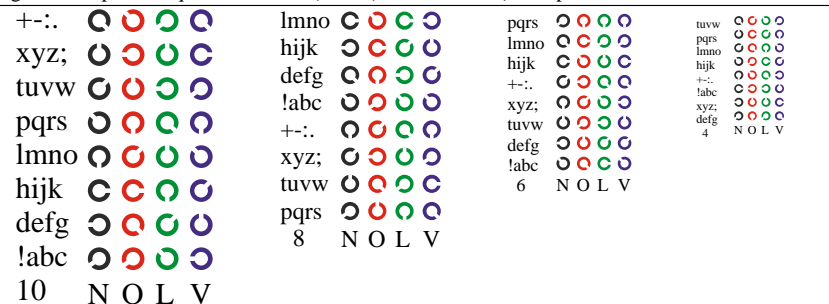


Fig. D5 : code et anneaux Landolt N, O, L et V; PS opérateur : *LAB* setcolor*

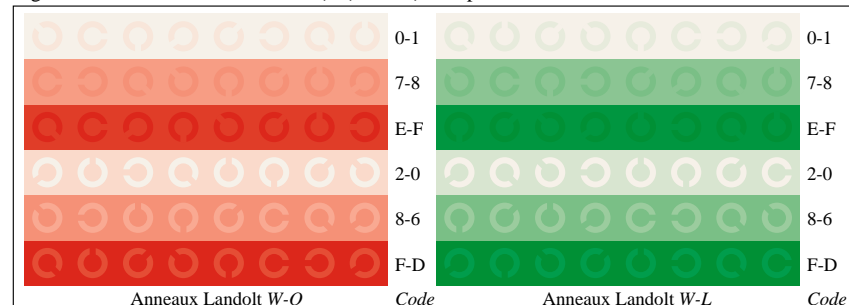


Fig. D6 : anneaux Landolt W-O et W-L; PS opérateur : *LAB* setcolor*

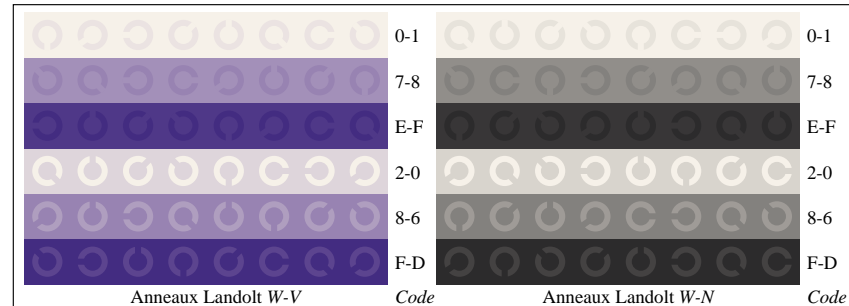


Fig. D7 : anneaux Landolt W-V et W-N; PS opérateur : *LAB* setcolor*

entrée : *LAB* setcolor*
 sortie : *aucun changement*