

voir fichiers similaires: <http://farbe.li.tu-berlin.de/FF85/FF85L0FP.PDF> /PS
 informations techniques: <http://farbe.li.tu-berlin.de/FF85/FF85L0FP.PDF> /PS
 Version 2.0, io=5,0; iLRs; oLRs, cMEXYZ

BAM enregistrement: 20031201-FF85/FF85L0FP.PDF /PS BAM matériel: code=rha4ta
 application pour le sortie sur écran, Y₁=10,0, L*N=33, C_{Y4}=9:1, XYZ

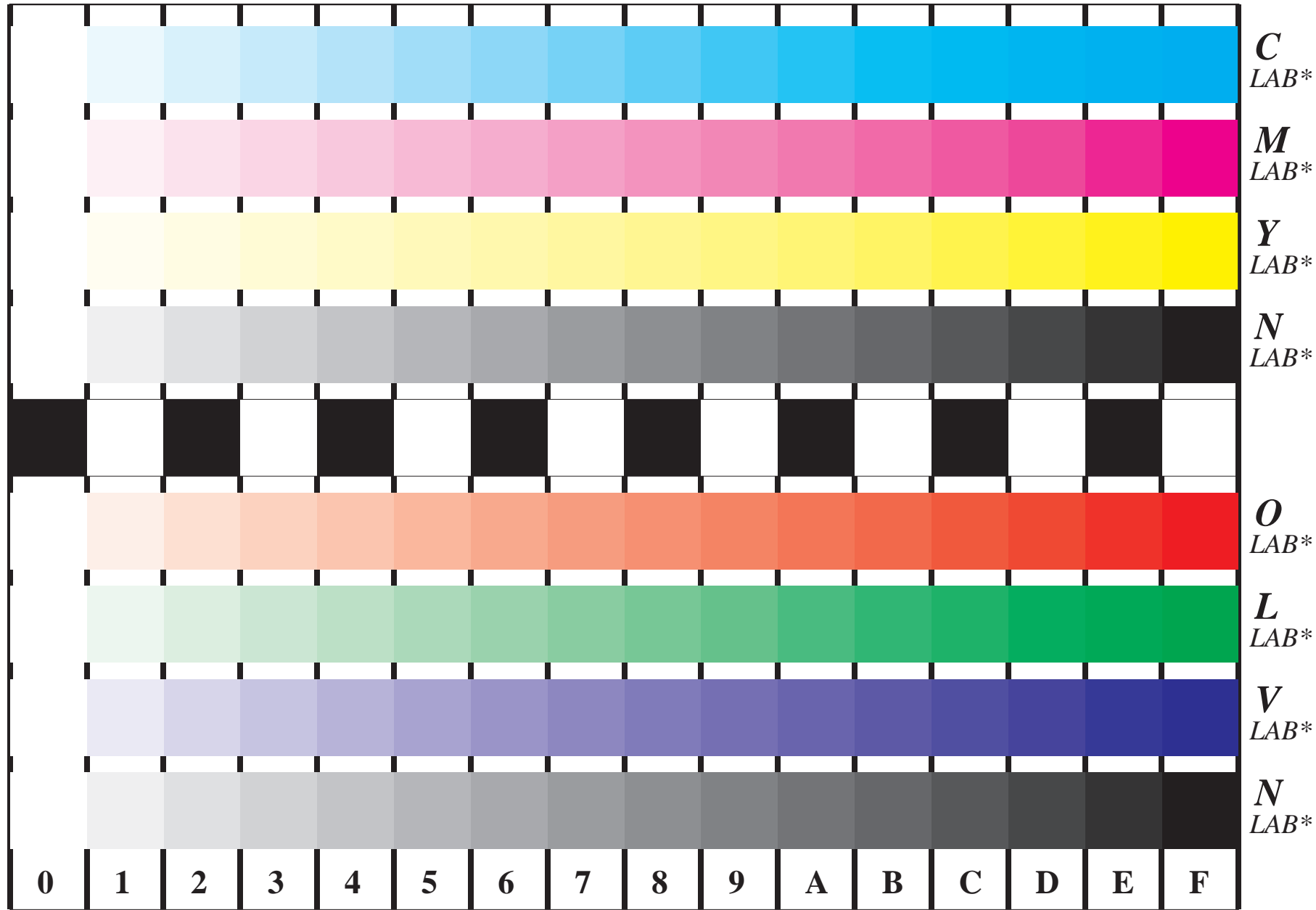


Fig. B4 et D4 : 16 paliers équidistants B4: W-C, W-M, W-Y et W-N; D4: W-O, W-L, W-V et W-N(CMY); PS opérateurs; B4: LAB* setcolor; D4: LAB* setcolor

Fig. B4 de l'ISO/IEC-test chart 2 et
 Fig. D4 de l'ISO/IEC-test chart no. 4;

ISO/IEC 15775 et
 ISO/IEC TR 24705;

entrée : LAB* setcolor
 sortie : cmy0* / 000n* setcmykcolor

