

voir fichiers similaires: <http://farbe.li.tu-berlin.de/FF84/FF84L0FP.PDF> /PS  
 informations techniques: <http://farbe.li.tu-berlin.de/FF84/FF84L0FP.PDF> /PS  
 Version 2.0, io=5,0; iLRs; oLRs, cMEXYZ

BAM enregistrement: 20031201-FF84/FF84L0FP.PDF /PS BAM matériel: code=rha4ta  
 application pour le sortie sur écran, Y<sub>1</sub>=5,0, L\*N=27, C<sub>Y4</sub>=18:1, XYZ

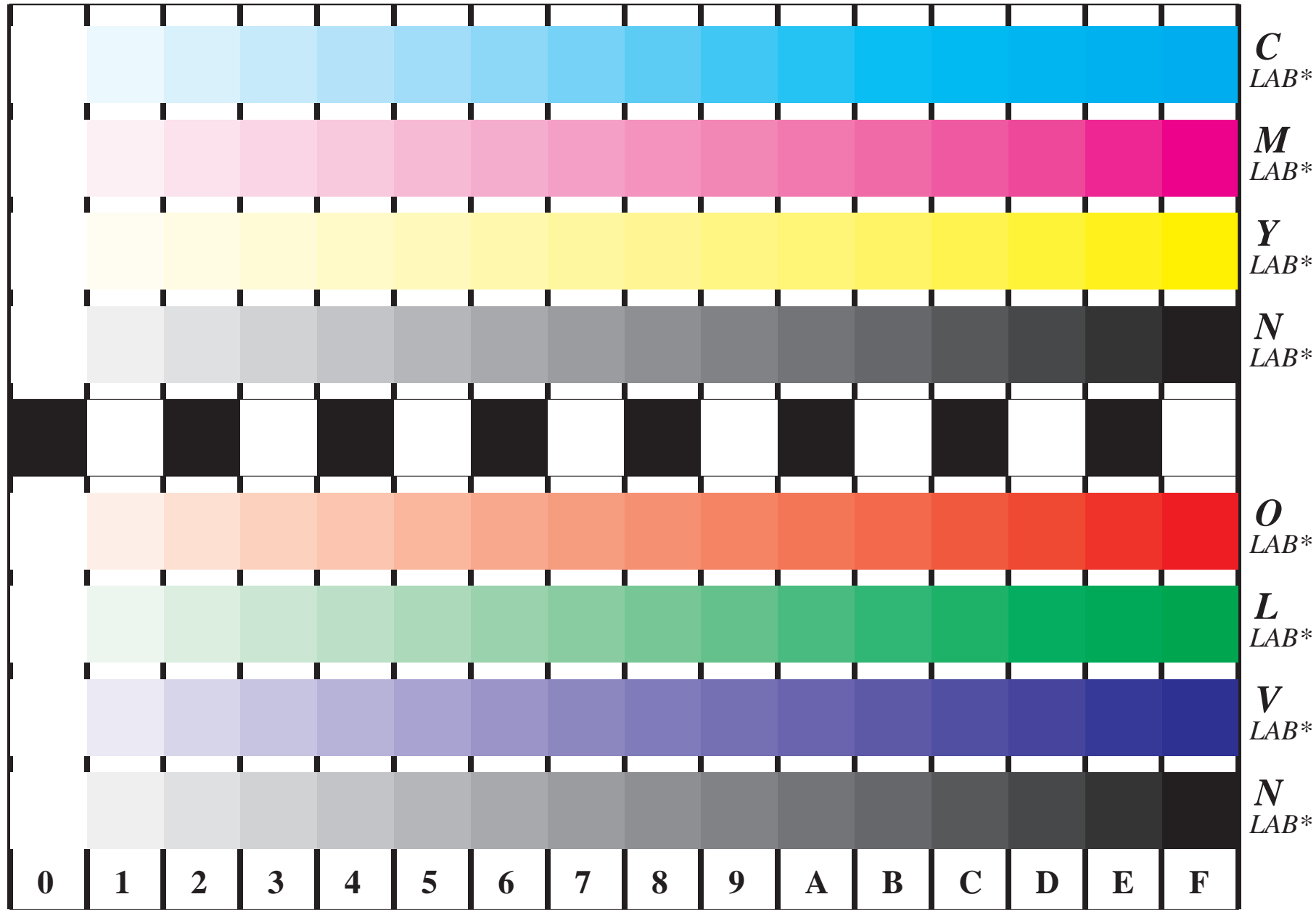


Fig. B4 et D4 : 16 paliers équidistants **B4**: W-C, W-M, W-Y et W-N; **D4**: W-O, W-L, W-V et W-N(CMY); PS opérateurs; B4: LAB\* setcolor; D4: LAB\* setcolor

Fig. B4 de l'ISO/IEC-test chart 2 et ISO/IEC 15775 et entrée : LAB\* setcolor  
 Fig. D4 de l'ISO/IEC-test chart no. 4; ISO/IEC TR 24705; sortie : cmy0\* / 000n\* setcmykcolor

