

voir fichiers similaires: <http://farbe.li.tu-berlin.de/FF83/FF83.HTM>
informations techniques: <http://farbe.li.tu-berlin.de/>
Version 2.0, io=5,0

BAM enregistrement: 20031201-FF83/FF83L0NP.PDF /.PS
application pour le sortie sur écran

BAM matériel: code=rha4ta

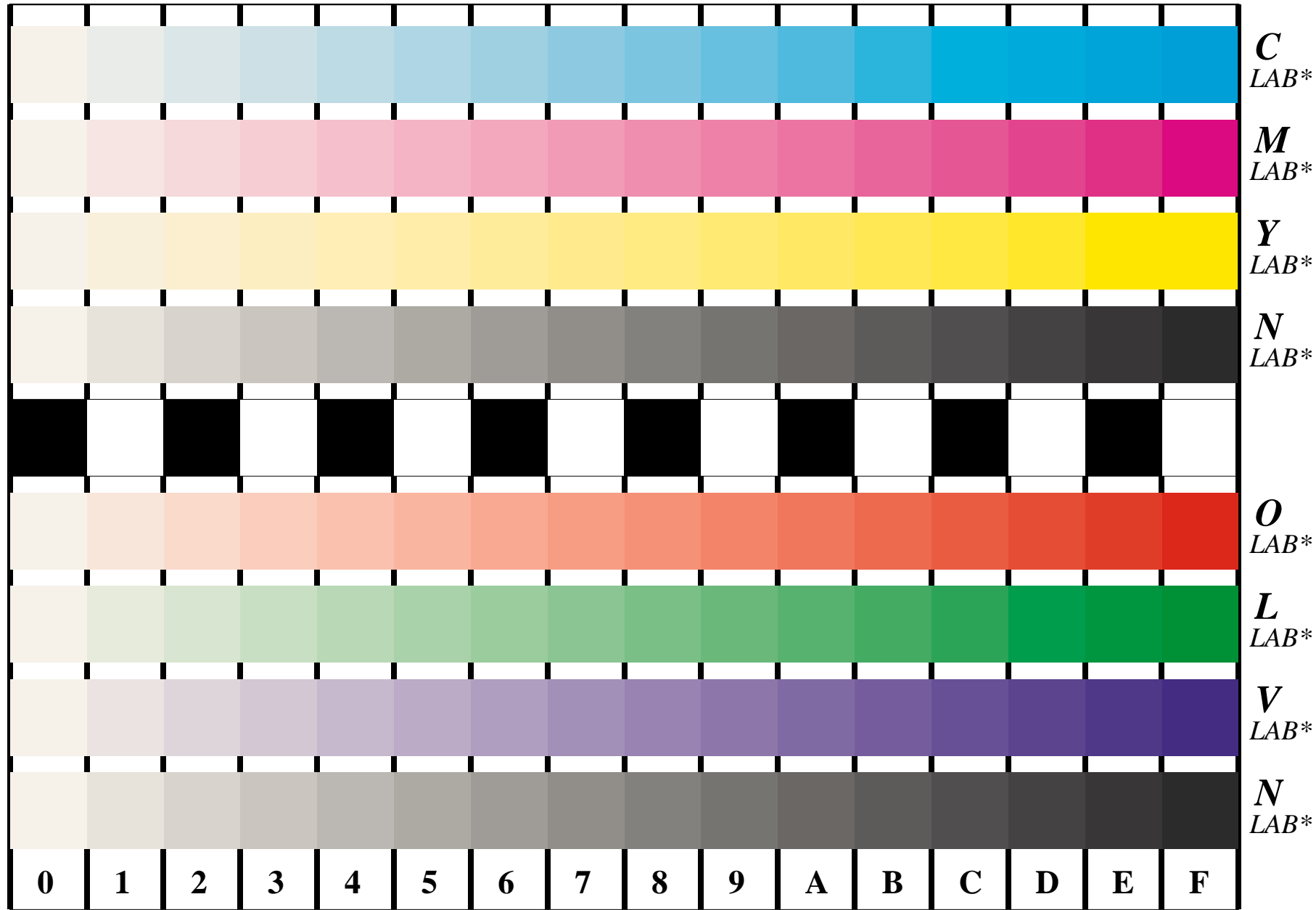


Fig. B4 et D4 : 16 paliers équidistants B4: W-C, W-M, W-Y et W-N; D4: W-O, W-L, W-V et W-N(CMY); PS opérateurs; B4: LAB* setcolor; D4: LAB* setcolor

Fig. B4 de l'ISO/IEC-test chart 2 et ISO/IEC 15775 et entrée : LAB* setcolor
Fig. D4 de l'ISO/IEC-test chart no. 4; ISO/IEC TR 24705; sortie : aucun changement

http://farbe.li.tu-berlin.de/FF83/FF83L0NP.PDF /.PS sortie de production