

voir fichiers similaires: <http://farbe.li.tu-berlin.de/FF83/FF83L0FP.PDF> /PS
 informations techniques: <http://farbe.li.tu-berlin.de/FF83/FF83L0FP.PDF> /PS
 Version 2.0, io=5,0; iLRs; oLRs, cMEXYZ

BAM enregistrement: 20031201-FF83/FF83L0FP.PDF /PS BAM matériel: code=rha4ta
 application pour le sortie sur écran, Y1=2,5, L*N=18, Cγ5=36:1, XYZ

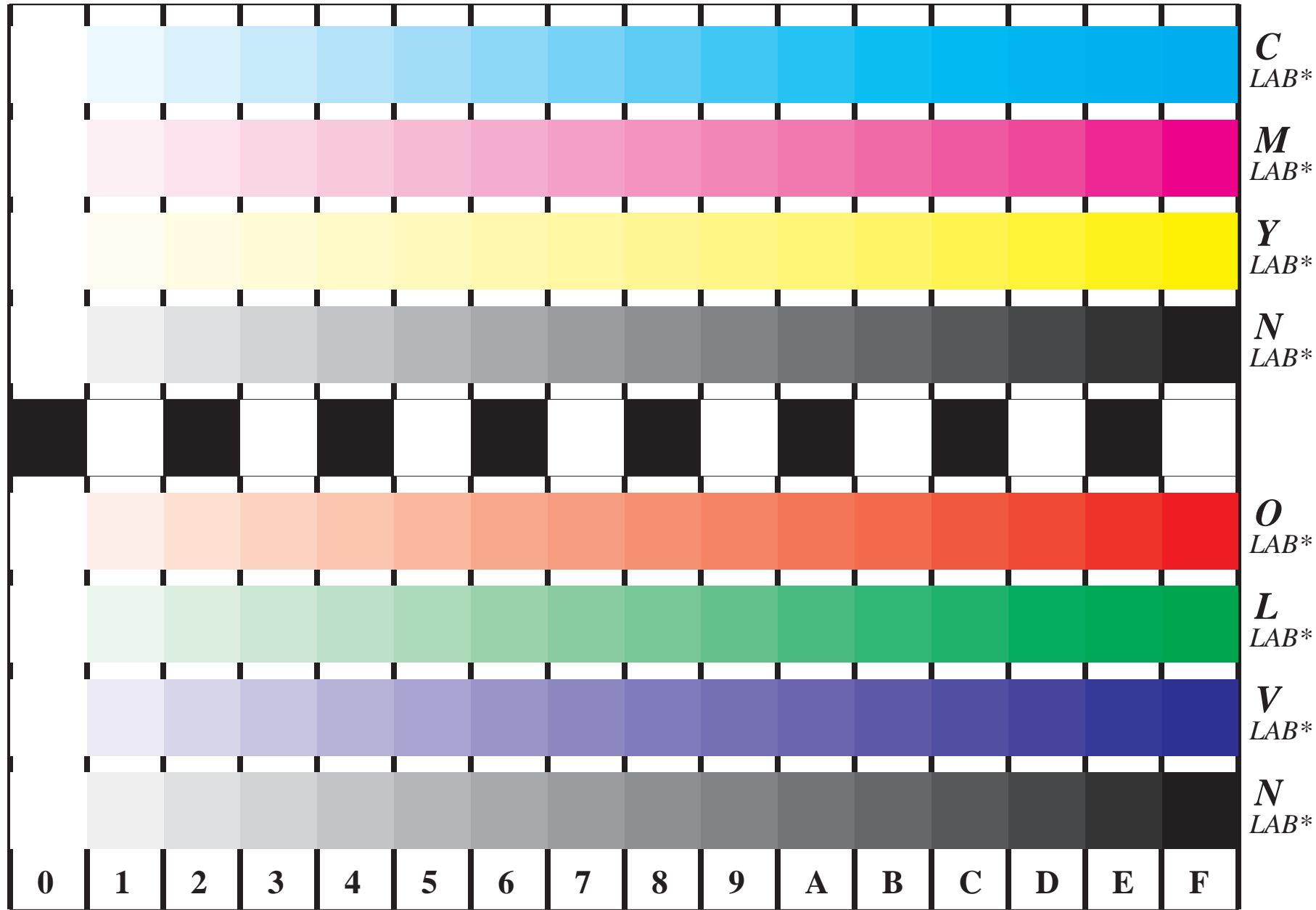


Fig. B4 et D4 : 16 paliers équidistants B4: W-C, W-M, W-Y et W-N; D4: W-O, W-L, W-V et W-N(CMY); PS opérateurs; B4: LAB* setcolor; D4: LAB* setcolor

Fig. B4 de l'ISO/IEC-test chart 2 et ISO/IEC 15775 et entrée : LAB* setcolor
 Fig. D4 de l'ISO/IEC-test chart no. 4; ISO/IEC TR 24705; sortie : cmy0* / 000n* setcmykcolor

