

voir fichiers similaires: <http://farbe.li.tu-berlin.de/FF82/FF82L0FP.PDF> /PS  
 informations techniques: <http://farbe.li.tu-berlin.de/FF82/FF82L0FP.PDF> /PS  
 Version 2.0, io=5,0; iLRs; oLRs, cMEXYZ

BAM enregistrement: 20031201-FF82/FF82L0FP.PDF /PS BAM matériel: code=rha4ta  
 application pour le sortie sur écran, Y<sub>r</sub>=0,0, L\*N=0, C<sub>y8</sub>=288,1, XYZ

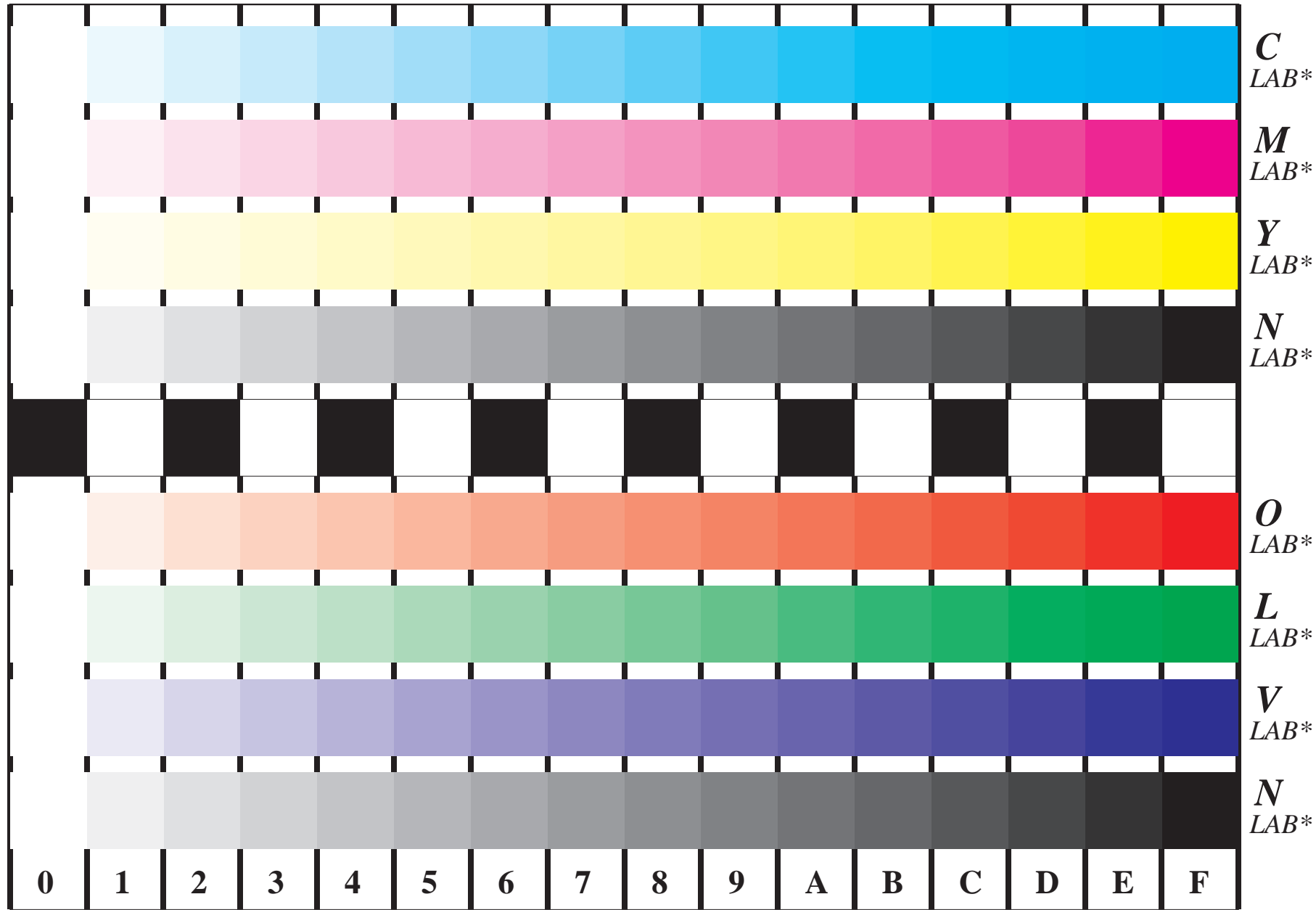


Fig. B4 et D4 : 16 paliers équidistants B4: W-C, W-M, W-Y et W-N; D4: W-O, W-L, W-V et W-N(CMY); PS opérateurs; B4: LAB\* setcolor; D4: LAB\* setcolor

Fig. B4 de l'ISO/IEC-test chart 2 et ISO/IEC 15775 et entrée : LAB\* setcolor  
 Fig. D4 de l'ISO/IEC-test chart no. 4; ISO/IEC TR 24705; sortie : cmy0\* / 000n\* setcmykcolor

