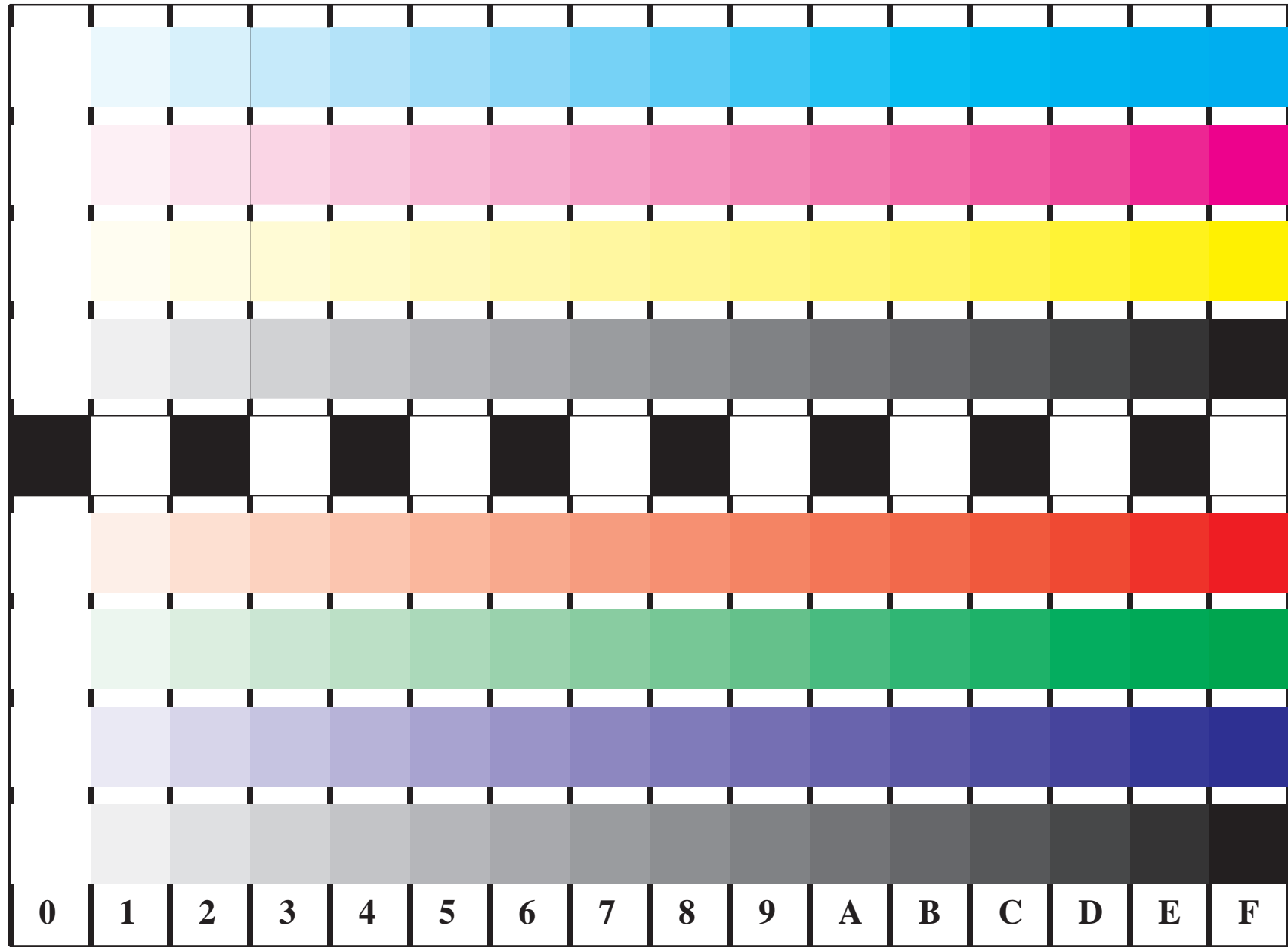


Siehe ähnliche Dateien: <http://farbe.li.tu-berlin.de/DG85/DG85.HTM>
Technische Information: <http://farbe.li.tu-berlin.de/>

Version 2.0, io=0,0; iLRS; oLRS, CEXYZ



C *c000**
M *0m00**
Y *00y0**
N *000n**
O *0my0**
L *c0y0**
V *cm00**
N *cmy0**
*=input

Bild B4 und D4: 16 gleichabständige Stufen **B4**: W-C, W-M, W-Y und W-N; **D4**: W-O, W-L, W-V und W-N(CMY); PS-Operators; B4: *cmy0* / 000n* setcmycolor*; D4: *cmy0* setcmycolor* (only)

Bild B4 ISO/IEC-Prüfvorlage 2 und ISO/IEC 15775 und ISO/IEC TR 24705; Eingabe: *cmy0* / 000n* setcmycolor*
Bild D4 ISO/IEC-Prüfvorlage Nr. 4; Ausgabe: *cmy0* / 000n* setcmycolor*

