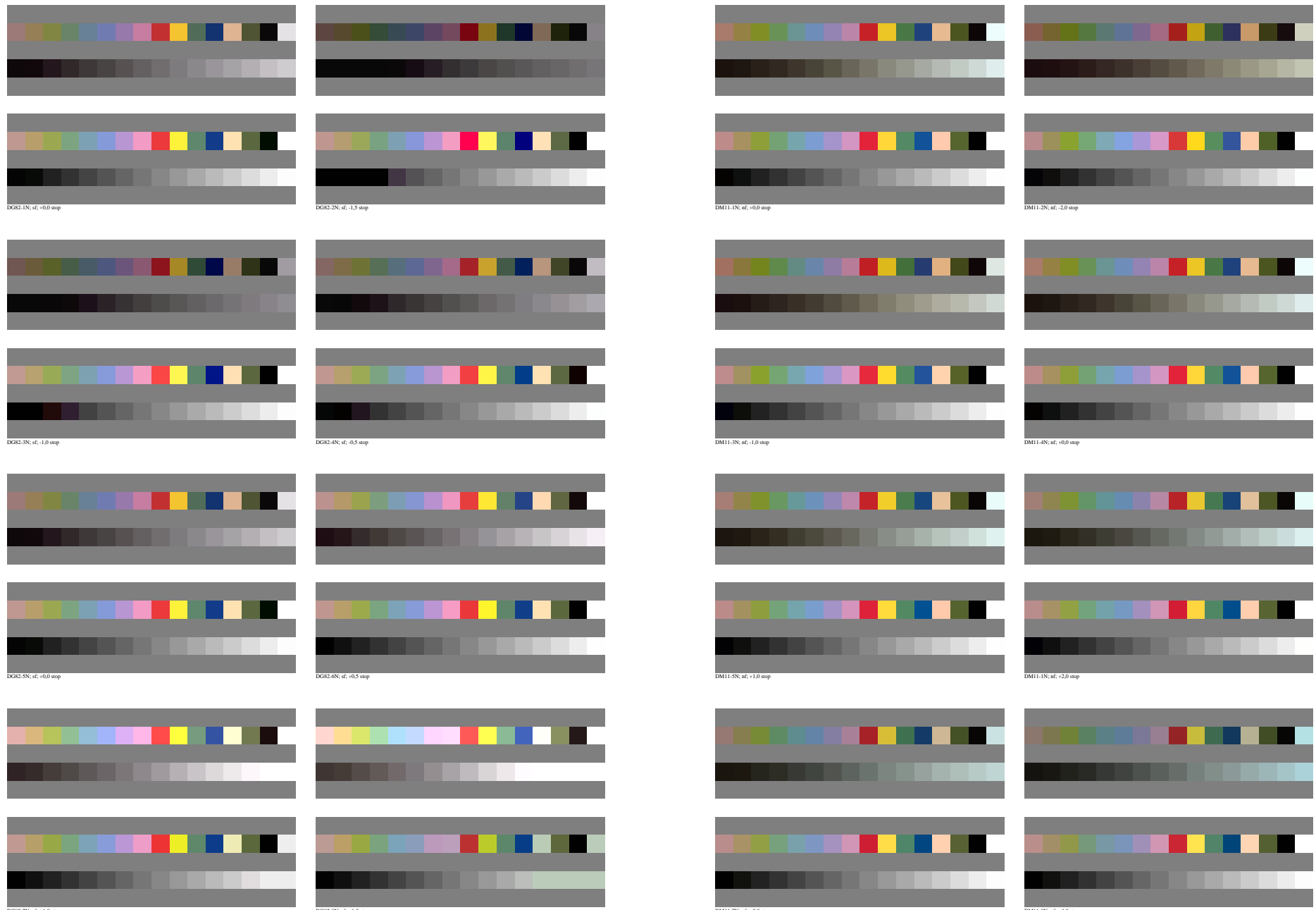


Siehe ähnliche Dateien: <http://farbe.li.tu-berlin.de/DG82/DG82.HTM>
Technische Information: <http://farbe.li.tu-berlin.de/> oder <http://130.149.60.45/~farbmetrik/>



TUB-Registrierung: 20190201-DG82/DG82L0NA.TXT /.PS
Anwendung für Messung von Display- oder Druck-Ausgabe

TUB-Material: Code=rh4ta