

Siehe ähnliche Dateien: <http://farbe.li.tu-berlin.de/DG82/DG82L0FP.PDF> / .PS
Technische Information: [http://farbe.li.tu-berlin.de/Version 2.0, io=0,0; iLRS; oLRS, eXYZ](http://farbe.li.tu-berlin.de/Version%202.0%2C%20io%3D0%2C%20iLRS%2C%20oLRS%2C%20eXYZ)

BAM-Registrierung: 20031201-DG82/DG82L0FP.PDF /.PS
Anwendung für Displayausgabe, $Y_r=0,0, L^*N=0, C^*Y_8=288,1, XYZ$

BAM-Material: Code=rh4ta

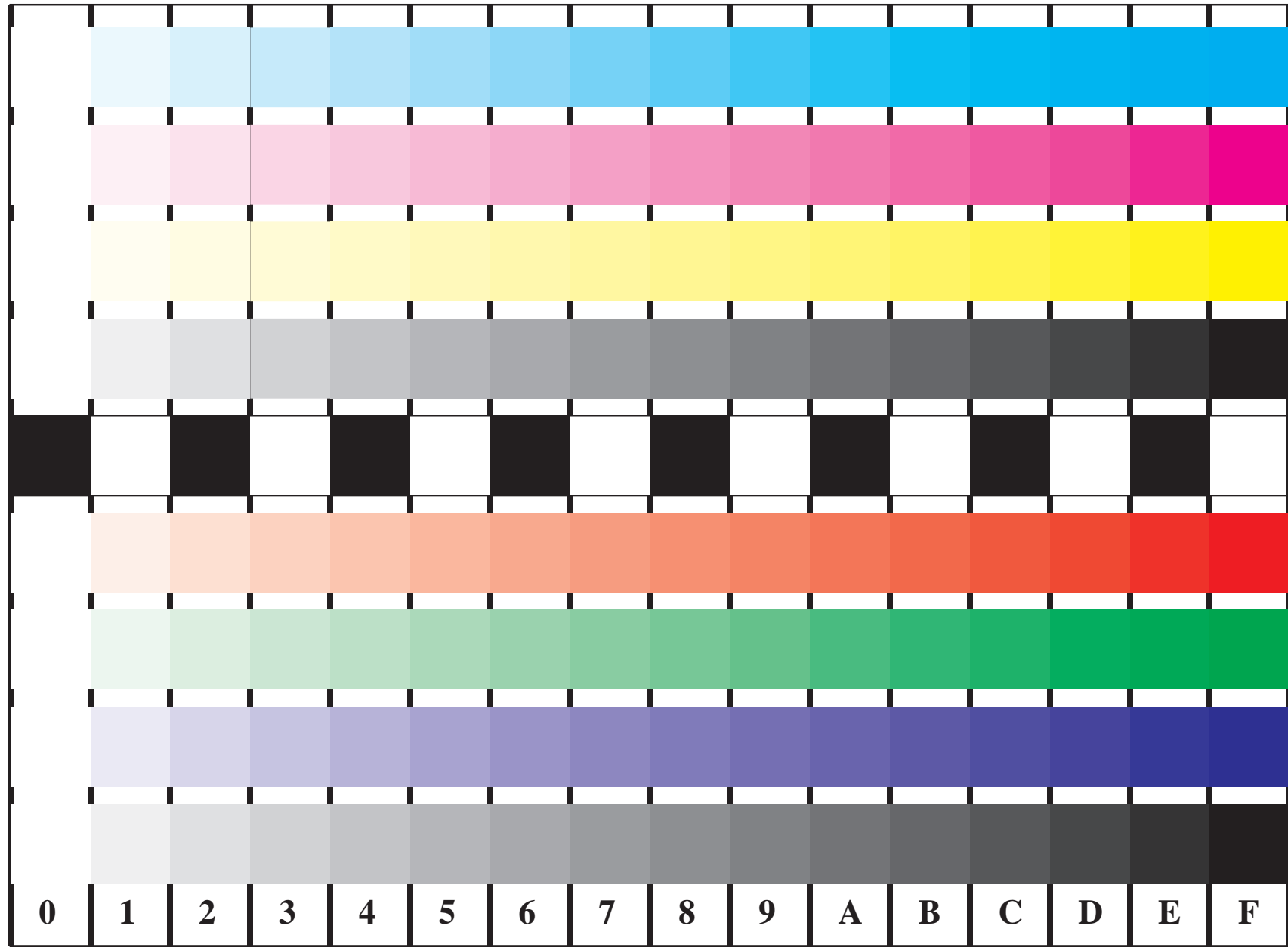


Bild B4 und D4: 16 gleichabständige Stufen **B4**: W-C, W-M, W-Y und W-N; **D4**: W-O, W-L, W-V und W-N(CMY); PS-Operators; B4: $cmy0^* / 000n^*$ setcmycolor; D4: $cmy0^*$ setcmycolor (only)

Bild B4 ISO/IEC-Prüfvorlage 2 und ISO/IEC 15775 und Eingabe: $cmy0^* / 000n^*$ setcmycolor
Bild D4 ISO/IEC-Prüfvorlage Nr. 4; ISO/IEC TR 24705; Ausgabe: $cmy0^* / 000n^*$ setcmycolor

